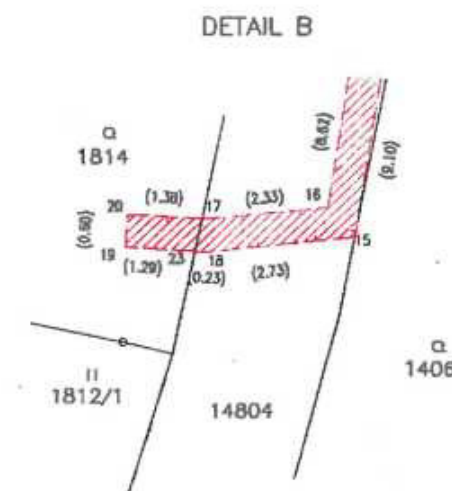
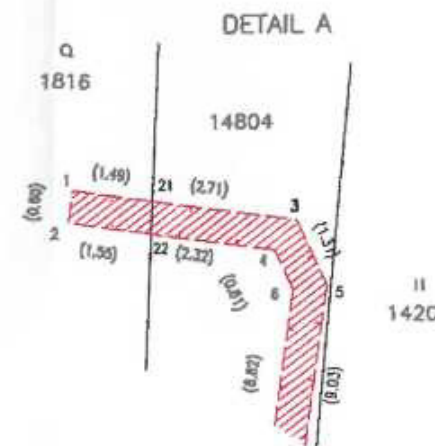


VÝKAZ DOSAVADNÍHO A NOVÉHO STAVU ÚDAJŮ KATASTRU NEMOVITOSTÍ											
Dosavadní stav						Nový stav					
Označení pozemku parc. číslem	Výměra parcely		Druh pozemku	Typ stavby	Způsob využití	Označení pozemku parc. číslem	Výměra parcely		Druh pozemku	Typ stavby	Způsob využití
	ha	m ²					ha	m ²			
1814						1814					
1816						1816					
14804						14804					
						Porovnáni se stavem evidence právních vztahů					
						Dle přechod z pozemku označeného v katastru nemovitostí		Číslo listu vlastnictví		Označení dluhu	
						12869		4181		10001	

Oprávněný : dle právní listiny
Druh věcného břemene : dle právní listiny



Seznam souřadnic (S-JTSK)

Souřadnice pro zápis do KN				
Č. bodu	Y	X	řádk. č.	Poznámka
1	496272.74	1154119.05	3	bod břemene
2	496272.82	1154119.65	3	bod břemene
3	496268.57	1154119.59	3	bod břemene
4	496268.97	1154120.15	3	bod břemene
5	496268.01	1154120.78	3	bod břemene
6	496268.63	1154120.88	3	bod břemene
7	496269.18	1154129.74	3	bod břemene
8	496269.76	1154129.62	3	bod břemene
9	496270.88	1154136.10	3	bod břemene
10	496271.46	1154135.96	3	bod břemene
11	496272.15	1154143.21	3	bod břemene
12	496272.75	1154143.13	3	bod břemene
13	496273.27	1154152.23	3	bod břemene
14	496273.87	1154152.15	3	bod břemene
15	496274.66	1154161.22	3	bod břemene
16	496275.16	1154160.87	3	bod břemene
17	496277.48	1154160.88	3	bod břemene
18	496277.38	1154161.49	3	bod břemene
19	496278.90	1154161.40	3	bod břemene
20	496278.86	1154160.80	3	bod břemene
21	496271.26	1154119.25	3	bod břemene - průsečík
22	496271.28	1154119.65	3	bod břemene - průsečík
23	496277.61	1154161.48	3	bod břemene - průsečík

GEOMETRICKÝ PLÁN pro vymezení rozsahu věcného břemene k části pozemku	Geometrický plán veříš úředně opatřených zeměměřičských listůvek:		Geometrický plán veříš úředně opatřených zeměměřičských listůvek:	
	Jméno, příjmení:	Číslo pozemky měřeno úředně opatřených zeměměřičských listůvek:	Jméno, příjmení:	Číslo pozemky měřeno úředně opatřených zeměměřičských listůvek:
		2371/07		1407/1995
	Dat: 25.11.2018	Dat: 100/2018	Dat: 3.12.2018	Dat: 594/2018
	Tuto stájelek opatřil geodetický plán v elektronické podobě stájelek v elektronické podobě úřadu.		Tuto stájelek opatřil geodetický plán v elektronické podobě úřadu.	
	Vyhotořil: RJGEO, s.r.o. 1.mája 1000, 756 61 Rožnov pod Radhoštěm, IČO 25871781		KÚ pro Zlínský kraj KP Vsetín Ing. Vanda Polášková PGP-1191/2018-810 2018.11.30 12:59:48 CET	
	Číslo plánu: 7693-R1259/2017			
	Okres: Vsetín			
	Obec: Vsetín			
	Kat. území: Vsetín			
	Mapový list: Vsetín B-7/12			
	Dodatečně vyznačené pozemky byly poskytnuta změnat. uspořádání se v terénu a průběhem měřičských bodů křivek, které byly změny příslušným způsobem:			
	bez stabilizace			