

Č. j. KRPS- 351347-41/ČJ-2016-0100IT-VZ
Identifikátor VZ - T002/16/V00045701

Počet listů: 6
Přílohy: 2/3

KUPNÍ SMLOUVA

uzavřená v souladu s § 2079 a násl. zákona č. 89/2012 Sb., občanský zákoník,
v platném znění (dále jen „občanský zákoník“ a „smlouva“)

Níže uvedeného dne, měsíce a roku byla uzavřena mezi smluvními stranami smlouva tohoto znění:

Čl. I Smluvní strany

ATIS GROUP s. r. o.

zastoupená:	Ing. Přemysl Chlád – jednatel společnosti
sídlo:	Za Strašnickou vozovnou 7, 100 00 Praha 10
IČ:	64942643
DIČ:	CZ64942643
Bankovní spojení:	Raiffeisenbank, a. s.
Číslo účtu:	
Telefon:	
e-mail:	

Zapsána v obchodním rejstříku vedeným Městským soudem v Praze oddíl C, Vložka 42415

(dále jen „prodávající“)

a

Česká republika – Krajské ředitelství policie Středočeského kraje

zastoupená:	Ing. Petr Dostál – ekonomický ředitel
sídlo:	Na Baních 1535, 156 00 Praha 5 - Zbraslav
IČ:	75151481
DIČ:	CZ75151481
Bankovní spojení:	ČNB Praha
Číslo účtu:	
Telefon:	
Fax:	
e-mail:	

(dále jen „kupující“)

ČI. II Předmět smlouvy

1. Prodávající se zavazuje dodat kupujícímu **kamery (dále jen „zboží“)**, níže **podrobně specifikované**. Předmětem smlouvy je rovněž dodání nezbytné dokumentace (návod k použití) popř. certifikátů ke zboží v českém jazyce (dále jen „dokumentace“).
2. Kupující se zavazuje, v případě naplnění podmínek smlouvy, zboží a dokumentaci převzít a uhradit kupní cenu prodávajícímu.
3. Specifikace předmětu:
 - a) kvalitativní určení:
viz. Příloha č. 1. Specifikace zboží, která je nedílnou součástí této smlouvy. Příloha č. 1 se sestává z 1 strany.
 - b) kvantitativní určení:
počet kusů zboží uvedený příloze č. 1, která je nedílnou součástí této smlouvy, představuje maximální množství, jež je kupující oprávněn odebrat na základě této smlouvy. Kupující není povinen odebrat zboží v celém rozsahu přílohy č. 1, ale jen v rozsahu, který mu umožní jeho rozpočtové zdroje.

ČI. III Kupní cena

1. Cena stanovena bez DPH ve výši	349 338,- Kč
2. DPH 21% ve výši	73 360,98 Kč
3. CELKEM	422 698,98 Kč

Slovy: čtyřistadvacetdvatisícšestsetdevadesátosm korun devadesátosm haléřů českých

4. Cena zahrnuje veškeré náklady spojené s koupí zboží, jeho skladováním, dopravou, pojištěním, clem, předáním a převzetím zboží. Stanovená cena je cenou nejvýše přípustnou.

ČI. IV Doba a místo plnění

1. Prodávající je povinen dodat smluvené zboží na své náklady do **10.12.2016**.

2. Místem plnění je: Krajské ředitelství policie Středočeského kraje – sklad Rakovník, Dukelských hrdinů 2319, Rakovník.
3. Dodávka zboží je splněna jeho převzetím oprávněným zaměstnancem kupujícího, kterým je: Josef Klíma pověřený pracovník skladu Rakovník 

4. Za datum dodání smlouveného zboží se považuje den, ve kterém převezme kupující zboží od prodávajícího. Převzetí bude prokázáno datovaným podpisem na kterémkoliv průvodním dokladu.
5. Kupující se stává vlastníkem zboží, v okamžiku jeho předání prodávajícím. Smluvní strany si mohou písemně dojednat, že kupující se stává vlastníkem zboží před jeho předáním nebo později po předání.

Čl. V

Platební podmínky

1. Prodávající je oprávněn fakturovat kupní cenu až po dodání a potvrzení převzetí zboží kupujícím a fakturu vystaví do 5 dnů po dodání zboží.
2. Faktura je splatná do 21 dnů od jejího doručení kupujícímu.
3. Faktura musí obsahovat náležitosti podle § 435 zákona č. 89/2012 Sb., občanský zákoník a náležitosti podle § 28 a § 29 zákona č. 235/2004 Sb., o dani z přidané hodnoty, ve znění pozdějších předpisů.
4. Faktura se považuje za proplacenou okamžikem odepsání fakturované částky z účtu kupujícího ve prospěch účtu prodávajícího.
5. Kupující není v prodlení s placením fakturované částky, jestliže vrátí fakturu prodávajícímu do 5 dnů od jejího doručení proto, že faktura obsahuje nesprávné údaje nebo je vystavena v rozporu s touto smlouvou. Konkrétní důvody je kupující povinen uvést zároveň s vrácením faktury. Faktura bude zaslána na adresu kupujícího ve dvou vyhotoveních. Nebude-li faktura označena tak, jak je uvedeno v odstavci 3 a nebude-li ve dvou vyhotoveních, je kupující oprávněn ji vrátit prodávajícímu, aniž by se tímto dostal do prodlení s její splatností. U nové nebo opravené faktury běží nová lhůta splatnosti.
6. Zálohu kupující neposkytuje.
7. V případě, že bude prodávající ke dni zdanitelného plnění zveřejněn podle § 106a zákona č. 235/2004 Sb., o dani z přidané hodnoty jako nespolehlivý plátc, nebo uvede jiný účet, než je uveden v „Registru plátců DPH“ podle § 109a zákona č. 235/2004 Sb., o dani

z přidané hodnoty, kupující uhradí prodávajícímu, který je plátcem DPH, pouze základ daně a úhradu daně provede dle § 109a zákona č. 235/2004 Sb., o dani z přidané hodnoty.

Čl. VI

Podstatné porušení smlouvy

Smluvní strany pokládají za podstatné porušení smlouvy:

1. dodání takového zboží, které neodpovídá požadované specifikaci, dle čl. II této smlouvy, popř. dodání zboží, které nevykazuje potřebnou kompatibilitu se zařízením kupujícího, se kterým mělo být užíváno,
2. nedodání zboží ani **do 10 dnů** po uplynutí dodací lhůty,
3. nedodání náhradního zboží podle záručních podmínek **do 15 dnů** po vrácení vadného zboží.

Čl. VII

Záruka

1. Prodávající prohlašuje, že zaručuje dohodnuté vlastnosti zboží podle záručních podmínek, a to po **dobu 24 měsíců**.
2. Reklamace v záruční době bude zajištěna prodávajícím na provozovně kupujícího. Prodávající je povinen započít reklamační úkony **do 2 dnů** od výzvy kupujícího.
3. Nebude-li započata reklamace podle odstavce 2 nebo nedojde-li k odstranění požadované záruční vady v dohodnuté době, má kupující právo na dodání nového materiálu za materiál reklamovaný, stejné kvality a stejného výrobce.

Čl. VIII

Smluvní pokuta a úroky z prodlení

1. Nedodá-li prodávající zboží do uplynutí dodací lhůty, zaplatí kupujícímu smluvní pokutu ve **výši 0,2 %** z ceny nedodaného zboží za každý, byť i započatý, den prodlení. Zaplacením smluvní pokuty není dotčen nárok kupujícího na náhradu škody v částce převyšující zaplacenou smluvní pokutu.
2. Nezaplatí-li kupující kupní cenu včas, je povinen zaplatit prodávajícímu úrok z prodlení ve **výši 0,05 %** z dlužné částky bez DPH za každý, byť i započatý, den prodlení.

Čl. IX

Odstoupení od smlouvy

1. Odstoupení od smlouvy se řídí ustanovením § 2106 a násl. občanského zákoníku.
2. Kupující je též oprávněn odstoupit od smlouvy z důvodu probíhajícího insolvenčního řízení vůči prodávajícímu.
3. Účinky odstoupení od smlouvy nastávají okamžikem doručení písemného projevu vůle odstoupit od této smlouvy druhé smluvní straně. Odstoupení od smlouvy se nedotýká zejména nároku na náhradu škody a smluvní pokuty.

Čl. X

Závěrečná ustanovení

1. Smlouva nabývá platnosti a účinnosti dnem jejího podpisu zástupci smluvních stran.
2. Obě smluvní strany prohlašují, že smlouva nebyla uzavřena v tísní, ani za jednostranně nevýhodných podmínek a na důkaz toho připojují své vlastnoruční podpisy.
3. Tato smlouva může být měněna nebo doplňována jen písemnými, očíslovanými dodatky odsouhlasenými zástupci obou smluvních stran, které se stanou nedílnou součástí této smlouvy.
4. Smluvní strany se dohodly, že případné postoupení práv a povinností ze smlouvy nebo její části ve smyslu § 1895 občanského zákoníku třetí osobě, je možné jen na základě dodatku ke smlouvě, uzavřeném ve smyslu odst. 3 čl. X. smlouvy.
5. Postoupení pohledávky vzniklé z této smlouvy je možné pouze na základě písemného souhlasu kupujícího.
6. Z důvodů právní jistoty smluvní strany prohlašují, že jejich závazkový vztah založený touto smlouvou se řídí českým právním řádem, zejména občanským zákoníkem.
7. Smluvní strany se zavazují, že veškeré spory vzniklé v souvislosti s realizací této smlouvy budou řešeny smírnou cestou. Nedojde-li k dohodě, budou spory řešeny před příslušnými obecnými soudy.
8. Smluvní strany souhlasí se zveřejněním této smlouvy na veřejně přístupném elektronickém portálu.
9. Tato smlouva je vyhotovena ve **3 stejnopisech, z nichž 1 obdrží prodávající a 2 kupující.**

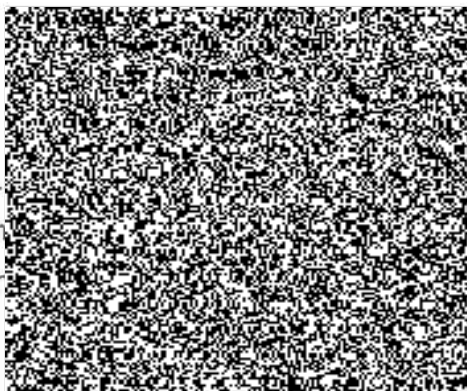
10. Příloha č. 1 Specifikace zboží - verifikační tabulka

Příloha č. 2 Katalogový list WND-2742-WI

Za prodávajícího:

V Praze dne

.....
Ing, Přer
jedr



Za kupujícího:

V Praze dne2016

.....
Ing. Petr Dostál
ekonomický ředitel



Verifikační tabulka minimálních požadavků na technickou specifikaci kamerového systému (CCTV)

Uchazeč je povinen vyplněnou tabulku přiložit do své nabídky. Uchazeč explicitně vyplní vždy sloupec „NABÍZENÉ ZAŘÍZENÍ SPLŇUJE MINIMÁLNÍ POŽADAVKY: ANO/NE“, v případě uvedení slova "NE" nebude nabídka akceptována.

MINIMÁLNÍ POŽADOVANÉ PARAMETRICKÉ POŽADAVKY VZTAHUJÍCÍ SE K JEDNOTLIVÝM POŽADOVANÝM ZAŘÍZENÍM	NABÍZENÉ ZAŘÍZENÍ SPLŇUJE MINIMÁLNÍ POŽADAVKY: ANO/NE*
IP Kamera. Nabízené řešení musí minimálně disponovat následujícími parametry či funkcemi:**	
kamera je navně podporovaná se záznamovým zařízením typ WNR-2008-E2 PŘ	ano
kamera je s českou lokalizací	ano
snímací čočka 1/3" CMOS	ano
variokální objektiv 2,8-12mm	ano
úhel záběru 112st.-34st.	ano
dosvit IR min. 28m	ano
oří rozlišení 2688x1520=4085760pixelů 20snímků/sec.	ano
redukce šumu obrazu 3D DNR	ano
kompensace prosvětla WDR	ano
kompensace prosvětla BLC	ano
citlivost 0,014lux (Color) při F=1,4	ano
krytí IP67	ano
10/100Mb Ethernet	ano
WEB server	ano
slot microSDXC kartu	ano
max. hmotnost 1000g	ano
napájení 12VDC/5,5W	ano
pracovní teplota -30st.C až +60st.C	ano
napájení po ethernetu PoE 802.3af	ano
3 axiální montáž	ano
video standard ONVIF	ano
provedení: kovový antivandal kryt, DOME	ano
kopule s kroužovým/čirým píxli s IK10	ano
max. rozměr (průměr x výška) 140x100mm	ano
použití: venkovní	ano
detekce pohybu	ano

Vysvětlivky:

* ANO/NE - platí vždy jen jedna možnost

**Součástí nabídky budou produktové listy včetně uvedení názvu a typového označení výrobku

parametry v tabulce odpovídají typu kamery zn.Wonderex WND-274;

WONDEREX



WND-2742-WI

Objednací číslo: 548 55693

Základní popis zařízení:

- >> podpora univerzálního komunikačního standardu Onvif (S, G)
- >> možné použití kamer ve venkovním (IP67) i vnitřním prostředí
- >> nový vysoce citlivý CMOS čip s rozlišením 4 Mpx – (2688x1520px)
- >> Integrovaný IR přísvit
- >> funkce WDR 120dB
- >> mechanický ICR filtr
- >> antivandal provedení
- >> pro montáž na stěnu slouží konzola WA-2700-B
- >> napájení 12V DC / PoE 802.3af

www.wonderex.com
www.atisgroup.cz

ATIS group s.r.o. Po - Pá: 8.00 - 16.30
 Za Strašnickou vozovnu 7
 100 00 PRAHA 10



Video	
Čip	1/3" PS CMOS
Čítilivost	0.014Lux (F1.4, 50IRE)
Maximální rozlišení	2688 x 1520px
Snímková rychlost	20 sn./sek.
Rychlost závěrky	1/3s ~ 1/10 000s
Komprese	H.264, H.264+, MJPEG
Objektiv	
Světelnost	F1.4
Ohnisko	2.8 - 12mm
Úhel záběru	112° - 34°
3 axis	Natočení 0° ~ 355°, naklonění 0° ~ 75°, rotace 0° ~ 355°
Funkce	
IR přísvit	30m, 850nm
D/N	Auto ICR / Barva / ČB
Zpracování obrazu	120dB WDR, BLC, 3D DNR, Maskování zón, Zrcadlení
Inteligentní analýza	Detekce pohybu, detekce zakrytí, detekce překročení čáry, detekce narušení zóny, systémové výjimky
Rozhraní	
Počet streamů	2
Počet současných přístupů živě / přehrávání	6 / 1
Ethernet	1x RJ-45 (10/100BASE-T)
Protokoly	TCP/IP, UDP/IP, RTP, RTSP, RTCP, NTP, HTTP, HTTPS, DHCP, PPPoE, FTP, SMTP, ICMP, IGMP, SNMP, ARP, DNS, DDNS, CoS, IPv6, UPnP, Bonjour, NAS
Uložiště	Slot pro micro SD/SDHC/SDXC kartu až do 128GB
Internetové prohlížeče	Google Chrome, Mozilla Firefox, Internet Explorer, Safari
WONDEREX mobile	OS Android, iOS, Windows Phone
Kompatibilita	ONVIF (S, G), PSIA, CGI
Prostředí	
Provozní teplota, vlhkost	-30°C ~ +60°C, 10% ~ 95%
Krytí	IP67
Odolnost	IK10
Norma	IEC60068-275Eh, 50J; EN50102
Elektrické vlastnosti	
Napájení	12V DC ± 10%, PoE (IEEE 802.3af)
Spotřeba	Max. 5.5W
Mechanické vlastnosti	
Barva / materiál	Bílá / kov
Rozměry	ø140 x 100mm
Hmotnost	1000g

Technické parametry odpovídají nejnovější verzi firmwaru.

