

# Smlouva o výpůjčce,

kterou mezi sebou uzavřeli:

**Město Lipník nad Bečvou**, IČ 00301493, se sídlem Městského úřadu Lipník nad Bečvou, nám. T.G.Masaryka 89, Lipník nad Bečvou, zastoupené ing. Miloslavem Příkrylem, starostou města (dále jen půjčitel)

a

občanské sdružení **Spartak VTJ Lipník nad Bečvou**, IČ 44940289, se sídlem v Lipníku nad Bečvou, B. Němcové – Stadion Míru, registrované u Ministerstva vnitra ČR pod č.j. VSC/1-12715/92-R, zastoupené předsedou panem Vlastimilem Dudíkem (jako vypůjčitel)

v tomto znění:

## I.

### Předmět smlouvy

1. Půjčitel je vlastníkem, mimo jiné, pozemku parc.č. 1242/3 ostatní plocha sportoviště a rekreační plocha o výměře 38017 m<sup>2</sup> v k.ú. Lipník nad Bečvou zapsaného na LV č. 10001 pro Město Lipník nad Bečvou.
2. Půjčitel přenechává touto smlouvou vypůjčiteli do dočasného užívání část pozemku parc.č. 1242/3 o výměře 8500 m<sup>2</sup>, viz situační plán, který je nedílnou součástí této smlouvy a vypůjčitel tuto nemovitost do svého užívání přijímá.
3. Výpůjčka byla schválena usnesením č. 604/2007 – RM 19 ze dne 22.10.2007.

## II.

### Účel výpůjčky

Půjčitel přenechává pozemek uvedený v čl. I. odst. 2. této smlouvy vypůjčiteli do užívání ke sportovním účelům.

## III.

### Doba výpůjčky

Výpůjčka se sjednává na dobu určitou, a to od 23.10.2007 do 22.10.2023.

## IV.

### Práva a povinnosti smluvních stran

Vypůjčitel:

- se zavazuje užívat předmět výpůjčky výhradně způsobem stanoveným v čl. II. této smlouvy,
- stavby dočasného charakteru mohou být na pozemku zřizovány na základě předchozího písemného souhlasu půjčitele a ohlášení drobné stavby (územního souhlasu) na stavebním úřadě Městského úřadu Lipník nad Bečvou,
- je povinen zajistit běžnou údržbu předmětu výpůjčky a hradit veškeré náklady spojené s užíváním a běžnou údržbou,
- umožní bezplatné užívání předmětu výpůjčky při akcích pořádaných městem a jeho příspěvkovými organizacemi a školám na území města.

Půjčitel:

- je povinen předat vypůjčiteli předmět výpůjčky ve stavu způsobilém ke smluvenému užívání.

Obě smluvní strany se dohodly, že vypůjčitel není oprávněn dát předmět výpůjčky do užívání třetí osobě a nesmí mít z užívání předmětu výpůjčky finanční prospěch.

#### V.

#### Podmínky ukončení výpůjčky

Účastníci mohou ukončit platnost této smlouvy před uplynutím sjednané doby výpůjčky:

- a) písemnou dohodou obou smluvních stran,
- b) výzvou půjčitele k vrácení předmětu výpůjčky v případech:
  - kdy vypůjčitel bude užívat předmět výpůjčky v rozporu s účelem v této smlouvě dohodnutým,
  - kdy vypůjčitel bude porušovat některou z povinností uvedených v čl. IV. této smlouvy.

Výzva k vrácení předmětu výpůjčky musí mít písemnou formu.

Vypůjčitel se zavazuje, že po ukončení smlouvy o výpůjčce převede bezúplatně veškeré stavby vybudované na předmětu výpůjčky do vlastnictví Města Lipník nad Bečvou.

#### VI.

#### Závěrečná ustanovení

1. Tuto smlouvu lze upravit, změnit nebo doplnit pouze písemnými číslovanými dodatky podepsanými oběma smluvními stranami.
2. Ostatní právní vztahy mezi smluvními stranami, které nejsou touto smlouvou výslovně upraveny, se řídí občanským zákoníkem a ostatními platnými právními předpisy.
3. Tato smlouva je vyhotovena ve čtyřech stejnopisech, z nichž každá smluvní strana obdrží dvě vyhotovení.

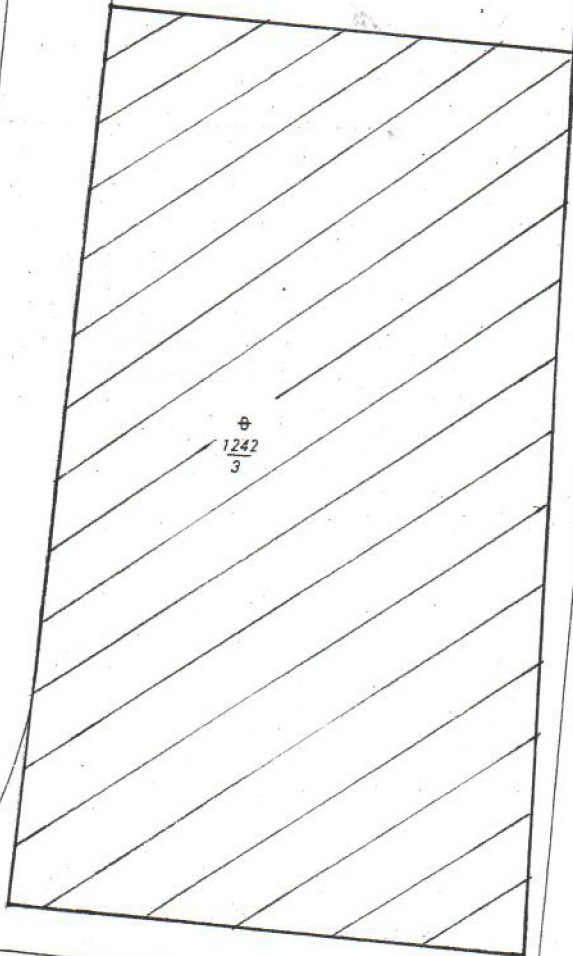
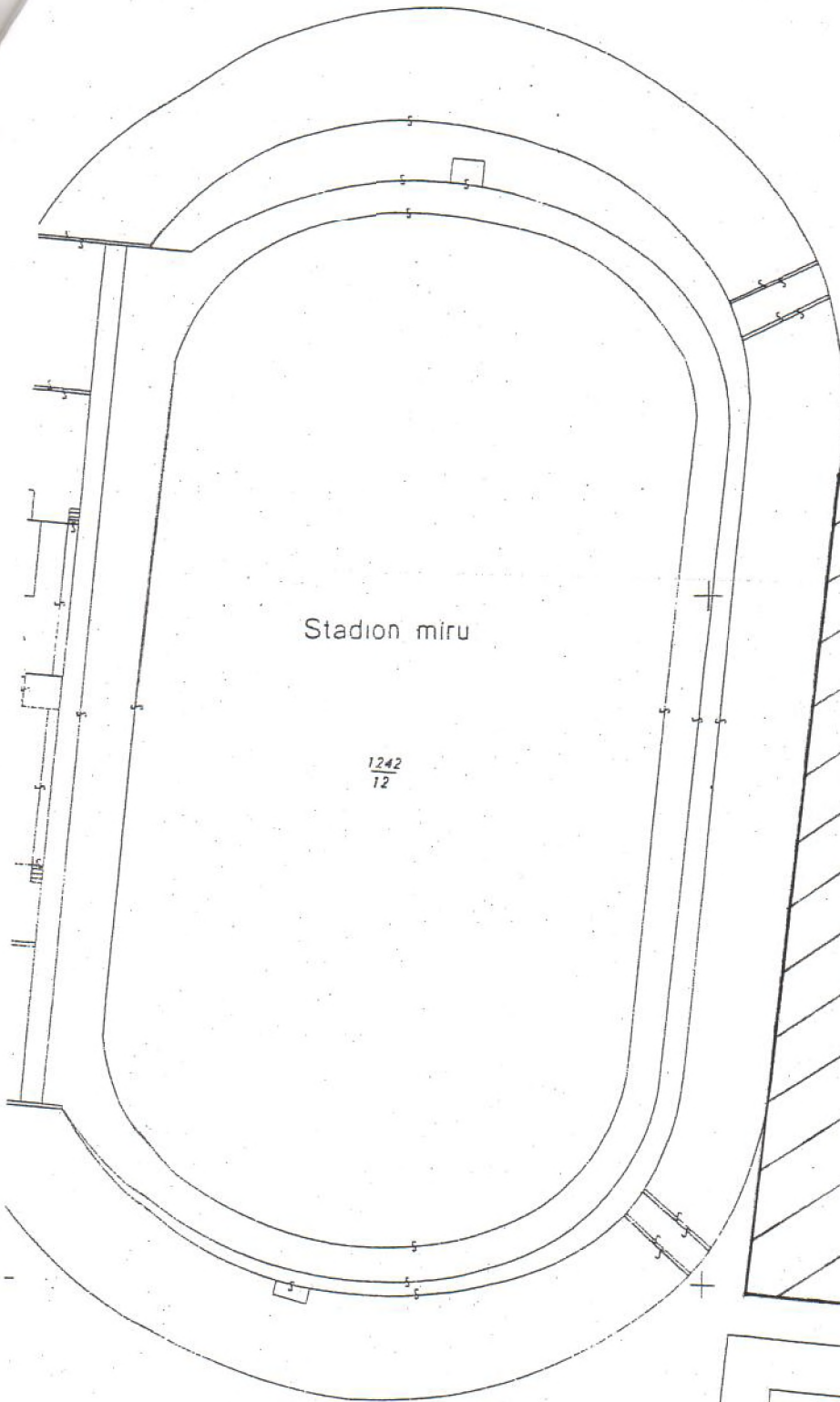
Lipník nad Bečvou, 24. 10. 2007

  
.....  
půjčitel

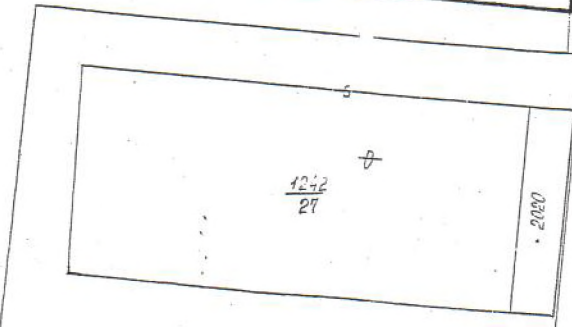
  
.....  
vypůjčitel

1242/18

1245



1242  
19



2020

Zelinka