



SMLOUVA O ZŘÍZENÍ VĚCNÉHO BŘEMENE SLUŽEBNOSTI

uzavřená podle ustanovení § 1267 a následujících zákona č. 89/2012 Sb., občanský zákoník,
ve znění pozdějších předpisů

I.

SMLUVNÍ STRANY

POVINNÝ:

Město Ústí nad Orlicí

IČ: 00279676

se sídlem Sychrova 16, 562 01 Ústí nad Orlicí

zastoupené panem Petrem Hájkem, starostou města

jako „povinný“

a

OPRÁVNĚNÝ:

TEPVOS, spol. s r.o.

IČ: 25945793

společnost zapsaná v obchodním rejstříku vedeném Krajským soudem v Hradci Králové, oddíl C,
vločka 16762

se sídlem Královéhradecká 1566, 562 01 Ústí nad Orlicí

zastoupená jednatelem Ing. Václavem Knejpem

jako „oprávněný“

(povinný a oprávněný společně rovněž jako „smluvní strany“)

II.

2.1. Město Ústí nad Orlicí je podle svého prohlášení a dále dle příslušných nabývacích titulů
výlučným vlastníkem pozemkových parcel:

- p. p. č. 502/1
- p. p. č. 503
vše v k. ú. Oldřichovice u Ústí nad Orlicí
- p. p. č. 960/1
- p. p. č. 973/2
- p. p. č. 973/4
- p. p. č. 1002/8
- p. p. č. 1002/21
- p. p. č. 2414/4
vše v k. ú. Ústí nad Orlicí

zapsaných v katastru nemovitostí u Katastrálního úřadu pro Pardubický kraj, Katastrálního pracoviště v Ústí nad Orlicí na LV č. 10001 pro obec Ústí nad Orlicí, k. ú. Ústí nad Orlicí a k. ú. Oldřichovice u Ústí nad Orlicí (dále jen pozemky).

- 2.2. Oprávněný ze služebnosti prohlašuje, že zrealizoval na služebných pozemcích p. p. č. 502/1; 503 vše v k. ú. Oldřichovice u Ústí nad Orlicí a na služebných pozemcích p. p. č. 960/1, 973/2, 973/4, 1002/8, 1002/21 a 2414/4 vše v k. ú. Ústí nad Orlicí vlastním nákladem v rámci akcí „Obnova vodovodu v ul. Polní a Příčná, Obnova kanalizace v ul. Polní a Příčná a Obnova vodovodu v ul. B. Němcové, ul. Nová“, uložení vodovodů a kanalizací pro veřejnou potřebu, které jsou spolu s obslužným zařízením v projektových dokumentacích označeny jako: Vodovodní řad „B. NĚMCOVÉ“; Vodovodní řad „POLNÍ“; Vodovod „PŘÍČNÁ“; Stoka „POLNÍ“ a Stoka „PŘÍČNÁ“ a dále prohlašuje, že kanalizační stoky a vodovodní řady, včetně jejich stavebních objektů pro veřejnou potřebu spolu s příslušenstvím je v jeho vlastnictví a provozování.

III.

PŘEDMĚT SMLOUVY

- 3.1. Povinný zřizuje touto smlouvou oprávněnému věcné břemeno služebnosti inženýrské sítě, spočívající v právu uložení, přístupu, provozování a opravy vodovodního řadu a kanalizační stoky včetně práva vstupu a vjezdu pro údržbu, opravy a provozování vodovodního řadu a kanalizační stoky pro veřejnou potřebu, umístěné na pozemcích, označených jako p. č. 502/1 a 503 vše v k.ú. Oldřichovice u Ústí nad Orlicí a na pozemcích p.p.č. 960/1, 973/2, 973/4, 1002/8, 1002/21 a 2414/4 vše v k. ú. Ústí nad Orlicí, vše v rozsahu dle geometrického plánu č. 448-18/2019, 2873-18/2019 vyhotoveném firmou GMD spol. s r.o., se sídlem 562 01 Ústí nad Orlicí, Tvardkova 1191. Povinný se za podmínek, stanovených touto smlouvou, zavazuje strpět práva oprávněného, plynoucí z věcného břemene a oprávněný prohlašuje, že tato práva přijímá a bude je vykonávat za podmínek, sjednaných touto smlouvou.

IV.

- 4.1. Právo odpovídající věcnému břemenu se zřizuje na dobu neurčitou.

V.

- 5.1. Věcné břemeno dle této smlouvy se zřizuje úplatně, a to za celkovou finanční náhradu ve výši, **95.162,- Kč (slovy: devadesátpěttisícstošedesát dva korun českých).**
- 5.2. K finanční náhradě bude připočtena daň z přidané hodnoty ve výši stanovené na základě platného právního předpisu. Oprávněný z věcného břemene se zavazuje jednorázově zaplatit povinnému z věcného břemene shora uvedenou částku na základě faktury, která bude vystavena do 14 dnů ode dne podpisu smlouvy s 14 denní lhůtou k úhradě. Návrh na vklad do katastru nemovitostí bude podán až po připsání částky úplaty za věcné břemeno na účet povinného. Pokud nebude provedena úhrada za věcné břemeno podle výše sjednaných podmínek, může povinný od této smlouvy odstoupit.

VI.

- 6.1. Oprávnění z věcného břemene vzniká vkladem do katastru nemovitostí na základě této smlouvy. Správný poplatek za vklad do katastru nemovitostí uhradí oprávněný.

VII.

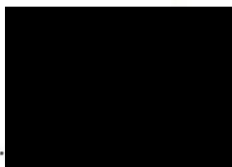
- 7.1. Povinný prohlašuje, že uzavření této smlouvy schválila Rada města Ústí nad Orlicí dne 08.04.2019 usnesením č. 353/17/RM/2019 podle ustanovení § 102 zákona č. 128/2000 Sb., o obcích (obecní zřízení), ve znění pozdějších předpisů.

VIII.

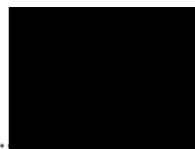
- 8.1. Tato smlouva je vyhotovena ve čtyřech stejnopisech, z nichž po jednom obdrží oprávněný, po dvou povinný a jeden stejnopis bude použit pro účely řízení o povolení vkladu věcného břemene do katastru nemovitostí.
- 8.2. Tato smlouva podléhá povinnosti zveřejnění v registru smluv a je účinná dnem zveřejnění.
- 8.3. Smluvní strany shodně prohlašují, že tato smlouva byla sepsána podle jejich pravé a svobodné vůle, nikoliv v tísní, což stvrzují svými podpisy.

V Ústí nad Orlicí, dne: 17.04.2019

29. 04. 2019
V Ústí nad Orlicí, dne:



Petr Hájek
starosta města



Ing. Václav Knejp
jednatel společnosti



TEPVOS, spol. s r.o.
Královéhradecká 1566
562 01 Ústí nad Orlicí

-11- IČ: 25945793 DIČ: CZ25945793

Klad



VÝKAZ DOSAVADNÍHO A NOVÉHO STAVU ÚDAJŮ KATASTRU NEMOVITOSTÍ													
Dosavadní stav				Nový stav									
Označení pozemku parc. číslem	Výměra parcely		Druh pozemku Způsob využití	Označení pozemku parc. číslem	Výměra parcely		Druh pozemku Způsob využití	Typ stavby Způsob využití	Způs. určení výměr	Porovnání se stavem evidence právních vztahů			
	ha	m ²			ha	m ²				Díl přechází z pozemku označeného v katastru nemovitostí	dřívější poz. evidenci	Číslo listu vlastnictví	Výměra dílu
											ha	m ²	
k.ú. Oldřichovice u Ústí nad Orlicí													
502/1										502/1			10001
503										503			10001
k.ú. Ústí nad Orlicí													
960/1										960/1			10001
973/2										973/2			10001
973/4										973/4			10001
1002/8										1002/8			10001
1002/21										1002/21			10001
2414/4										2414/4			10001

Věcné břemeno pro provozování a opravy vodovodu a kanalizace - část B a vodovodu - část A.
Oprávněný: dle smlouvy o věcném břemeni.

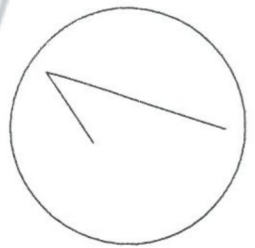
GEOMETRICKÝ PLÁN pro vymezení rozsahu věcného břemene k části pozemku	Geometrický plán ověřil úředně oprávněný zeměměřický inženýr:	Stejnopis ověřil úředně oprávněný zeměměřický inženýr:
		Jméno, příjmení: Ing. Milan Dvořák Číslo položky seznamu úředně oprávněných zeměměřických inženýrů: 161/95 Dne: 4.3.2019 Číslo: 19/2019 Náležitostmi a přesností odpovídá právním předpisům.
Vyhotovitel: GMD spol.s.r.o. Tvardkova 1191 56201 Ústí nad Orlicí	Katastrální úřad souhlasí s očíslováním parcel.	
Číslo plánu: 448-18/2019,2873-18/2019	KÚ pro Pardubický kraj KP Ústí nad Orlicí Tereza Sedová PGP-413/2019-611 2019.03.11 08:31:51 CET	
Okres: Ústí nad Orlicí		
Obec: Ústí nad Orlicí		
Kat. území: Oldřichovice u Ústí n. Orli., Ústí n. Orli.		
Mapový list: DKM, Ústí n. Orli. 1-6/21, 23, 24		
Dosavadním vlastníkům pozemků byla poskytnuta možnost seznámit se v terénu s průběhem navrhovaných nových hranic, které byly označeny předepsaným způsobem: viz. sez. souřadnic		

Seznam souřadnic (S-JTSK)
Číslo bodu Souřadnice pro zápis do KN

Y	X	Kód kv.	Poznámka
k.o. Ústř. nad Orlicí (775274)			
152-308	603156.32	1072688.57	3 kraj véc.břemene
2873-1	603167.51	1072661.15	3 kraj véc.břemene
2873-2	603168.07	1072660.00	3 kraj véc.břemene
2873-3	603171.07	1072653.53	3 kraj véc.břemene
2873-4	603174.40	1072646.19	3 kraj véc.břemene
2873-5	603180.72	1072632.24	3 kraj véc.břemene
2873-6	603183.08	1072627.00	3 kraj véc.břemene
2873-7	603186.10	1072620.44	3 kraj véc.břemene
2873-8	603189.67	1072612.66	3 kraj véc.břemene
2873-9	603192.15	1072607.52	3 kraj véc.břemene
2873-10	603193.44	1072607.16	3 kraj véc.břemene
2873-11	603197.52	1072610.75	3 kraj véc.břemene
2873-12	603205.21	1072617.95	3 kraj véc.břemene
2873-13	603211.63	1072623.85	3 kraj véc.břemene
2873-14	603219.98	1072631.40	3 kraj véc.břemene
2873-15	603227.34	1072638.21	3 kraj véc.břemene
2873-16	603228.83	1072639.56	3 kraj véc.břemene
2873-17	603233.68	1072643.79	3 kraj véc.břemene
2873-18	603236.86	1072646.60	3 kraj véc.břemene
2873-19	603239.43	1072643.58	3 kraj véc.břemene
2873-20	603230.29	1072635.52	3 kraj véc.břemene
2873-21	603199.61	1072607.95	3 kraj véc.břemene
2873-22	603195.38	1072604.37	3 kraj véc.břemene
2873-23	603192.01	1072602.71	3 kraj véc.břemene
2873-24	603190.28	1072602.62	3 kraj véc.břemene
2873-25	603186.03	1072611.77	3 kraj véc.břemene
2873-26	603172.04	1072642.47	3 kraj véc.břemene
2873-27	603193.12	1072600.47	3 kraj véc.břemene
2873-28	603199.75	1072595.31	3 kraj véc.břemene
2873-29	603200.74	1072593.18	3 kraj véc.břemene
2873-30	603198.14	1072598.96	3 kraj véc.břemene
2873-31	603115.68	1072656.66	3 kraj véc.břemene
2873-32	603104.18	1072646.51	3 kraj véc.břemene
2873-33	603102.18	1072648.75	3 kraj véc.břemene
2873-34	603113.68	1072658.90	3 kraj véc.břemene
2873-35	603126.42	1072666.30	3 kraj véc.břemene
2873-36	603124.44	1072668.54	3 kraj véc.břemene
2873-37	603134.06	1072672.93	3 kraj véc.břemene
2873-38	603132.08	1072675.19	3 kraj véc.břemene
2873-39	603148.54	1072685.79	3 kraj véc.břemene
2873-40	603146.86	1072688.31	3 kraj véc.břemene
2873-41	603153.30	1072688.07	3 kraj véc.břemene
2873-42	603151.64	1072690.61	3 kraj véc.břemene
2873-43	603154.78	1072691.77	3 kraj véc.břemene
2873-44	603155.41	1072690.50	3 kraj véc.břemene
2873-45	603150.27	1072696.00	3 kraj véc.břemene
2873-46	603148.38	1072693.66	3 kraj véc.břemene
2873-47	603148.97	1072697.28	3 kraj véc.břemene
2873-48	603146.85	1072695.16	3 kraj véc.břemene
2873-49	603147.68	1072698.57	3 kraj véc.břemene
2873-50	603145.56	1072696.45	3 kraj véc.břemene
2873-51	603156.07	1072699.21	3 kraj véc.břemene
2873-52	603153.82	1072686.79	3 kraj véc.břemene
2873-53	603156.71	1072687.66	3 kraj véc.břemene
2873-54	603153.91	1072686.21	3 kraj véc.břemene
2873-55	603157.37	1072683.63	3 kraj véc.břemene
2873-56	603158.10	1072681.81	3 kraj véc.břemene
2873-57	603159.43	1072678.76	3 kraj véc.břemene
2873-58	603162.61	1072671.87	3 kraj véc.břemene
2873-59	603165.87	1072664.74	3 kraj véc.břemene
2873-60	603154.52	1072680.82	3 kraj véc.břemene
2873-61	603153.82	1072682.28	3 kraj véc.břemene
2873-62	603152.39	1072684.91	3 kraj véc.břemene
2873-63	603091.30	1072638.78	3 kraj véc.břemene
2873-64	603203.47	1072587.18	3 kraj véc.břemene
2873-65	603204.10	1072585.75	3 kraj véc.břemene
2873-66	603206.02	1072581.52	3 kraj véc.břemene
2873-67	603207.20	1072578.72	3 kraj véc.břemene
2873-68	603209.39	1072573.84	3 kraj véc.břemene
2873-69	603206.80	1072579.59	3 kraj véc.břemene
2873-70	603215.30	1072560.58	3 kraj véc.břemene
2873-71	603215.87	1072559.32	3 kraj véc.břemene
2873-72	603216.93	1072556.87	3 kraj véc.břemene
2873-73	603222.18	1072544.93	3 kraj véc.břemene
2873-74	603224.18	1072540.69	3 kraj véc.břemene
2873-75	603225.97	1072536.65	3 kraj véc.břemene
2873-76	603223.89	1072541.23	3 kraj véc.břemene
2873-77	603228.89	1072529.95	3 kraj véc.břemene
2873-78	603231.70	1072523.72	3 kraj véc.břemene
2873-81	603089.74	1072638.16	6 přosečrk
2873-82	603093.17	1072636.43	6 přosečrk
2873-83	603192.42	1072607.44	6 přosečrk
2873-84	603149.60	1072696.66	6 přosečrk
2873-85	603145.68	1072696.58	6 přosečrk
2873-86	603150.62	1072695.68	6 přosečrk
2873-87	603195.71	1072594.82	4 přosečrk
2873-88	603200.17	1072594.40	6 přosečrk
2873-89	603230.85	1072521.79	3 přosečrk

Seznam souřadnic (S-JTSK)
Číslo bodu Souřadnice pro zápis do KN

Y	X	Kód kv.	Poznámka
k.o. Oldřichovice u Ústř. nad Orlicí (775355)			
120	603212.99	1072555.92	3 kraj véc.břemene
121	603201.82	1072581.46	3 kraj véc.břemene
122	603219.59	1072541.01	3 kraj véc.břemene
123	603227.88	1072522.49	3 kraj véc.břemene
124	603227.32	1072521.24	3 kraj véc.břemene
125	603229.71	1072519.21	3 kraj véc.břemene
126	603085.86	1072637.12	3 kraj véc.břemene
127	603088.62	1072638.30	3 kraj véc.břemene
128	603088.84	1072637.80	3 kraj véc.břemene
129	603092.02	1072636.20	3 kraj véc.břemene
130	603090.03	1072635.04	3 kraj véc.břemene
131	603091.31	1072632.15	3 kraj véc.břemene
132	603088.55	1072630.97	3 kraj véc.břemene
133	603086.65	1072635.26	3 kraj véc.břemene
134	603092.68	1072620.95	3 kraj véc.břemene
135	603095.44	1072622.13	3 kraj véc.břemene
136	603097.20	1072618.19	3 kraj véc.břemene
137	603094.46	1072616.97	3 kraj véc.břemene
138	603099.52	1072605.36	3 kraj véc.břemene
139	603102.26	1072606.60	3 kraj véc.břemene
140	603107.37	1072595.29	3 kraj véc.břemene
141	603109.78	1072589.77	3 kraj véc.břemene
142	603107.04	1072588.55	3 kraj véc.břemene
143	603104.63	1072594.07	3 kraj véc.břemene
144	603113.25	1072574.59	3 kraj véc.břemene
145	603107.94	1072586.58	3 kraj véc.břemene
146	603110.68	1072587.82	3 kraj véc.břemene
147	603115.99	1072575.81	3 kraj véc.břemene
148	603114.57	1072571.63	3 kraj véc.břemene
149	603117.33	1072572.83	3 kraj véc.břemene
150	603117.81	1072571.69	3 kraj véc.břemene
151	603115.05	1072570.49	3 kraj véc.břemene
152	603118.90	1072561.86	3 kraj véc.břemene
153	603121.64	1072563.08	3 kraj véc.břemene
154	603123.37	1072551.95	3 kraj véc.břemene
155	603126.09	1072553.21	3 kraj véc.břemene
156	603133.96	1072528.22	3 kraj véc.břemene
157	603131.32	1072534.00	3 kraj véc.břemene
158	603134.06	1072535.22	3 kraj véc.břemene
159	603136.70	1072529.42	3 kraj véc.břemene
160	603135.34	1072524.95	3 kraj véc.břemene
161	603138.10	1072526.11	3 kraj véc.břemene
162	603139.41	1072522.94	3 kraj véc.břemene
163	603136.67	1072521.72	3 kraj véc.břemene
164	603139.50	1072515.74	3 kraj véc.břemene
165	603142.26	1072516.92	3 kraj véc.břemene
166	603140.80	1072512.40	3 kraj véc.břemene
167	603143.96	1072513.58	3 kraj véc.břemene
168	603145.34	1072509.76	3 kraj véc.břemene
169	603142.60	1072508.54	3 kraj véc.břemene
170	603144.00	1072505.18	3 kraj véc.břemene
171	603146.74	1072506.40	3 kraj véc.břemene
172	603147.39	1072498.10	3 kraj véc.břemene
173	603150.15	1072499.28	3 kraj véc.břemene
174	603148.52	1072495.05	3 kraj véc.břemene
175	603151.30	1072496.19	3 kraj véc.břemene
176	603151.34	1072488.79	3 kraj véc.břemene
177	603154.06	1072480.05	3 kraj véc.břemene
178	603155.01	1072488.03	3 kraj véc.břemene
179	603152.27	1072486.79	3 kraj véc.břemene
180	603156.08	1072478.21	3 kraj véc.břemene
181	603158.82	1072479.43	3 kraj véc.břemene
182	603159.24	1072471.21	3 kraj véc.břemene
183	603161.98	1072472.43	3 kraj véc.břemene
184	603161.94	1072464.98	3 kraj véc.břemene
185	603164.68	1072466.22	3 kraj véc.břemene
186	603167.00	1072461.31	3 kraj véc.břemene
187	603164.26	1072460.07	3 kraj véc.břemene
188	603166.65	1072454.64	3 kraj véc.břemene
189	603169.39	1072455.86	3 kraj véc.břemene
190	603173.83	1072445.97	3 kraj véc.břemene
191	603171.13	1072444.65	3 kraj véc.břemene
192	603174.06	1072445.54	3 kraj véc.břemene
193	603174.82	1072444.19	3 kraj véc.břemene
194	603175.75	1072442.70	3 kraj véc.břemene
195	603173.20	1072441.11	3 kraj véc.břemene
196	603172.24	1072442.65	3 kraj véc.břemene
197	603171.42	1072444.10	3 kraj véc.břemene
198	603174.58	1072441.97	4 přosečrk
199	603175.61	1072442.92	4 přosečrk



S

Q 501/16

199

Q 501/21

198

Q 501/15

170

Q 501/14

169

Q 501/13

168

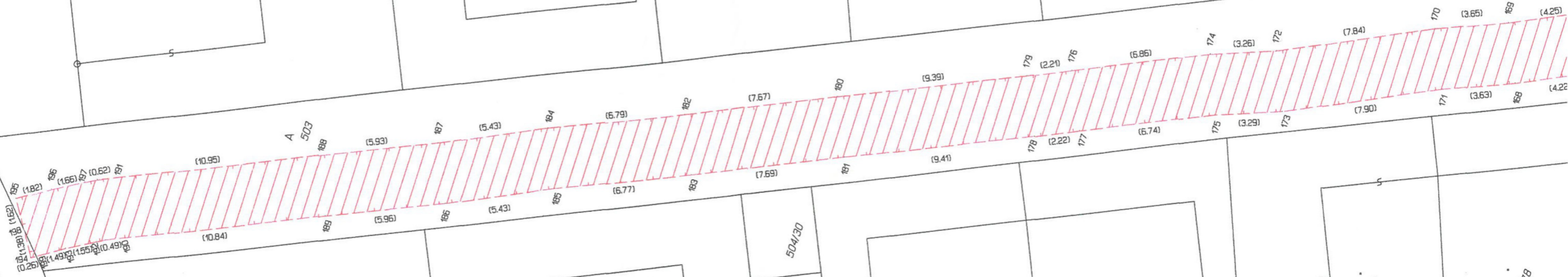
Q 501/12

167

Q 501/11

166

Ustr nad Difer 1-6/21
Ustr nad Difer 1-6/23



A 503

A 502/1

Q 504/1

174/1

174/2

Q 504/32

504/30

175

176

177

178

629/1

Q 504/29

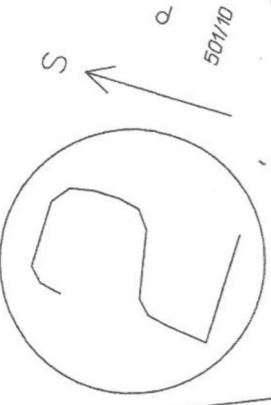
197

Q 504/28

191

Q 504/27

Q 504/24



B. Němcové

Ustr. nad Orlicí 1-6/24
Ustr. nad Orlicí 1-6/23

Q 504/23

Q 504/22

Q 504/21

Q 504/20

Q 504/19

Q 504/18

Q 504/17

Q 504/16

Q 501/18

Q 501/25

Q 501/26

A 503

166

165

164

222

220

179

180

181

182

183

184

185

166

166

164

163

163

160

160

165

165

167

167

168

168

164

164

164

164

162

162

148

148

144

144

147

147

166

166

164

163

163

160

160

165

165

167

167

168

168

164

164

164

164

162

162

148

148

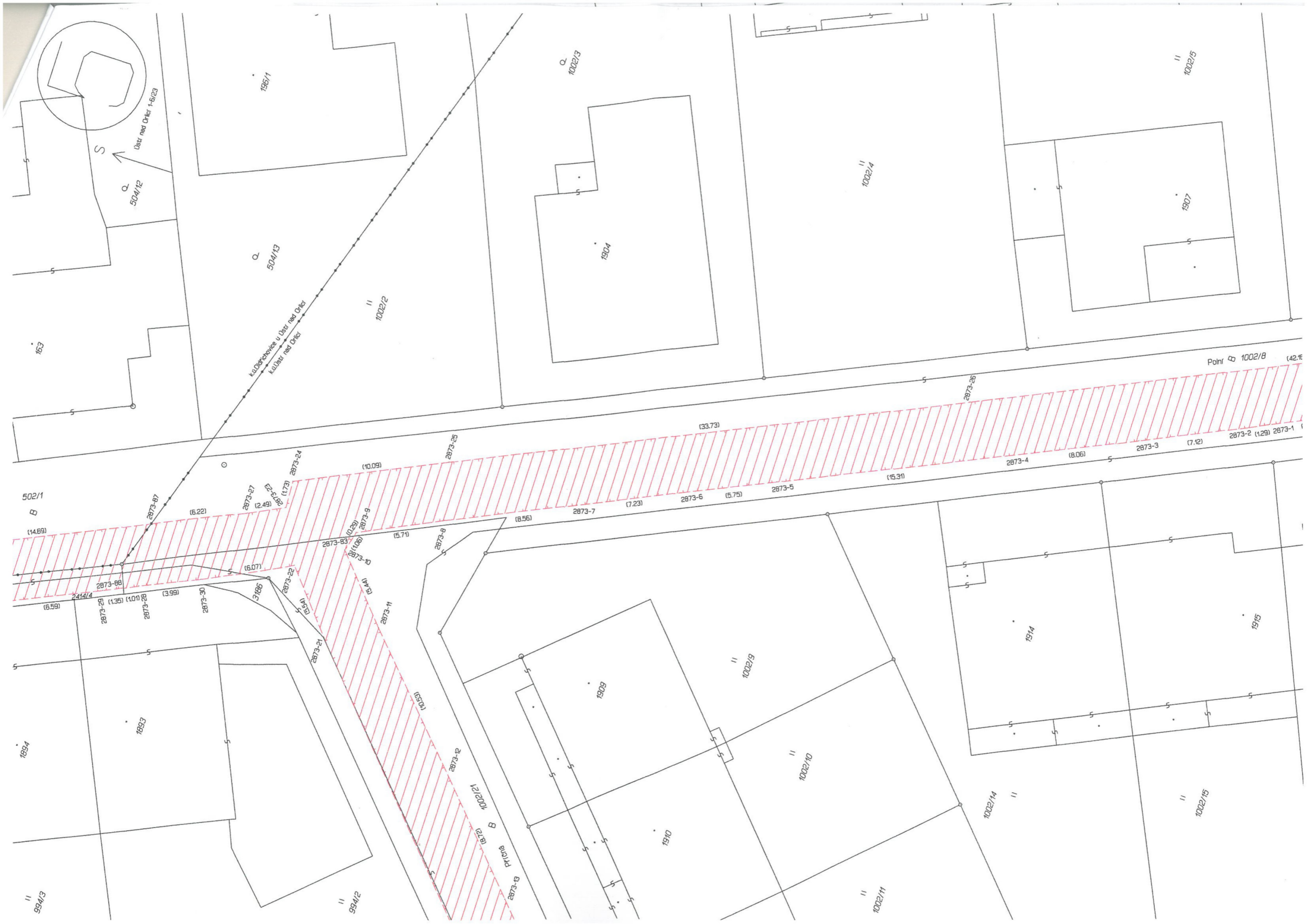
144

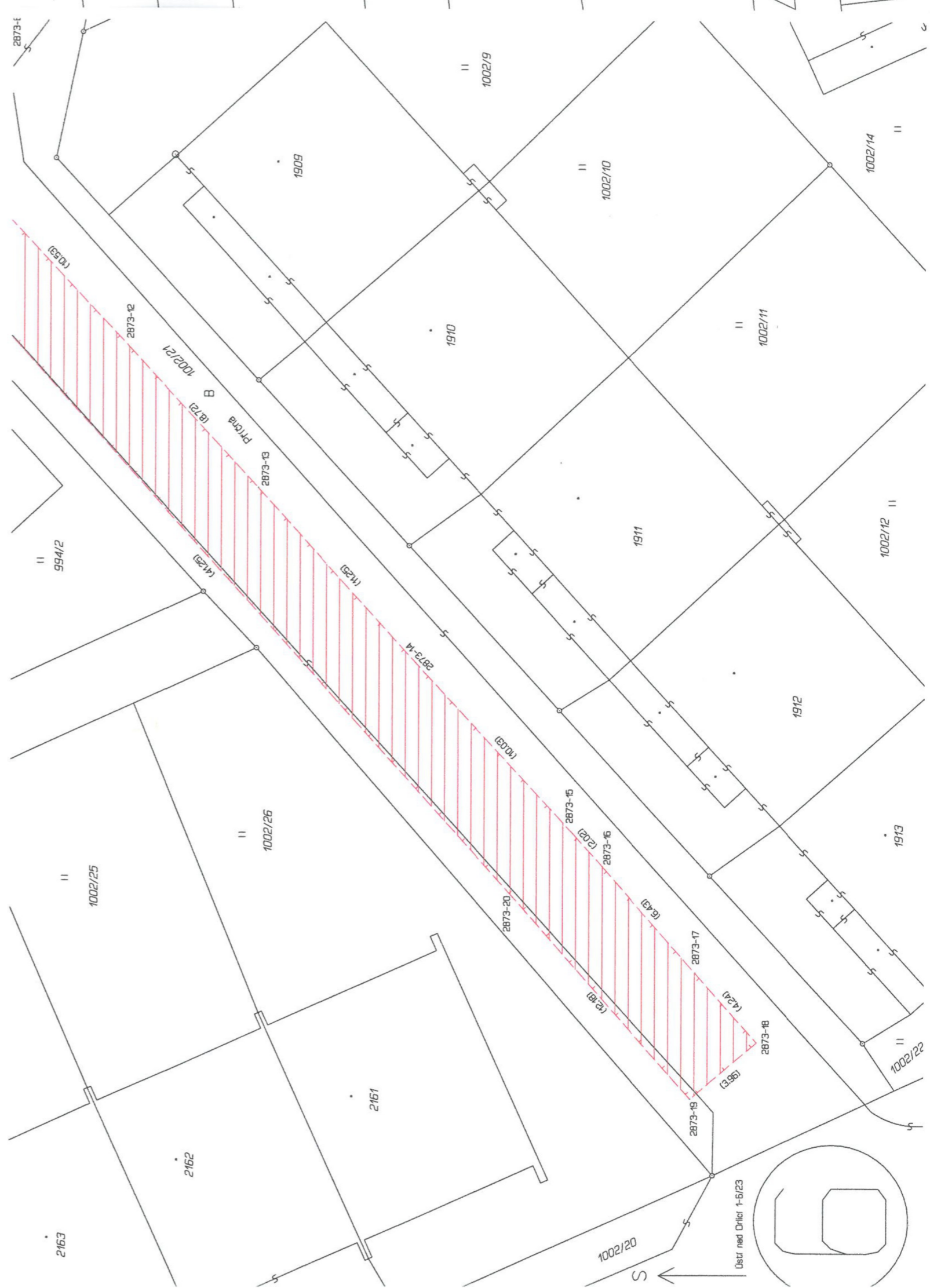
144

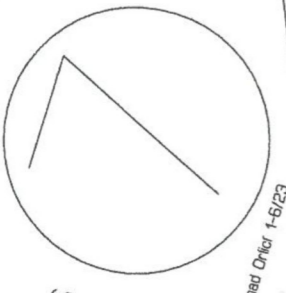
147

147









Ústř nad Orlicí 1-6/23



Pole

k.o.Oldřichovice u Ústř nad Orlicí
k.o.Ústř nad Orlicí

B 2414/4

502/1
B
(14.69)

994/3