

## Technická specifikace

**Název akce: II/240, III/2404 Horoměřice - PD**

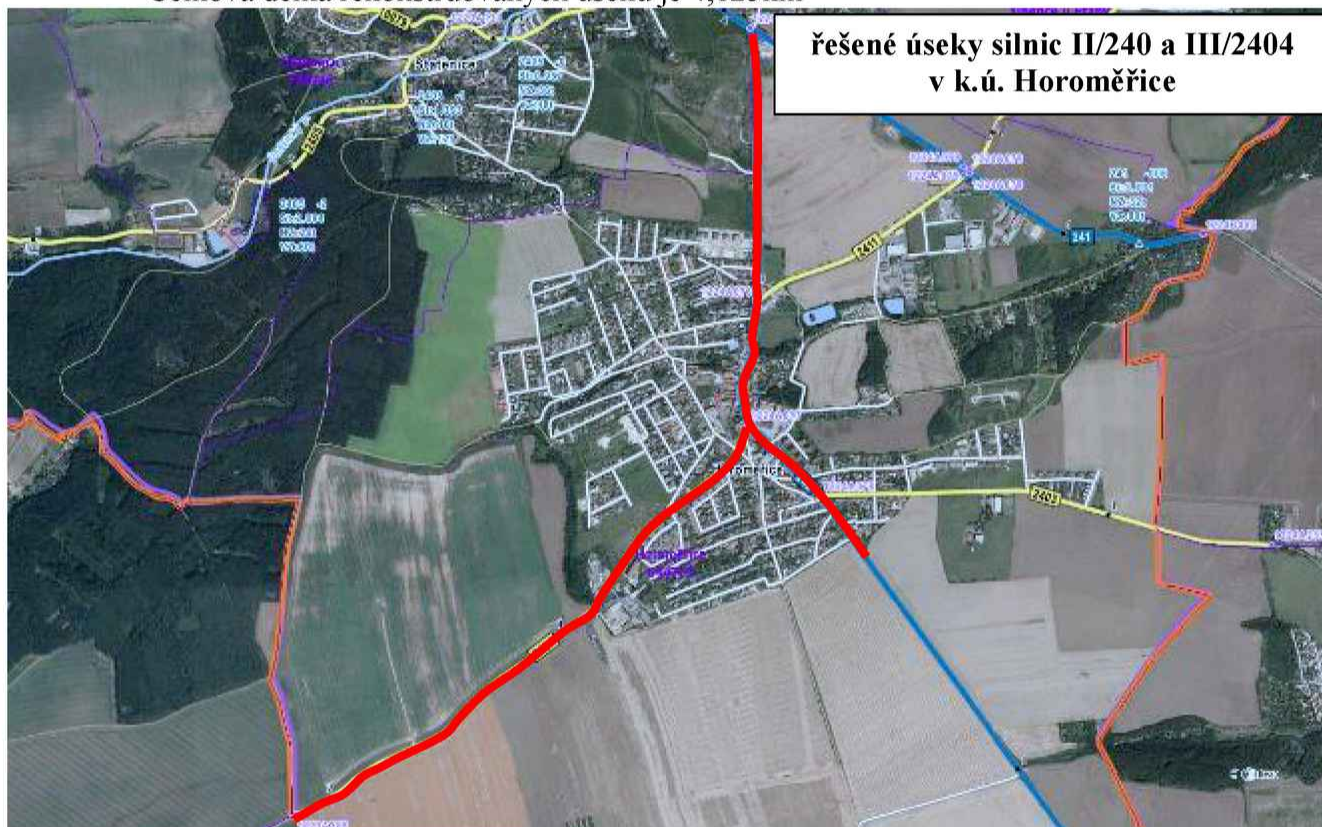
**Místo realizace akce: silnice II/240 v průtahu obce Horoměřice ke křížení se silnicí II/241 a silnice III/2404 od hranic hl.m.Prahy do obce Horoměřice, do křižovatky se silnicí II/240, oblast Kladno, okres Praha západ, cestmistrovství Slaný**

**Staničení: silnice II/240** ve staničení km 1,900 – km 3,890 (délka 1,99km),

uzlové body 1224A290-1224A078-1224A077-1224A076-1224A001

**silnice III/2404** ve staničení km 0,000- km 2,135 (délka 2,135km), uzlové body 1224A077-1123A258

Celková délka rekonstruovaných úseků je 4,125km



### ***Základní popis akce:***

Podrobný popis akce a podrobné vymezení předmětu plnění jednotlivých zakázek a veřejných zakázek včetně předpokládané doby jejich realizace (od-do):

**Jedná se o zpracování PD pro sloučené územní a stavební řízení** na rekonstrukci silnic v obci a na území k.ú.Horoměřice. Projektová dokumentace bude řešena ve stupni DSP (dokumentace pro sloučené územní a stavební řízení), PDPS (dokumentace pro provedení stavby dle vyhlášky 69/2016 Sb., v platném znění) a souvisejícího výkonu IČ ke SP včetně majetkoprávní přípravy stavby. Součástí prací je výkon autorského dozoru (AD) při dodržení platných norem (např. ČSN 736201, 736101) TKP a TP.

### **Technický popis stávajících objektů:**

Silnice II/240 v intravilánu a částečně v extravilánu obce Horoměřice, silnice III/2404 se nachází částečně v extravilánu a částečně v intravilánu obce.

Obě komunikace jsou v nevyhovujícím stavebním stavu, přičemž v současné době převádí silnou jak osobní, autobusovou, tak i těžkou nákladní dopravu směrem od rychlostní komunikace D7 a slouží jako spojnice na hlavní město Prahu. Povrch komunikace vykazuje množství plošných deformací a poruch konstrukce, hloubkovou korozi, síťové, mozaikové, příčné i podélné trhliny a v souvislosti s živými vrstvami po skončení životnosti dochází k plošnému rozpadu těchto vrstev a tvorbě velkého množství výtluků.

### **Jedná se o zpracování PD na opravu silnice ve špatném stavu:**

provést diagnostiku řešeného úseku silnic a na základě výsledků diagnostiky navrhnout efektivní opravu tělesa silnic II/240 a III/2404 s ohledem na náklady opravy. Řešit opravu stávajícího systému odvodnění (v průtahu obcí se částečně nachází dešťová kanalizace) a dále řešit nutné doplnění a úpravy systému odvodnění silnic. V rámci opravy řešit optimalizaci a úpravy DZ s ohledem na zvýšení bezpečnosti provozu a pohybu chodců v obci Horoměřice. Součástí opravy bude i propustek na komunikaci II/240 ve staničení km 3.750. Propustek je zděný, v rozpadajícím se stavu neplnící svoji funkci.

Projektová příprava bude koordinována s obcí Horoměřice, s připravovanými projekty obce jež se dotýkají rekonstrukce silnic III/2404 a II/240 a dále projednána s příslušným silničním správním úřadem (MěÚ Černošice, OSÚ, Oddělení dopravy a správy komunikací) a Policií ČR, DI Praha-venkov.

Projektová dokumentace bude obsahovat platná vyjádření dotčených orgánů státní správy. V průběhu projekční přípravy zhotovitel PD oznámí záměr realizace stavby Archeologickému ústavu Akademie věd ČR. V případě kladného stanoviska Archeologického ústavu věd ČR ve věci nutnosti provedení archeologického výzkumu začlení zhotovitel PD do položkového rozpočtu oceněnou položku na základě kvalifikovaného odhadu pro náklady spjaté s archeologickým výzkumem a pro náklady spjaté se sanací území po provedení archeologického výzkumu a dále zpracuje návrh smlouvy na provedení archeologického výzkumu mezi stavebníkem a organizací určenou Archeologickým ústavem Akademie věd ČR k provedení archeologického výzkumu.

Bude řádně dokončena majetkoprávní příprava této akce, tj. budou smluvně oboustranně upraveny vztahy k pozemkům zabraným dočasně či trvale stavbou – uzavření Smluv o Smlouvách budoucích kupních či darovacích, Smlouvy nájemní či o výpůjčce. Budou oboustranně podepsány smlouvy o smlouvách budoucích na provedení přeložek inženýrských sítí a Smlouvy o smlouvách budoucích na věcná břemena.

Oprava by měla být realizována při částečné nebo úplné uzavěře. Součástí plnění je návrh DIO, dopravní opatření včetně jeho zajištění a provedení.

V rámci PD bude provedeno geodetické zaměření i všechny potřebné průzkumy a posouzení. V rámci projektu budou vyřešeny případné přeložky inženýrských sítí, POV.

### **Specifikace rozhodujících stavebních objektů:**

- *rekonstrukce silnice II 240 včetně úprav a doplnění systému odvodnění*
- *rekonstrukce silnice II 2404 včetně úprav a doplnění systému odvodnění*
- *DIO*
- *BOZP*

**Územně-technické podmínky:**

Oprava silnice a přilehlých chodníků bude prováděna na stávající silniční síti v majetku Středočeského kraje a obcí a k.ú.Horoměřice.

**Termíny realizace :**

**DSP/DUR (sloučené územní a stavební řízení) koncept:** nejpozději do 8 měsíců od účinnosti Smlouvy  
**DSP/DUR (sloučené územní a stavební řízení) čistopis:** nejpozději do 2 měsíců od obdržení písemných připomínek ke konceptu DSP/DUR od Objednatele

**Podání žádosti o vydání SP:** nejpozději do 2 měsíců od schválení čistopisu DSP/DUR

**PDPS:** nejpozději do 1 měsíce od vydání pravomocného SP nebo písemné výzvy Objednatele k zahájení plnění na této dílčí části služeb

**Autorský dozor:** na výzvu objednatele, do kolaudace stavby

**Kontakty na objednatele:**

Krajská správa a údržba silnic Středočeského kraje, Zborovská 11, 150 21 Praha 5

IČ 00066001

Karel Motal, vedoucí TSÚ, oblast Kladno, mobil: [REDACTED] e-mail: [REDACTED]

Ing. Ladislav Bak, silniční technik, mobil: [REDACTED], e-mail: [REDACTED]

Šárka Balážová, silniční technik, mobil: [REDACTED], email: [REDACTED]

**Fotodokumentace:**







*Zpracoval : Karel Motal*