

Univerzita Karlova	7921
Vytvořeno: 30.04.2019 v 15:34:30	Odbor
Č.j.: UK2LF/103288/2019-2	Zprac.
Č.dop.: RR--160276-	
Listů: 1 Příloh: 0	
Druh: písemné	

SMLOUVA o připojení č. 90003134



Obchodní firma: **2. lékařská fakulta Univerzity Karlovy**

sídlo: V Úvalu 84, Praha 5, PSČ 150 06
zastoupená: prof. MUDr. Vladimír Komárek, CSc., děkan
IČ: 00216208
DIČ: CZ00216208
adresa datové schránky: piyj9b4

dále jen **zákazník** na straně jedné

a

Provozovatel distribuční soustavy: **PREdistribuce, a. s.**

sídlo: Svornosti 3199/19a, Praha 5, PSČ 150 00
zastoupená: [REDACTED]
IČ: 27376516
DIČ: CZ27376516
zapsaná v OR Městského soudu v Praze, oddíl B, vložka 10158
bankovní spojení: [REDACTED]
číslo registrovaného účastníka trhu: 117
adresa datové schránky: vgsfsr3

dále jen **PREdi** na straně druhé

uzavírají níže uvedeného dne, měsíce a roku tuto

SMLOUVU O PŘIPOJENÍ

(dále jen „Smlouva“)

podle zák. č. 458/2000 Sb., energetický zákon, v platném znění (dále jen „Zákon“), jak následuje:

I. Předmět smlouvy

PREdi se zavazuje připojit odběrné elektrické zařízení zákazníka (dále jen „zařízení“) k distribuční soustavě PREdi, v místě a způsobem sjednaným ve Smlouvě, za podmínek stanovených Zákonem, příslušnými prováděcími předpisy a Pravidly provozování distribuční soustavy schválenými Energetickým regulačním úřadem (dále jen „PPDS“), a zajistit požadovaný rezervovaný příkon. Zákazník se zavazuje uhradit PREdi stanovený podíl na oprávněných nákladech spojených s připojením a se zajištěním požadovaného rezervovaného příkonu.

II. Podmínky připojení zařízení

1. Připojení zařízení zákazníka k distribuční soustavě PREDi se řídí Zákonem, příslušnými prováděcími předpisy a PPDS. Místo a způsob připojení zařízení jsou blíže specifikovány v článku III. a Příloze č. 1 této Smlouvy.
2. Připojení zařízení zákazníka k distribuční soustavě PREDi bude provedeno jako standardní a umožní zajišťovat pro zákazníka v místě připojení dle této Smlouvy standardní kvalitu dodávky elektřiny stanovenou příslušným prováděcím předpisem (v době uzavření Smlouvy vyhl. č. 540/2005 Sb.).
3. Připojením stávajícího zařízení zákazníka k distribuční soustavě vznikne PREDi v souladu se Zákonem právo ve veřejném zájmu vstupovat a vjíždět na/do nemovitosti zákazníka v souvislosti se zřizováním, obnovou a provozováním v nich umístěného zařízení distribuční soustavy a zákazník není oprávněn toto právo omezit způsobem, který poškozuje veřejný zájem. Způsob zajištění přístupu a podmínky zřizování, obnovy a provozování zařízení distribuční soustavy PREDi umístěné na/v nemovitosti zákazníka jsou specifikovány v Příloze č. 1 této Smlouvy.
4. Zákazník je povinen po dobu trvání Smlouvy zajistit oprávněným osobám PREDi odpovídající přístup k měřicím zařízením za účelem jejich odečtu, kontroly, údržby, výměny či odebrání. Způsob zajištění přístupu k měřicím zařízením je specifikován v Příloze č. 1 této Smlouvy.
5. Zařízení zákazníka připojené k distribuční soustavě nesmí zpětně ovlivňovat kvalitu elektřiny v distribuční soustavě nad meze stanovené příslušnými právními a technickými předpisy. V případě, že takové ovlivnění PREDi zjistí, je zákazník povinen na písemnou výzvu PREDi zajistit nápravná opatření na svůj náklad a ve lhůtě ve výzvě stanovené.
6. Je-li v/k /u zařízení zákazníka připojeno zařízení pro výrobu elektřiny, je zákazník povinen provádět odpovídající opatření pro zajištění bezpečnosti v distribuční soustavě PREDi a trvale plnit zvláštní podmínky stanovené PREDi v souladu se Zákonem, příslušnými právními předpisy a PPDS.
7. Zákazník prohlašuje, že je oprávněn zařízení užívat na základě vlastnického nebo jiného práva.

III. Specifikace místa a způsobu připojení zařízení

1. Důvod připojení zařízení zákazníka:
 - a) připojení nového zařízení/rezervace příkonu
2. Místo připojení zařízení zákazníka k distribuční soustavě PREDi je následující:
 - Adresa: Plzeňská 311, Praha 5 - Motol
 - Místo připojení: TS 8739
 - EAN: 859182400300049933
 - Napěťová úroveň: VN
 - Umístění měření: v rozvodně NN
 - Měření na straně: VN
 - Povolný rezervovaný příkon:
ve výši 373 kW

- Hranice vlastnictví:
 - a) *Zařízení zákazníka začíná:* na konektorových koncovkách kabelů 22 kV v poli č. 6 - „vývod pro trafo T2“
 - b) *Distribuční soustava PREDi končí:* konektorovými průchodkami kabelů 22 kV v poli č. 6 – „vývod pro trafo T2“

Pozn.: Toto rozhraní je zároveň předávacím místem pro dodávku elektřiny.

3. Technická specifikace zařízení zákazníka je následující:

- Celkový instalovaný výkon v transformaci: 630 kVA
- Účinnost: 0,95 - 1
- Metoda kompenzace: centrální
- Údaje o zařízení na výrobu elektřiny: není

Způsob připojení zařízení zákazníka k distribuční soustavě PREDi je definován následovně:

Schéma způsobu připojení tvoří Přílohu č. 1 Smlouvy.

4. Zákazník se zavazuje rezervovaný příkon svým odběrem nepřekročit. V případě překročení rezervovaného příkonu odpovídá zákazník za škody vzniklé PREDi a třetím osobám v souvislosti s tímto překročením.

IV. Termín připojení zařízení

Připojení zařízení zákazníka a povolený rezervovaný příkonu bude zajištěn v termínu od 25.3.2019.

V. Výše podílu zákazníka na oprávněných nákladech

Podíl zákazníka na oprávněných nákladech spojených s připojením a zajištěním požadovaného rezervovaného příkonu je stanoven dle příslušné vyhlášky ERÚ ve výši **298.400,- Kč**. Zákazník uhradil před uzavřením této Smlouvy tento podíl ve výši **298.400,- Kč** na účet distributora č. ú. [REDAKCE] vedený u ČSOB, a.s., variabilní symbol [REDAKCE].

VI. Další ujednání

1. Účinnost Smlouvy lze ukončit dohodou smluvních stran.
2. Pokud zákazník pozbyl oprávnění užívat zařízení na základě vlastnického nebo jiného práva, pak účinnost Smlouvy končí odebráním měřicího zařízení nebo uzavřením smlouvy o připojení pro zařízení s oprávněným zákazníkem.

VII. Závěrečná ustanovení

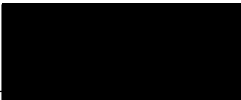
1. Tato Smlouva je uzavřena na dobu neurčitou.

2. Ve věcech výslovně neupravených touto Smlouvou se právní vztahy mezi PREdi a zákazníkem řídí Zákonem, jeho prováděcími předpisy a příslušnými ustanoveními zák. č. 89/2012 Sb., občanský zákoník.
3. Pro účely této Smlouvy jsou používány odborné pojmy a terminologie v souladu se Zákonem a jeho prováděcími a souvisejícími předpisy.
4. Tato Smlouva je vyhotovena ve dvou (2) stejnopisech, z nichž každý má platnost originálu. Zákazník obdrží jeden (1) stejnopis, PREdi obdrží jeden (1) stejnopis.
5. Smluvní strany potvrzují, že si Smlouvu před podpisem přečetly, její ustanovení jsou jim jasná a vyjadřují jejich svobodnou vůli.
6. Nedílnou součástí této Smlouvy je její příloha specifikující obsah Smlouvy:
Příloha č. 1 – Schéma způsobu připojení stávajícího zařízení zákazníka a popis způsobu přístupu ke stávajícímu zařízení distribuční soustavy a měřicím zařízením, vč. odpovědných osob, telefonních spojení, předání klíčů, apod.

V Praze, dne 11.4.2019

PREdistribuce, a. s.

PREdistribuce, a. s.
Svornosti 3199/19a, 150 00 Praha 5
IČ: 27376516
DIČ: CZ27376516 40



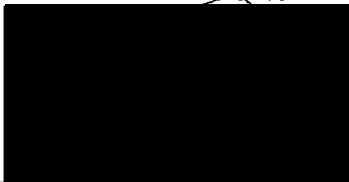
Ing. Tomáš Skřejík
vedoucí oddělení
Přístup k síti

25. 04. 2019

V Praze, dne

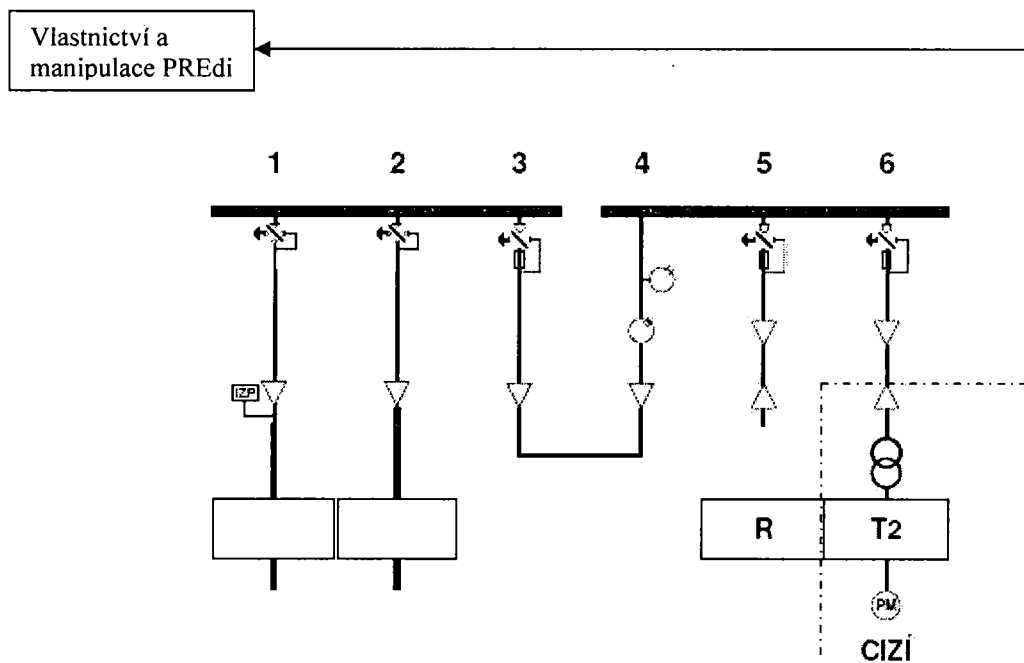
2. lékařská fakulta Univerzity Karlovy

Univerzita Karlova



prof. MUDr. Vladimír Komárek, CSc.
děkan

Schéma zapojení TS 8739



Hranice vlastnictví a manipulace na energetickém zařízení jsou patrné ze schématu a popsány v článku III. 2 Smlouvy.

PREDi manipuluje na svém zařízení v poli č. 1 – 6. Pojistky 22 kV jsou v majetku zákazníka.

Přístup k vestavěné TS 8739 – z ul. Plzeňská (směr Košíře), za křižovatkou s ul. Bucharova doprava do areálu ČVUT a UK

Upozorňujeme na nutnost umožnit přístup 365 dní v roce, 24 hodin denně.