

- b. odevzdá kupujícímu rovněž všechny doklady a dokumenty, které se k dodávanému zboží vztahují, resp. které jsou potřebné k převzetí a užívání zboží, zejména dodací list s uvedením názvu zboží, katalogového čísla a množství jednotlivých druhů („doklady“),
 - c. umožní, příp. zajistí kupujícímu nabýt vlastnické právo ke zboží, (společně dále jen „dodávka“)
3. Kupující se zavazuje zboží od prodávajícího převzít a zaplatit kupní cenu za podmínek dle této smlouvy.
 4. Prodávající obratem (nejpozději do 24 hod. od doručení objednávky) písemně (elektronicky) potvrdí kupujícímu přijetí objednávky. Má se za to, že prodávající přijímá objednávku v okamžiku, kdy je mu doručena a tento ji písemně (elektronicky) potvrdí/akceptuje.
 5. Pro skutečnosti, které nebudou upraveny v konkrétní objednávce, platí ustanovení této smlouvy a příslušná ustanovení občanského zákoníku.
 6. Veškeré dílčí objednávky tvoří nedílnou součást této smlouvy.

Čl. II. DOBA PLNĚNÍ

Prodávající se zavazuje, že celou dodávku dle konkrétní objednávky odevzdá kupujícímu do 7 pracovních dní od písemného potvrzení objednávky.

Čl. III. KUPNÍ CENA A PLATEBNÍ PODMÍNKY

1. Pro dodávky realizované na základě objednávek dle této smlouvy je kupní cena, uvedená v Příloze č.1 této smlouvy u každého zboží, cenou nejvýše přípustnou. Kupní ceny zahrnují veškeré náklady prodávajícího spojené s plněním této smlouvy, resp. objednávek, zejména náklady spojené s odevzdáním dodávky v místě plnění dle čl. IV., odst. 1 této smlouvy, náklady na dopravu, jakož i veškeré náklady, které prodávající vynaloží v souvislosti s plněním dodávky a této smlouvy.
2. Pro jednotlivé daňové doklady (faktury) vystavené podle této smlouvy platí, že kupní cena za dodávku dle konkrétní objednávky je splatná do 60ti kalendářních dnů ode dne vystavení faktury prodávajícím za předpokladu, že bude kupujícímu doručena nejpozději do 3 dnů od jejího vystavení. Fakturace bude prováděna dle zákona č. 235/2004 Sb., o dani z přidané hodnoty, ve znění pozdějších předpisů a dle § 435 občanského zákoníku. Faktura musí, kromě náležitostí stanovených obecně závaznými právními předpisy, obsahovat tyto údaje:
 - a) označení faktury a její číslo,
 - b) obchodní firmu, sídlo, IČ a DIČ prodávajícího a jeho bankovní spojení,
 - c) údaj o zápise v obchodním rejstříku, včetně spisové značky, pokud je prodávající v obchodním rejstříku zapsán,
 - d) firmu, sídlo a IČ kupujícího a jeho bankovní spojení,
 - e) fakturovanou částku, vč. údaje, zda fakturovaná částka je včetně DPH / bez DPH,
 - f) datum vystavení a odeslání faktury,
 - g) datum uskutečnění zdanitelného plnění,
 - h) splatnost,
 - i) číslo objednávky (označení dodávky),
 - j) název veřejné zakázky.
3. K faktuře musí být přiložen dodací list za fakturovanou dodávku potvrzený kupujícím.
4. Smluvní strany se dohodly, že kupující je oprávněn kontrolovat formální náležitosti, správnost a úplnost faktur a jejich příloh. V případě, že prodávajícím vystavená faktura

(příloha faktury) bude obsahovat nesprávné či neúplné údaje, je kupující oprávněn takovou fakturu (přílohu) do data splatnosti vrátit prodávajícímu. Proávající podle charakteru nedostatků fakturu opraví a nebo vystaví novou fakturu. Po tuto dobu není kupující v prodlení s úhradou fakturované částky. U opravené nebo nové faktury běží nová doba splatnosti dle odst. 2 výše.

5. V případě prodlení kupujícího s placením faktury má prodávající právo požadovat zaplacení úroků z prodlení maximálně do výše stanovené nařízením vlády č. 351/2013 Sb., ve znění pozdějších předpisů.

ČI. IV **DODACÍ PODMÍNKY**

1. Místem plnění jednotlivých dodávek uskutečněných podle objednávek na základě této smlouvy je sklad všeobecného materiálu, vjezd hospodářskou vrátnicí v místě sídla kupujícího, v časovém rozmezí mezi 8-11, 13-14 hod. ve všední dny. Proávající se zavazuje doručit zboží přímo na skladové místo.
2. Proávající se zavazuje plnit předmět této smlouvy sám, prostřednictvím třetí osoby jen na základě předchozího písemného souhlasu kupujícího.
3. Proávající bude informovat kupujícího o přesném termínu dodávky, a to nejpozději 24 hodin před realizací dodávky na telefonní číslo ~~XXXXXXXXXXXXXXXXXXXX~~ Kupující je oprávněn jednostranně změnit osoby a telefonní čísla uvedená v předchozí větě, a to písemným oznámením prodávajícímu, které je vůči němu účinné v okamžiku doručení takového oznámení.
4. Zboží bude baleno do kartónových krabic, které budou ukládány na dřevěné palety (tzv. „Europalety“) s naložením do 160 cm. Krabice budou opatřeny štítkem s popisem druhu a množství zboží, ovinuty stretch folií.
5. Proávající je povinen dodat dodávku dle konkrétní objednávky vcelku a vše najednou, částečné plnění je prodávající oprávněn dodat jen s písemným souhlasem kupujícího.
6. Pokud nebude dodávka prodávajícím dodána řádně a včas dle této smlouvy, je kupující oprávněn dle svého uvážení dodávku nebo její část nepřevzít. Pokud prodávající dodá jen část dodávky, je kupující oprávněn tuto část dodávky převzít, podepsat dodací list s výhradou, že přebírá jen část dodávky.
7. Proávající se zavazuje, že odevzdá dodávku kupujícímu a umožní, případně zajistí, kupujícímu nabýt vlastnické právo k dodávce v souladu s touto smlouvou. Odevzdáním dodávky se rozumí její bezvýhradné převzetí kupujícím na základě dodacího listu podepsaného za stranu kupující. Smluvní strany výslovně souhlasí, že dodací list za kupujícího je oprávněna podepsat osoba jím k tomuto pověřená.
8. Kupující nabývá vlastnické právo k dodávce a nebezpečí škody na dodávce přechází na kupujícího okamžikem podpisu dodacího listu.

ČI. V **DODÁVKA**

1. Proávající se zavazuje, že dodávka bude dodána řádně a včas, v ujednaném množství, jakosti (kvalitě) a v provedení dle požadavku kupujícího vyplývajícího ze zadání veřejné zakázky a této smlouvy, příp. konkrétní objednávky, jinak v souladu s požadavky dle obecně závazných právních předpisů.
2. Dodávka se považuje za splněnou, pokud:
 - i. prodávající dodávku řádně a včas odevzdá kupujícímu,
 - ii. dodá zboží na stanovené místo, je-li tak ujednáno,

- iii. kupující dodávku převezme, což potvrdí podpisem na dodacím listu.
3. Každý dodací list musí být číselně označen a obsahovat uvedení názvu prodávajícího a kupujícího, odkaz na tuto smlouvu a příslušnou objednávku, označení dodaného a nedodaného zboží v dodávce, uvedení množství, jakosti, provedení zboží v dodávce, datum, kdy je prodávající připraven dodávku odevzdat, informace o stavu zboží v okamžiku jeho odevzdání a převzetí dodávky.
 4. Prodávající je podle této smlouvy povinen dodávku zabalit nebo opatřit pro přepravu způsobem, který je obvyklý pro takové zboží v obchodním styku, resp. způsobem potřebným k uchování a ochraně dodávky.

ČI. VI **REKLAMACE**

1. Prodávající se zavazuje, že dodávku dodá bez jakýchkoliv (faktických a právních) vad. Pokud není písemně dohodnuto jinak, nemá kupující zájem na plnění dodávky, která by měla jakékoliv vady, a to včetně vad, na které prodávající kupujícího upozornil.
2. Prodávající odpovídá za vady dodávky, které má v době odevzdání a převzetí nebo které se objeví kdykoliv později. Práva kupujícího z vadného plnění se řídí zejména ust. § 2099 a násl. občanského zákoníku.
3. Prodávající přejímá záruku za jakost dodávky. Záruční doba činí 24 měsíců ode dne podpisu dodacího listu.
4. Kupující reklamaci uplatní u prodávajícího bez zbytečného odkladu po zjištění vady, a to písemnou formou na kontaktní adresy / údaje prodávajícího.
5. Prodávající se neprodleně spojí s příslušnou osobou na straně kupujícího, nejpozději však do 24 hodin po okamžiku nahlášení vady dodávky a bez zbytečného odkladu započne s řešením reklamace.
6. Prodávající se zavazuje k dodání náhradního bezvadného zboží stejných parametrů a kvalit v případě neodstranitelné vady zboží nebo v případě podstatného porušení smlouvy ve lhůtě do 48 hodin.
7. Záruční doba ani lhůta pro uplatnění práv z vadného plnění neběží po dobu, po kterou kupující nemůže užívat dodávku pro vady.
8. Prodávající se zaručuje, že si vadnou dodávku (zboží) sám na své náklady vyzvedne u kupujícího, a po vyřízení reklamace dodá zpět do místa sídla kupujícího.

ČI. VII **DOBA TRVÁNÍ SMLOUVY**

1. Tato smlouva se uzavírá na dobu určitou a to na dobu 1 roku.
2. Tato smlouva nabývá platnosti a účinnosti dnem jejího podpisu oběma smluvními stranami. Pokud smlouva podléhá povinnosti uveřejnění dle zákona č. 340/2015 Sb., o registru smluv, ve znění pozdějších předpisů, nabývá platnosti dnem podpisu oběma smluvními stranami a účinnosti dnem uveřejnění v registru smluv.
3. Tuto smlouvu je možné ukončit písemnou dohodnou smluvních stran nebo písemnou výpovědí. Výpovědní lhůta se sjednává v délce 1 měsíce. Výpovědní lhůta začíná běžet prvním dnem měsíce následujícího po prokazatelném doručení výpovědi na adresu druhé smluvní strany uvedenou v záhlaví této smlouvy. Výpovědí smlouvy se míní i výpověď všech aktuálních objednávek, pokud není ve výpovědi uvedeno jinak. Výpovědí výlučně jednotlivé objednávky se tato smlouva nekončí.

Čl. VIII ODSTOUPENÍ OD SMLOUVY

1. Od této smlouvy lze jednostranně odstoupit stanoví-li tak obecně závazný právní předpis a nebo pro podstatné porušení této smlouvy, přičemž za podstatné porušení této smlouvy se zejména považuje:
 - a) na straně kupujícího nezaplacení kupní ceny podle této smlouvy ve lhůtě delší než 60 dnů po doručení písemného upozornění ze strany prodávajícího na prodlení kupujícího se splatností příslušné faktury,
 - b) na straně prodávajícího:
 - i. v případě, že prodávající nedodá řádně a včas plnění dle této smlouvy, resp. dle objednávky, a nezjedná nápravu do 20 dnů ode dne termínu k dodání zboží dle této smlouvy (objednávky) nebo ode dne upozornění ze strany kupujícího na tuto skutečnost,
 - ii. v případě, že zboží nebude splňovat požadované parametry.
2. Odstoupení podle této smlouvy musí být v písemné podobě doručeno druhé smluvní straně. Účinky odstoupení od smlouvy nastávají okamžikem doručení písemného projevu vůle druhé smluvní straně.
3. Po dobu prodlení prodávajícího s dodáním zboží (tedy nedodání zboží řádně a včas), není kupující povinen hradit kupní cenu dle jakékoliv objednávky a rovněž kupující není v prodlení s úhradou jakékoliv platby dle této smlouvy.

Čl. IX SANKČNÍ PODMÍNKY

1. V případě, že prodávající nedodá zboží řádně a včas, tj. bude v prodlení s termínem plnění dle konkrétní objednávky nebo dodávka nebude kompletní dle konkrétní objednávky, je prodávající povinen zaplatit kupujícímu smluvní pokutu ve výši 500,- Kč za každý započatý den prodlení s dodáním objednávky nebo její části.
2. V případě, že prodávající nedodrží v záruční době lhůtu dodání náhradní dodávky, uhradí kupujícímu smluvní pokutu ve výši 500,- Kč za každý započatý den prodlení.
3. Úhradou smluvní pokuty není dotčeno právo kupujícího na náhradu újmy a náhradu nákladů vynaložených na uplatnění svého práva.

Čl. X ZÁVĚREČNÁ USTANOVENÍ

1. Proávající není oprávněn bez předchozí písemného souhlasu postoupit pohledávku za kupujícím vzniklou na základě této smlouvy ani postoupit tuto smlouvu.
2. Smluvní strany se zavazují, že veškeré spory vzniklé v souvislosti s touto smlouvou nebo v souvislosti s objednávkami, uzavřenými k plnění této smlouvy, budou řešit smírně, přátelskou dohodou smluvních stran. V případě, že nedojde k dohodě, budou spory řešeny věcně a místně příslušnými soudy České republiky.
3. Tato smlouva, objednávky, jakož i veškeré závazky z nich vyplývající, se řídí právním řádem České republiky. Práva a povinnosti smluvních stran touto smlouvou výslovně neupravená, jakož i právní poměry z ní vznikající a vyplývající, se řídí příslušnými ustanoveními občanského zákoníku.

4. Tuto smlouvu lze měnit nebo doplňovat jen písemnými číslovanými dodatky, podepsanými oprávněnými zástupci obou smluvních stran, není-li výše uvedeno jinak.
5. Smluvní strany prohlašují, že si tuto smlouvu před jejím podpisem přečetly, že byla ujednána podle jejich pravé a svobodné vůle, určitě, vážně a srozumitelně, což potvrzují smluvní strany svým podpisem.
6. Prodávající souhlasí s uveřejněním smlouvy kupujícím za účelem splnění povinností uložených mu platnou a účinnou právní úpravou, a to zejména zákonem o registru smluv, a dále pokyny a rozhodnutí Ministerstva zdravotnictví České republiky.
7. Smluvní strany souhlasí s uveřejněním této smlouvy v plném znění, všech jejích náležitostí vč. příloh, které jsou její nedílnou součástí, v registru smluv.
8. Prodávající bere na vědomí, že kupující, jakožto státní příspěvková organizace, je povinna na dotaz třetí osoby poskytnout informace podle zákona č. 106/1999 Sb., o svobodném přístupu k informacím, ve znění pozdějších předpisů.
9. V případě, že některé ustanovení této smlouvy je nebo se stane neplatné, neúčinné, nevymahatelné, zůstávají ostatní ustanovení smlouvy platná, účinná, vymahatelná. Smluvní strany se zavazují nahradit takové neplatné, neúčinné, nevymahatelné ustanovení této smlouvy ustanovením jiným, platným, účinným, vymahatelným, které svým obsahem a smyslem odpovídá nejlépe obsahu a smyslu ustanovení původního.
10. Tato smlouva byla sepsána ve dvou stejnopisech s platností originálu, přičemž každá ze smluvních stran obdrží po jednom vyhotovení.

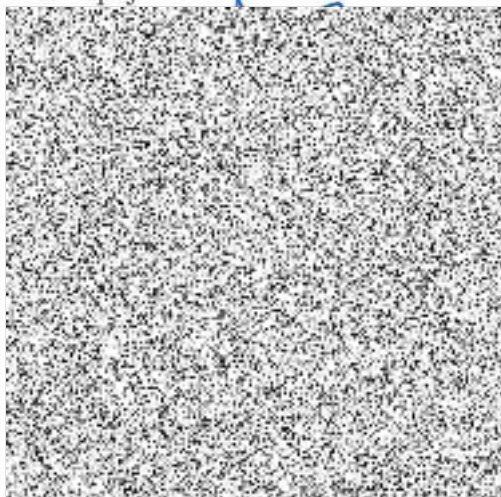
Přílohy:

Příloha č.1- Cenová a informační tabulka

V Dašicích dne 02. 04. 2019
Za prodávajícího:



V Praze dne 29. 4. 2019
Za kupujícího:



Příloha č. 1 - Cenová a informační tabulka

Název zboží	Popis materiálu	M.j.	Předpokl. množství za 1 rok	Cena bez DPH/ MJ	cena vč. DPH/MJ	cena celkem bez DPH	cena celkem vč. DPH
Baterie HR03 dobíjecí minitužková AAA Energizer nebo Duracell	<ul style="list-style-type: none"> • HR 800 mAh • dlouhotrvající výkon • pro přístroje s nároky na pulzní nárazy, tj. v holteru musí vydržet 7 dnů nonstop, bez sekundového výpadku • nízké samovybití, udrží si kapacitu i při delším skladování • prohlášení o shodě 	ks	300	40,80	49,37	12240	14810,4
Baterie HR06 dobíjecí tužková AA	<ul style="list-style-type: none"> • HR 2400 mAh • dlouhotrvající výkon • pro přístroje s nároky na pulzní nárazy, tj. v holteru musí vydržet 7 dnů nonstop bez sekundového výpadku • nízké samovybití, udrží si kapacitu i při delším skladování • prohlášení o shodě 	ks	350	50,32	60,89	17612	21310,52
Baterie LR6 tužková AA	<ul style="list-style-type: none"> • do přístroje s nízkým a stálým odběrem • zinko-uhlíková baterie • prohlášení o shodě • balení max. 6 ks 	ks	3200	2,69	3,25	8608	10415,68
Baterie LR03 minitužková alkalická AAA Energizer nebo Duracell	<ul style="list-style-type: none"> • odolnost vůči teplotám (pracují od -20 °C do +60 °C) • skladovatelnost až 10 let • do přístrojů i s vyšším odběrem • pro přístroje s nároky na pulzní nárazy, tj. v holteru musí vydržet 7 dnů nonstop, bez sekundového výpadku • prohlášení o shodě, balení max. 6 ks 	ks	13000	7,48	9,05	97240	117660,40

Název zboží	Popis materiálu	M.j.	Předpokl. množství za 1 rok	Cena bez DPH/ MJ	cena vč. DPH/MJ	cena celkem bez DPH	cena celkem vč. DPH
Baterie LR6 tužková alkalická AA Energizer nebo Duracell	<ul style="list-style-type: none"> • odolnost vůči teplotám (pracují od -20°C do +60°C) • skladovatelnost až 10 let • do přístrojů i s vyšším odběrem • pro přístroje s nároky na pulzní nárazy, tj. v holteru musí vydržet 7 dnů nonstop, bez sekundového výpadku • prohlášení o shodě • balení max 6 ks 	ks	26000	7,48	9,05	194480	235320,80
Baterie 6LR61 9V alkalická	<ul style="list-style-type: none"> • odolnost vůči teplotám (pracují od -20 °C do +60 °C) • skladovatelnost až 7 let • do přístrojů i s vyšším odběrem • pro přístroje s nároky na pulzní nárazy, tj. v holteru musí vydržet 72 hodin nonstop, bez sekundového výpadku • prohlášení o shodě 	ks	700	36	43,56	25200	30492
Baterie LR 14 malý článek alkalická	<ul style="list-style-type: none"> • odolnost vůči teplotám (pracují od -20 °C do +60 °C) • skladovatelnost až 7 let • do přístrojů i s vyšším odběrem • pro přístroje s nároky na pulzní nárazy, tj. v holteru musí vydržet 24 hodin nonstop, bez sekundového výpadku • prohlášení o shodě 	ks	1400	12,87	15,57	18018	21801,78
Baterie LR20 velký článek alkalická	<ul style="list-style-type: none"> • odolnost vůči teplotám (pracují od -20 °C do +60 °C) • skladovatelnost až 7 let • do přístrojů i s vyšším odběrem • pro přístroje s nároky na pulzní nárazy, tj. v holteru musí vydržet 72 hodin nonstop • prohlášení o shodě 	ks	500	20,49	24,79	10245	12396,45
Baterie hodinková 377/376 SR626	<ul style="list-style-type: none"> • napětí 1,55 V • prohlášení o shodě 	ks	50	6,20	7,50	310	375,10
Baterie kulatá CR 2032	<ul style="list-style-type: none"> • lithiové, napětí 3V • kapacita 220 mAh • prohlášení o shodě 	ks	1000	8,16	9,87	8160	9873,60
Baterie 3LR12 plochá alkalická	<ul style="list-style-type: none"> • napětí 4,5 V • kapacita 6100 mAh • prohlášení o shodě 	ks	100	44,06	53,31	4406	5331,26

Název zboží	Popis materiálu	M.j.	Předpokl. množství za 1 rok	Cena bez DPH/ MJ	cena vč. DPH/MJ	cena celkem bez DPH	cena celkem vč. DPH
Baterie knoflíková LR9	<ul style="list-style-type: none"> • napětí 1,5 V • alkalická • prohlášení o shodě 	ks	20	12,92	15,63	258,40	312,66
Baterie knoflíková V13 GA /LR 44	<ul style="list-style-type: none"> • napětí 1,5 V • lithium • prohlášení o shodě 	ks	50	5,90	7,14	295	356,95
Baterie knoflíková CR 1616	<ul style="list-style-type: none"> • napětí 3 V • lithium • prohlášení o shodě 	ks	300	19,96	24,15	5988	7245,48
Baterie LR 41	<ul style="list-style-type: none"> • napětí 1,5 V • alkalická • prohlášení o shodě 	ks	40	5,90	7,14	236	285,56
Baterie CR 2450	<ul style="list-style-type: none"> • napětí 3 V • lithium • prohlášení o shodě 	ks	10	36,40	44,04	364	440,44
Baterie CR 123A	<ul style="list-style-type: none"> • napětí 3 V • lithium 	ks	20	28,30	34,24	566	684,86
Baterie LR03 ,AAA minitužková ,lithiová	<ul style="list-style-type: none"> • odolnost vůči teplotám (pracují od -40 °C do +60 °C) • skladovatelnost až 15 let • do přístrojů i s vyšším odběrem • pro přístroje s nároky na pulzní nárazy, tj. v holteru musí vydržet 7 dnů nonstop, bez sekundového výpadku • prohlášení o shodě, balení max. 6 ks 	ks	100	26,64	32,23	2664	3223,44
Baterie LR6 tužková AA ,lithiová	<ul style="list-style-type: none"> • odolnost vůči teplotám (pracují od -20°C do +60°C) • skladovatelnost až 10 let • do přístrojů i s vyšším odběrem • pro přístroje s nároky na pulzní nárazy, tj. v holteru musí vydržet 7 dnů nonstop, bez sekundového výpadku • prohlášení o shodě • balení max.6 ks 	ks	100	26,64	32,23	2664	3223,44
Cena celkem :					483,04	409554,40	495560,82

