

**Dodavatel:**

**Firma: Weiss & Wild,s.r.o.**

Adresa:  
Konojedská 1591/41  
100 00 Praha 10  
IČ: 2671 2270  
DIČ: CZ-2671 2270

**Zadavatel:**

**Městská část Praha 13**

Sluneční náměstí 2580/13  
158 00 Praha 5  
IČ: 00241687  
DIČ: CZ00241687

**Rozpočet - pravidelná péče o veřejnou zeleň u památníku K Brance  
na 1 rok**

Řešená plocha trávníku m <sup>2</sup>	50
Plocha záhonů cca m <sup>2</sup>	72

**Harmonogram prací - komplexní péče o plochu**

- |  |  |
|--|--|
| <p><b>1. pravidelná seč trávníku</b><br/>(odhadovaná délka vegetačního období od dubna do konce září)</p> <p><b>2. pravidelné hnojení trávníku dusíkatým hnojivem</b><br/>(při posledním hnojení koncem srpna bude fosforečné hnojivo)</p> <p><b>3. odplevelení trávníku selektivním herbicidem</b></p> <p><b>4. pravidelné odplevelení výsadeb během roku</b><br/>(součástí je odstranění odkvetlých a poškozených částí rostlin)</p> <p><b>5. celková péče o plochu</b><br/>(ošetření po zimě a zazimování, vetikutace trávníku, ošetření a řez rostlin)</p> | <p><b>1x za dva týdny</b></p> <p><b>1x za 2 měsíce</b></p> <p><b>3x ročně</b></p> <p><b>1x za 2 týdny</b></p> <p><b>2x ročně</b></p> |
|--|--|

	cena za jednotku		počet jednotek	celkem
<b>1. pravidelná seč trávníku</b>				
<b>seč trávníku</b>	14,50	m2	50	725,00
(v ceně je zahrnut odvoz a likvidace odpadu)				
<b>práce s křovinořezem</b>	360,00	hod	1	360,00
(dosekání okrajů)				
<b>režie</b>	550,00	ks	1	550,00



(dopravné, amortizace, ochranné pomůcky,  
přípravné práce)

**celkem za jednu seč trávníku : 1 635,00**  
**celkem za rok (12 sečí) : 19 620,00**

2. **hnojení trávníku** 5,60 m2 50 280,00  
(včetně hnojiva) **celkem za rok (3 aplikací) : 840,00**

**chemické odplevelení trávníku**

3. **selektivním herbicidem** 8,00 m2 50 400,00  
(včetně materiálu) **celkem za rok (3 aplikace) : 1 200,00**

**pravidelné odplevelení výsadeb během**

4. **roku** 290,00 hod 3 870,00  
**celkem za rok (12 aplikací) : 10 440,00**

5. **celková údržba zeleně**

**údržba výsadeb** 290,00 hod 15 4 350,00  
(průklest, odstranění odumřelých částí, odpíchnutí záhonů, doplnění kůry)

**vertikutace trávníku** 18,00 m2 50 900,00  
(provzdušnění příčně a podélně, shrabání stařiny)

**odvoz a likvidace odpadu** 940 m3 2,00 1 880,00

**mulčovací kůra** 1560 m3 2,60 4 056,00

**režie** 550,00 ks 1 550,00

(dopravné, amortizace, ochranné pomůcky,  
přípravné práce)

**celkem za jednu ostatní údržbu : 11 736,00**  
**celkem za rok (2 aplikace) : 23 472,00**

**Celkové náklady na základní odbornou péči na rok bez DPH**  
**(odborný odhad)**

**55 572,00 Kč**

v těchto cenách je zahrnuta veškerá potřebná doprava, technika, ochranné pomůcky

**vč. DPH**  
**67 242,12 Kč**



**Rozpočet - pravidelná péče o veřejnou zeleň u DH Chalabalova  
na 1 rok**

Řešená plocha trvalkových záhonů m<sup>2</sup> 204

**Harmonogram prací - komplexní péče o plochu**

- |   |                        |
|---|------------------------|
| <b>1. odplevelení trvalkových výsadeb</b><br>(odhadovaná délka vegetačního období od dubna do konce září)                                   | <b>1x za dva týdny</b> |
| <b>2. odstranění odpadků ze záhonů</b>  | <b>1x za dva týdny</b> |
| <b>3. zálivka trvalkových výsadeb</b>   | <b>6x ročně</b>        |
| <b>4. podzimní a jarní odstranění odkvetlých a suchých částí rostlin</b><br>(součástí je odstranění odkvetlých a poškozených částí rostlin) | <b>1x ročně</b>        |
| <b>5. doplnění mulčovací kůry</b><br>(1,5m <sup>3</sup> )   | <b>1x ročně</b>        |

	<b>cena za jednotku</b>		<b>počet jednotek</b>	<b>celkem</b>
<b>1. odplevelení trvalkových výsadeb</b> (v ceně je zahrnut odvoz a likvidace bioodpadu)	7,90	m2	204	<b>1 611,60</b>
			<b>celkem za rok (12 akcí) :</b>	<b>19 339,20</b>
<b>2. odstranění odpadků ze záhonů</b> (v ceně je zahrnut odvoz a likvidace odpadu)	2,50	m2	204	<b>510,00</b>
			<b>celkem za rok (12 akcí) :</b>	<b>6 120,00</b>
<b>3. zálivka trvalkových výsadeb</b>	19,00	m2	204	<b>3 876,00</b>
			<b>celkem za rok (6 akcí) :</b>	<b>23 256,00</b>
<b>4. podzimní a jarní odstranění odkvetlých a suchých částí rostlin</b> (v ceně je zahrnut odvoz a likvidace bioodpadu)	290,00	hod	10	<b>2 900,00</b>
			<b>celkem za rok (2 akce) :</b>	<b>5 800,00</b>
<b>5. doplnění mulčovací kůry</b> doplnění mulčovací kůry	290,00	hod	2	<b>580,00</b>
mulčovací kůra	1560	m3	1,50	<b>2 340,00</b>
			<b>celkem za rok (1 akce) :</b>	<b>2 920,00</b>
<b>režie</b> (dopravné, amortizace, ochranné pomůcky, přípravné práce)	550,00	ks	1	<b>550,00</b>
			<b>celkem za rok (12 akcí) :</b>	<b>6 600,00</b>



**Celkové náklady na základní odbornou péči na rok bez DPH  
(odborný odhad)**

64 035,20

v těchto cenách je zahrnuta veškerá potřebná doprava, technika, ochranné pomůcky

vč. DPH  
77 482,59

**Rozpočet - pravidelná péče o veřejnou zeleň u DH Kociánova  
na 1 rok**

Řešená plocha trvalkových záhonů m<sup>2</sup> 15

**Harmonogram prací - komplexní péče o plochu**

- |   |                 |
|---|-----------------|
| 1. <b>odplevelení trvalkových výsadeb</b><br>(odhadovaná délka vegetačního období od dubna do konce září)                                   | 1x za dva týdny |
| 2. <b>odstranění odpadků ze záhonů</b>  | 1x za dva týdny |
| 3. <b>zálivka trvalkových výsadeb</b>   | 6x ročně        |
| 4. <b>podzimní a jarní odstranění odkvetlých a suchých částí rostlin</b><br>(součástí je odstranění odkvetlých a poškozených částí rostlin) | 2x ročně        |

	cena za jednotku		počet jednotek	celkem
1. <b>odplevelení trvalkových výsadeb</b> (v ceně je zahrnut odvoz a likvidace bioodpadu)	7,90	m2	15	118,50
			<b>celkem za rok (12 akcí) :</b>	<b>1 422,00</b>
2. <b>odstranění odpadků ze záhonů</b> (v ceně je zahrnut odvoz a likvidace odpadu)	2,50	m2	15	37,50
			<b>celkem za rok (12 akcí) :</b>	<b>450,00</b>
3. <b>zálivka trvalkových výsadeb</b>	19,00	m2	15	285,00
			<b>celkem za rok (6 akcí) :</b>	<b>1 710,00</b>
4. <b>podzimní a jarní odstranění odkvetlých a suchých částí rostlin</b> (v ceně je zahrnut odvoz a likvidace bioodpadu)	290,00	hod	1	290,00
			<b>celkem za rok (2 akce) :</b>	<b>580,00</b>
5. <b>doplnění mulčovací kůry</b>				



doplnění mulčovací kůry	290,00	hod	2	580,00
mulčovací kůra	15,6	m3	1,50	23,40
		<b>celkem za rok (1 akce) :</b>		<b>603,40</b>
<b>režie</b>	225,00	ks	1	225,00
<i>(dopravné, amortizace, ochranné pomůcky, přípravné práce)</i>		<b>celkem za rok (12 akcí) :</b>		<b>2 700,00</b>

**Celkové náklady na základní odbornou péči na rok bez DPH  
(odborný odhad)**

**7 465,40**

v těchto cenách je zahrnuta veškerá potřebná doprava, technika, ochranné pomůcky

**vč. DPH  
9 033,13**

**Rozpočet - pravidelná péče o veřejnou zeleň u SH Hostinského  
na 1 rok**

Řešená plocha trvalkových záhonů m<sup>2</sup> 180

**Harmonogram prací - komplexní péče o plochu**

- |   |                        |
|---|------------------------|
| 1. <b>odplevelení trvalkových výsadeb</b><br>(odhadovaná délka vegetačního období od dubna do konce září)                                   | <b>1x za dva týdny</b> |
| 2. <b>odstranění odpadků ze záhonů</b>  | <b>1x za dva týdny</b> |
| 3. <b>zálivka trvalkových výsadeb</b>   | <b>6x ročně</b>        |
| 4. <b>podzimní a jarní odstranění odkvetlých a suchých částí rostlin</b><br>(součástí je odstranění odkvetlých a poškozených částí rostlin) | <b>2x ročně</b>        |

	cena za jednotku		počet jednotek	celkem
1. <b>odplevelení trvalkových výsadeb</b> (v ceně je zahrnut odvoz a likvidace bioodpadu)	7,90	m2	180	1 422,00
		<b>celkem za rok (12 akcí) :</b>		<b>17 064,00</b>
2. <b>odstranění odpadků ze záhonů</b> (v ceně je zahrnut odvoz a likvidace odpadu)	2,50	m2	180	450,00
		<b>celkem za rok (12 akcí) :</b>		<b>5 400,00</b>
3. <b>zálivka trvalkových výsadeb</b>	19,00	m2	180	3 420,00



			<b>celkem za rok (6 akcí) :</b>	<b>20 520,00</b>
<b>4. podzimní a jarní odstranění odkvetlých a suchých částí rostlin</b>	290,00	hod	10	2 900,00
(v ceně je zahrnut odvoz a likvidace bioodpadu)			<b>celkem za rok (2 akce) :</b>	<b>5 800,00</b>
<b>režie</b>	550,00	ks	1	550,00
(dopravné, amortizace, ochranné pomůcky, přípravné práce)			<b>celkem za rok (12 akcí) :</b>	<b>6 600,00</b>

**Celkové náklady na základní odbornou péči na rok bez DPH (odborný odhad)**

**55 384,00**

v těchto cenách je zahrnuta veškerá potřebná doprava, technika, ochranné pomůcky

**vč. DPH  
67 014,64**

### Rozpočet - pravidelná péče o veřejnou zeleň – strom republiky a Olgy Havlové na 1 rok

#### Harmonogram prací - komplexní péče o stromy

- |                                    |           |
|------------------------------------|-----------|
| 1. výchovný řez                    | 1x za rok |
| 2. úprava záhlvkové mísy a kotvení | 1x za rok |
| 3. záhlvka                         | 10x ročně |

	cena za jednotku		počet jednotek	celkem
1. výchovný řez	470,00	ks	2	940,00
(v ceně je zahrnut odvoz a likvidace odpadu)			<b>celkem za rok (10 akce) :</b>	<b>940,00</b>
2. úprava záhlvkové mísy a kotvení				
odplevelení záhlvkové mísy	290,00	hod	1	290,00
doplnění mulčovací kůry	290,00	hod	1	290,00
mulčovací kůra	1,8	l	200	360,00
			<b>celkem za rok (1 akce) :</b>	<b>940,00</b>



3. zálivka

450,00	ks	2	900,00
		<b>celkem za rok (10 akcí) :</b>	<b>9 000,00</b>

režie

(dopravné, amortizace, ochranné pomůcky, přípravné práce)

550,00	ks	1	550,00
		<b>celkem za rok (12 akcí) :</b>	<b>6 600,00</b>

**Celkové náklady na základní odbornou péči na rok bez DPH  
(odborný odhad)**

**17 480,00**

v těchto cenách je zahrnuta veškerá potřebná doprava, technika, ochranné pomůcky

**vč. DPH  
21 150,80**



## CELKOVÉ NÁKLADY ZA 1ROK

<b>Celkové náklady na základní odbornou péči na rok KPL bez DPH</b> <i>za jeden rok</i>	199 936,60 Kč
<b>DPH 21%</b>	41 986,69
<b>Celkové náklady na základní odbornou péči na rok KPL vč. DPH</b> <i>za jeden rok</i>	241 923,29

### Další práce:

hodinová sazba odborného pracovníka	290,-
hodinová sazba práce s motorovou pilou	380,-
hodinová sazba práce s křovinořezem	360,-
doprava - malá dodávka (km)	8,-
doprava - velká dodávka (km)	15,-
doprava nákladní - avia 6 tun	20,-za km nebo 500 za hodinu
Odvoz a ekologická likvidace bio. odpadu	940Kč/m3

Vše ostatní je dle dohody obou stran a aktuálních potřebách dané plochy.  
Ke všem cenám je nutné připočítat příslušné DPH. (21%)







DH CHALABALOVA

Photo 22  
SHT.





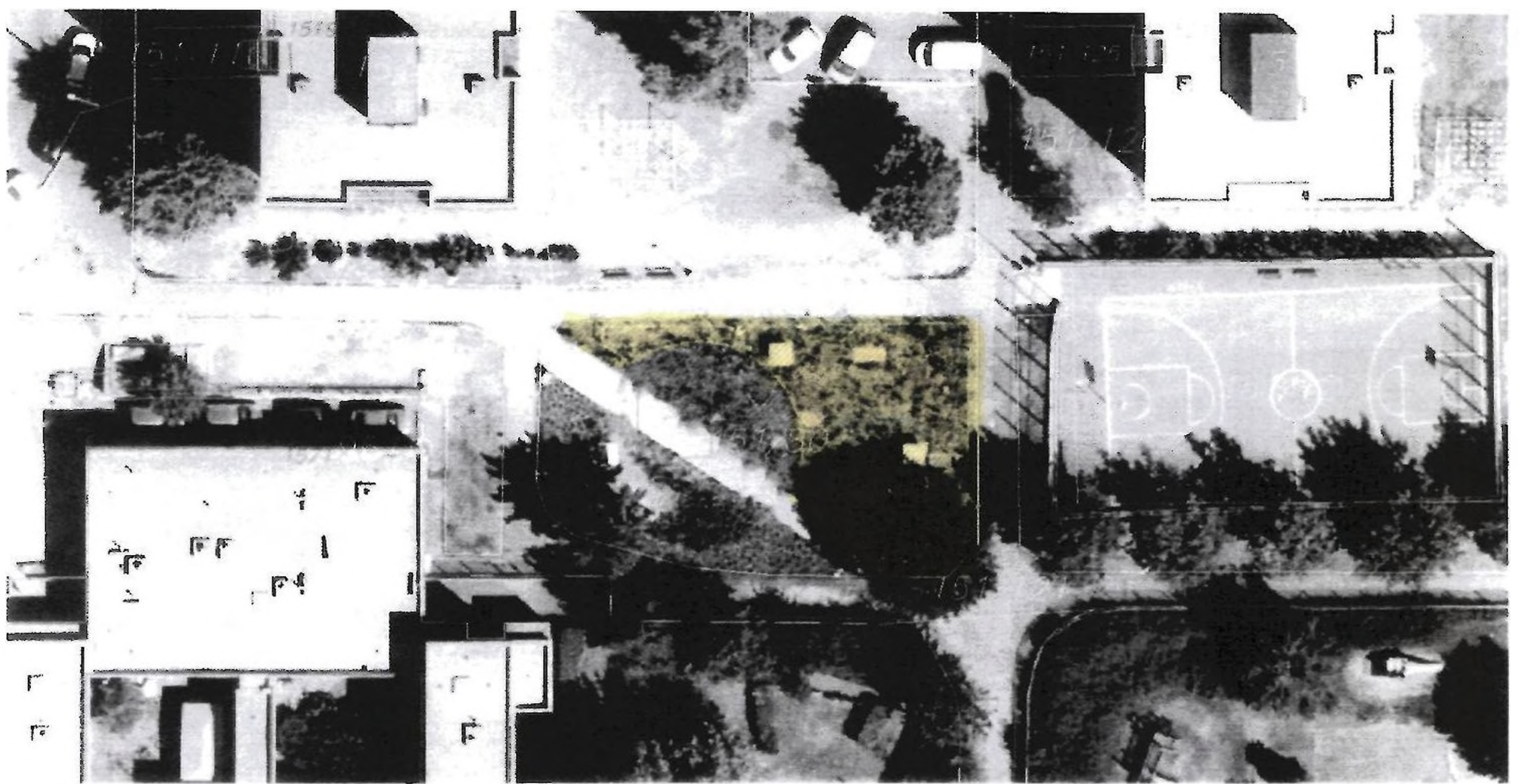
DH KOCIÁNOVA





PAMÁTNÍK K BRANCE





SH HOSTINSKÉHO



STROM OLGY HAVLOVÉ



STROM REPUBLIKY