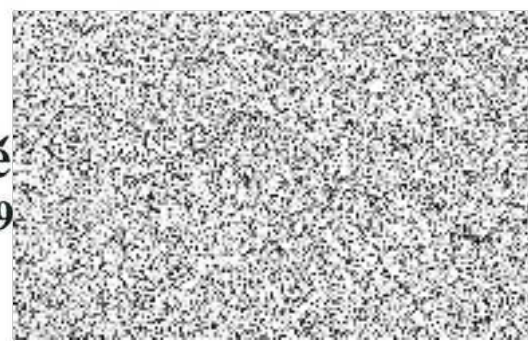


# Smlouva o uložení vě podle § 516 - 526 zák. č. 513/199




## I. Smluvní strany

1. Název, sídlo: *ČR-Generální finanční ředitelství, Lazarska 1517, Praha 1*
2. Místo uložení: *Vedělavaci zařízení Smitovice, Chotilcho, Smitovice 91  
262 03 Nouz' Knín*
- IČ: *72080043* DIČ: *CZ 72080043*

Statutární zástupce: *Ing. Vladimír Držala (vedoucí oddělení)*  
(dále jen opatrovatel)

**a**

2. Název, sídlo: Znovín Znojmo a.s. se sídlem v Šatově, Šatov 404, PSČ: 671 22  
IČ: 469 00 144 DIČ: CZ 469 00 144  
Bankovní spojení:   
Statutární zástupce: Ing. Pavel Vajčner – předseda představenstva  
(dále jen uložitel)

*uzavřely následující smlouvu:*

## II. Předmět smlouvy

1. Opatrovatel se zavazuje, že bude opatrovat chladící skříň *Palava 01* na víno po dobu a za podmínek níže uvedených, a to bez nároku na úplatu.
2. Důvodem, proč má opatrovatel věc uložitel u sebe je vystavení vín uložitel, a jejich následný prodej v optimální teplotě.



## III. Doba plnění smlouvy

Závazek opatrovatelství od účinnosti smlouvy na dobu neurčitou.

## IV.

### Práva a povinnosti smluvních stran

1. Opatrovatel je povinen skříň vystavit tak, aby byla co nejvíce na očích zákazníků a to v zařízení, které bylo vzájemně odsouhlaseno. Dále je povinen do ní uložit vína jen uložitele. Vína ostatních výrobců lze uložit jen se souhlasem uložitele - jen doplňkově a to co do výrobců i rozsahu. Dále je opatrovatel povinen respektovat firemní popsání chladicí skříně.
2. V případě, kdy podle § 518 obch. zák. nastanou skutečnosti, pro něž přestávají platit povinnosti opatrovatele podle čl. IV odst. 1 smlouvy, je povinen do 30 dnů uložitele na tyto skutečnosti písemně upozornit.
3. Před uplynutím lhůty podle čl. III je opatrovatel povinen uložiteli věc vydat, a to nejpozději do 7 dnů od doručení jeho písemné výzvy, v případě porušení čl. IV okamžitě.
4. Opatrovatel je povinen oznámit uložiteli, aby věc převzal zpět před dobou podle čl. III z důvodů, že další plnění povinnosti by opatrovateli způsobilo nepřiměřené obtíže, která nemohl v době uzavření smlouvy předvídat nebo jestliže třetí osoba se domáhá vydání věci nebo došlo ke zrušení, uvedení do klidu, či přesunutí činnosti firmy na jiné místo.
5. Po skončení doby uvedené v čl. III smlouvy je uložitel povinen věc převzít nazpět, a to do 30 dnů poté, kdy jej opatrovatel k tomu písemně vyzve.
6. Opatrovatel se zavazuje k odběru zboží od uložitele, jehož hodnota bude činit minimálně ..... za kalendářní rok .....  
Pokud tato podmínka nebude naplněna, je to důvod k odebrání chladicí skříně.
7. Drobné opravy tj. výměna osvětlovacího zdroje, doplnění chladicího média, čištění a údržbu lednice bude hradit opatrovatel.

Smlouvu sjednal: .....

- 7 -09- 2016

V ..... dne ..... 2016

.....  
opatrovatel



9.9. 2016

