

## Dodatek č. 2

### ke Smlouvě

#### O POZÁRUČNÍM SERVISU A NÁJEMNÍ SMLOUVĚ č. 740635 uzavřené dle § 536 a násl. Obchodního zákoníku

#### **Zhotovitel:**

*obchodní jméno:*

Trade FIDES a.s.  
Dornych 129/57  
61700 Brno

*IČO/DIČ:*

61974731/CZ61974731

*Provozovna:*

Trade FIDES a.s.  
Částkova 97,301 46 Plzeň

*ID datové schránky:*



*Zastoupený:*

a

#### **Objednatel:**

*obchodní jméno:*

Česká republika – Generální finanční ředitelství

*sídlo:*

Lazarská 15/7, 117 22 Praha I

*zastoupená:*

Ing. Jaroslavem Müllerem, ředitelem odboru IT v Plzni

*adresa pro doručování:*

Finanční úřad pro Plzeňský kraj, Hálkova 14, 305 72 Plzeň

*ID datové schránky:*



*bank. spojení:*

*číslo účtu:*



*IČO:*

72080043

*DIČ:*

CZ72080043

*Kontaktní osoby:*



## **Článek I – Předmět dodatku č. 2**

- I.1. Smluvní strany se tímto dodatkem dohodly, v souladu se Smlouvou č. 740635 na níže uvedených změnách smlouvy o dílo ze dne 13. července 1999.
- I.2. Předmětem dodatku č. 2 je:
  - a) změna adres a názvů zhotovitele a objednatele v této smlouvě
  - b) změna počtu pracovišť oproti stavu z roku 2013 – viz Příloha č. 1

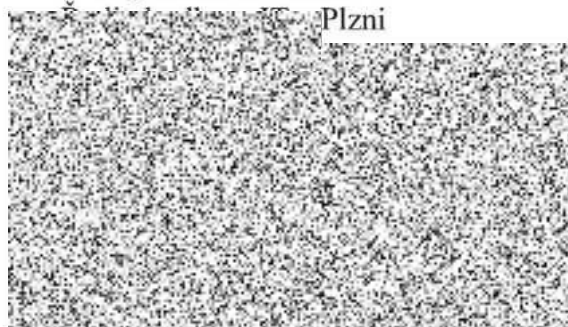
## **Článek II – Další ustanovení**

- III.1. Veškeré další podmínky provádění služeb, včetně ceny díla bez DPH, záručních podmínek a smluvních sankcí, se nemění a řídí se zbývajících ustanoveními smlouvy o dílo ze dne 13. července 1999.

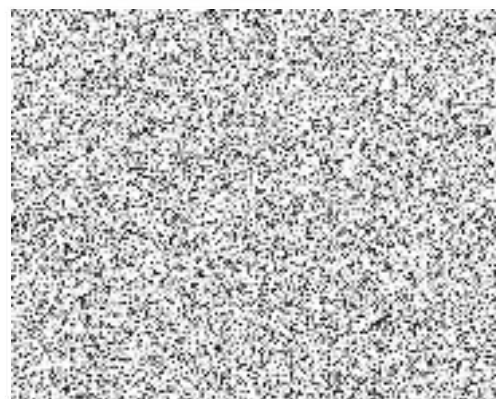
V Plzni dne: 16. února 2016

Za objednatele:

Ing. Jaroslav Müller  
Plzeň



Za zhotovitele:



**Příloha č. 1:**

Č. zakázky	Objekt
	Finanční úřad pro Plzeňský kraj, Hálkova 14, 305 72 Plzeň
	Finanční úřad pro Plzeňský kraj, Územní pracoviště v Domažlicích, Msgre. B.Staška 265, 344 01 Domažlice
	Finanční úřad pro Plzeňský kraj, Územní pracoviště v Klatovech, Machníkova 129, 339 01 Klatovy
	Finanční úřad pro Plzeňský kraj, Územní pracoviště v Sušici, Klostemannova 629/II, 342 01 Sušice
	Finanční úřad pro Plzeňský kraj, Územní pracoviště v Plzni, nám. Českých Bratří 8, 306 16 Plzeň
	Finanční úřad pro Plzeňský kraj, Územní pracoviště Plzeň - jih, Františkánská 18, 305 02 Plzeň
	Finanční úřad pro Plzeňský kraj, Územní pracoviště v Blovicích, Hradištská 3, 336 01 Blovice
	Finanční úřad pro Plzeňský kraj, Územní pracoviště v Nepomuku, nám. A.Němejce 66, 335 01 Nepomuk
	Finanční úřad pro Plzeňský kraj, Územní pracoviště Plzeň - sever, nám. Českých Bratří 8, 303 44 Plzeň
	Finanční úřad pro Plzeňský kraj, Územní pracoviště v Kralovicích, nám. Osvobození 886, 331 41 Kralovice
	Finanční úřad pro Plzeňský kraj, Územní pracoviště v Rokycanech, Malé náměstí 118, 337 01 Rokycany
	Finanční úřad pro Plzeňský kraj, Územní pracoviště v Tachově, Okružní 2178, 347 01 Tachov
	Finanční úřad pro Plzeňský kraj, Územní pracoviště ve Stříbře, Revoluční 1010, 349 01 Stříbro
	Finanční úřad pro Karlovarský kraj, Územní pracoviště v Karlových Varech, Západní 19, 360 01 Karlovy Vary
	Finanční úřad pro Karlovarský kraj, Územní pracoviště v Karlových Varech, Sportovní 297/28, 360 01 Karlovy Vary
	Finanční úřad pro Karlovarský kraj, Územní pracoviště v Ostrově, Klínovecká 998, 363 01 Ostrov
	Finanční úřad pro Karlovarský kraj, Územní pracoviště v Chebu, Hálkova 32, 350 02 Cheb
	Finanční úřad pro Karlovarský kraj, Územní pracoviště v Aši, Karlova 13, 352 01 Aš
	Finanční úřad pro Karlovarský kraj, Územní pracoviště v Sokolově, Růžové náměstí 1629, 356 01 Sokolov

Touto přílohou se nahrazuje příloha č.1 ze dne 18. 6.2013



