

**A.R. OKENNÍ TECHNIKA spol.s r.o.**

Kostelec-Vrhavěč 1, 330 23 Nýřany

Jednatel: R. Schönauer; S. Zizlsperger

IČO: 256 77 551

DIČ: CZ 256 77 551

Zákazník:

Jméno:

Adresa:

Tel.:

E-mail:

Vaše značka

Vaše sdělení

Zpracoval

Datum

27.02.2019

## **Nabídka číslo: A1902053M-AR**

Stavba: Stod - tělocvična

Vážení,

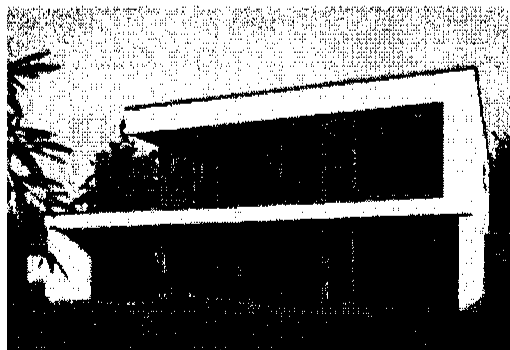
děkujeme za projevovaný zájem o naše výrobky a dovolu, bychom Vám předložili následující cenovou nabídku.

Námi dodávaná hliníková okna a dveře sami vyrábíme ve výrobním závodě v Horšovském Týně, z vysoce kvalitního hliníkového profilu SCHÜCO. Výrobky jsou zpracovány nejmodernější technologií přímo od firmy SCHÜCO, za účasti kvalifikovaného personálu, pod odborným dohledem dodavatele systému.

V současné době jsme připraveni Vám nabídnout hliníková okna, dveře, vstupní portály, posuvné systémy, fasády, atypické prvky na míru a to v celé škále profilových řad SCHÜCO, počínaje běžnými stavbami rodinných domů, komerčních objektů, průmyslových staveb, až po speciální objekty v nízkoenergetickém či pasivním standardu.

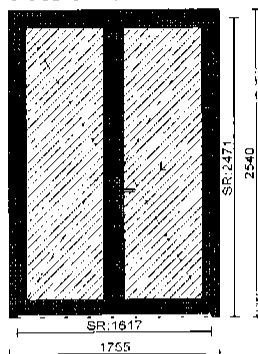
Hliníkové výrobky osazujeme originálním kováním SCHÜCO, zajišťující exkluzivní vzhled a dlouhodobou životnost mechanických prvků. Výrobky mohou být doplněny celou řadou komfortních automatizovaných systémů ovládání.

Jsme schopni navrhnout optimální řešení pro Vaši stavbu, včetně spolupráce s projektanty a architekty. V rámci našich služeb nabízíme samozřejmě i odbornou montáž všech stavebních výplní.



**Poz.001**

**1 Ks Dvoukřídlové dveře 1755 mm x 2540 mm**



Měřítko 1:60

Pohled zevnitř

Systém: Schüco AWS/ADS 70 .HI Typ II

Pohledové šířky profilů (venkovní)

Rám: 44 mm  
Sokl: 125 mm  
Dv.křídlo: 98 mm, 73 mm

Popis dveří:

Dveře 2-křídlové otvíravé ven L

Napojení na podlahu:

HD práh/Hliník

Dveřní kování na jeden prvek:

6 Ks	Válečkový pant R52	EV1 stříbrný
1 Ks	cylindrická vložka	30/55 GF VS
1 Ks	3-bod zámek hák-trn	D34
1 Ks	3-dílný protiplech	levý
1 Ks	dveřní klika DG 60V.ER.ORS.LT	Nerez ocel
1 Ks	Koule pevná	Nerez ocel
2 Ks	rozeta	Nerez ocel
1 Ks	vedení rozvorové tyče	ram
1 Ks	Falztreibriegel	38
1 Ks	vedení rozvorové tyče	
1 Ks	vedení rozvorové tyče	down.
1 Ks	nabeh strelky	75.hi
1 Ks	rozvorova tyč	3000mm

Barvy:

Rámový prvek: RAL 7012

Křídlo: RAL 7012

Výplň:

2 Ks panel - Alu 1,5 mm + PUR + Alu 1,5 mm  
plný vsazený panel, tl.= 24 mm  
RAL 7012 / RAL 7012

naceno bez Purenitu , dv.zavirače a aretace

za cenu:

<u>Cena za jednotku/Celková cena</u>	<u>CZK 92.163,00</u>	<u>CZK 92.163,00</u>
Mezisoučet		CZK 92.163,00
Demontáž		CZK 859,00
Montáž		CZK 2.875,00
	<u>Celkem bez DPH</u>	<u>CZK 95.897,00</u>
	21% DPH	CZK 20.138,37
	<u>Cena s DPH</u>	<u>CZK 116.035,37</u>

- Dodací termíny konzultujte s našimi obchodními zástupci.
- Záruční doba na hliníkové výplně otvorů je 60 měsíců.
- Standardně je použit meziskelní rámeček **Chromatech Ultra F** černý
- Platnost cenové nabídky je 8 týdnů.

Pro shrnutí uvádíme naše hlavní přednosti:

- Vlastní výroba na nejmodernější lince SCHÜCO.
- Materiály firmy SCHÜCO, celosvětově prověřená kvalita, nadčasový design, dlouhá životnost s neklesající hodnotou.
- A.R. OKENNÍ TECHNIKA spol. s.r.o., dlouholetá tradice, německá preciznost, 125 let zkušeností ve stavebnictví.
- Zajišťujeme kompletní montáže a záruční i pozáruční servis.
- Spolupráce s projektanty a architekty již v počátku vašeho stavebního záměru.

Dále vám nabízíme:

- Plastová, dřevěná okna a dveře, posuvné systémy
- Parapety - vnitřní i vnější
- Stínící technika - žaluzie, rolety, sítě proti hmyzu
- Interiérové dveře

### Důležité upozornění

Povrchové úpravy hliníkových profilů a izolačních výplní jsou prováděny různými dodavateli. Vzhledem k použité technologii může být mírný rozdíl v odstínu.

Doufáme, že vás tato cenová nabídka zaujme a budeme se těšit na vaši případnou zakázku.

S přátelským pozdravem za A.R. OKENNÍ TECHNIKA spol. s r.o.

Jan Křeš

