



# Pojistná smlouva Travel 4 Business

Číslo pojistné smlouvy: 10535/86179

Číslo pojištění 10535/0000001

## Identifikační údaje pojistitele

Pojistitelem se rozumí společnost INTER PARTNER ASSISTANCE, S.A., člen skupiny AXA, se sídlem Avenue Louise 166, 1050, Brusel, Belgie, zapsaná v obchodním registru vedeném Greffe de Tribunal de commerce de Bruxelles pod registračním číslem 0415591055, jednající prostřednictvím INTER PARTNER ASSISTANCE, organizační složky, se sídlem , Hvězdova 1689/2a, 140 62 PRAHA 4, Česká republika, IČO 28225619, zapsané v obchodním rejstříku vedeném Městským soudem v Praze pod spisovou značkou A 59647.

## Identifikační údaje pojistníka

Příjmení, jméno / Název společnosti: Matiční gymnázium, Ostrava, příspěvková organizace  
IČO: 00842761

### Místo podnikání/sídlo

Ulice, číslo domu: Dr. Šmerala 2565/25

PSČ, obec: 702 00 Ostrava

Předmět činnosti: Střední všeobecné vzdělávání

## Korespondenční adresa pojistníka

Ulice, číslo domu: Dr. Šmerala 2565/25

PSČ, obec: 702 00 Ostrava

## Údaje o pojištění

Pojistná smlouva se sjednává na dobu neurčitou, pojistné období je 1 rok. Návrh pojistné smlouvy je přijat zaplacením pojistného ve výši uvedené v návrhu pojistné smlouvy. Bylo-li sjednáno placení pojistného ve splátkách, je pojistná smlouva uzavřena zaplacením první splátky pojistného ve výši uvedené v návrhu pojistné smlouvy. Zaplacením pojistného nebo splátky pojistného se rozumí okamžik, kdy bylo pojistné nebo splátka pojistného připsáno na účet poskytovatele platebních služeb pojistitele. Návrh pojistné smlouvy musí být přijat (tj. pojistné nebo splátka pojistného musí být zaplaceno) do 15 kalendářních dní ode dne obdržení tohoto návrhu pojistné smlouvy, jinak platnost návrhu pojistné smlouvy zaniká a k uzavření pojistné smlouvy nedojde.

Počátek pojištění: **1. 5. 2019**

Produkt: Excelent

Zóna: Evropa

Celkový počet zaměstnanců: 56

*(celkový počet zaměstnanců pojistníka ke dni sjednání pojistné smlouvy)*

Počet pojištěných osob: 10

*(počet cestujících zaměstnanců pojistníka ke dni sjednání pojistné smlouvy)*

Celkové roční pojistné: **13 572 Kč**

Typ splátky: roční

Výše splátky: **13 572 Kč**

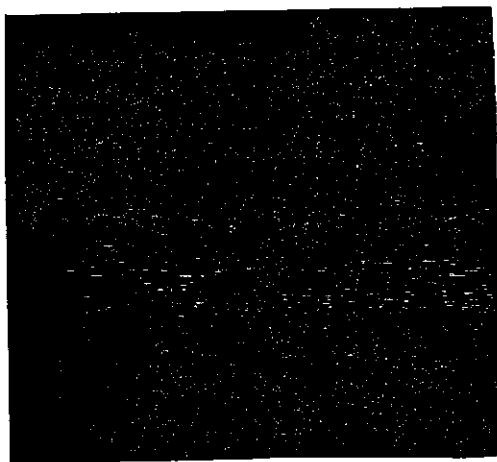
## Prohlášení pojistníka

Pojistník prohlašuje, že byl seznámen s informacemi určenými zájemci o pojištění dle ustanovení § 2760 zákona č. 89/2012Sb. občanského zákoníku, v platném znění a dle zákona č. 170/2018 Sb., o distribuci pojištění a zajištění, v platném znění. Tyto informace jsou obsaženy ustanovení Všeobecných pojistných podmínek cestovního pojištění Travel 4 Business VPPCP-KCP ze dne 1. března 2019 (dále jen „pojistné podmínky“) a dalších dokumentech učených zájemci o pojištění. Pojistník dále prohlašuje, že údaje uvedené v této pojistné smlouvě jsou pravdivé a odpovídají skutečnosti a že sjednané pojištění odpovídá jeho požadavkům, cílům a potřebám. Tato smlouva se řídí zejména zákonem č. 89/2012 Sb., občanským zákoníkem v platném znění, dalšími souvisejícími právními předpisy a ustanovením pojistných podmínek, které jsou nedílnou součástí pojistné smlouvy. Pojistník prohlašuje, že mu byly pojistné podmínky, jakož i další dokumenty určené pro zájemce o pojištění, poskytnuty a že byl seznámen s jejich obsahem. Pojistník bere na vědomí, že pojistitel zpracovává osobní údaje v souladu s platnou právní úpravou a pojistnými podmínkami. Rozsah a účel zpracování osobních údajů je uveden v Informačním memorandu o zpracování osobních údajů. Tato pojistná smlouva je zároveň pojistkou ve smyslu ustanovení § 2775 zákona č. 89/2012 Sb., občanského zákoníku, v platném znění.

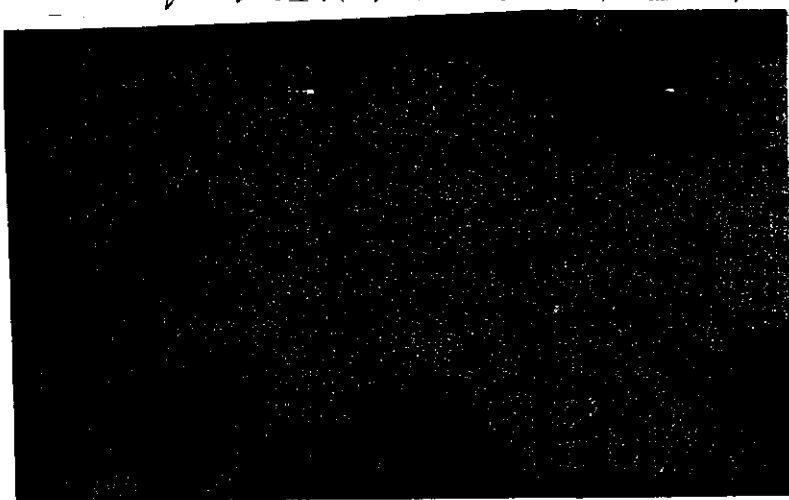
Datum a čas uzavření pojistné smlouvy: 16. 4. 2019 11:09

Číslo zástupce pojistitele: 93000016

Číslo sjednatele: 00002



V OSTRAVĚ<sup>✓</sup> 26.4.2019



## Přehled pojistného plnění

		KOMFORT		EXCELENT	
		Evropa	Celý svět	Evropa	Celý svět
PLV	Celkový limit	2 500 000 Kč	4 000 000 Kč	500 000 000 Kč	
	- repatriace a transporty	reálné náklady do limitu PLV		reálné náklady do limitu PLV	
	- zuby	15 000 Kč		20 000 Kč	
	- doprava doprovázející osoby	reálné náklady do limitu PLV		reálné náklady do limitu PLV	
	- ubytování doprovázející osoby	150 € / noc; max. 10 nocí		200 € / noc; max. 10 nocí	
	- doprava příbuzného na návštěvu	reálné náklady do limitu PLV		reálné náklady do limitu PLV	
	- ubytování příbuzného na návštěvu	150 € / noc; max. 10 nocí		200 € / noc; max. 10 nocí	
ÚP	Smrt úrazem	200 000 Kč		300 000 Kč	
	Trvalé následky úrazu	400 000 Kč		600 000 Kč	
ODP	Odpovědnost za škodu - na zdraví	1 000 000 Kč		25 000 000 Kč	
	Odpovědnost za škodu - na věci	500 000 Kč		10 000 000 Kč	
	Spoluúčast	5 000 Kč		5 000 Kč	
ZAV	Pojištění zavazadel - celkový limit	20 000 Kč		30 000 Kč	
	Pojištění zavazadel - limit na věc	9 000 Kč		15 000 Kč	
	Ztráta osobních dokladů	4 000 Kč		4 000 Kč	
	Pojištění vybavení na obchodní cesty	25 000 Kč		50 000 Kč	
PPN	Pojištění předčasného návratu	reálné náklady		reálné náklady	
PAS	Turistické informace	ano		ano	
	Lékařské informace	ano		ano	
	Telefonická pomoc v nouzi	ano		ano	
	Tlumočení a překlady	ano		ano	
PZZ	Pojištění zpoždění zavazadel			500 Kč za každou hodinu; max 2000 Kč	
PZL	Pojištění zpoždění a zrušení letu			10 000 Kč	
PNP	Pojištění vyslání náhradního pracovníka	reálné náklady na dopravu		reálné náklady na dopravu	
PPA	Pojištění právní asistence	100 000 Kč		500 000 Kč	