

DODATEK č. 2

smlouvy o provozování sběrného dvora pro některé složky komunálního odpadu a zajištění místa zpětného odběru použitých výrobků

Smluvní strany:

Objednatel:

Město Vrchlabí

Sídlo: Zámek čp. 1, 543 01 Vrchlabí

IČ: 00278475

Bank. spojení: 27-1303702389/0800

Zastoupené: Ing. Janem Sobotkou, starostou města
dále jen objednatel

Zhotovitel:

Firma: Marius Pedersen a.s.

Sídlo: 500 09 Hradec Králové, Průběžná 1940/3

IČ: 421 94 920

Zápis v obchodním rejstříku: KS Hradec Králové, oddíl B, vložka 389

Bankovní spojení: ČSOB Hradec Králové, č.ú. 17990143/0300

Zastoupená: Ing. Pavlem Metlickým, na základě plné moci
dále jen zhotovitel

uzavírají spolu dodatek č. 2 shora uvedené smlouvy tohoto znění:

1) Článek II. zní:

Článek II.

Předmět smlouvy

Zhotovitel se touto smlouvou zavazuje zajistit pro objednatele:

a) provoz sběrného dvora pro odkládání těchto složek komunálního odpadu vyprodukovaného občany města Vrchlabí:

- *nebezpečné složky komunálního odpadu*
- *objemný komunální odpad*
- *pneumatiky*
- *kovy*
- *dřevo*
- *sklo (rozměrné)*
- *jedlý tuk a olej*

b) zajištění místa zpětného odběru použitých výrobků (§ 38 zák.č. 185/2001 Sb., o odpadech, ve znění pozdějších předpisů)

c) zajištění následného předání odebraných složek komunálního odpadu a zpětně odebraných výrobků v souladu s platnou legislativou, zejména zák.č. 185/2001 Sb., o odpadech ve znění pozdějších předpisů.

(Dále jen to celé jako „Sběrný dvůr“)

2) Příloha č. 1 shora uvedené smlouvy se nahrazuje přílohou č. 1 , která je součástí tohoto dodatku smlouvy.

3) Článek III. bod 1. písmeno g) zní:

g) *Provozovat sběrný dvůr výhradně pro činnosti sjednané touto smlouvou a dle podmínek uvedených v článku IV.*

4) Článek IV , bod 1. písmeno c) zní:

c) *Zhotovitel je oprávněn převzít odpad výhradně od fyzické osoby, která prokáže, že je poplatníkem místního poplatku za provoz systému shromažďování, sběru, přepravy, třídění, využívání a odstraňování komunálních odpadů, nebo se prokáže platnou smlouvou o úhradě za likvidaci komunálního odpadu uzavřenou se Službami města Vrchlabí, příspěvkovou organizací.*

5) Článek IV. bod 2. písmeno b) zní:

b) *Místo plnění: Sběrný dvůr, Vrchlabí – část Podhůří, Dělnická ulice (vedle ČOV Harta), odpady budou shromažďovány na ploše tvořené částí pozemků parc.č. 413/20, 413/2, 407/5. Vymezení místa plnění je graficky znázorněno v příloze č. 2 tohoto dodatku.*

Provozní doba sběrného dvora:

úterý: 13.00 hod – 17.00 hod (není-li státním svátkem)

sobota: 08.00 hod. – 12.00.hod (není-li státním svátkem)

6) Ujednání nedotčená tímto dodatkem zůstávají v platnosti.

7) Obě smluvní strany prohlašují, že si tento dodatek řádně přečetly a s jeho obsahem plně souhlasí.

8) Uzavření tohoto dodatku bylo schváleno na 6. schůzi Rady města Vrchlabí konané dne 3.6.2015. (usnesení – bod).

9) Přílohy tohoto dodatku se stávají jeho nedílnou součástí jejich parafováním oběma smluvními stranami.

10) Tento dodatek nabývá účinnosti dnem jeho uzavření.

11) Nedílnou součástí tohoto dodatku smlouvy je:

Příloha č.1 – Seznam složek komunálního odpadu

Příloha č.2 – Grafické vymezení místa plnění

Ve Vrchlabí dne 1.7. 2015

Za objednatele:

Ve Vrchlabí dne 1.7. 2015

Za zhotovitele:

Provozovna Vrchlabí
Na Bělidle 1463
543 01 Vrchlabí
DIČ: CZ42194920
-1-

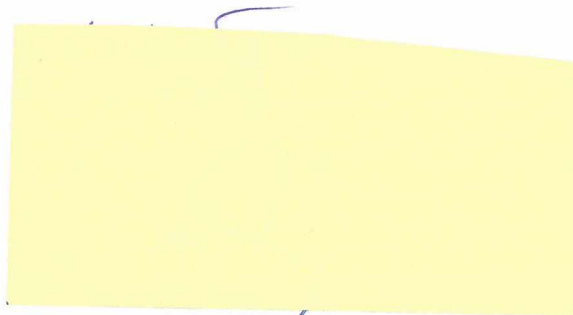
Příloha č. 1:**Seznam složek komunálního odpadu, které musí ve sběrném dvoře zhotovitel převzít.**
(čl. III, odst. 1 , písm. h) smlouvy)

Katalog. číslo	Kategorie	Odpad	Poznámka
15 01 10	N	Obaly obsahující zbytky nebezpečných látek nebo obaly těmito látkami znečištěné	
15 02 02	N	Absorpční činidla, filtrační materiály (včetně olejových filtrů jinak blíže neurčených), čisticí tkaniny a ochranné oděvy znečištěné nebezpečnými látkami (znečištěný textilní materiál)	
16 01 03	O	Pneumatiky	
16 01 13	N	Brzdové kapaliny	
16 01 14	N	Nemrznoucí kapaliny obsahující nebezpečné látky	
17 02 01	O	Dřevo	
17 04 01	O	Měď, bronz, mosaz	
17 04 02	O	Hliník	
17 04 03	O	Olovo	
17 04 04	O	Zinek	
17 04 05	O	Železo a ocel	
17 04 06	O	Cín	
20 01 13	N	Rozpouštědla	
20 01 14	N	Kyseliny	
20 01 15	N	Zásady	
20 01 17	N	Fotochemikálie	
20 01 19	N	Pesticidy	
20 01 21	N	Zářivky a jiný odpad obsahující rtuť	nekompletní zářivky
20 01 23	N	Vyřazená zařízení obsahující chlorofluoruhlodivky	nekompletní lednice a mrazáky
20 01 25	O	Jedlý olej a tuk	
20 01 26	N	Olej a tuk neuvedený pod číslem 20 01 25	
20 01 27	N	Barvy, tiskařské barvy, lepidla a pryskyřice obsahující nebezpečné látky	
20 01 28	O	Barvy, tiskařské barvy, lepidla a pryskyřice neuvedené pod číslem 20 01 27	
20 01 29	N	Detergenty obsahující nebezpečné látky	
20 01 31	N	Nepoužitá cytostatika	
20 01 32	N	Jiná nepoužitá léčiva neuvedená pod číslem 20 01 31	
20 01 33	N	Baterie a akumulátory, zařazené pod čísla 16 06 01, 16 06 02 nebo pod číslem 16 06 03 a netříděné baterie a akumulátory obsahující tyto baterie	
20 01 34	O	Baterie a akumulátory neuvedené pod číslem 20 01 33	
20 01 35	N	Vyřazené elektrické a elektronické zařízení obsahující nebezpečné látky neuvedené pod čísla 20 01 21 a 20 01 36	nekompletní zařízení
20 01 36	O	Vyřazené elektrické a elektronické zařízení neuvedené pod čísla 20 01 21, 20 01 23, 20 01 35	nekompletní

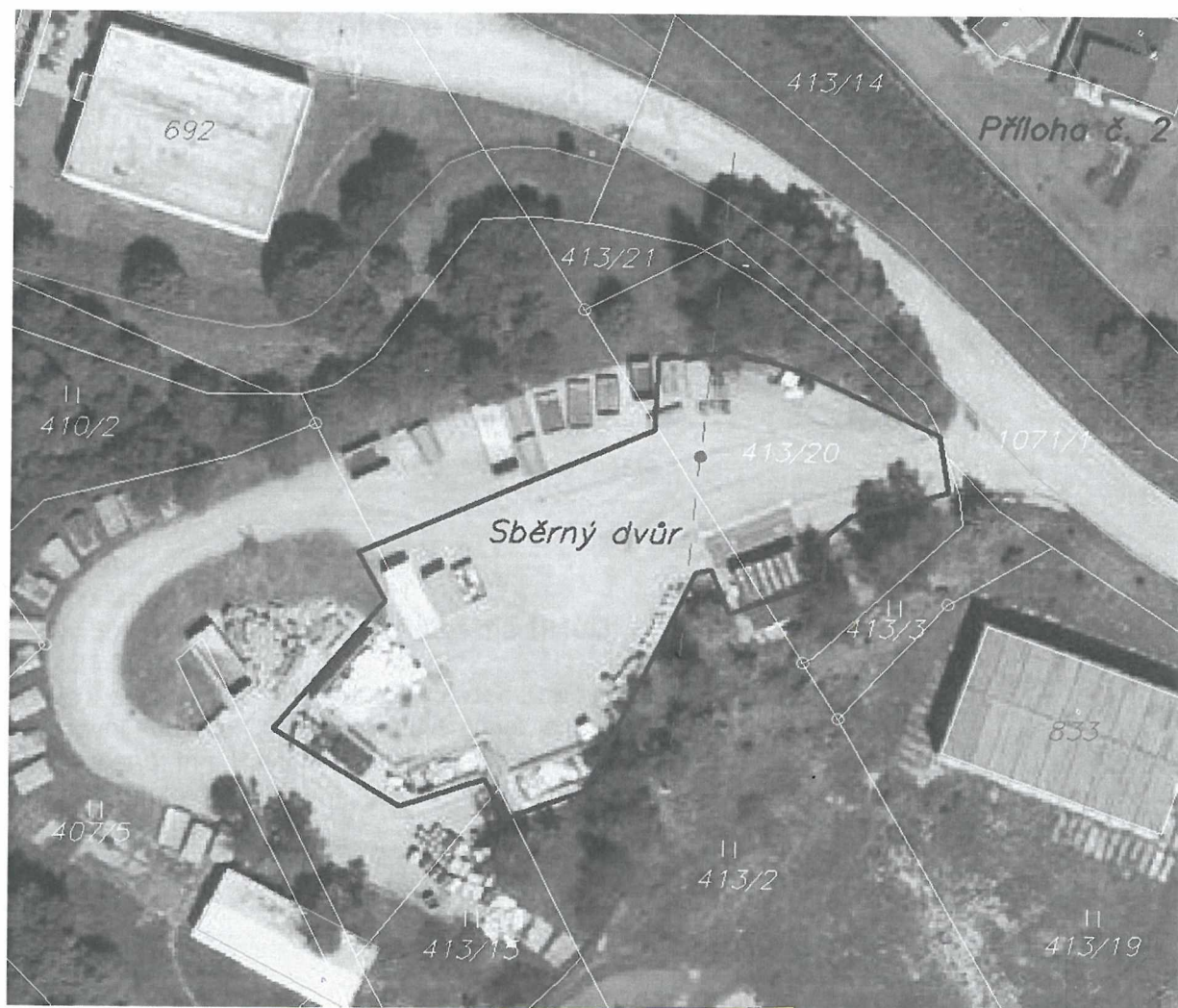
20 01 37	N	Dřevo obsahující nebezpečné látky	
20 01 38	O	Dřevo neuvedené pod číslem 20 01 37	
20 03 07	O	Objemný odpad	

Parafa objednatele:

Parafa zhotovitele:



Příloha č. 2
Zákres plochy sběrného dvora.



Parafa objednatele

Parafa zhotovitele