

KUPNÍ SMLOUVA č. j.:

„Stroj pro montáž a demontáž pneumatik osobních vozidel“
(podle § 2079 a násl. zákona č. 89/2012 Sb., občanského zákoníku)

I.
Smluvní strany

Prodávající

Zapsán v obchodním rejstříku, vedeném u Městského soudu v Praze, oddíl C, vložka 156978

Kupující

Česká republika - Krajské ředitelství policie Jihočeského kraje,

II.

Předmět plnění

Předmětem této kupní smlouvy (dále jen „smlouva“) je **nákup a dodávka stroje pro montáž a demontáž pneumatik osobních vozidel (1 ks)** do místa plnění, v ceně uvedené v článku V této smlouvy, v rozsahu a za podmínek blíže specifikovaných v příloze č. 1 - technická specifikace, která tvoří nedílnou součást této smlouvy, včetně **odborné instalace a zaškolení obsluhy**, pro potřeby Krajského ředitelství policie Jihočeského kraje, České Budějovice.

III.

Doba plnění

1. Prodávající je z důvodu administrativních procesů spočívajících na straně kupujícího oprávněn dodat zboží nejdříve po písemné výzvě (např. e-mailem) učiněné odpovědnou osobou kupujícího.
2. Prodávající je povinen dodat smluvené zboží nejpozději do 15 kalendářních dnů od výzvy kupujícího dle předchozího odstavce.
3. O dodávce zboží je prodávající povinen informovat **odpovědnou osobu kupujícího telefonicky** nejpozději do 48 hodin před uskutečněním dodávky.

IV.

Místo plnění

Místem plnění je objekt kupujícího na adrese

V.

Kupní cena

1. Smluvní strany se dohodly na celkové ceně ve výši:

Cena bez DPH

DPH 21%

Cena celkem vč. DPH

Slovy:

2. Cena zahrnuje veškeré náklady spojené s koupí zboží (tj. balné, pojištění, dopravu do místa plnění, apod.) a odbornou instalaci, zkoušku a zprovoznění zařízení, včetně zaškolení obsluhy v místě plnění.
3. Dohodnutá celková kupní cena je cenou nejvýše přípustnou.

VI.

Platební podmínky

1. Prodávající je oprávněn fakturovat kupní cenu po úplném dodání zboží a po potvrzení převzetí zboží odpovědnou osobou kupujícího na dodacím listu.
2. Faktura musí obsahovat náležitosti v souladu se zákonem č. 235/2004 Sb., o dani z přidané hodnoty a musí být v souladu s náležitostmi občanského zákoníku.
3. **Faktura bude viditelně označena**
4. Úhrada kupní ceny bude kupujícím provedena do 21 kalendářních dnů od doručení faktury, jejíž součástí bude kopie podepsaného dodacího listu. Faktura bude zaslána ve dvojím vyhotovení na adresu: **Krajské ředitelství policie Jihočeského kraje, Odbor správy majetku – Automobilní oddělení,** (fakturační adresa), případně předána osobně odpovědné osobě kupujícího po řádném předání zboží a po potvrzení dodacího listu.
5. Kupující je oprávněn fakturu do data splatnosti vrátit, aniž by se dostal do prodlení s její splatností, pokud obsahuje nesprávné cenové údaje rozdílné s ustanoveními smlouvy, není ve dvojím vyhotovení a správně označena nebo neobsahuje některou z dohodnutých náležitostí.
6. Kupní cena bude kupujícím uhrazena převodním příkazem z účtu kupujícího na účet prodávajícího a považuje se za uhrazenou okamžikem odepsání fakturované ceny z účtu kupujícího.
7. Zálohu na zboží kupující neposkytuje.

VII.

Odpovědnost za vady

1. Záruční doba je stanovena na **24 měsíců** (při dodržení podmínek záruky) a počíná běžet dnem převzetí zboží kupujícím. Případné vady zboží je kupující povinen bez zbytečného odkladu písemně reklamovat u prodávajícího. Ten je povinen vady, na něž se vztahuje záruka a které jsou oznámeny v záruční lhůtě, na své náklady neprodleně odstranit.



2. Prodávající je povinen zabezpečit zpoplatněné servisní zabezpečení nad rámec záruky a to do pěti pracovních dnů od nahlášení kupujícím a to po dobu tří let od ukončení záruky.

VIII.

Všeobecné dodací podmínky

1. Realizace dodávky proběhne jednorázově a to dodáním zařízení vč. instalace, zprovoznění a základního zaškolení obsluhy v místě uživatele (viz místo plnění).
2. Prodávající je povinen dodat zboží originální, v obvyklé kvalitě a jakosti, jaké je příslušnými normami vyžadováno pro toto zboží. To znamená, že zboží musí být dodáno nové (nepoužité), v originálním balení výrobce.
3. Součástí dodávky bude návod k použití a údržbě v českém jazyce, prohlášení o shodě vystavené výrobcem.
4. Převzetím zboží a podpisem dodacího listu odpovědnou osobou kupujícího nabývá vlastnického práva Česká republika s příslušností k hospodaření se zbožím pro Krajské ředitelství policie Jihočeského kraje.

IX.

Smluvní pokuta a úroky z prodlení

1. Kupující je oprávněn účtovat prodávajícímu smluvní pokutu ve výši 1 % z celkové ceny nedodaného zboží včetně DPH za každý den prodlení, při nesplnění dodací lhůty podle čl. III smlouvy.
2. Prodávající je oprávněn účtovat kupujícímu zákonný úrok z oprávněně fakturované a neuhrazené částky včetně DPH za každý den prodlení kupujícího s placením faktury.
3. Povinnost uhradit smluvní pokutu je 30 kalendářních dnů od obdržení výzvy druhé smluvní strany k jejímu zaplacení.
4. Náhrada případně vzniklé škody tímto není dotčena.

X.

1. Tato smlouva nabývá platnosti dnem jejího podpisu oběma smluvními stranami a je účinná dnem uveřejnění v registru smluv, přičemž platí, že povinným k uveřejnění v registru smluv je kupující. Prodávající souhlasí s uveřejněním smlouvy v registru smluv.

XI.

Další ujednání

1. Vzájemné vztahy smluvních stran, které nejsou výslovně řešeny v této smlouvě, se řídí příslušnými ustanoveními občanského zákoníku.
2. Kupující je oprávněn odstoupit od smlouvy v případě podstatného porušení této smlouvy prodávajícím. Odstoupení od smlouvy je možné pouze v souladu s občanským zákoníkem.
3. Prodávající prohlašuje, že na sebe přebírá nebezpečí změny okolností dle § 1765 odst. 2, občanského zákoníku.
4. Smluvní strany se zavazují, že veškeré spory vzniklé v souvislosti s plněním smlouvy budou řešeny nejprve smírnou cestou - dohodou. Nedojde-li k dohodě, budou spory řešeny soudní cestou.
5. Tato smlouva může být měněna nebo doplňována jen písemnými očíslovanými dodatky.
6. Tato smlouva je vyhotovena ve dvou výtiscích, z nichž jeden výtisk obdrží prodávající a jeden výtisk kupující.



7. Smluvní strany prohlašují, že smlouvu uzavřely na základě svobodné vůle, nikoliv v tísní za nápadně nevýhodných podmínek. S celým obsahem smlouvy jsou seznámeny, což stvrzují svými podpisy.

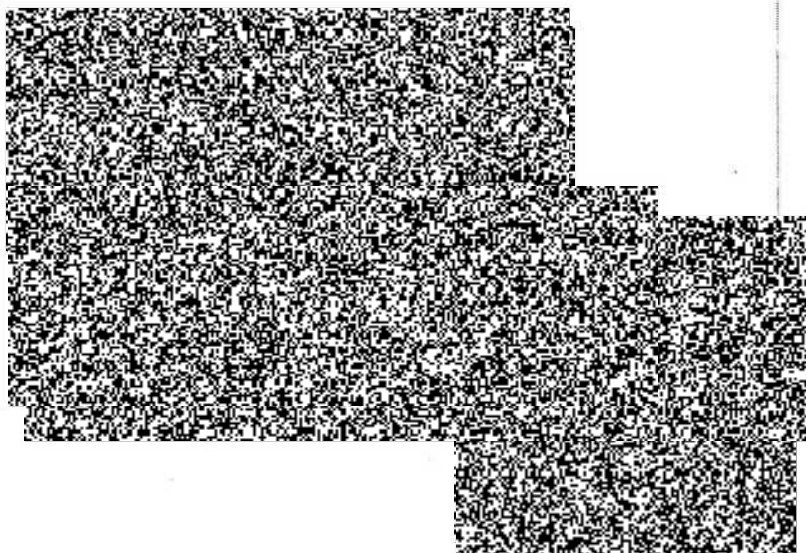
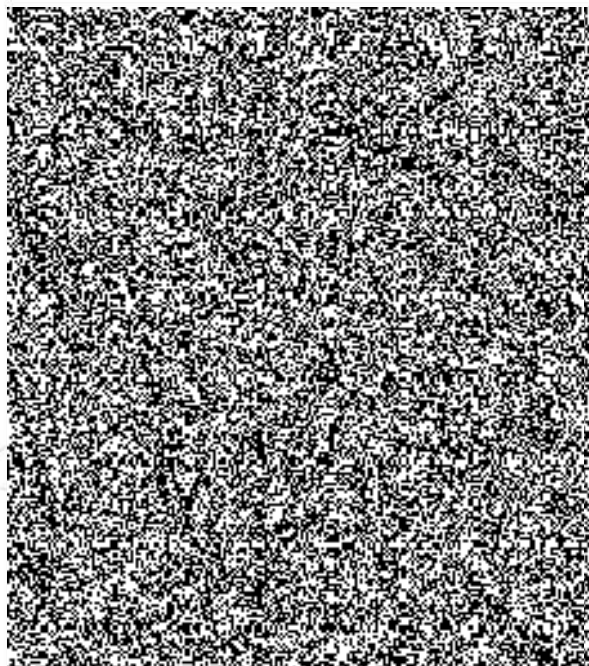
Přílohač. 1: Technická specifikace zboží, celková cena – 1 strana

V Praze

V Českých Budějovicích

dne: 11.4.2019.....

dne: 17.4.2019.....




Technická specifikace - technické a uživatelské požadavky na zařízení:

„Stroj pro montáž a demontáž pneumatik osobních vozidel“ – 1 kus (set)	
<ul style="list-style-type: none"> ➤ obecné údaje, základní technická data a funkce, zařízení musí obsahovat a umožňovat: <ul style="list-style-type: none"> • montáž a demontáž pneumatik osobních vozů • rozsah velikosti disků 10” – 23” • automat • pneumaticky odklápěné pracovní rameno s aretací • stranové integrované pneumatické odtlačovací rameno • použitý tlakový vzduch 8 – 10 bar • elektrické připojení 3x 230/ 400 V / 50 Hz • elektrický motor min. 0,8 kW • plastová ochrana upínacích a montážních částí • montážní hlava na ocelové a hliníkové disky • pomocné montážní rameno k danému typu stroje • příslušenství v minimálním rozsahu – přístroj pro huštění pneumatik s tlakoměrem, jednotka pro úpravu vzduchu 	

Cena a název zboží - DOPLNÍ DODAVATEL
„Stroj pro montáž a demontáž pneumatik osobních vozidel“

Název a úplné označení zařízení	Golemtech TC03 MAXI s pomocným ramenem
Celková cena za zařízení včetně instalace zařízení v místě plnění, zaškolení obsluhy a manuálu v českém jazyce vč. DPH [Kč]	
<i>Dodavatel tímto potvrzuje, že jím výše nabízené zařízení, jehož kompletní název, označení a cenu uvedl v předchozích řádcích tabulky, splňuje minimální požadavky kupujícího uvedené v předchozí technické specifikaci.</i>	