



EVROPSKÁ UNIE
Evropský zemědělský fond pro rozvoj venkova
Evropa investuje do venkovských oblastí
Program rozvoje venkova



MINISTERSTVO ZEMĚDĚLSTVÍ

Příloha č. 3: Komplexní návrh zajištění expozice

Architektonický návrh včetně slovního popisu – doplní účastník na základě nabídky









AL, SYSTEM EXPO

AL-SYSTEM EXPO s.r.o.
Nádražní 90
373 12 Borovany

Datum: 27.2. 2019

prv-als-190227C-zem-vs-ik

Země živitelka 2019-2020

České Budejovice

prezentace PRV, CSV a partnerů

169 m²

Hala T1 / Č. stánku xxx



AL, SYSTEM EXPO

AL-SYSTEM EXPO s.r.o.
Nádražní 90
373 12 Borovany

Datum: 27.2. 2019

prv-als-190227C-zem-vs-ik

Země živitelka 2019-2020

České Budejovice

prezentace PRV, CSV a partnerů

169 m²

Hala T1 / Č. stánku xxx











AL, SYSTEM EXPO

AL-SYSTEM EXPO s.r.o.
Nádražní 90
373 12 Borovany

Datum: 27.2. 2019

prv-als-190227C-zem-vs-ik

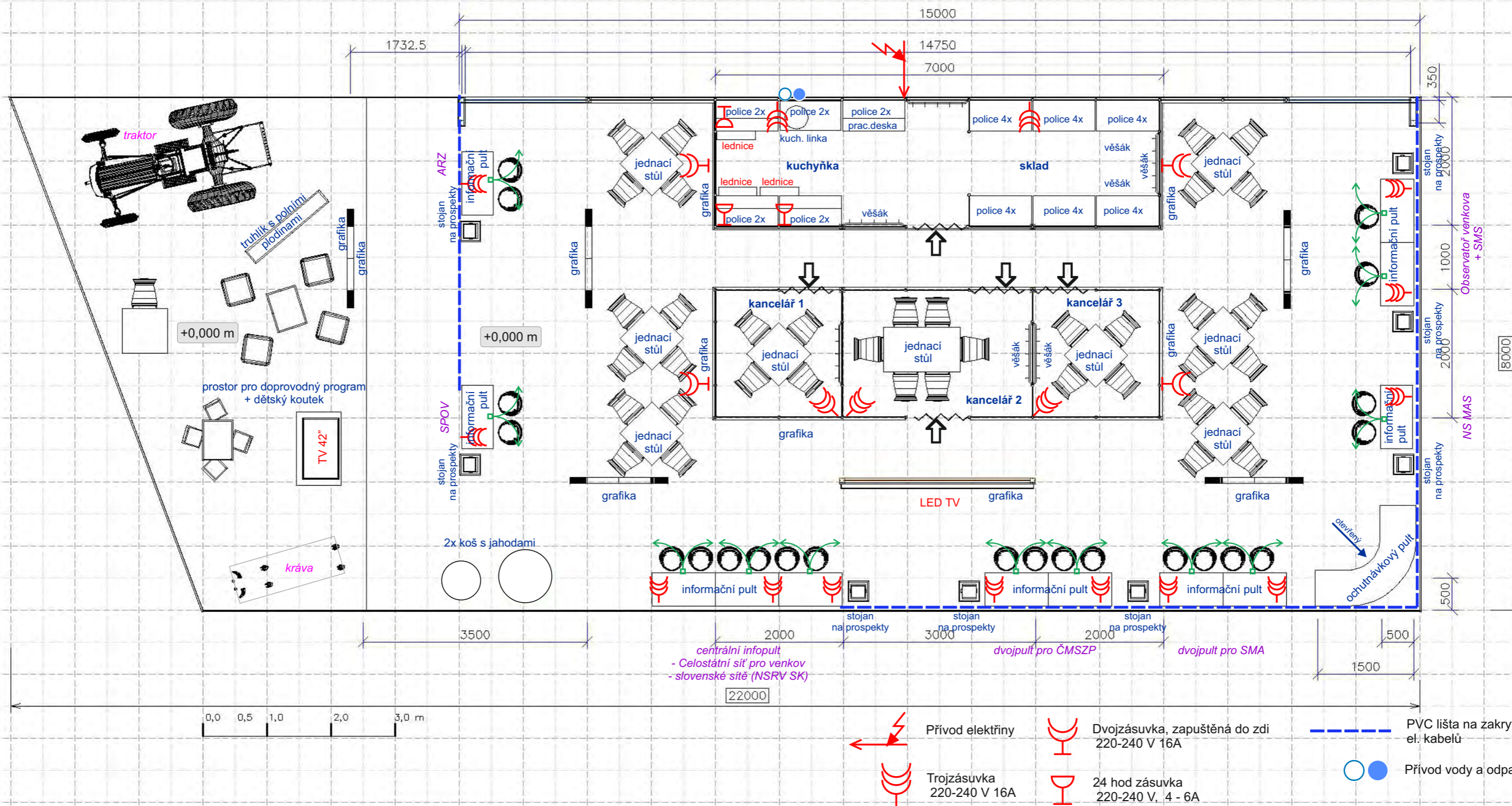
Země živitelka 2019-2020

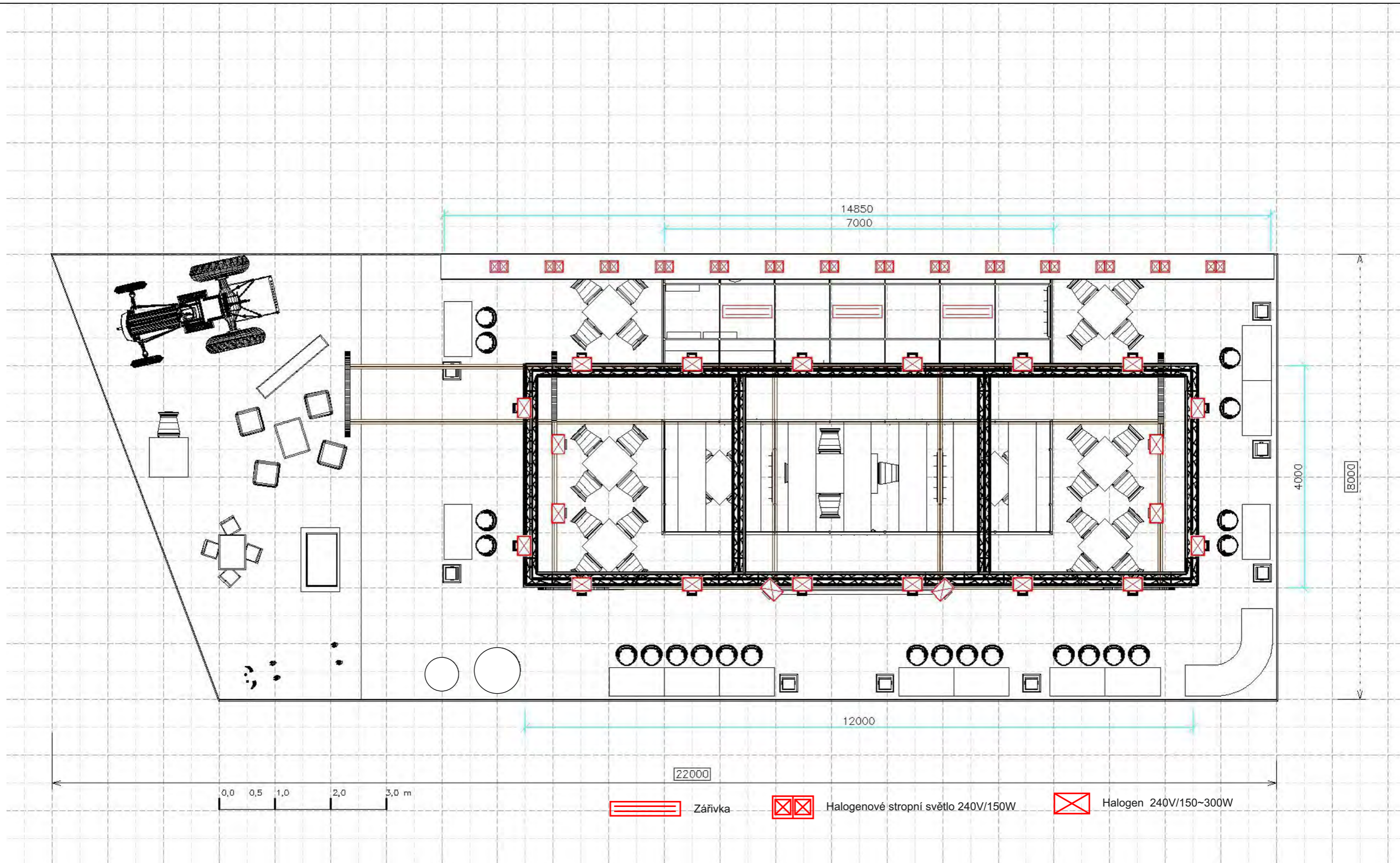
České Budejovice

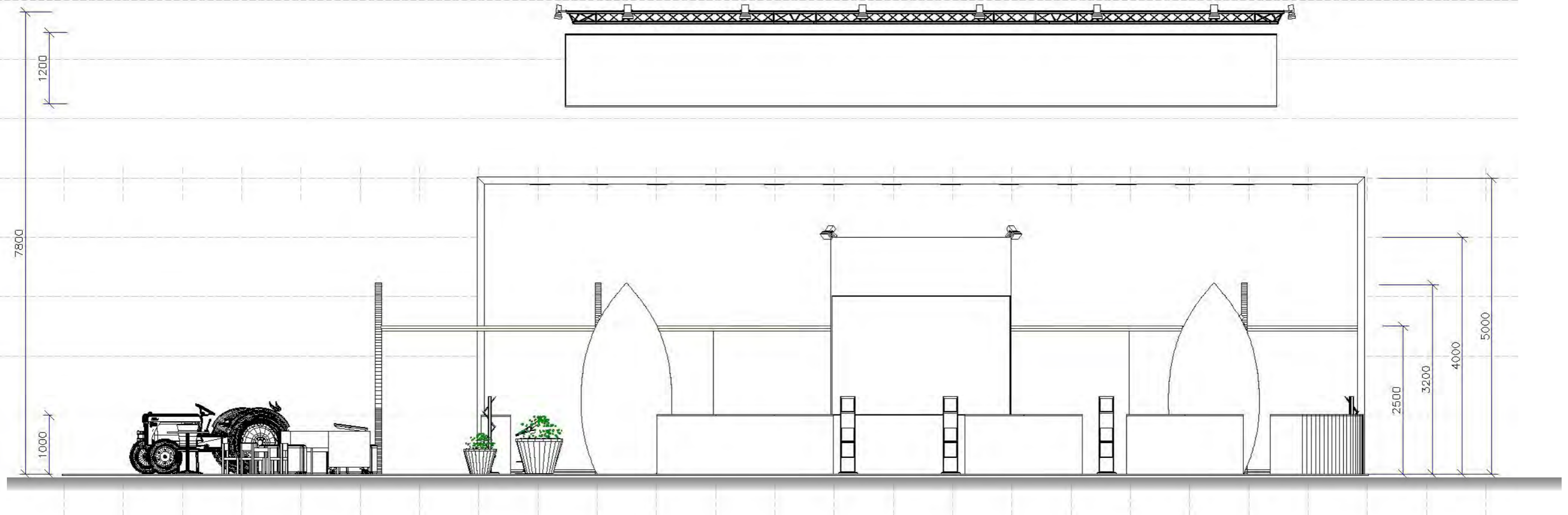
prezentace PRV, CSV a partnerů

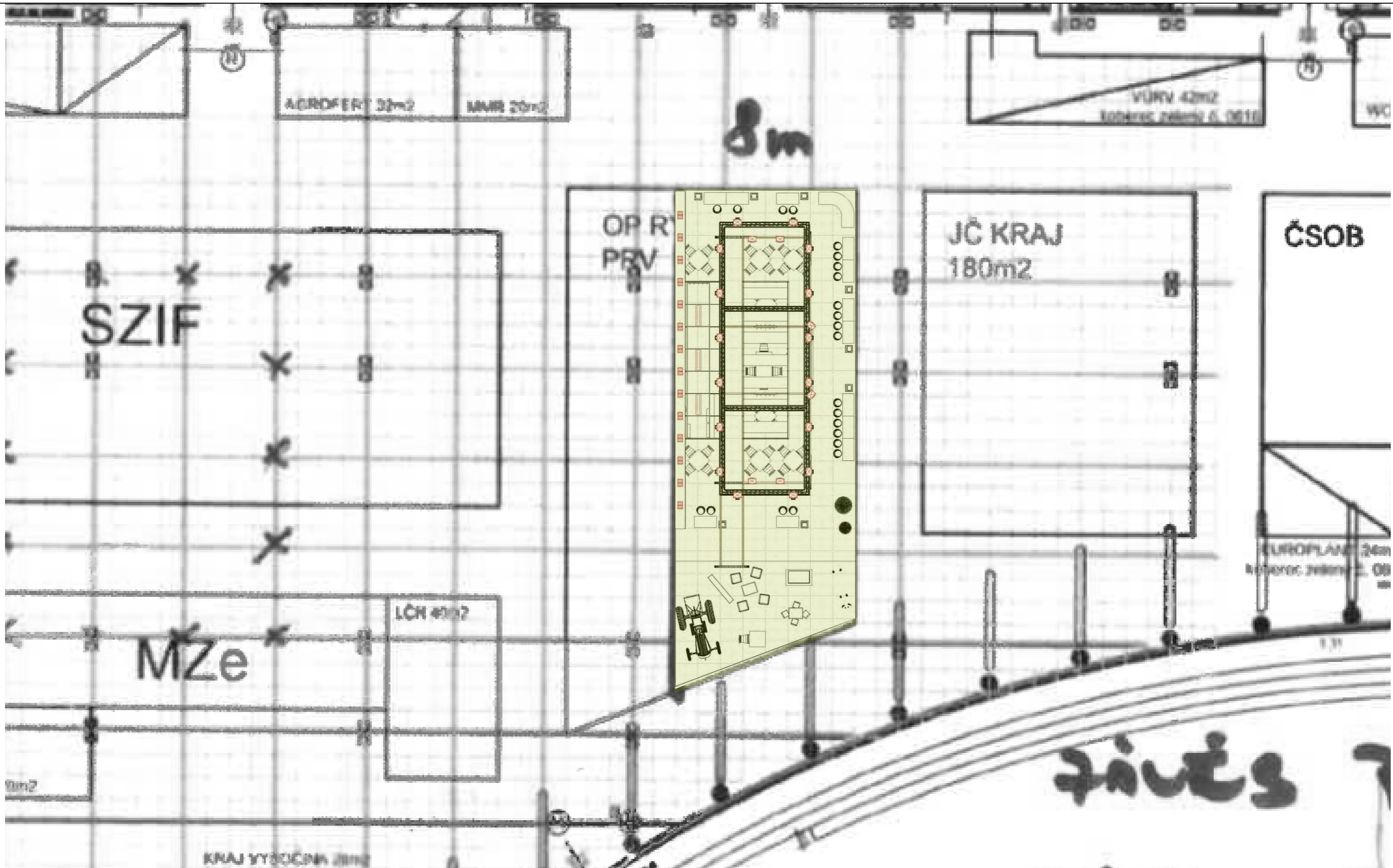
169 m²

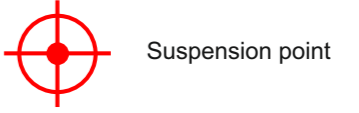
Hala T1 / Č. stánku xxx







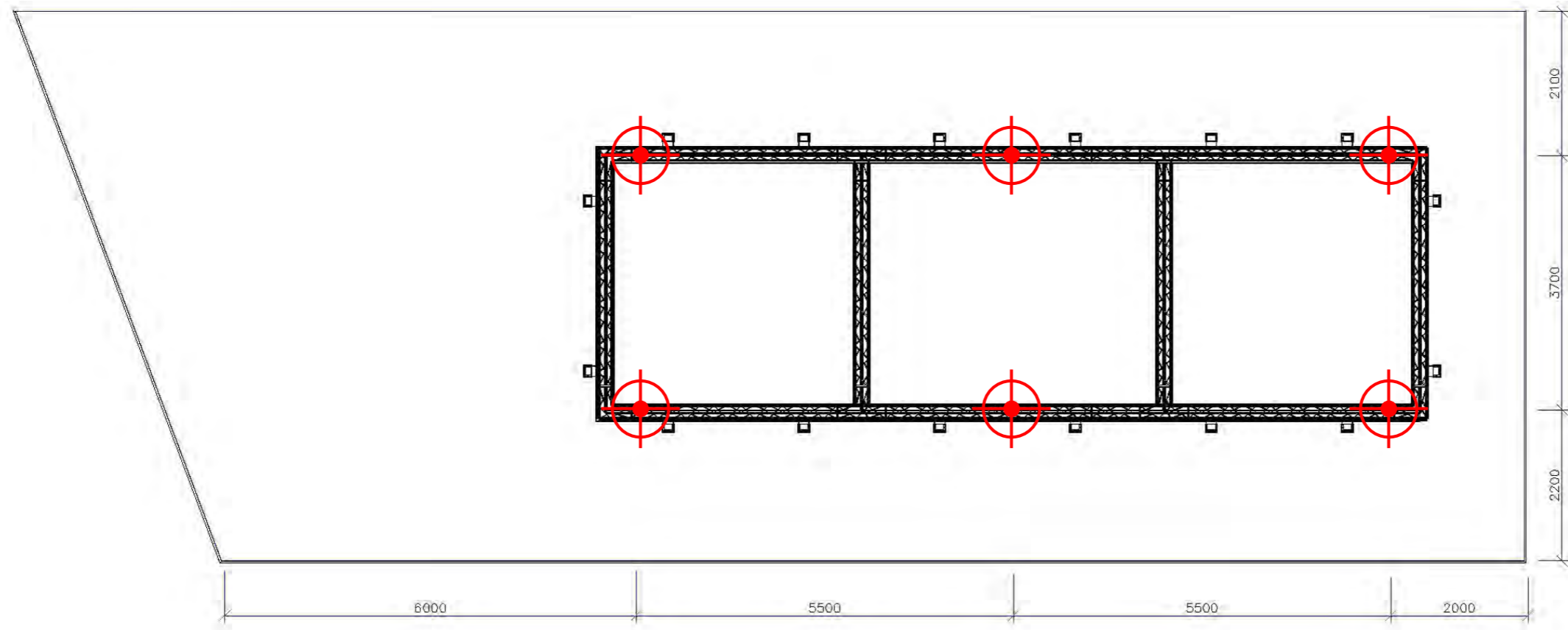




Suspension point

Hmotnost:

Konstrukce Alur Trio: 40 bm x 5 kg/bm =	200 kg
Osvětlení: 16 x 2 kg =	32 kg
Bannery + hliníkové rámečky: 38,5 m ² x 1,5 kg =	57,75 kg
Hmotnost:	289,75 kg
Počet závěsných bodů:	6 ks
Zatížení na jeden závěsný bod:	48,3 kg



Slovní popis řešení architektonického návrhu expozice

Architektonický návrh výstavní expozice koresponduje s požadavky zadavatele, stanovenými ve výzvě pro zadání předmětné veřejné zakázky.

Předmětem plnění veřejné zakázky je realizace expozice PRV, CSV a jejích partnerů formou zajištění stánku na 169 m², včetně zázemí, v pavilonu T1, v blízkosti stánků OP Rybářství a Ministerstva zemědělství, v rámci veletrhu Země živitelka v roce 2019 a 2020.

Stavba výstavní expozice je koncipována jako atypická, s využitím moderních prvků a technologie, v kombinaci s vysoce kvalitní velkoplošnou grafikou, evokující zaměření zadavatele – venkov. Expozice PRV, CSV a jejích partnerů je situována v pavilonu T1, na ploše o rozloze 169 m², ze tří stran obchozí, navazující na sousední expozici OP Rybářství. Do expozice jsou zakomponovány přechodové prvky mezi touto expozicí a přilehlou expozicí OP Rybářství tak, aby upoutaly návštěvníky a umožnily jim plynulý průchod mezi oběma expozicemi. Společná stěna s expozicí OP Rybářství má délku 15 m.

Označení expozice

Expozice označena logem Ministerstva zemědělství, Programu rozvoje venkova, Celostátní sítě pro venkov a logem Evropského zemědělského fondu pro rozvoj venkova s povinnou textovou částí dle Příručky pro publicitu PRV. V rámci expozice je vhodně rozmístěn text „Program rozvoje venkova, Celostátní síť pro venkov a partneři“.

Veškeré označení expozice je situováno jednak na zavěšeném poutači nad expozicí, což zajišťuje zaručenou viditelnost expozice ze strany návštěvníků výstavy a jednak na jednotlivých grafických panelech situovaných za informačními pulty a dále na opláštění zázemí expozice.

Expozice, dle požadavku zadavatele, obsahuje jasné a vhodné umístění jednotícího prvku – loga MZe (lístků) – jednak na zavěšeném poutači nad expozicí a dále na grafických panelech situovaných za informačními pulty, které jsou designově pojednány do tvaru listu. Dále jsou loga MZe, Programu rozvoje venkova a Celostátní sítě pro venkov situována na obvodovém plášti zázemí expozice – viz. architektonický návrh řešení expozice.

Jednotlivé části expozice

Expozici tvoří zázemí v požadovaném rozsahu, požadované informační pulty, pult pro ochutnávku potravin, stěna společná se sousední expozicí OP Rybářství, prostor pro aktivity dětí + prostor pro doprovodný kulturní program.

Prostor pro jednání s partnery

Řešen částečně jako uzavřený prostor pro jednání a částečně jako otevřený prostor pro jednání.

Uzavřený prostor pro jednání je situován uprostřed expozice v moderním designovém provedení. Základní stavba bude provedena z výstavářské konstrukce Alusett opláštěné bílým laminem, na kterém budou aplikována loga Ministerstva zemědělství, Programu rozvoje venkova, Celostátní sítě pro venkov – viz. architektonický návrh řešení expozice. Zastropení tohoto prostoru bude řešeno pruhy bílé husté síťoviny.

Uzavřený prostor pro jednání obsahuje:

- 2x samostatný prostor, každý o rozloze 2 x 2 m, každý vybavený jedním jednacím čtvercovým stolem 700 x 700 mm + 4-mi židlemi, se samostatným vstupem.
- 1x samostatný prostor o rozloze 3 x 2m, vybavený obdélníkovým jednacím stolem + 6-ti židlemi, se samostatným vstupem

Otevřený prostor pro jednání je situován za jednotlivými infopulty, obsahuje celkem 6x jednací čtvercový stůl + 4 židle u každého stolu.

Zázemí

je situováno za uzavřeným jednacím prostorem expozice, u stěny přilehlé k sousední expozici OP Rybářství. Opláštění tohoto prostoru je designově sjednoceno s opláštěním uzavřeného jednacího prostoru.

Zázemí obsahuje:

1. Kuchyňku s požadovaným vybavením, tzn.:
 - Dostatečným policovým systémem pro uložení potravin, nádobí
 - Dřezem s tekoucí studenou a teplou vodou
 - Kávovarem na espresso
 - Varnou konvicí
 - Myčkou
 - 2x lednicí
 - 1x aquabarem
 - Pracovní plochou

- Nádobím v požadovaném složení pro cca 60 osob: mělké talíře, dezertní talířky, sklenice na nealko, sklenice na víno, skleničky 0,05 l na tvrdý alkohol, hrnky s podšálkem na kávu espresso, hrnky na čaj, čajové a kávové lžičky, příbory, nože. Veškeré nádobí v moderním designu – sklo + bílý porcelán.
2. Sklad pro uložení propagačních předmětů a tištěných materiálů s požadovaným vybavením:
- Policemi pro uložení propagačních předmětů a tištěných materiálů v dostatečném množství
 - Vhodnou uzamykatelnou skříň pro uložení drahých exponátů
 - 1x stojací věšák + věšáky na stěně pro cca 30 osob
 - zrcadlo

Informační pulty + grafické panely

Infopulty MZe a partnerů Celostátní sítě pro venkov, kde budou poskytovány informace o Programu rozvoje venkova, výstupech partnerů Celostátní sítě pro venkov a konzultace pro odbornou veřejnost.

Umístění infopultů je navrženo po obvodu expozice, čímž je vhodně zabezpečen kontakt návštěvníků výstavy s účastníky na expozici ve věci poskytování informací o Programu rozvoje venkova, výstupech partnerů Celostátní sítě pro venkov a konzultací na dané téma. Za informačními pulty budou instalovány grafické panely ve tvaru listu, s barevným ohraničením listů korespondujícím s barevností loga MZE. Do grafického panelu umístěného za centrálním informačním pultem bude vsazena velkoplošná LED TV v rozsahu 2 x 3m.

Infopulty budou vyrobeny z konstrukce Alusett, opláštěné kvalitním bílým laminem v celém rozsahu, vrchní deska v barvě hnědé – barevně korespondující s barvou lístků v logu zadavatele. Všechny infopulty budou uzamykatelné, s vnitřní policí, opatřené na čelní stěně označením – logy zadavatele a partnerů. Každý infopult bude vybaven min. 2 elektrickými zásuvkami a opatřen požadovaným počtem barových židlí v moderním designu – kombinace bílé kůže s chromem.

Každý z partnerů bude mít označen svůj pult svým logem a dalšími vhodnými grafickými prvky bude označena jejich expozice tak, aby byly jednotlivé organizace snadno identifikovatelné.

Specifikace infopultů:

1x centrální pult se 6-ti místy - zástupci české Celostátní sítě pro venkov a slovenské sítě (NSRV SK)

2x dvojpult – ČMSZP a SMA

3x pult se 2-mi místy - ARZ, NS MAS, SPOV

1x společný pult se 2-mi místy – Observatoř venkova , SMS

Stojany na prezentační materiály – v moderním designu, každý se 3-mi policemi

Pult pro ochutnávku a prezentaci potravin

Materiálové provedení pultu je shodné s provedením infopultů, tvarově je ochutnávkový pult řešen do půlkruhu, čímž je na první pohled odlišen od infopultů na expozici. Umístění ochutnávkového pultu je řešeno v prostoru pravého rohu expozice, situovaného do nejvíce předpokládané akumulace návštěvníků v pavilonu.

Pult pro ochutnávku a prezentaci potravin bude vhodně graficky označen.

Prostor pro aktivity pro děti a prostor pro doprovodný (kulturní) program

Prostor pro aktivity dětí + prostor pro doprovodný (kulturní) program je situován na levé straně expozice, je separován od vlastního provozu na expozici – na první pohled odlišen barvou koberce, čímž bude zajištěn bezkolizní provoz aktivit v tomto prostoru.

Předmětný prostor obsahuje dětský koutek pro hry + umístění traktoru menšího rozměru + část prostoru bude vyhrazena pro kulturní program, jehož popis je do nabídky přiložen samostatně.

Prostor pro dětské aktivity bude obsahovat veškeré potřebné vybavení – stůl, židle, sedáky.

Prostor pro kulturní program bude rovněž obsahovat veškeré potřebné vybavení – simulátor dojení krav, touch screen - pojízdný stůl s dotykovou TV, truhlík s různými druhy polních plodin, který bude využíván ke kvízovým soutěžím, atd.

Uspořádání expozice

Jednotlivé prostory a prvky expozice jsou na předmětné ploše koncipovány tak, aby byl umožněn bezkolizní provoz stánku a aby expozice posloužila účelnému využití v souladu s požadavky a očekáváním zadavatele.

V předloženém architektonickém návrhu je řešeno následující uspořádání jednotlivých prostor a prvků expozice:

Informační pulty + ochutnávkový pult jsou situovány po obvodu expozice pro umožnění přímého styku vystavovatele s návštěvníky veletrhu ve věci zajištění konzultací a podání informací návštěvníkovi.

Ve středu expozice – u zádové stěny, je situováno zázemí expozice – kuchyně + sklad materiálů, z důvodu umožnění vhodného přístupu všech vystavovatelů na expozici do těchto prostor a přehledu personálu kuchyně po celé expozici. Dále je ve středu expozice umístěn uzavřený prostor pro jednání s partnery, z hlediska umožnění vhodného přístupu do tohoto

prostoru všemi vystavovateli na expozici. Jednací prostor je rozčleněn na 3 samostatné uzavřené prostory, aby mohlo probíhat několik jednání současně.

Prostor pro aktivity dětí a pro kulturní program je vyčleněn do levé samostatné části expozice z toho důvodu, aby probíhajícím kulturním programem a aktivitami dětí nebyly rušeny konzultace a jednání vystavovatele v rámci expozice a tím nedocházelo ke kolizi provozu expozice.

Expozice PRV, CSV a jejích partnerů bude navazovat na sousedící expozici OP Rybářství, bude umožněn plynulý průchod mezi oběma expozicemi pro návštěvníky. Průchod do sousední expozice OP Rybářství je vyčleněn mezi prostorem pro jednání a konzultace a prostorem pro aktivity dětí + prostorem pro kulturní program.

Materiálové provedení

Pro výrobu předmětné expozice budou použity vysoce kvalitní moderní výstavářské prvky, kterými bude zajištěna vysoká kvalita provedení moderní atypické expozice, se zachováním jednoduché čisté linie.

Zadní stěnu expozice tvoří grafická ucelená stěna s tematikou grafiky vztahující se k venkovu, v délce 15-ti metrů. Tato stěna bezprostředně navazuje na stěnu sousední expozice OP Rybářství. Fotostěna bude vytvořena z velmi kvalitní textilie s grafikou vztahující se k danému tématu a bude olemována límcem v hnědé barvě korespondující s barevným odstínem vrchní desky informačních pultů. Do límce budou instalována moderní ledková světla, která zajistí výrazné osvětlení grafické stěny + dalších částí expozice.

Zázemí expozice s uzavřeným jednacím prostorem bude vytvořeno z výstavářské konstrukce Octanorm + Aluset, v kombinaci s bílým laminem + vysoce kvalitní tištěnou grafikou.

Celá expozice bude dostatečně nasvětlena – jednak moderními ledkovými světly zabudovanými v límci lemující zadní grafickou stěnu expozice a jednak moderními ledkovými světly instalovanými na zavěšeném poutači nad expozicí.

Podlahová krytina – koberec v odstínu jasně zelené barvy. V části prostoru pro aktivity dětí a kulturní program bude umístěn koberec hnědý, barevně korespondující s vrchní deskou informačních pultů a límcem zadní grafické stěny.

Technické vybavení

Pro výstavní expozici bude zajištěna elektro přípojka + vodovodní a odpadní přípojka, včetně zajištění vnitřní elektroinstalace + vnitřního rozvodu vody + odpadu v expozici. Pro každý informační pult bude zajištěna elektrika s min. 2 zásuvkami pro každého vystavujícího partnera.

Součástí expozice je velkoplošná LED TV v rozsahu 2 x 3m, která bude nainstalována na grafickém panelu situovaném za centrálním informačním pultem, bude sloužit k odvysílání video smyčky s úspěšnými projekty financovanými z Evropského zemědělského fondu pro rozvoj venkova a dalších spotů vystavovatele.

Expozice bude vybavena úklidovými prostředky a prostředky na mytí nádobí požadovanými zadavatelem (smeták, lopatka se smetáčkem, prostředek na mytí nádobí, hadry, utěrky, ručníky, houbičky na nádobí, odpadkové koše vhodné na tříděný odpad, pytle do odpadkových košů, alobal, potravinářská fólie, apod.)

Grafika

V rámci vyhotovení výstavní expozice bude použita velkoplošná grafika na vysoce kvalitní textilií i fólii – digitální tisk 300 dpi, fólie SC 20, infopulty budou opatřeny grafikou řezanou.

Bude použita vhodná grafika související se zaměřením expozice objednatele – venkov.

V rámci realizace expozice bude zajištěna povinná publicita dle Příručky pro publicitu PRV 2014-2020.

Dekorace

Pro dekoraci expozice budou využity 1x traktor menšího rozměru, truhlík s různými polními plodinami, 2x proutěný květináč (různých velikostí) se stále plodícími převislými jahodami.

Fotodokumentace a závěrečná zpráva

Bude zajištěna požadovaná fotodokumentace obsahující zdokumentování realizovaného díla a provozu včetně zdokumentování plnění na místě + závěrečná zpráva z akce obsahující popis realizovaného řešení díla, které budou předány objednateli po ukončení výstavy v elektronické podobě na CD nebo jiném dostupném elektronickém datovém nosiči.

Občerstvení

Bude zajištěno požadované základní občerstvení pro jednání a dotazy návštěvníků v průběhu výstavy v rozsahu 50x nealko nápoj, 40x káva, 10x čaj/výstavní den + 2x studená mísa, 2x ovocná mísa/výstavní den.

Po skončení akce bude provedena ekologická likvidace biologického odpadu (zbytků jídla).

Hostesky

Budou zajištěny 2 hostesky pro obsluhu na expozici + 2 hostesky pro doprovodný program na odpovídající úrovni. Oblečení hostesek bude přizpůsobeno požadavku zadavatele.

V Borovanech, dne 1.3.2019

AL – SYSTEM EXPO s.r.o.

XXXXXXXXXX

jednatel



Příloha č. 4: Vzor Prohlášení autora ohledně Fotodokumentace

(Jedná se pouze o vzor (zhotovitel samotnou přílohu č. 4 smlouvy nevyplňuje). Zhotovitel dodá vyplněná prohlášení až v termínu dle čl. VII odst. 2, zhotovitel použije variantu prohlášení dle konkrétní situace)

Prohlášení autora- zaměstnance zhotovitele ohledně Fotodokumentace

Já, níže podepsaný: xxxxx,

nar. xxxxxx, bytem xxxxxx, xxxxxxxxxx,

zaměstnanec zaměstnavatele AL – SYSTEM EXPO s.r.o. (dále jen „Zaměstnavatel“) od xxxxxx (dále jen „Autor“)

tímto ve smyslu zákona č. 89/2012 Sb., občanský zákoník, v platném znění (dále jen „občanský zákoník“), zejména ustanovení § 2358 a násl. a § 2950 občanského zákoníku, a zákona č. 121/2000 Sb., o právu autorském, o právech souvisejících s právem autorským a o změně některých zákonů, ve znění pozdějších předpisů (dále jen „autorský zákon“), zejména ustanovení § 9 a násl. a § 58 autorského zákona,

prohlašuji, že

- vytvořím samostatně v období od 21.08.2019 do 31.08.2020 ke splnění svých povinností vyplývajících z pracovněprávního, služebního či obdobného vztahu k Zaměstnavateli zaměstnanecké dílo mnou coby Autorem pracovně označené „Fotodokumentace - výstava Země Živitelka 2019/2020“, v počtu **(autor doplní až na nosiči CD/jiném datovém nosiči s dokumentací)** ks (dále jen „Zaměstnanecké dílo“);
- můj Zaměstnavatel vykonává svým jménem a na svůj účet veškerá majetková práva k Zaměstnaneckému dílu po celou dobu jejich platnosti, tj. bez územního, věcného, množstevního, typového či jiného omezení;
- můj Zaměstnavatel má mé svolení právo výkonu mých majetkových práv k Zaměstnaneckému dílu postoupit zcela či částečně bez dalšího třetí osobě a pobírat či nechat třetí osobu pobírat užity z výkonu těchto práv;
- můj Zaměstnavatel má právo poskytnout oprávnění k výkonu práva duševního vlastnictví, tj. výhradní i nevýhradní licenci, k Zaměstnaneckému dílu třetím osobám, přičemž já oprávnění k výkonu tohoto práva nemám a ani je nemohu poskytnout a potvrzuji, že se zdržím jakéhokoliv výkonu práva užít Zaměstnanecké dílo či jiné dispozice či užívání Zaměstnaneckého díla, zejména nebudu je sám užívat a neudělím k němu licenci;



- jsem si nesjednal jiný režim a tudíž že Zaměstnavatel má ohledně Zaměstnaneckého díla svolení k dokončení, zveřejnění, úpravám, zpracování včetně překladu, spojení s jiným dílem, zařazení do díla souborného, vytvoření jiného díla na jeho základě, jakož i k tomu, aby Zaměstnanecké dílo uváděl na veřejnosti pod svým jménem;
- je zcela na vůli Zaměstnavatele, zda zveřejní či nezveřejní Zaměstnanecké dílo a zda je bude či nebude užívat, přičemž nezveřejnění Zaměstnaneckého díla či jeho neužívání nelze považovat za nevykonávání či nedostatečné vykonávání majetkových práv k Zaměstnaneckému dílu a nezakládá mé právo, zejména coby Autora, požadovat od Zaměstnavatele licenci k Zaměstnaneckému dílu;
- mé veškeré nároky vůči Zaměstnavateli ohledně Zaměstnaneckého díla byly zcela, řádně, včas a v plném rozsahu vypořádány a zejména, že nemám nárok na další přiměřenou či jinou odměnu v souvislosti se Zaměstnaneckým dílem;
- jsem srozuměn se zájmem Ministerstva zemědělství vykonávat majetková práva autora k Zaměstnaneckému dílu, jako celku i souvisejícím plněním coby jejich součástí, bez jakéhokoliv omezení, a to zejména pokud jde o územní, časový nebo množstevní rozsah užití, a to ve smyslu poskytnutí výhradní licence, a plně s tímto souhlasím a nemám žádných výhrad, požadavků ani nároků v tomto ohledu či v této souvislosti.

V Borovanech dne

.....



Příloha č. 5: Vzor Prohlášení autora ohledně Architektonického návrhu

(Jedná se pouze o vzor (zhotovitel samotnou přílohu č. 5 smlouvy nevyplňuje). Zhotovitel dodá vyplněná prohlášení až v termínu dle čl. VII odst. 2, zhotovitel použije variantu prohlášení dle konkrétní situace)

Prohlášení autora-zaměstnance ohledně Architektonického návrhu

Já, níže podepsaný: xxxxxx,

nar. xxxxxx, bytem xxxxxxxx, xxxxxxxxxxxx,

zaměstnanec zaměstnavatele AL – SYSTEM EXPO s.r.o. (dále jen „Zaměstnavatel“) od 17.10.2009

(dále jen „Autor“)

tímto ve smyslu zákona č. 89/2012 Sb., občanský zákoník, v platném znění (dále jen „občanský zákoník“), zejména ustanovení § 2358 a násl. a § 2950 občanského zákoníku, a zákona č. 121/2000 Sb., o právu autorském, o právech souvisejících s právem autorským a o změně některých zákonů, ve znění pozdějších předpisů (dále jen „autorský zákon“), zejména ustanovení § 9 a násl. a § 58 autorského zákona,

prohlašuji, že

- vytvořím samostatně v období od 01.05.2019 do 20.08.2020 ke splnění svých povinností vyplývajících z pracovněprávního, služebního či obdobného vztahu k Zaměstnavateli zaměstnanecké dílo mnou coby Autorem pracovně označené „Architektonický návrh - výstava Země Živitelka 2019“/ „Architektonický návrh - výstava Země Živitelka 2020“ (dále jen „Zaměstnanecké dílo“);

- můj Zaměstnavatel vykonává svým jménem a na svůj účet veškerá majetková práva k Zaměstnaneckému dílu po celou dobu jejich platnosti, tj. bez územního, věcného, množstevního, typového či jiného omezení;

- můj Zaměstnavatel má mé svolení právo výkonu mých majetkových práv k Zaměstnaneckému dílu postoupit zcela či částečně bez dalšího třetí osobě a pobírat či nechat třetí osobu pobírat užity z výkonu těchto práv;

- můj Zaměstnavatel má právo poskytnout oprávnění k výkonu práva duševního vlastnictví, tj. výhradní i nevýhradní licenci, k Zaměstnaneckému dílu třetím osobám, přičemž já oprávnění k výkonu tohoto práva nemám a ani je nemohu poskytnout a potvrzuji, že se zdržím jakéhokoliv výkonu práva užít Zaměstnanecké dílo či jiné dispozice či užívání Zaměstnaneckého díla, zejména nebudu je sám užívat a neudělím k němu licenci;



- jsem si nesjednal jiný režim a tudíž že Zaměstnavatel má ohledně Zaměstnaneckého díla svolení k dokončení, zveřejnění, úpravám, zpracování včetně překladu, spojení s jiným dílem, zařazení do díla souborného, vytvoření jiného díla na jeho základě, jakož i k tomu, aby Zaměstnanecké dílo uváděl na veřejnosti pod svým jménem;
- je zcela na vůli Zaměstnavatele, zda zveřejní či nezveřejní Zaměstnanecké dílo a zda je bude či nebude užívat, přičemž nezveřejnění Zaměstnaneckého díla či jeho neužívání nelze považovat za nevykonávání či nedostatečné vykonávání majetkových práv k Zaměstnaneckému dílu a nezakládá mé právo, zejména coby Autora, požadovat od Zaměstnavatele licenci k Zaměstnaneckému dílu;
- mé veškeré nároky vůči Zaměstnavateli ohledně Zaměstnaneckého díla byly zcela, řádně, včas a v plném rozsahu vypořádány a zejména, že nemám nárok na další přiměřenou či jinou odměnu v souvislosti se Zaměstnaneckým dílem;
- jsem srozuměn se zájmem Ministerstva zemědělství vykonávat majetková práva autora k Zaměstnaneckému dílu, jako celku i souvisejícím plněním coby jejich součástí, bez jakéhokoliv omezení, a to zejména pokud jde o územní, časový nebo množství rozsah užití, a to ve smyslu poskytnutí výhradní licence, a plně s tímto souhlasím a nemám žádných výhrad, požadavků ani nároků v tomto ohledu či v této souvislosti.

V Borovanech dne

.....