

SMLOUVA O DÍLO

dle § 2586 zákona č. 89/2012 Sb., občanského zákoníku

I. Smluvní strany

1. Objednatel

Česká republika - Krajské ředitelství policie Jihočeského kraje,
se sídlem Lannova tř. 193/26, 370 74 České Budějovice.
Zastoupená plk. Mgr. Ing. Ivanem Fantou, náměstkem ředitele Krajského ředitelství policie
Jihočeského kraje.
IČ: 75151511
Bankovní spojení: ČNB České Budějovice
Číslo účtu: [REDACTED]

2. Zhotovitel

společnost: HORA s.r.o.
sídlo: Tržní 274, 390 01 Tábor
zastoupený: Ing. Janem Horou, jednatelem společnosti
IČO: 26015889
DIČ: CZ26015889
Bankovní spojení: KB a.s. pobočka Tábor
Číslo účtu: [REDACTED]
Telefon/fax: +420 381 297 122
E-mail: [REDACTED]
Zapsán v obchodním rejstříku, vedeným Krajským soudem v Českých Budějovicích, oddíl C,
vložka 9094.

II. Předmět díla

1. Předmětem díla je oprava soklového zdiva u objektu Krajského ředitelství policie Jihočeského kraje (dále také „KŘPJČK“), OOP ČR Boršov nad Vltavou, Boršov nad Vltavou čp. 206, na pozemku objednatele parc.č. 610 a 611/1 v kat. území Boršov nad Vltavou, dle soupisu prací dodávek a služeb, který je přílohou smlouvy, a dle zadávacích podkladů příslušné veřejné zakázky.
2. Součástí předmětu díla je také dodání potřebných materiálů a výrobků.

III. Doba a místo plnění

Smluvní strany se dohodly na následujících základních lhůtách:

1. Zhotovitel se zavazuje zahájit práce na předmětném díle nejpozději do 5 kalendářních dnů od podpisu této smlouvy.
2. Zhotovitel se zavazuje dokončit a předat dílo objednateli do **42** kalendářních dnů ode podpisu této smlouvy, nejpozději však dne 12. prosince 2016.
3. Objednatel se zavazuje předat zhotoviteli staveniště nejpozději v den zahájení prací dle odst. 1.
4. Místem plnění předmětu díla je objekt KŘPJČK, Boršov nad Vltavou čp. 206, PSČ 373 82.
5. Stavební práce lze provádět v pracovní dny od 07:00 – 15:30 hod., případné nutné práce mimo stanovenou pracovní dobu je nutné s předstihem projednat se zástupcem objednatele.

Čj. KRPC-58461/ČJ-2016-0200VO-BA

6. Veškeré práce budou prováděny za provozu areálu.
7. Obvod staveniště je rámcově vymezen vlastním pozemkem objednatele. Bude-li zhotovitel k realizaci díla potřebovat prostor větší, zabezpečí si ve vlastní režii a na vlastní náklady zábor veřejného prostranství.

IV.

Cena díla

1. Smluvní strany se dohodly na ceně díla ve výši:

Cena díla	529 049,00 Kč
DPH 21%	111 100,00 Kč
CELKEM	640 149,00 Kč

S l o v y : Šestsetčtyřicettisícjednostočtyřicetdevětkorunčeských.

2. Cena díla zahrnuje veškeré náklady zhotovitele spojené s provedením předmětu díla.
3. Cena díla je považována za cenu nejvýše přípustnou.
4. Jakákoliv záloha se nepřipouští.

V.

Platební podmínky

1. Akce bude fakturována jednou fakturou, vystavenou po dokončení všech dodávek a prací a po převzetí díla objednatelem dle čl. VIII odst. 1.
2. Objednatel uhradí fakturovanou částku do 21 dnů od obdržení faktury zaslané ve dvojím vyhotovení na adresu: **Krajské ředitelství policie Jihočeského kraje, Odbor správy majetku – Oddělení správy nemovitého majetku, Skupina stavební, Lannova tř. 193/26, 370 74 České Budějovice.**
3. Faktura musí být označena: „**KRPC-58461/ČJ-2016-0200VO-BA**“.
Nebude-li faktura takto označena, nebo nebude ve dvojím vyhotovení, je objednatel oprávněn ji vrátit zhotoviteli, aniž by se tímto postupem dostal do prodlení s její splatností.
4. Faktura musí obsahovat náležitosti stanovené daňovými a účetními předpisy.
5. Objednatel může fakturu do data splatnosti vrátit, obsahuje-li:
 - nesprávné cenové údaje rozdílné s ustanoveními smlouvy;
 - nesprávné náležitosti;
 - chybí-li ve faktuře některé náležitosti dohodnuté touto smlouvou.
6. Způsob úhrady: převodním příkazem.
7. Faktura se považuje za proplacenou okamžikem odepsání fakturované částky z účtu objednatele ve prospěch účtu zhotovitele.
8. Objednatel je oprávněn pozdržet proplacení faktury do doby odstranění zjištěných eventuálních vad a nedodělků.
9. Objednatel si vyhrazuje právo odkladu platby za provedení díla v případě, že dílo nebude řádně předané a převzaté dle čl. VIII v řádném termínu dle čl. III odst. 2, či pokud nebude faktura doručena objednateli do 16. prosince 2016. Odklad platby může objednatel využít až do 15. dubna 2017.

VI.

Povinnosti zhotovitele

1. Zhotovitel odpovídá za průběh prací, včetně pořádku na staveništi a za dodržování bezpečnosti práce pracovníky provádějícími dílo.
2. Zhotovitel je povinen zabezpečit, aby během realizace díla nedošlo ke škodám na dotčené stavbě, ani na jiném majetku objednatele, dále na sousedních budovách, porostech a jiném majetku ve vlastnictví jiných osob.

Čj. KRPC-58461/ČJ-2016-0200VO-BA

3. Zhotovitel je před zahájením prací povinen přijmout taková opatření, aby nedošlo k ohrožení bezpečnosti a zdraví osob pohybujících se, či procházejících v okolí stavby a přilehlém prostranství.
4. Zhotovitel je povinen dbát na dodržování protipožárních předpisů.
5. Případné vzniklé škody je zhotovitel povinen na své náklady odstranit.
6. Zhotovitel je povinen být pojištěn proti případným škodám, které způsobí svou činností, a to po celou dobu od převzetí staveniště zhotovitelem až do jeho řádného předání dle čl. VIII odst. 1, a to do výše přiměřené realizovanému dílu. Na žádost objednatele je zhotovitel povinen vždy tuto skutečnost následující pracovní den prokázat umožněním nahlédnutí zástupci objednatele do příslušné pojistné smlouvy.
7. V případě požadavku objednatele je zhotovitel povinen před započítím díla předat objednateli seznam všech pracovníků včetně čísel OP a registračních značek vozidel, která budou vjíždět na místo plnění. Osoby a vozidla mimo seznam dle předchozí věty může zástupce objednatele vyloučit z provádění stavby a vykázat mimo místo plnění.
8. Uchazeč je povinen v průběhu realizace prací dodržet podmínky zákona č. 309/2006 Sb., zejména Nařízení vlády týkající se bouracích prací, pokud objednatel zjistí porušení, má právo požadovat přerušování vadných prací a sjednání nápravy.
9. Objednatel si vyhrazuje právo ponechat si jím označený vybouraný materiál. Ostatní vybouraný materiál, o který objednatel nebude mít zájem, bude likvidován zhotovitelem na jeho náklad včetně odvozu a skládkování.
10. Zhotovitel je povinen a odpovídá po celou dobu realizace díla za řádné ohraničení a označení zařízení staveniště, případné ochranné oplocení, či kryté komunikační trasy pro veřejnost a zaměstnance objednatele u vchodů do budov a jejich řádné označení. V případě pochybností je směrodatné stanovisko bezpečnostního referenta objednatele. Objednatel si vyhrazuje právo v případě zjištění porušení pozastavit práce na díle do doby sjednání nápravy.
11. Zhotovitel prohlašuje, že na sebe přebírá nebezpečí změny okolností dle § 1765 odst. 2, občanského zákoníku.
12. Před zahájením stavby je zhotovitel povinen předložit vyhodnocení bezpečnosti rizik pro objednatele (bezpečnost osob na pracovišti podle § 103 zákona č. 262/2006 Sb., zákoníku práce, v platném znění).
13. Před zahájením prací je zhotovitel povinen zjistit a vyznačit podzemní vedení sítí. Práce v blízkosti případného vedení bude provádět ručně.

VII.

Povinnosti objednatele

1. Objednatel zajistí zhotoviteli přiměřený přístup k místu provádění díla.
2. Objednatel není povinen zabezpečit a nezabezpečuje sociální zařízení staveniště.
3. Objednatel je povinen poskytnout potřebnou součinnost při zpřístupnění jednotlivých prostor.
4. Elektrickou energii a vodu pro potřeby stavby poskytne objednatel ze stávajících rozvodů v objektu za úhradu. Zhotovitel stavby zajistí na své náklady rozvaděč s podružným měřením elektřiny a podružný vodoměr.
5. Objednatel nebude zajišťovat skládky, ani hradit poplatky za uložení, včetně dopravy.

VIII.

Předání díla

1. Dílo je považováno za dokončené, pokud jsou dokončené veškeré práce a dodávky v rozsahu dle projektové dokumentace a zadávací dokumentace v termínech stanovených v této smlouvě, vyklizení stavby a podepsání posledního zápisu o předání a převzetí stavby, předání podkladů stavby – dokladů o předepsaných zkouškách a revizích, dokladů

Čj. KRPC-58461/ČJ-2016-0200VO-BA

k součástem stavby (záruční listy, návody k obsluze, certifikáty apod.) a současně budou odstraněny a protokolárně převzaty objednatelem případné výhrady, vady a nedodělky.

2. Za dokumenty dle předchozího odstavce se považují zejména:

- stavební deník;
- doklad o likvidaci odpadů vzniklých v průběhu stavby;
- další doklady vyplývající z charakteru prací a dodávek, doklady vyplývající ze stavebního zákona;
- prohlášení o shodě.

3. Uchazeč je povinen přijmout v průběhu realizace taková opatření, aby minimalizoval prašnost a hlučnost prováděných prací.

4. Zhotovitel je povinen po ukončení prací provést závěrečný úklid prostor dotčených stavebními pracemi dle této smlouvy, při nesplnění této povinnosti má objednatel právo nezahájit přejímání provedeného díla dle následujícího odstavce, a to až do doby, kdy bude závěrečný úklid řádně proveden.

5. Objednatel je povinen zahájit přejímání provedeného díla do 10 kalendářních dnů od výzvy zhotovitele, zapsané ve stavebním deníku. Objednatel se zavazuje přejímání díla ve zmíněné lhůtě zahájit a bez zbytečného odkladu je dokončit.

6. Objednatel je oprávněn odmítnout převzetí díla pro vady a nedodělky, které samy o sobě nebo ve svém úhrnu nebrání řádnému užívání díla.

7. Převzetí díla bude provedeno formou zápisu, který podepíší odpovědní pracovníci obou smluvních stran. Zápis bude obsahovat též soupis eventuálně zjištěných vad a nedodělků s dohodnutými lhůtami pro jejich odstranění.

8. Zhotovitel je povinen vyklidit staveniště do 5 kalendářních dnů od podepsání zápisu o převzetí díla.

IX.

Odpovědnost za vady díla

1. Zhotovitel poskytne objednateli záruku za provedené dílo po dobu **60** měsíců ode dne podepsání zápisu o převzetí díla.

2. Výskyt eventuálních záručních vad oznámí objednatel zhotoviteli spolu s uplatňovanými reklamačními nároky bez zbytečného odkladu po jejich zjištění. Zhotovitel je povinen sdělit objednateli své stanovisko k reklamaci nejpozději do 5 kalendářních dnů od jejich doručení a zároveň si s objednatelem dohodne termín odstranění vad. Neučiní-li tak, má se za to, že reklamaci uznává a odstranění vad provede ve lhůtách uvedených níže.

3. Zhotovitel je povinen nastoupit na odstranění záruční vady do 10 kalendářních dnů od jejího řádného oznámení, nedohodne-li se s objednatelem jinak.

4. Zhotovitel je povinen odstranit záruční vadu do 25 kalendářních dnů od jejího řádného oznámení, nedohodne-li se s objednatelem jinak.

X.

Smluvní pokuty

1. Zhotovitel je povinen zaplatit objednateli za nedodržení termínu dokončení a předání díla dle čl. III odst. 2 smluvní pokutu ve výši 1 % z ceny díla za každý, byť i započatý den prodlení.

2. Za prodlení objednatele s úhradou faktury, zaplatí objednatel zhotoviteli smluvní pokutu ve výši 0,1 % z fakturované částky za každý, byť i započatý den prodlení.

3. V případě prodlení zhotovitele se zahájením stavebních prací má právo objednatel na smluvní pokutu v částce 1.000,- Kč, za každý, byť i započatý den prodlení.

Čj. KRPC-58461/ČJ-2016-0200VO-BA

4. V případě nesplnění termínu sjednaného v zápise o převzetí díla pro odstranění vad či nedodělků, zaplatí zhotovitel objednateli smluvní pokutu ve výši 5.000,- Kč za každý, byť i započatý den prodlení.
5. V případě, že nedojde k nastoupení na odstranění záručních vad v dohodnuté lhůtě, popřípadě ve lhůtě uvedené v článku IX. odst. 3, má objednatel právo na smluvní pokutu v částce 1.000, - Kč, za každý, byť i započatý den prodlení.
6. V případě, že nedojde k odstranění záručních vad v dohodnuté lhůtě, popřípadě ve lhůtě uvedené v článku IX. odst. 4, má objednatel právo na smluvní pokutu v částce 2.000, - Kč, za každý, byť i započatý den prodlení.
7. Při nesplnění povinnosti dle čl. VI odst. 12 je zhotovitel povinen zaplatit smluvní pokutu 1.800 Kč a dále 900 Kč za každý den, ve kterém nebude předmětný dokument předložen.
9. Při nesplnění předložení pojistné smlouvy dle čl. VI. odst. 6 je zhotovitel povinen zaplatit smluvní pokutu 500 Kč a objednatel si vyhrazuje právo odstoupit okamžitě od smlouvy, pokud nebude umožněn náhled do smlouvy ani po 3 pracovních dnech od výzvy, či pokud při nahlédnutí zjistí, že smlouva není uzavřena dle čl. VI. odst. 6.
10. V případě nesplnění zhotovitele ustanovení věty druhé čl. VII odst. 4 bude zhotoviteli účtován paušál ve výši 300 Kč denně, nedohodnou-li se smluvní strany jinak.
11. Při nesplnění povinnosti zhotovitele dle čl. VIII odst. 8 je povinen zhotovitel objednateli zaplatit 800 Kč za každý den, který bude nad rámec uvedený v předmětném odstavci, a to až do dne (včetně), kdy bude staveniště vyklizeno.
12. Povinnost uhradit smluvní pokutu vzniká dnem doručení výzvy k její úhradě povinné straně s dobou splatnosti 30 dnů, nedohodnou-li se smluvní strany jinak.
13. Pro právní jistotu se smluvní strany dohodli, že všechny částky uvedené v tomto článku jsou včetně DPH.

XI.

Změna smlouvy

1. Smlouvu lze měnit pouze písemným, oboustranně potvrzením ujednáním výslovně nazvaným: „Dodatek ke smlouvě o dílo“.
2. Dojde-li při realizaci díla k jakýmkoliv změnám, doplňkům, nebo rozšíření předmětu díla, vyplývajícím z podmínek při provádění díla, z odborných znalostí zhotovitele, je zhotovitel povinen provést soupis těchto změn, doplňků a rozšíření, ocenit je podle jednotkových cen použitých pro návrh ceny díla, a pokud to není možné, tak podle jím navrhovaných cen a předložit tento soupis objednateli k odsouhlasení, včetně návrhu případné změny termínu dokončení díla. Pokud tak zhotovitel neučiní, má se za to, že práce a dodávky jím realizované byly v předmětu díla a v jeho ceně zahrnuty.
3. Dojde-li při realizaci díla k jakýmkoliv změnám, doplňkům nebo rozšíření předmětu díla na základě požadavku objednatele, je objednatel povinen předat zhotoviteli soupis těchto změn, doplňků a rozšíření, který zhotovitel ocení podle jednotkových cen použitých pro návrh ceny díla, a pokud to není možné, tak podle jím navrhovaných cen a předložit oceněný soupis objednateli k odsouhlasení, včetně návrhu případné změny termínu dokončení díla.

XII.

Ostatní ujednání

1. Zhotovitel je povinen vést stavební deník způsobem stanoveným ve vyhlášce. Objednatel je povinen při vedení deníku v předepsané míře spolupůsobit.
2. Z důvodu právní jistoty strany prohlašují, že jejich závazkový vztah založený touto smlouvou se řídí zákonem č. 89/2012, občanský zákoník.
3. Po dobu provádění díla nese zhotovitel nebezpečí škody na prováděném díle.

Čj. KRPC-58461/ČJ-2016-0200VO-BA

XIII.

Kontaktní osoby

1. Za objednatele je věcech technických oprávněn jednat:
 - Ing. Roman Fenc, telefon: 974 224 501.
2. Za zhotovitele je ve věcech smluvních oprávněn jednat:
 - Ing. Jan Hora telefon: 381 297 122.
3. Za zhotovitele je věcech technických oprávněn jednat:
 - Petr Štuk telefon: 777 788 522.

XIV.

Závěrečná ustanovení

1. Smlouva nabývá platnosti dnem jejího podepsání oprávněnými osobami za obě smluvní strany.
2. Smlouva je sepsána ve čtyřech stejnopisech, z nichž tři obdrží objednatel a jeden zhotovitel.

Přílohy: Příloha č. 1: Soupis prací dodávek a služeb

V Českých Budějovicích

dne: 27. 10. 2016



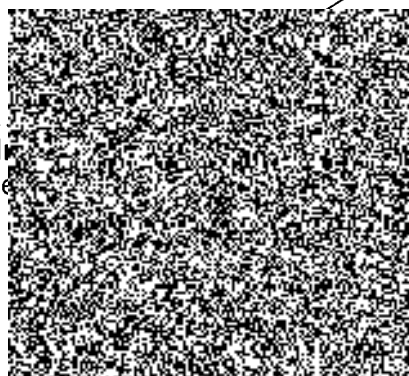
plk. Mgr. Ing. Ivan Fanta

náměstek ředitele Krajského ředitelství policie JČK



V Táboře

dne: 1. 11. 2016



I
je

Soupis prací stavby

Datum: 25.10.2016

Stavba : 2016/173

OO PČR Boršov nad Vltavou

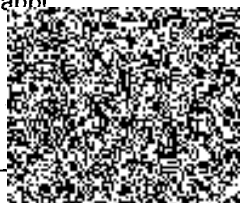
Objednatel : Krajské ředitelství policie Jihoč.kraje
Lannova tř.193/26
37001 České Budějovice

IČO : 75151511
DIČ : CZ75151511

Zhotovitel : Hora s.r.o.
Tržní 274
39001 Tábor

IČO : 26015889
DIČ : CZ26015889

Za zhotovitele :



HORA s.r.o.
stavební a obchodní firma
Tržní 274/2 • 390 01 Tábor
015889 • DIČ CZ26015889

Za objednatele :

		Rozpočtové náklady
Základ pro DPH	15 %	0,00
DPH	15 %	0,00
Základ pro DPH	21 %	529 049,00
DPH	21 %	111 100,00
Cena celkem za stavbu		640 149

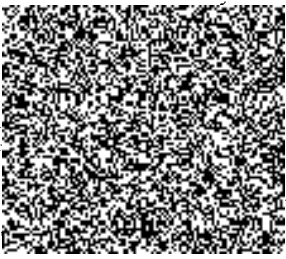
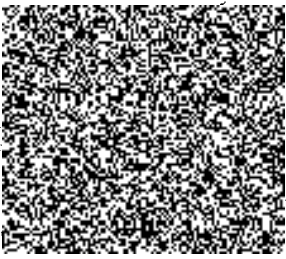
Rekapitulace stavebních objektů a provozních souborů

Číslo a název objektu / provozního souboru	Cena celkem	Základ DPH 15 %	Základ DPH 21 %	DPH celkem
00 Vedlejší a ostatní náklady	17 534	0	14 491	3 043
01 Odvodnění kolem objektu, oprava soklu	622 615	0	514 558	108 057
Celkem za stavbu	640 149	0	529 049	111 100

Rekapitulace stavebních rozpočtů

Číslo objektu	Číslo a název rozpočtu	Cena celkem	Základ DPH 15 %	Základ DPH 21 %	DPH celkem
00	Vedlejší a ostatní náklady	17 534	0	14 491	3 043
01	Odvodnění kolem objektu, oprava soklu	622 615	0	514 558	108 057
Celkem za stavbu		640 149	0	529 049	111 100

SOUPIS PRACÍ

Rozpočet :	00 Vedlejší a ostatní náklady	JKSO	
Objekt		SKP	
00	Vedlejší a ostatní náklady	Měrná jednotka	
Stavba		Počet jednotek	0
2016/173	00 PCR Boršov nad Vítavou	Náklady na m.j.	0
Projektant		Typ rozpočtu	
Zpracovatel projektu			
Objednatel			
Dodavatel		Zakázkové číslo	
Rozpočtovatel		Počet listů	
ROZPOČTOVÉ NÁKLADY			
Základní rozpočtové náklady		Ostatní rozpočtové náklady	
	HSV celkem	14 491	0
Z	PSV celkem	0	
R	M práce celkem	0	
N	M dodávky celkem	0	
	ZRN celkem	14 491	
	HZS	0	
	ZRN+HZS	14 491	Ostatní náklady neuvedené
	ZRN+ost.náklady+HZS	14 491	Ostatní náklady celkem
Vypracoval		Za zhotovitele	Za objednatele
Jméno :		Jméno : <i>ING. JAR. HORA</i>	Jméno :
Datum :		Datum : 	Datum :
Podpis :		Podpis: 	Podpis:
Základ pro DPH	21,0 %		14 491 Kč
DPH	21,0 %		3 043 Kč
Základ pro DPH	0,0 %		0 Kč
DPH	0,0 %		0 Kč
CENA ZA OBJEKT CELKEM			17 534 Kč

Poznámka :

Stavba :	2016/173 OO PCR Boršov nad Vltavou	Rozpočet :	00
Objekt :	00 Vedlejší a ostatní náklady		Vedlejší a ostatní náklady

REKAPITULACE STAVEBNÍCH DÍLŮ

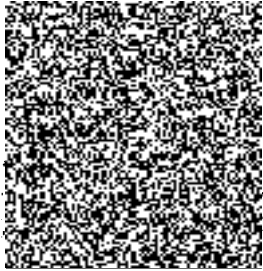
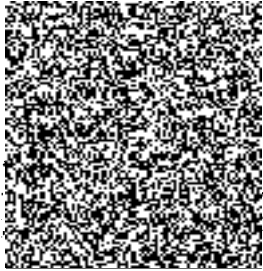
Stavební díl		HSV	PSV	Dodávka	Montáž	HZS
ON	Ostatní náklady	4 200	0	0	0	0
VN	Vedlejší náklady	10 291	0	0	0	0
CELKEM OBJEKT		14 491	0	0	0	0

Soupis prací

Stavba :	2016/173 OO PCR Boršov nad Vltavou	Rozpočet: 00
Objekt :	00 Vedlejší a ostatní náklady	Vedlejší a ostatní náklady

P.č.	Číslo položky	Název položky	MJ	množství	cena / MJ	celkem (Kč)
Díl: ON		Ostatní náklady				
1	005111030R	Fotodokumentace průběhu stavby Fotodokumentace postupného průběhu výstavby, vč. předání digitální kopie.	Kč	1,00	100,00	100,00
2	005211010R	Předání a převzetí staveniště Náklady spojené s účastí zhotovitele na předání a převzetí staveniště.	Kč	1,00	1 000,00	1 000,00
3	005211020R	Ochrana stávajících inženýrských sítí na staveništi Náklady na přezkoumání podkladů objednatele o stavu inženýrských sítí probíhajících staveništem nebo dotčenými stavbou i mimo území staveniště, kontrola a vytyčení jejich skutečné trasy a provedení ochranných opatření pro zabezpečení stávajících inženýrských sítí.	Kč	1,00	100,00	100,00
4	005211080R	Bezpečnostní a hygienická opatření na staveništi vč. oplocení stavby Náklady na ochranu staveniště před vstupem nepovolaných osob, včetně příslušného značení, náklady na oplocení staveniště či na jeho osvětlení, náklady na vypracování potřebné dokumentace pro provoz staveniště z hlediska požární ochrany (požární řád a poplachová směrnice) a z hlediska provozu staveniště (provozně dopravní řád).	Kč	1,00	1 000,00	1 000,00
5	00524 R	Předání a převzetí díla Náklady zhotovitele, které vzniknou v souvislosti s povinnostmi zhotovitele při předání a převzetí díla.	Kč	1,00	1 000,00	1 000,00
6	005241010R	Dokumentace skutečného provedení stavby Náklady na vyhotovení dokumentace skutečného provedení stavby a její předání objednateli v požadované formě a požadovaném počtu.	Kč	1,00	1 000,00	1 000,00
Celkem za		ON Ostatní náklady				4 200,00
Díl: VN		Vedlejší náklady				
7	005121010R	Vybudování zařízení staveniště Náklady spojené s případným vypracováním projektové dokumentace zařízení staveniště, zřízením přípojek energií k objektům zařízení staveniště, vybudování případných měřicích odběrných míst a zřízení, případná příprava území pro objekty zařízení staveniště a vlastní vybudování objektů zařízení staveniště.	Kč	1,00	4 631,03	4 631,03
8	005121020R	Provoz zařízení staveniště Náklady na vybavení objektů zařízení staveniště, náklady na energie spotřebované dodavatelem v rámci provozu zařízení staveniště, náklady na potřebný úklid v prostorách zařízení staveniště, náklady na nutnou údržbu a opravy na objektech zařízení staveniště a na přípojkách energií.	Kč	1,00	2 572,79	2 572,79
9	005121030R	Odstranění zařízení staveniště Odstranění objektů zařízení staveniště včetně přípojek energií a jejich odvoz. Položka zahrnuje i náklady na úpravu povrchů po odstranění zařízení staveniště a úklid ploch, na kterých bylo zařízení staveniště provozováno.	Kč	1,00	3 087,35	3 087,35
Celkem za		VN Vedlejší náklady				10 291,17

SOUPIS PRACÍ

Rozpočet	01	Odvodnění kolem objektu, oprava s	JKSO
Objekt			SKP
01		Odvodnění kolem objektu, oprava soku	Měrná jednotka
Stavba			Počet jednotek 0
2016/173		OO PCR Boršov nad Vltavou	Náklady na m.j. 0
Projektant			Typ rozpočtu
Zpracovatel projektu			
Objednatel			
Dodavatel			Zakázkové číslo
Rozpočtoval			Počet listů
ROZPOČTOVÉ NÁKLADY			
Základní rozpočtové náklady		Ostatní rozpočtové náklady	
	HSV celkem	470 787	0
Z	PSV celkem	40 141	
R	M práce celkem	0	
N	M dodávky celkem	0	
	ZRN celkem	510 928	
	HZS	3 630	
	ZRN+HZS	514 558	Ostatní náklady neuvedené 0
	ZRN+ost.náklady+HZS	514 558	Ostatní náklady celkem 0
Vypracoval	Za zhotovitele		Za objednatele
Jméno :	Jméno : <i>146 JAN HOUZ</i>		Jméno :
Datum :	Datum : 		Datum :
Podpis :	Podpis: 		Podpis:
Základ pro DPH	21,0 %		514 558 Kč
DPH	21,0 %		108 057 Kč
Základ pro DPH	0,0 %		0 Kč
DPH	0,0 %		0 Kč
CENA ZA OBJEKT CELKEM			622 615 Kč

Poznámka :

Stavba :	2016/173 OO PCR Boršov nad Vltavou	Rozpočet :	01
Objekt :	01 Odvodnění kolem objektu, oprava soklu		Odvodnění kolem objektu, oprava soklu

REKAPITULACE STAVEBNÍCH DÍLŮ

Stavební díl	HSV	PSV	Dodávka	Montáž	HZS
1 Zemní práce	94 673	0	0	0	0
18 Povrchové úpravy terénu	27 747	0	0	0	0
2 Základy a zvláštní zakládání	44 226	0	0	0	0
5 Komunikace	39 186	0	0	0	0
61 Úpravy povrchů vnitřní	18 588	0	0	0	0
62 Úpravy povrchů vnější	67 546	0	0	0	0
63 Podlahy a podlahové konstrukce	7 632	0	0	0	0
8 Trubní vedení	33 638	0	0	0	0
91 Doplnující práce na komunikaci	25 527	0	0	0	0
93 Dokončovací práce inženýrských staveb	7 663	0	0	0	0
94 Lešení a stavební výtahy	1 750	0	0	0	0
95 Dokončovací konstrukce na pozemních stavb	2 559	0	0	0	3 630
96 Bourání konstrukcí	56 058	0	0	0	0
99 Staveništní přesun hmot	43 996	0	0	0	0
711 Izolace proti vodě	0	15 682	0	0	0
721 Vnitřní kanalizace	0	18 873	0	0	0
784 Malby	0	5 585	0	0	0
CELKEM OBJEKT	470 787	40 141	0	0	3 630

Soupis prací

Stavba :	2016/173 OO PCR Boršov nad Vítavou	Rozpočet: 01
Objekt :	01 Odvodnění kolem objektu, oprava soklu	Odvodnění kolem objektu, oprava soklu

P.č.	Číslo položky	Název položky	MJ	množství	cena / MJ	celkem (Kč)
Díl: 1						
Zemní práce						
1	132201110R00	Hloubení rýh š.do 60 cm v hor.3 do 50 m3, STROJNĚ výkop pro rýhu napojení do vsaku:10*0,6*1,5	m3	9,00 9,00	518,00	4 662,00
2	132201119R00	Příplatek za lepivost - hloubení rýh 60 cm v hor.3 9/2	m3	4,50 4,50	115,00	517,50
3	133201101R00	Hloubení šachet v hor.3 do 100 m3 výkop pro vsak:2*2*1,5	m3	6,00 6,00	748,00	4 488,00
4	133201109R00	Příplatek za lepivost - hloubení šachet v hor.3 6/2	m3	3,00 3,00	133,00	399,00
5	139601102R00	Ruční výkop jam, rýh a šachet v hornině tř. 3 ruční vykopávky, po odbourání beton.mazanin: prostor za garáží:17,2*0,7*0,2 plocha u vstupu:(3,8*3,8+3,6*1,8+0,5*0,9)*0,2+2 prohloubení pro kanalizaci - prostor u vstupu a za garáží:(4+7,8)*0,5*0,7 východní strana:11,5*0,5*0,9+12*0,65*0,6 severní strana:15,3*0,5*0,9+15,3*0,2*1+3 západní strana:12,9*0,5*0,9+12,9*0,2*1+2,8*0,3*0,9+1	m3	45,75 2,41 6,27 4,13 9,86 12,95 10,14	403,00	18 438,46
6	151101101R00	Pažení a rozeptění stěn rýh - příložené - hl.do 2 m prohloubení pro kanalizaci - prostor u vstupu a za garáží:(4+7,8)*1 východní strana:11,5*1+8 severní strana:16,3*1+5 západní strana:12,9*1+0,7*1+5	m2	71,20 11,80 19,50 21,30 18,60	118,00	8 401,60
7	151101111R00	Odstranění pažení stěn rýh - příložené - hl. do 2 m 71,2	m2	71,20 71,20	26,00	1 851,20
8	161101501R00	Svislé přemístění výkopku z hor. 1-4 ruční 45,753	m3	45,75 45,75	60,00	2 745,18
9	162201203R00	Vodorovné přemístění výkopku, kolečko hor.1-4, do 10m 45,753	m3	45,75 45,75	163,00	7 457,74
10	162201210R00	Příplatek za dalš. 10 m, kolečko, výkop. z hor.1- 4 45,753*2	m3	91,51 91,51	127,00	11 621,26
11	162701105R00	Vodorovné přemístění výkopku z hor.1-4 do 10000 m výkopek celkem:45,753+9+6 odečet výkopku pro zpětné záস্যy:-6,6 dovoz ornice:23,43	m3	77,58 60,75 -6,60 23,43	139,00	10 784,04
12	162701109R00	Příplatek k vod. přemístění hor.1-4 za další 1 km do 15km:77,583*5	m3	387,92 387,92	14,00	5 430,81
13	174101101R00	Zásyp jam, rýh, šachet se zhutněním zpětný záস্য potrubí napojení do vsaku, po obsypu pískem:10*0,6*1,1	m3	6,60 6,60	91,00	600,60
14	175101101RT2	Obsyp potrubí bez prohození sypaniny s dodáním štěrkopísku frakce 0 - 22 mm obsyp kanalizace pískem - prostor u vstupu a za garáží:(4+7,8)*0,5*0,7 obsyp kanalizace pískem: severní strana:16,2*0,2*0,95 obsyp potrubí napojení do vsaku:10*0,6*0,4	m3	9,61 4,13 3,08 2,40	863,00	8 291,70
15	181101111R00	Úprava pláně v záfezech se zhutněním - ručně dna ručních vykopávek: prostor za garáží:17,2*0,7 plocha u vstupu:3,8*3,8+3,6*1,8+0,5*0,9	m2	67,54 12,04 21,37	36,00	2 431,44

Soupis prací

Stavba :	2016/173 OO PCR Boršov nad Vltavou	Rozpočet: 01
Objekt :	01 Odvodnění kolem objektu, oprava soklu	Odvodnění kolem objektu, oprava soklu

P.č.	Číslo položky	Název položky	MJ	množství	cena / MJ	celkem (Kč)
		východní strana:11,5*0,5+12*0,65		13,55		
		severní strana:15,3*0,5+15,3*0,2		10,71		
		západní strana:12,9*0,5+12,9*0,2+2,8*0,3		9,87		
16	199000002R00	Poplatek za skládku horniny 1- 4	m3	54,15	121,00	6 552,51
		54,153		54,15		
Celkem za		1 Zemní práce				94 673,04
Díl: 18		Povrchové úpravy terénu				
17	180402111R00	Založení trávníku parkového výsevem v rovině	m2	142,00	27,00	3 834,00
		oprava zelených ploch kolem objektu:15*2+19*2+13*2+10*2+6*2*2+2*2		142,00		
18	181301102R00	Rozprostření ornice, rovina, tl. 10-15 cm, do 500m2	m2	142,00	42,00	5 964,00
		oprava zelených ploch kolem objektu:15*2+19*2+13*2+10*2+6*2*2+2*2		142,00		
19	182001121R00	Plošná úprava terénu, nerovnosti do 15 cm v rovině	m2	142,00	34,00	4 828,00
		142		142,00		
20	00572400	Směs travní parková I. běžná zátěž	kg	10,65	121,00	1 288,65
		142*0,075		10,65		
21	10364200	Ornice pro pozemkové úpravy	m3	23,43	505,00	11 832,15
		142*0,15*1,1		23,43		
Celkem za		18 Povrchové úpravy terénu				27 746,80
Díl: 2		Základy a zvláštní zakládání				
22	211561111R00	Výplň odvodňovacích žeber kam. hrubě drcen. 16 mm	m3	26,55	1 265,00	33 588,28
		obsyp drenáže :				
		východní strana:11,5*0,5*0,8+1		5,60		
		severní strana:15,3*0,5*0,8+1,5		7,62		
		západní strana:12,9*0,5*0,8+2,8*0,3*0,8+1,5		7,33		
		zásyp vsaku:2*2*1,5		6,00		
23	211971110R00	Opláštění žeber z geotextilie o sklonu do 1 : 2,5	m2	135,63	25,00	3 390,75
		opláštění drenáže :				
		východní strana:11,5*2,7		31,05		
		severní strana:15,3*2,7		41,31		
		západní strana:12,9*2,7+2,8*2,3		41,27		
		vsak:(2*2*2+1,5*2*4)*1,1		22,00		
24	212532111R00	Lože travivodu z kameniva hrub. drceného, 16-32 mm	m3	2,67	1 020,00	2 722,38
		lože drenáže :				
		východní strana:11,5*0,5*0,1+0,2		0,78		
		severní strana:15,3*0,5*0,1+0,2		0,97		
		západní strana:12,9*0,5*0,1+2,8*0,3*0,1+0,2		0,93		
25	212753114R00	Montáž ohebné dren. trubky do rýhy DN 100, bez lože	m	39,70	13,00	516,10
		potrubí drenáže :				
		východní strana:11,5		11,50		
		severní strana:15,3		15,30		
		západní strana:12,9		12,90		
26	28611233	Trubka PVC-U drenážní flexibilní d 100 mm	m	41,00	27,00	1 107,00
		41		41,00		
27	28611283.A	Spojka PVC d 100 mm pro ohebné drenážní trubky	kus	6,00	36,00	216,00
		6		6,00		
28	69366198	Geotextilie 300 g/m2 š. 200cm 100% PP	m2	149,19	18,00	2 685,47
		135,63*1,1		149,19		
Celkem za		2 Základy a zvláštní zakládání				44 225,98
Díl: 5		Komunikace				

Soupis prací

Stavba :	2016/173 OO PCR Boršov nad Vítavou	Rozpočet: 01
Objekt :	01 Odvodnění kolem objektu, oprava soklu	Odvodnění kolem objektu, oprava soklu

P.č.	Číslo položky	Název položky	MJ	množství	cena / MJ	celkem (Kč)
29	564861111R00	Podklad ze štěrkodrti po zhutnění tloušťky 20 cm prostor za garáží: 17,2*0,4+17,2*0,15 plocha u vstupu: 3,8*3,8+3,6*1,8+0,5*0,9	m2	30,83 9,46 21,37	163,00	5 025,29
30	564871111R00	Podklad ze štěrkodrti po zhutnění tloušťky 25 cm podklad pod odvod. žlabovky na východní straně: 11,9*0,7	m2	8,33 8,33	211,00	1 757,63
31	581114113R00	Kryt z betonu komunikací pro pěší tloušťky 10 cm prostor za garáží: 17,2*0,15+0,5*0,6	m2	2,88 2,88	386,00	1 111,68
32	596215021R00	Kladení zámkové dlažby tl. 6 cm do drtě tl. 4 cm V položce jsou zakalkulovány i náklady na dodání hmot pro lože a na dodání materiálu na výplň spár. prostor za garáží: 17,2*0,4 plocha u vstupu: 3,8*3,8+3,6*1,8+0,5*0,9	m2	28,25 6,88 21,37	199,00	5 621,75
33	596215024R00	Příplatek za kladení dlažby tl. 6 cm, drť, do 50 m2	m2	28,25 28,25	24,00	678,00
34	596291111R00	Řezání zámkové dlažby tl. 60 mm 17,2+0,4+7,4+2,3+2,7+0,5+2	m	32,50 32,50	121,00	3 932,50
35	597072102RT1	Žlab odvodňovací polymerbetonový, dl. 1000 mm, A15 světlá šířka 100 mm, výška 150-200 mm, spád 0,5% Položka je určena pro montáž a dodávku odvodňovacího žlabu z polymerického betonu s integrovanou ochranou hran z oceli s těsnicí drážkou včetně osazení do betonového lože C 12/15. Žlab slouží k odvedení povrchové vody ze zpevněných ploch. Zatížení A15. Stavební výška 150-200 mm se spádem 0,5 %, světlá šířka žlabu 100 mm, délka 1000 mm. dvod. žlaby: 17	kus	17,00 17,00	719,00	12 223,00
36	597072105R00	Čelní stěna plná pro žlab, výšky 150-250 mm Položka je určena pro osazení a dodávku čela s ocelovou-pozink. hranou. Čelo je určeno pro žlabu stavební výšky 150-250 mm.	kus	2,00 2,00	133,00	266,00
37	597072111RT2	Krycí rošt žlabu, zatížení A 15, dl. 1000 mm rošt mřížkový, pozinkovaná ocel, oka 30/10 Položka je určena pro osazení a dodávku krycího roštu z pozinkované oceli. Zatížení A 15. Stavební délka 1000 mm, světlá šířka 100 mm.	kus	17,00 17,00	229,00	3 893,00
38	597091161RS1	Aretace roštu zatížení A 15, pozink. ocel Položka je určena pro osazení a dodávku aretace krycího roštu z pozinkované oceli. Zatížení A 15.	kus	34,00 34,00	19,00	646,00
39	59245308	Dlažba betonová zámková přírodní 20x10x6cm	m2	29,00 29,00	139,00	4 031,00
Celkem za		5 Komunikace				39 185,85
Díl: 61	Upravy povrchů vnitřní					
40	610991111R00	Zakrývání výplní vnitřních otvorů 0,9*2*2+10	m2	13,60 13,60	30,00	408,00
41	612434133RT2	Omitkový sanační systém, třívrstvý kompletní sanační systém Sanační systém je určen pro všechny stupně vlhkosti a zasolení zdiva. Systém je tvořen sanačním podhozem tl. 10 mm, sanační jádrovou omítkou tl. 20 mm a jemnou štukovou omítkou tl. 3 mm. vnitřní sanační omítky: sklad zadržovaných věcí: (4,07*2+3*2-0,8)*1 technická místnost: (1,5+2,61+2,75)*1	m2	20,20 13,34 6,86	900,00	18 180,00
Celkem za		61 Upravy povrchů vnitřní				18 588,00
Díl: 62	Upravy povrchů vnější					
42	620991121R00	Zakrývání výplní vnějších otvorů z lešení 0,6*0,6*2+1*2*2	m2	4,72 4,72	34,00	160,48
43	622432112R00	Omitka stěn vnější mozaiková, střednězrnná vč. penetrace Dekoratívni omítka na bázi akrylátových pryskyřic, nanáší se na podkladní nátěr. Je vysoce mechanicky odolná, vodoodpudivá, snadno udržovatelná, omyvatelná, odolná povětrnostním vlivům a průmyslovým zplodinám.	m2	66,49	534,00	35 505,66

Soupis prací

Stavba :	2016/173 OO PČR Boršov nad Vltavou	Rozpočet: 01
Objekt :	01 Odvodnění kolem objektu, oprava soklu	Odvodnění kolem objektu, oprava soklu

P.č.	Číslo položky	Název položky	MJ	množství	cena / MJ	celkem (Kč)
		Spotřeba 6 kg/m ² .				
		mozaiková omítka soklu:2,3*0,3+(4,9+17,2)*0,7+8		24,16		
		(0,5+2,6+12,8)*0,7+15,3*1+12,4*1+0,3*1+0,2*1+3		42,33		
44	622451103R00	Zatření spár zdiva z cihel nebo kamene	m ²	66,49	60,00	3 989,40
		66,49		66,49		
45	622451131R00	Omítka vnější stěn, MC, hladká, složitost 1 - 2	m ²	66,49	302,00	20 079,98
		omítka pod mozaikovou omítku:2,3*0,3+(4,9+17,2)*0,7+8		24,16		
		(0,5+2,6+12,8)*0,7+15,3*1+12,4*1+0,3*1+0,2*1+3		42,33		
46	622461151R00	Omítka vnější stěn břizolit, škrábaná, slož. 1 - 2	m ²	10,00	781,00	7 810,00
		omítka nad soklem - odhad:10		10,00		
	Celkem za	62 Úpravy povrchů vnější				67 545,52
Díl: 63		Podlahy a podlahové konstrukce				
47	639571210R00	Okapový chodník podél budovy z kačírku tl. 100 mm	m ²	28,69	266,00	7 631,54
		obsyp objektu kačírkem:				
		východní strana:11,5*0,5		5,75		
		severní strana:15,3*0,5+5		12,65		
		západní strana:12,9*0,5+2,8*0,3+3		10,29		
	Celkem za	63 Podlahy a podlahové konstrukce				7 631,54
Díl: 8		Trubní vedení				
48	892571111R00	Zkouška těsnosti kanalizace DN do 200, vodou	m	41,50	24,00	996,00
		31,5+10		41,50		
49	892573111R00	Zabezpečení konců kanal. potrubí DN do 200, vodou	úsek	1,00	604,00	604,00
		1		1,00		
50	892855112R00	Kontrola kanalizace TV kamerou do 50 m	m	40,00	60,00	2 400,00
		kamerová zkouška kanalizace:20*2		40,00		
51	895941311RT2	Zřízení vpustí uliční z dílců včetně dodávky dílců pro uliční vpustí	kus	1,00	7 849,00	7 849,00
		dvorní vpust:1		1,00		
52	899203111RT2	Osazení mříží litinových s rámem do 150 kg včetně dodávky vtokové mříže 500 x 500 mm, C250	kus	1,00	3 381,00	3 381,00
		Položka je určena pro osazení mříží litinových včetně rámu a košů na bahno. V položkách jsou zakalkulovány náklady na dodání mříže stružkové 500x500mm.				
		V položce jsou zakalkulovány i náklady na cementovou maltu.				
		dvorní vpust:1		1,00		
53	899711122R00	Fólie výstražná pro kanalizaci z PVC, šířka 30 cm	m	41,50	10,00	415,00
		31,5+10		41,50		
54	894431211RAA	Šachta, D 400 mm, dl.šach.roury 1,5 m, přímá dno PP KG D 110 mm, poklop litina 12,5 t	kus	3,00	4 468,00	13 404,00
		Osazení plastového dna, osazení korugované šachtové roury, vložení těsnění, osazení šachtové teleskopické roury a litinového poklopu.				
		šachty drenáže:3		3,00		
55	894431212RAA	Šachta, D 400 mm, dl.šach.roury 1,5 m, sběrná dno PP KG D 110 mm, poklop litina 12,5 t	kus	1,00	4 589,00	4 589,00
		Osazení plastového dna, osazení korugované šachtové roury, vložení těsnění, osazení šachtové teleskopické roury a litinového poklopu.				
		šachta drenáže:1		1,00		
	Celkem za	8 Trubní vedení				33 638,00
Díl: 91		Doplňující práce na komunikaci				
56	916561111R00	Osazení záhon.obrubníků do lože z C 12/15 s opěrou	m	45,20	155,00	7 006,00
		obruba:				
		plocha u vstupu:3,8		3,80		
		východní strana:11,5		11,50		
		severní strana:16,3		16,30		

Soupis prací

Stavba :	2016/173 OO PCR Boršov nad Vltavou	Rozpočet: 01
Objekt :	01 Odvodnění kolem objektu, oprava soklu	Odvodnění kolem objektu, oprava soklu

P.č.	Číslo položky	Název položky	MJ	množství	cena / MJ	celkem (Kč)
		západní strana:12,9+0,7		13,60		
57	918101111R00	Lože pod obrubníky nebo obruby dlažeb z C 12/15 45,2*0,15*0,15+1,2	m3	2,22 2,22	2 717,00	6 023,59
58	919731112R00	Zarovnání styčné plochy z betonu tl. do 15 cm 25,3	m	25,30 25,30	181,00	4 579,30
59	919735123R00	Řezání stávajícího betonového krytu tl. 10 - 15 cm řezání stáv.beton.plochy:17,2+0,7+1,4+6	m	25,30 25,30	199,00	5 034,70
60	59217512	Obrubník betonový zahradní přírodní 50x5x20 cm 45,2*2+2,6	kus	93,00 93,00	31,00	2 883,00
Celkem za		91 Doplnující práce na komunikaci				25 526,59
Díl: 93		Dokončovací práce inženýrských staveb				
61	935112112R00	Osazení přík. žlabu do C8/10 tl.10 cm z beton.desek odvod.žlabovky na východní straně:11,9*0,7	m2	8,33 8,33	362,00	3 015,46
62	935112911R00	Příplatek za každý 1cm lože nad 10 cm beton 8,33*5	m2	41,65 41,65	24,00	999,60
63	59227515	Žlabovka betonová 50/65/16 12*2	kus	24,00 24,00	152,00	3 648,00
Celkem za		93 Dokončovací práce inženýrských staveb				7 663,06
Díl: 94		Lešení a stavební výtahy				
64	941955001R00	Lešení lehké pomocné, výška podlahy do 1,2 m 25	m2	25,00 25,00	70,00	1 750,00
Celkem za		94 Lešení a stavební výtahy				1 750,00
Díl: 95		Dokončovací konstrukce na pozemních stavbách				
65	952901111R00	Vyčištění budov o výšce podlaží do 4 m závěrečný úklid:3*4,1+1,3*5,6+2,6*2,75+3*1,5+1*0,3+15	m2	46,53 46,53	42,00	1 954,26
66	9501Rpol	Oprava obnažené části bleskosvodu (očistění a nátěr) 5	kus	5,00 5,00	121,00	605,00
67	909 R00	Hzs-nezmeřitelné stavební práce různé drobné pomocné práce:15	h	15,00 15,00	242,00	3 630,00
Celkem za		95 Dokončovací konstrukce na pozemních stavbách				6 189,26
Díl: 96		Bourání konstrukcí				
68	965042141R00	Bourání mazanin betonových tl. 10 cm, nad 4 m2 stáv.betoný podél objektu:(17,2*0,7+3,8*3,8+3,6*1,8+0,5*0,9+11,3*0,5+15,3*0,5+12,8*0,5) *0,1 2,8*0,3*0,1+1,5	m3	6,90 5,31 1,58	1 389,00	9 577,16
69	969021121R00	Vybourání kanalizačního potrubí DN do 200 mm stá.kanalizace:2	m	2,00 2,00	151,00	302,00
70	976085311R00	Vybourání kanal.rámů a poklopů plochy do 0,6 m2 stáv.vpusť:1	kus	1,00 1,00	60,00	60,00
71	976092321R00	Vybourání odvodňovačů s odp. potrubím stáv.vpusť:1	kus	1,00 1,00	604,00	604,00
72	978013191R00	Otlučení omítek vnitřních stěn v rozsahu do 100 % s vškrabáním spár, s očistěním zdiva stáv.vnitřní omítky: sklad zadržovaných věcí:(4,07*2+3*2-0,8)*1 technická místnost:(1,5+2,61+2,75)*1	m2	20,20 13,34 6,86	37,00	747,40
73	978015291R00	Otlučení omítek vnějších MVC v složit.1-4 do 100 % s vškrabáním spár a s očistěním zdiva omítka pod stáv.keram.obkladem soklu:2,3*0,3+(4,9+17,2)*0,7+10 ostatní omítka soklů (tl.3cm - 2x):((0,5+2,6+12,8)*0,7+15,3*1+12,4*1+0,3*1+0,2*1)*2	m2	104,82 26,16 78,66	47,00	4 926,54

Soupis prací

Stavba :	2016/173 OO PCR Boršov nad Vltavou	Rozpočet: 01
Objekt :	01 Odvodnění kolem objektu, oprava soklu	Odvodnění kolem objektu, oprava soklu

P.č.	Číslo položky	Název položky	MJ	množství	cena / MJ	celkem (Kč)
74	978036191R00	Otlučení omítek břizolitových v rozsahu 100 % omítka nad soklem - odhad:10	m2	10,00 10,00	60,00	600,00
75	978059631R00	Odsekání vnějších obkladů stěn nad 2 m2 stáv.keram.obklad soklu:2,3*0,3+(4,9+17,2)*0,7+25	m2	41,16 41,16	105,00	4 321,80
76	979081111R00	Odvoz sutí a vybour. hmot na skládku do 1 km	t	26,72	213,00	5 690,68
77	979081121R00	Příplatek k odvozu za každý další 1 km	t	374,04	22,00	8 228,78
78	979082111R00	Vnitrostaveništní doprava sutí do 10 m	t	26,72	256,00	6 839,51
79	979082121R00	Příplatek k vnitrost. dopravě sutí za dalších 5 m	t	53,43	29,00	1 549,58
80	979093111R00	Uložení sutí na skládku bez zhutnění	t	26,72	12,00	320,60
81	979990001R00	Poplatek za skládku stavební sutí	t	26,72	460,00	12 289,74
Celkem za		96 Bourání konstrukcí				56 057,78
Díl:	99	Staveništní přesun hmot				
82	999281105R00	Přesun hmot pro opravy a údržbu do výšky 6 m	t	161,75	272,00	43 995,76
Celkem za		99 Staveništní přesun hmot				43 995,76
Díl:	711	Izolace proti vodě				
83	711823121RT3	Montáž nopové fólie svíse včetně dodávky fólie nopová fólie podél objektu: prostor za garáží:17,2*0,45 plocha u vstupu:(4,9+2,3+2,7+0,5+2)*0,45 východní strana:11,5*1,2 severní strana:15,3*1,2 západní strana:12,4*1,2+0,3*1,2+0,2*1,2	m2	60,96 7,74 5,58 13,80 18,36 15,48	103,00	6 278,88
84	711823129RT2	Montáž ukončovací lišty k nopové fólii včetně dodávky lišty lišta nopové fólie podél objektu: prostor za garáží:17,2 plocha u vstupu:4,9+2,3+2,7+0,5+2 východní strana:11,5 severní strana:15,3 západní strana:12,4+0,3+0,2	m	69,30 17,20 12,40 11,50 15,30 12,90	127,00	8 801,10
85	998711201R00	Přesun hmot pro izolace proti vodě, výšky do 6 m	%	162,40	3,71	602,50
Celkem za		711 Izolace proti vodě				15 682,48
Díl:	721	Vnitřní kanalizace				
86	721176222R00	Potrubí PVC svodné (ležaté) v zemi D 110 x 3,2 mm vč.tvarovek (kolena, odboček, přechodů apod.) potrubí v prostor u vstupu a za garáží:4+7,8+0,7*2 potrubí na severní straně:16,3+0,5 potrubí napojení odvod.žlabu:1,5	m	31,50 13,20 16,80 1,50	374,00	11 781,00
87	721176223R00	Potrubí KG svodné (ležaté) v zemi D 125 x 3,2 mm vč.tvarovek (kolena, odboček, přechodů apod.) potrubí napojení do vsaku:10	m	10,00 10,00	441,00	4 410,00
88	72101Rpol	Montáž lapače střešních splavenin vč.obetonování a napojení na kanalizaci nové geigry:2	kus	2,00 2,00	725,00	1 450,00
89	55243550	Lapač střešních splavenin DN 100 nové geigry:2	kus	2,00 2,00	580,00	1 160,00
90	998721102R00	Přesun hmot pro vnitřní kanalizaci, výšky do 12 m	t	0,13	543,00	72,41
Celkem za		721 Vnitřní kanalizace				18 873,41
Díl:	784	Malby				
91	784191101R00	Penetrace podkladu univerzální 1x pouze nové omítky:20,2	m2	20,20 20,20	13,00	262,60
92	784195212R00	Malba tekutá, bílá, 2 x nové omítky:20,2	m2	136,47 20,20	39,00	5 322,25

Soupis prací

Stavba :	2016/173 OO PCR Boršov nad Vltavou	Rozpočet: 01
Objekt :	01 Odvodnění kolem objektu, oprava soklu	Odvodnění kolem objektu, oprava soklu

P.č.	Číslo položky	Název položky	MJ	množství	cena / MJ	celkem (Kč)
		sklad zadržovaných věcí:(4,07*2+3*2)*1,8-0,8*1-1,2*0,6		23,93		
		technická místnost:(2,61*2+2,75*2)*1,8-0,8*2-0,6*0,6		17,34		
		ostatní:75		75,00		
	Celkem za	784 Malby				5 584,85

Čj. KRPC-58461/ČJ-2016-0200VO-VZBA

DODATEK č. 1

ke smlouvě o dílo ze dne 1. listopadu 2016

dle § 2586 zákona č. 89/2012 Sb., občanského zákoníku

I.

Smluvní strany

1. Objednatel

Česká republika - Krajské ředitelství policie Jihočeského kraje,
se sídlem Lannova tř. 193/26, 370 74 České Budějovice.

Zastoupená plk. Mgr. Ing. Ivanem Fantou, náměstkem ředitele Krajského ředitelství policie Jihočeského kraje.

IČ: 75151511

Bankovní spojení: ČNB České Budějovice

Číslo účtu: 

2. Zhotovitel

společnost: HORA s.r.o.

sídlo: Tržní 274, 390 01 Tábor

zastoupený: Ing. Janem Horou, jednatelem společnosti

IČO: 26015889

DIČ: CZ26015889

Bankovní spojení: KB a.s. pobočka Tábor

Číslo účtu: 

Telefon/fax: +420 381 297 122

E-mail: 

Zapsán v obchodním rejstříku, vedeným Krajským soudem v Českých Budějovicích, oddíl C, vložka 9094.

II.

Předmět dodatku č. 1

Předmětem tohoto dodatku č. 1 k původní smlouvě je úprava stavebních prací, dodávek a služeb, jejichž potřeba vznikla až po započetí prací zhotovitelem, kdy byly zjištěny nedostatky ve stávajícím základovém zdivu. Jedná se zejména o doplnění základového zdiva v místě výdutí (kaveren), které je nutno staticky zajistit dobetonováním a současně o provedení stěny z vodotěsného betonu na části východní fasády, jako prodloužení stávajícího opěrného zdiva u garáže. Předmětné práce jsou nezbytné pro řádné dokončení díla. Specifikace a rozsah nezbytných dalších prací je vyjádřena přílohou tohoto dodatku.

III.

Cena díla

Současně s navýšením prací dle předchozího odstavce se smluvní strany dohodly i na změně ceny původního díla:

Původní cena díla 529 049,00 Kč

Cena dle dodatku č. 1 48 656,40 Kč

Cena celkem 577 705,40 Kč

DPH 21%

Cena celkem za celé dílo vč. DPH 699 023,24 Kč

S I o v y : Šestsetdevadesátdevěttisícdvacettřikorunčeských.

Čj. KRPC-58461/ČJ-2016-0200VO-VZBA

IV.

Závěrečná ustanovení

1. Ostatní ustanovení původní smlouvy zůstávají beze změny.
2. Dodatek č. 1 nabývá platnosti a účinnosti dnem jejího podepsání oprávněnými osobami za obě smluvní strany.
3. Dodatek č. 1 je sepsán ve čtyřech stejnopisech, z nichž tři obdrží objednatel a jeden zhotovitel.

Přílohy: Příloha č. 1: Soupis prací dodávek a služeb
Příloha č. 2: Fotodokumentace – 2 fotografie

V Českých Budějovicích

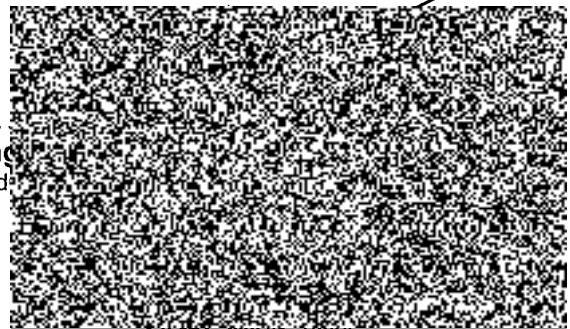
dne: 23 -11- 2016



.....
plk. Mgr. Ing. Ivan Faňa
náměstek ředitele Krajského ředitelství policie JČK

V Táboře

dne: 23. 11. 2016



.....
Ing. Jan Hora
jednatel

Tržní 274 • 390 01 Tábor
IČ: 26015889 • DIČ: CZ26015889
Ing. Jan Hora • jednatel

Položkový rozpočet stavby

Stavba: **80016010 OOP Boršov nad Vítavou oprava soklového zdiva**

Objednatel:

IČO:

DIČ:

Zhotovitel: **HORA s.r.o.**
Tržní 274
391 02 Tábor

IČO: **26015889**

DIČ: **CZ26015889**

Rozpis ceny

Celkem

HSV			48 656,40
PSV			0,00
MON			0,00
Vedlejší náklady			0,00
Ostatní náklady			0,00
Celkem			48 656,40

Rekapitulace daní

Základ pro sníženou DPH	15 %		0,00 CZK
Snížená DPH	15 %		0,00 CZK
Základ pro základní DPH	21 %		48 656,40 CZK
Základní DPH	21 %		10 217,84 CZK
Zaokrouhlení			0,00 CZK

Cena celkem s DPH

58 874,24 CZK

v Boršově 4/VLT.

dne

21.11.2016



POLICIE ČESKÉ REPUBLIKY
 KRAJSKÉ ŘEDITELSTVÍ POLICIE
 JIHOČESKÉHO KRAJE 109
 POŠTOVNÍ PŘÍHRÁDKA 126
 370 74 ČESKÉ BUDĚJOVICE

Za objednatele



Rekapitulace dílčích částí

Číslo	Název	Základ pro sníženou DPH	Základ pro základní DPH	DPH celkem	Cena celkem	%
01	Objekt	0	48 656	10 218	58 874	100
ZL01	Změnový list č. 1 - vícepráce	0	128 194	26 921	155 115	263
ZL01	Změnový list č. 1-méněpráce	0	-79 537	-16 703	-96 240	-163
Celkem za stavbu		0	48 656	10 218	58 874	100

Rekapitulace dílů

Číslo	Název	Typ dílu			Celkem	%
1	Zemní práce	HSV			12 142,13	25
2	Základy a zvláštní zakládání	HSV			38 419,37	79
3	Svislé a kompletní konstrukce	HSV			2 140,00	4
5	Komunikace	HSV			-2 117,32	-4
61	Úpravy povrchů vnitřní	HSV			2 700,00	6
62	Úpravy povrchů vnější	HSV			-16 556,01	-34
8	Trubní vedení	HSV			-11 336,00	-23
96	Bourání konstrukcí	HSV			6 884,58	14
99	Staveništní přesun hmot	HSV			5 562,57	11
D96	Přesuny suti a vybouraných hmot	PSU			10 817,08	22
Cena celkem					48 656,40	100

Položkový rozpočet

S:	80016010	OOP Boršov nad Vltavou oprava soklového zdiva
O:	01	Objekt
R:	ZL01	Změnový list č. 1-méněpráce

P.č.	Číslo položky	Název položky	MJ	množství	cena / MJ	Celkem
Díl:	1	Zemní práce				-10 496,50
	1	133201101R00 Hloubení šachet v hor.3 do 100 m3 výkop pro vsak - změna : -1*(2*2*1,5)	m3	-6,00000	748,00	-4 488,00
	2	133201109R00 Příplatek za lepivost - hloubení šachet v hor.3 -1*6/2	m3	-3,00000	133,00	-399,00
	3	139601102R00 Ruční výkop jam, rýh a šachet v hornině tř. 3 prostor za garáží - neprovedeno : -1*(17,2*0,7*0,2)	m3	-2,40800	403,00	-970,42
	4	161101501R00 Svislé přemístění výkopku z hor. 1-4 ruční	m3	-3,00000	60,00	-180,00
	5	162201203R00 Vodorovné přemístění výkopku, kolečko hor.1-4, do 10m	m3	-3,00000	163,00	-489,00
	6	162201210R00 Příplatek za další 10 m, kolečko, výkop. z hor.1- 4 -3*2	m3	-6,00000	127,00	-762,00
	7	162701105R00 Vodorovné přemístění výkopku z hor.1-4 do 10000 m -1*(6+2,408)	m3	-8,40800	139,00	-1 168,71
	8	162701109R00 Příplatek k vod. přemístění hor.1-4 za další 1 km -1*(8,408*5)	m3	-42,04000	14,00	-588,56
	9	181101111R00 Úprava pláně v zářezech se zhuťněním - ručně Prostor za garáží - neprovedeno : -1*(17,2*0,7)	m2	-12,04000	36,00	-433,44
	10	199000002R00 Poplatek za skládku horniny 1- 4	m3	-8,40800	121,00	-1 017,37
Díl:	5	Komunikace				-2 117,32
	11	564861111R00 Podklad ze šterkodrti po zhuťnění tloušťky 20 cm Prostor za garáží - neprovedeno : -1*(17,2*0,4)	m2	-6,88000	163,00	-1 121,44
	12	581114113R00 Kryt z betonu komunikací pro pěší tloušťky 10 cm prostor za garáží - neprovedeno : -(17,2*0,15)	m2	-2,58000	386,00	-995,88
Díl:	62	Úpravy povrchů vnější				-35 505,66
	13	622432112R00 Omítka stěn vnější mozaiková, střednězrná vč.penetrace neprovedeno : -66,49	m2	-66,49000	534,00	-35 505,66
Díl:	8	Trubní vedení				-11 336,00
	14	892855112R00 Kontrola kanalizace TV kamerou do 50 m neprovedeno : -40	m	-40,00000	60,00	-2 400,00
	15	894431211RAA Šachta, D 400 mm, dl.šach.roury 1,5 m, přímá dno PP KG D 110 mm, poklop litina 12.5 t neprovedeno : -2	kus	-2,00000	4 468,00	-8 936,00
Díl:	96	Bourání konstrukcí				-7 376,98
	16	965042141R00 Bourání mazanin betonových tl. 10 cm, nad 4 m2 stav.betony podél objektu-změna : - 1*(17,2*0,7+3,8*3,8+3,6*1,8+0,5*0,9+11,3*0,5+15,3*0,5+ 12,8*0,5)*0,1	m3	-5,31100	1 389,00	-7 376,98
Díl:	99	Stavební přesun hmot				-1 114,25
	17	999281105 Přesun hmot pro opravy a údržbu do výšky 6 m	t	-4,09649	272,00	-1 114,25
Díl:	D96	Přesuny suti a vybouraných hmot				-11 590,72
	18	979081111 Odvoz suti a vybour. hmot na skládku do 1 km	t	-11,68420	213,00	-2 488,73
	19	979081121 Příplatek k odvozu za každý další 1 km	t	-11,68420	22,00	-257,05
	20	979082111 Vnitrostavební doprava suti do 10 m	t	-11,68420	256,00	-2 991,16
	21	979082121 Příplatek k vnitrost. dopravě suti za dalších 5 m	t	-11,68420	29,00	-338,84
	22	979093111 Uložení suti na skládku bez zhuťnění	t	-11,68420	12,00	-140,21
	23	979990001 Poplatek za skládku stavební suti	t	-11,68420	460,00	-5 374,73

Celkem	-79 537,43
---------------	-------------------

Položkový rozpočet

S:	80016010	OOP Boršov nad Vltavou oprava soklového zdiva
O:	01	Objekt
R:	ZL01	Změnový list č. 1 - vícepráce

P.č.	Číslo položky	Název položky	MJ	množství	cena / MJ	Celkem
Díl:	1	Zemní práce				22 638,63
	1	132201110R00 Hloubení rýh š.do 60 cm v hor.3 do 50 m3, STROJNĚ	m3	6,25000	518,00	3 237,50
		doplnění odvodnění u vých. strany : 12,5*0,2*2,5		6,25000		
	2	132201119R00 Příplatek za lepivost - hloubení rýh 60 cm v hor.3	m3	3,12500	115,00	359,38
		doplnění odvodnění u vých. strany : 6,25/2		3,12500		
	3	133201101R00 Hloubení šachet v hor.3 do 100 m3	m3	8,00000	748,00	5 984,00
		nově přepočteno : (2*2*2)		8,00000		
	4	133201109R00 Příplatek za lepivost - hloubení šachet v hor.3	m3	4,00000	133,00	532,00
		8/2		4,00000		
	5	161101501R00 Svislé přemístění výkopku z hor. 1-4 ruční	m3	14,25000	60,00	855,00
		(6,25+8)		14,25000		
	6	162201203R00 Vodorovné přemíst. výkopku, kolečko hor.1-4, do 10m	m3	42,75000	163,00	6 968,25
		(6,25+8)*3		42,75000		
	7	162701105R00 Vodorovné přemístění výkopku z hor.1-4 do 10000 m	m3	14,25000	139,00	1 980,75
		6,25+8		14,25000		
	8	162701109R00 Příplatek k vod. přemístění hor.1-4 za další 1 km	m3	71,25000	14,00	997,50
		14,25*5		71,25000		
	9	199000002R00 Poplatek za skládku horniny 1- 4	m3	14,25000	121,00	1 724,25
Díl:	2	Základy a zvláštní zakládání				38 419,37
	10	274313511 Beton základových pasů prostý C 12/15	m3	1,73400	2 205,00	3 823,47
		severní strana doplnění z 50% : (15,9*0,6*0,2)/2		0,95400		
		západní strana doplnění z 50% : (13*0,6*0,2)/2		0,78000		
	11	279351101 Bednění stěn základových zdí, jednostranné-zřízení	m2	23,12000	320,00	7 398,40
		(15,9+13)*0,8		23,12000		
	12	279351102 Bednění stěn základových zdí, jednostranné-odstran	m2	23,12000	91,00	2 103,92
		Včetně očištění, vytřídění a uložení bednicího materiálu.				
	13	201101 Propojení stávajícího základového zdiva ocelovými trny	ks.	92,48000	121,00	11 190,08
		na chem. maltu				
		4 kusy trnů na 1m2 : (15,9+13,0)*0,8*4		92,48000		
	14	274323411RT4 Beton základ. pasů vodostavební C25/30, XC4	m3	5,75000	2 418,00	13 903,50
		doplnění odvodnění u vých. strany : 12,5*2,3*0,2		5,75000		
Díl:	3	Svislé a kompletní konstrukce				2 140,00
	15	311112320 Stěna z tvárnice ztraceného bednění Best, tl. 20 cm, zalití	m2	2,50000	856,00	2 140,00
		tvárnice betonem C 25/30		2,50000		
		doplnění odvodnění u vých. strany : 12,5*0,2				
Díl:	61	Úpravy povrchů vnitřní				2 700,00
	16	612434133RT2 Omítkový sanační systém, třívrstvý kompletní sanační	m2	3,00000	900,00	2 700,00
		systém				
		sklad zadržovaných věcí : 3*1		3,00000		
Díl:	62	Úpravy povrchů vnější				18 949,65
	17	622421143 Omítka vnější stěn, MVC, štuková, složitost 1-2	m2	66,49000	285,00	18 949,65
		náhrada za mozaiku : 66,49		66,49000		
Díl:	96	Bourání konstrukcí				14 261,56
	18	965042141R00 Bourání mazanin betonových tl. 10 cm, nad 4 m2	m3	10,26750	1 389,00	14 261,56
		nově přepočteno :		10,26750		
		(3,8*3,8+3,6*1,8+0,5*0,9+11,3*0,5+15,3*0,5+12,8*0,5)*0,25				
Díl:	99	Staveništní přesun hmot				6 676,82
	19	999281105 Přesun hmot pro opravy a údržbu do výšky 6 m	t	24,54713	272,00	6 676,82
Díl:	D96	Přesuny sutí a vybouraných hmot				22 407,80

20	979081111	Odvoz sutí a vybour. hmot na skládku do 1 km	t	22,58850	213,00	4 811,35
21	979081121	Příplatek k odvozu za každý další 1 km	t	22,58850	22,00	496,95
22	979082111	Vnitrostaveništní doprava sutí do 10 m	t	22,58850	256,00	5 782,66
23	979082121	Příplatek k vnitrost. dopravě sutí za dalších 5 m	t	22,58850	29,00	655,07
24	979093111	Uložení sutí na skládku bez zhutnění	t	22,58850	12,00	271,06
25	979990001	Poplatek za skládku stavební sutí	t	22,58850	460,00	10 390,71

Celkem

128 193,83

