

# Restaurátorský záměr

## Charakteristika předmětu

**Předmět restaurování:** Krucifix **Inventární číslo:** 9/97 **Autor díla:** Tzv.

skupina drobnomalby **Datace:** 1. čtvrtina 19. století

**Technika:** pravděpodobně masná tempera, podmalba na skle **Podložka:** skleněná tabule

**Rozměry:** malba i rám ve tvaru kříže - sklomalba: v = 23 cm, š = 12 cm;  
dřevěný kříž: v = 26,4 cm, š = 12 cm

**Zadavatel:** Muzeum v Bruntále

## Popis

Sklomalba ve tvaru kříže je adjustována do dřevěného korpusu krucifixu, který je povrchově upraven do tmavého tónu. Podmalba byla do rámu adjustována pomocí tenkých lišt.

V minulosti neprošla žádným zásahem. Malba je řešena celoplošně a je na ní vyobrazen Ježíš Kristus, který iluzivně přibit na kříž krucifixu. Je oděný do zlaté bederní roušky, na hlavě má trnovou korunu a nad ní zlatou svatozář. Nad hlavou Ježíše je černý nápis „INRI“ na zlatém podkladu. Pozadí výjevu je modré a zdobené bílými a oranžovými květy.

## Popis poškození

Povrchová úprava dřevěného korpusu je poškozená - na četných místech odřena. Na pravém rameni chybí část zakončovací lišty. V obličejové části, kde je sklo rozbité, je patrný otisk malby na dřevu.

Skleněná podložka je rozbitá na 5 střepů, které jsou uvolněné a jeden střep chybí (v oblasti Kristovi hlavy). Malba i skleněná podložka jsou silně znečištěny prachovým depozitem. Malba vykazuje stupeň střední až silné degradace, zřejmě absencí pojiv v pigmentech. Na některých místech je již malba zcela setřená.

## Návrh restaurátorských prací

1. Průzkum díla
2. Fotografická dokumentace stavu před, v průběhu a po restaurátorském zásahu
3. Demontáž
4. Zajištění havarijních částí malby
5. Čištění - mechanické i chemické - avers i revers skleněné podložky
6. Konsolidace barevné vrstvy
7. Izolační vrstva
8. Scelující lokální retuš
9. Lepení
10. Závěrečná konsolidace malby
11. Mechanické čištění korpusu
12. Tmelení a doplnění poškozených míst
13. Výměna původních adjustačních lišt za vyšší
14. Oprava původní lazury a doplnění lazury na nové lišty
15. Závěrečná povrchová úprava
16. Adjustáž s pomocí 1 mm silného skla, které bude chránit lepenou malbu

**Kalkulace nákladů**

Průzkum díla Restaurování díla Restaurátorská dokumentace Náklady na materiál Režie

**Cena celkem ..... 29. 300,- Kč včetně 15 % DPH.**

**Zpracovala:**

Mgr. Dana Modráčková, restaurátorka podmaleb na skle [REDACTED], 538

21 Slatiňany IČO 017 48 629

Mail: [REDACTED]

WEB: [restaurovani-podmalby-papir.cz](http://restaurovani-podmalby-papir.cz)

Tel. [REDACTED]

**Fotodokumentace poškozeného díla:**

**Současný stav poškození - celek**

**Detail poškození - rozbitá část**

Detail poškození rozbité části - uvolněné střeby, transfer barvy



Detail uvolněného střeby



#### Popis díla

Dřevěný profilovaný rám je povrchově upravený do tmavého tónu.  
Malba je řešena celoplošně. Zobrazuje klečícího u stromu a modlícího se Isidora s růžencem v sepnatých rukách. Vlevo je zobrazen oblak, na kterém je pohár. V pozadí je orající anděl se dvěma kořmi.

#### Popis poškození

V roce 1980 byl proveden konzervační zásah, který spočíval v nažehlení četných střepek na nové podložní sklo s vrstvou voskopryskyřičné směsi. Retuše byly provedeny temperovými barvami.

Na přední straně jsou na rámu obrazu četné stopy po biologickém napadení, které je již neaktivní. Povrchová úprava byla v minulosti provedena voskem.

Skleněná podložka sklamalby je rozbitá na mnoho střepek a mnoho částí chybí. Malba je silně poškozená zřejmě absencí pojiv v pigmentech, krakeluje, šupinkuje a na četných místech je setřelá.

#### Návrh restaurátorských prací

1. Průzkum díla
2. Fotografická dokumentace stavu před, v průběhu a po restaurátorském zásahu
3. Demontáž z rámu a demontáž střepek z voskopryskyřičné směsi
4. Zajištění havarijních částí
5. Čištění - mechanické i chemické
6. Konsolidace barevné vrstvy
7. Izolační vrstva
8. Scelující lokální a nápodobivá retuš
9. Závěrečná ochranná vrstva malby
10. Odstranění nečistot z lícové strany
11. Lepení a použití podložního skla na ochranu lepených spojů
12. Závěrečná úprava povrchu skleněné podložky
13. Mechanické čištění rámu
14. Tmelení poškozených míst
15. Oprava povrchové lazury
16. Závěrečná povrchová úprava
17. Adjustáž

#### Kalkulace nákladů

Průzkum díla Restaurování díla Restaurátorská dokumentace Náklady na materiál Adjustáž Režie  
**Cena celkem.....17.600,- Kč včetně 15% DPH.**

#### Zpracovala:

Mgr. Dana Modráčková, restaurátorka podmalby a papíru [redacted], 538 21 Slatiňany

Tel: [redacted]

web: [www.restaurovani-podmalby-papir.cz](http://www.restaurovani-podmalby-papir.cz)

IC 01748629

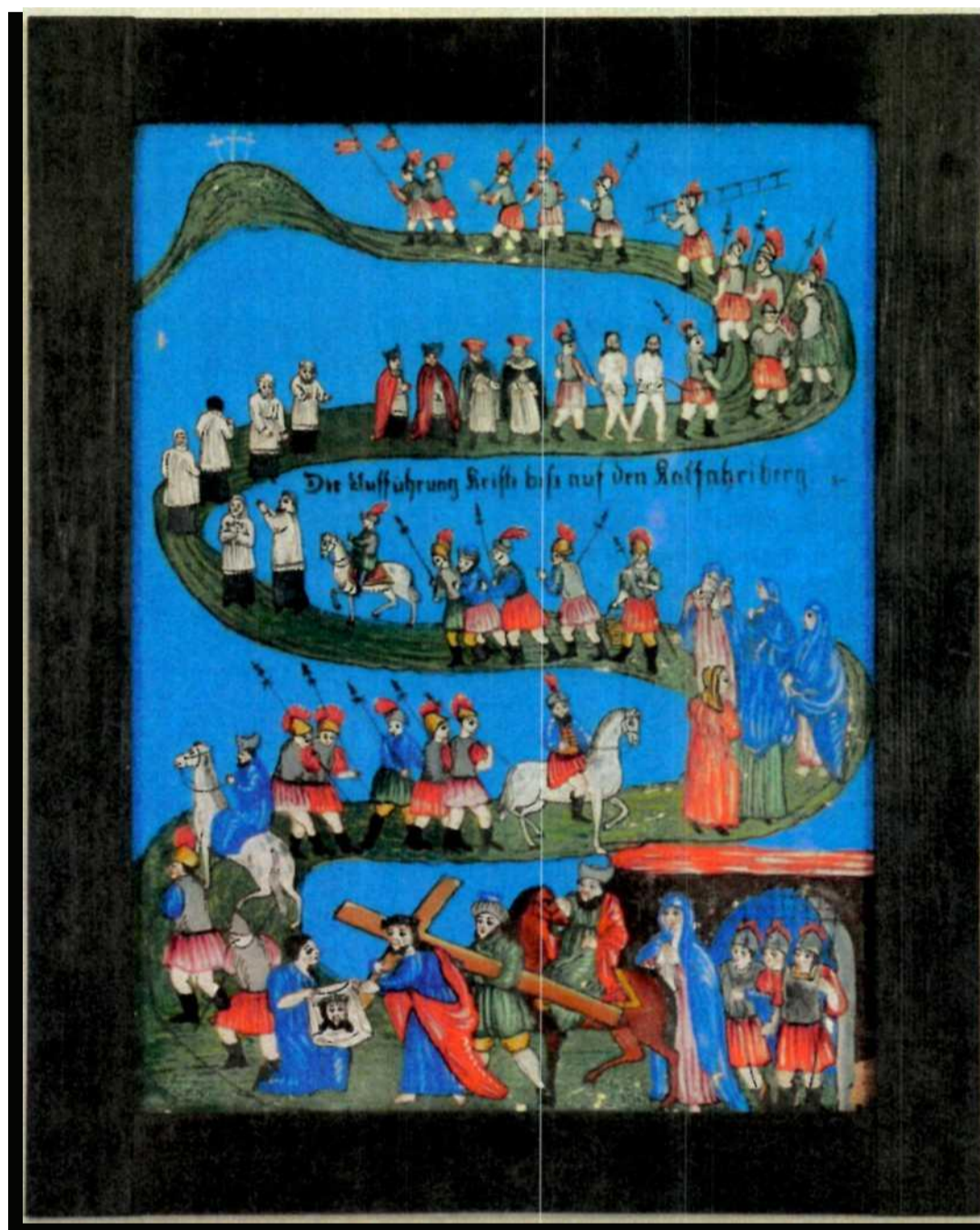
25. 1. 2014 

Restaurátorský záměr



**Předmět restaurování:** Svatý Isidor  
**Inventární číslo:** E1/81 **Autor díla:** tzv.  
skupina drobnomalby **Datace:** 2.  
čtvrtina 19. století  
**Tednika:** pravděpodobně olej či masná tempera, podmalba na skle  
**Podložka:** skleněná tabule  
**Rozměry:** skleněná podložka 46x25 cm; rám 54,5x33,5 cm  
**Zadavatel:** Muzeum v Bruntále

### Restaurátorský záměr



**Předmět restaurování:** Kalvárie - Serpentinovitě komponovaná cesta na Golgotu  
**Inventární číslo:** 1491/63 **Autor díla:** tzv. vitrážová skupina **Datace:** polovina 19. století  
**Technika:** pravděpodobně olej či masná tempera, podmalba na skle  
**Podložka:** skleněná tabule  
**Rozměry:** skleněná podložka 42 x 31,5 cm; rám 50,8 x 40,5 cm  
**Zadavatel:** Muzeum v Bruntále



#### Popis díla

Dřevěný hladký rám je povrchově upravený do tmavého tónu.  
Malba je řešena celoplošně. Zobrazuje cestu Ježíše Krista na Golgotu, kde byl ukřižován. Je to výtvarně zpracovaná Křížová cesta do formy jednoho obrazu. Pozadí vyobrazení je modré.

#### Popis poškození

Rám je bez zjevného poškození.  
Skleněná podložka skomalby je v pravém dolním rohu prasklá. Znečištěná z lícové i rubové strany prachovými polutanty. Původní barva je velmi silně poškozená degradací pojivá, krakeluje a šupinkuje. Na četných místech je zcela setřelá - Golgota, voják, ženy, východ z vězení...)

#### Návrh restaurátorských prací

1. Průzkum díla
2. Fotografická dokumentace stavu před, v průběhu a po restaurátorském zásahu
3. Demontáž z rámu a demontáž střepe z voskopryskyričné směsi
4. Zajištění havarijních částí
5. Čištění - mechanické i chemické
6. Konsolidace barevné vrstvy
7. Izolační vrstva
8. Scelující lokální a nápodobivá retuš
9. Závěrečná ochranná vrstva malby
10. Odstranění nečistot z lícové strany
11. Lepení a použití podložního skla na ochranu lepených spojů
12. Závěrečná úprava povrchu skleněné podložky
13. Mechanické čištění rámu
14. Tmelení poškozených míst
15. Oprava lazury
16. Závěrečná povrchová úprava
17. Adjustáž

#### Kalkulace nákladů

Průzkum díla Restaurování díla Restaurátorská dokumentace Náklady na materiál

Adjustáž Režie

**Cena celkem..... 15.900,- Kč včetně 15% DPH.**

#### Zpracovala:

Mgr. Dana Modráčková, restaurátorka podmalby a papíru

██████████, 538 21 Slatiňany

Tel.: ██████████

web: [www.restaurovani-podmalby-papir.cz](http://www.restaurovani-podmalby-papir.cz)

IC: 01748629

°&•f'èV/jét

-----  
—^

## Restaurátorský záměr



**Charakteristika předmětu** Předmět

**restaurování:** Výuka Panny Marie

**Inventární číslo:** 1476/63 **Autor díla:**

Slezsko?

**Datace:** počátek 19. století

**Technika:** pravděpodobně mastná tempera, podmalba na skle

**Podložka:** skleněná tabule **Rozměry:** skleněná podložka 40 x

28,5 cm **Zadavatel:** Muzeum v Bruntále

#### **P o p i s**

Podmalbě chybí rám.

Malba je řešena celoplošně. Zobrazuje Svatou Annu, která je oblečená do hnědých šatů, přes které má přehozený bohatě řasený modrý plášť. Vlasy má zahalené do hnědé plachetky. U jejích nohou klečí Panna Marie, která čte text, který jí Svatá Anna ukazuje prstem pravé ruky. Marie je oděná do bílé košile, přes kterou má hnědé šaty. Přes ramena má žlutý plášť. Je prostovlasá a nad hlavou má svatozář. Pozadí výjevu je tmavé a po okrajích je řasený oranžový závěs. Pod výjevem je oranžový nápis na žlutém poli. Kolem celého obrazu je namalován bílý a žlutý rámeček.

#### **Popis poškození**

Podmalbě chybí rám.

V roce 1980 byl proveden konzervační zásah, který spočíval ve fixaci malby, nažehlení střepeů na voskopryskyřičnou směs a provedení retuší na podložní sklo. Podložní sklo je menší než skleněná podložka podmalby. Je rozbitá na cca 7 střepeů a jeden střepe chybí.

Malba degraduje v celé ploše, zřejmě absencí pojiv v pigmentech. V odstínech tmavě modré barvy je ztelná silná degradace.

#### **Návrh restaurátorských prací**

1. Průzkum díla
2. Fotografická dokumentace stavu před, v průběhu a po restaurátorském zásahu
3. Demontáž - uvolnění jednotlivých střepeů z voskopryskyřičné směsi
4. Zajištění havarijních částí malby
5. Čištění - mechanické i chemické - avers i revers skleněné podložky
6. Konsolidace barevné vrstvy
7. Izolační vrstva
8. Scelující lokální retuš
9. Lepení a použití podložního skla pro ochranu lepených spojů
10. Závěrečná konsolidacemalby
11. Zhotovení nového rámu
12. Adjustáž

#### **Kalkulace nákladů**

Průzkum díla Restaurování díla Restaurátorská dokumentace Náklady na materiál Režie

**Cena celkem .....16. 200,-Kč včetně 15 % DPH.**

#### **Zpracovala:**

Mgr. Dana Modráčková, restaurátorka podmaleb na skle [REDAKCE], 538  
21 Slatiňany IČO 017 48 629

Mail: [REDAKCE]

WEB: restaurovani-podmalby-

papir.cz [REDAKCE]

## Restaurátorský záměr



### **Charakteristika předmětu**

**Předmět restaurování:** Narození Krista **Inventární číslo:** E5/81 **Datace:** 2. čtvrtina 19. století

**Technika:** pravděpodobně mastná tempera, podmalba na skle, amalgámové pozadí

**Podložka:** skleněná tabule

**Rozměry:** skleněná podložka 37,8 x 27,7 cm

**Zadavatel:** Muzeum v Bruntále

#### Popis

Podmalbě chybí rám.

Malba je řešena celoplošně. Zobrazuje narození Ježíše Krista, který leží v jesličkách zavinutý v povijanu. U něho jsou jeho rodiče Panna Marie a Sv. Josef. Marie má červené šaty, přes ramena modrý plášť a vlasy má přikryté bílou plachetkou, nad hlavou má svatozář. Josef je oblečený do červeného roucha, má tmavohnědé vlnité vlasy a nad hlavou svatozář. Za nimi jsou volak a osel, kteří Ježíška zahřívají. U Ježíška klečí další tři muži. Podmalba je zhotovena technikou zrcadlového pozadí, ve kterém jsou výbrusy ve tvaru vstupní brány. V pozadí je Betlémská hvězda. Pod vyobrazením je bílý nápis, který je zcela setřený.

#### Popis poškození

Podmalbě chybí rám.

V roce 1981 byl proveden nevhodný zásah v podobě nážehlení velkého množství střepeů na voskopryskyřičnou směs. Některé střepey chybí. Podložní sklo je menší než rozměry sklamalby a je již rozbité se zubatými okraji. Retuše provedené v minulosti byly nanášeny stříbrným sprejem a barvami přímo na podložní sklo. Okraje jsou oblepené papírovou páskou. Malba i zrcadlové pozadí jsou velmi poškozené, na četných místech již zcela setřelé, amalgámové pozadí je silně zkorodované.

#### Návrh restaurátorských prací

1. Průzkum díla
2. Fotografická dokumentace stavu před, v průběhu a po restaurátorském zásahu
3. Demontáž - uvolnění jednotlivých střepeů z voskopryskyřičné směsi
4. Zajištění havarijních částí malby
5. Čištění - mechanické i chemické - avers i revers skleněné podložky
6. Konsolidace barevné vrstvy
7. Izolační vrstva
8. Sclující lokální retuš
9. Lepení a použití podložního skla pro ochranu lepených spojů
10. Závěrečná konsolidace malby
11. Zhotovení nového rámu
12. Adjustáž

#### Kalkulace nákladů

Průzkum díla Restaurování díla Restaurátorská dokumentace Náklady na materiál

Režie

**Cena celkem..... 20.600,-Kč včetně 15 % DPH.**

#### Zpracovala:

Mgr. Dana Modráčková, restaurátorka podmalb na skle

██████████, 538 21 Slatiňany

ICO 01748629

Mail: ██████████

WEB: restaurovani-pochalby-papir.cz

██████████

20.1.2019 

## Restaurátorský záměr



### **Charakteristika předmětu**

**Předmět restaurování:** Tajné utrpení Krista

**Inventární číslo:** H57/2016

**Autor díla:** pomezí západního Slezska a Severní Moravy **Datace:** počátek 19. století

**Technika:** pravděpodobně masná tempera, podmalba na skle

**Podložka:** skleněná tabule **Rozměry:** skleněná podložka 43 x 31

cm **Zadavatel:** Muzeum v Bruntále

#### Popis

Pochmalbě chybí rám.

Malba je řešena celoplošně. Zobrazuje Krista v potech na nohách i krku. Sedí v cele na židli, ruce má složené do klína. Je oděný do žlutého pláště a modrých dlouhých kalhot. Na hlavě má dlouhé hnědé vlasy. Před ním se vznáší na oblaku anděl, který drží v ruce nápis. Anděl má oranžové roucho. K malbě má investor k dispozici fotografii, na které je zachycena pochmalba ještě nepoškozená.

#### Popis poškození

Pochmalbě chybí rám.

V roce 1980 byl proveden konzervační zásah, který spočíval ve fixaci malby, nažehlení střepů na voskopryskyňnou směs a provedení retuší na podložní sklo. Skleněná podložka je rozbitá na velké množství střepů, které jsou již uvolněné, některé odpadávají. Z velké části chybí zcela a tato část je doplněna formou retuší na podložní sklo.

Malba silně degraduje v celé ploše, zřejmě absencí pojiv v pigmentech. Na četných místech je zcela setřena.

#### Návrh restauratorských prací

1. Průzkum díla
2. Fotografování dokumentace stavu před, v průběhu a po restauratorském zásahu
3. Demontáž - uvolnění jednotlivých střepů z voskopryskyňné směsi
4. Zajištění havarijních částí malby
5. Čistění - mechanické i chemické - avers i revers skleněné podložky
6. Konsolidace barevné vrstvy
7. Izolační vrstva
8. Sclující lokální retuš
9. Lepení a použití podložního skla pro ochranu lepených spojů
10. Závěrečná konsolidace malby
11. Zhotovení nového rámu
12. Adjustáž

#### Kalkulace nákladů

Průzkum díla Restaurování díla Restauratorská dokumentace Náklady na materiál Režie

**Cena celkem..... 23.200,- Kč včetně 15 % DPH.**

#### Zpracovala:

Mgr. Dana Modráčková, restaurátorka pochmalb na skle

██████████, 538 21 Slatiňany

ICO 01748629

Mail: ██████████

WEB: restaurovani-pochmalby-papir.cz Jli i. fy

T ██████████

## Restaurátorský záměr



### Charakteristika předmětu

Předmět restaurování: Sv. Trojice Triumfální

Inventární číslo: H62/2016 Autor díla: tzv.

vitrážová skupina Datace: 3. čtvrtina 19.

století

Technika: pravděpodobně masná tempera, podmalba na skle

Podložka: skleněná tabule Rozměry: skleněná podložka 42,3 x

31,3 cm Zadávatel: Muzeum v Bruntále



#### Popis

Podmalbě chybí rám.

Malba je řešena celoplošně. Zobrazuje Sv. Trojici. Vlevo sedí na oblaku Ježíš Kristus. Přes bedra má přehozený oranžový plášť. Má polodlouhé, hnědé, vlnité vlasy. Na hlavě má svatozář. V levé ruce drží svůj kříž, který si opírá o levé rameno. Pravou rukou má zdviženou ke slibu. Vpravo sedí na oblaku Bůh Otec, který je oděný do zelených šatů, přes které má přehozený kolem boků oranžový plášť. V levé ruce drží královské žezlo a pravou ruku má zdviženou ke slibu. Nad hlavou má trojúhelníkovou svatozář. Nad nimi se vznáší Duch svátý - bílá holubice. Pozadí je šmouhaté modré a skromně zdobené květinami. Pod výjevem je černý nápis na bílém podkladu, který je částečně setřen.

#### Popis poškození

Podmalbě chybí rám.

Nemá uveden záznamo zásahu v minulosti, který je zřejmý. Sklomalba byla rozbitá na x střípů, které byly nažehleny na voskopryskyřičnou směs na podložní sklo. Toto sklo je nyní polámané. Na malbě jsou patrné nevhodné retuše z minulého zásahu. Malba je silně degradovaná, z důvodu nevhodného zásahu v minulosti, ale i absencí pojiv v pigmentech použitých barev. Na čtyřech místech malba chybí docela, v ploše šminkuje a odlupuje se.

#### Návrh restaurátorských prací

1. Průzkum díla
2. Fotografická dokumentace stavu před, v průběhu a po restaurátorském zásahu
3. Demontáž - uvolnění jednotlivých střípů z voskopryskyřičné směsi
4. Zajištění havarijních částí malby
5. Čistění - mechanické i chemické - avers i revers skleněné podložky
6. Konsolidace barevné vrstvy
7. Izolační vrstva
8. Sclující lokální retuš
9. Lepení a použití podložního skla pro ochranu lepených spojů
10. Závěrečná konsolidace malby
11. Zhotovení nového rámu
12. Adjustáž

#### Kalkulace nákladů

Průzkum díla Restaurování díla

Restaurátorská dokumentace

Náklady na materiál Režie

**Cena celkem..... 18.400,-Kč včetně 15%DPH.**

#### Zpracovala:

Mgr. Dana Modráčková, restaurátorka podmalby na skle

██████████, 538 21 Slatiňany IČO 017 48 629

Mail: ██████████

WEB: ██████████ restaurovani-podmalby-  
██████████

## Restaurátorský záměr



**Charakteristika předmětu** Předmět  
**restaurování:** Sv. Florian **Inventární**  
**číslo:** 881/64 **Autor díla:** Zápachí  
Slezsko, Javorník **Datace:** před  
polovinou 19. století  
**Technika:** pravděpodobně masná tempera, podmalba na skle  
**Podložka:** skleněná tabule **Rozměry:** skleněná podložka 53 x 38  
cm **Zachovatel:** Muzeum v Bruntále

#### Popis

Podmalbě chybí rám.

Malba je řešena celoplošně. Zobrazuje Svatého Floriana, který je oblečený do vojenské zbroje, s červenou sukni. Přes ramena má modrý plášť, na hlavě vojenskou přilbici s oranžovým a žlutým chocholem. Na nohou má polovysoké žluté boty. V pravé ruce drží korouhev s bílým praporem a v levé ruce džber s vodou, kterou hasí hořící usedlost. Pozadí je modré. V pravém horním rohu je stylizované slunce.

#### Popis poškození

Podmalbě chybí rám.

V roce 1980 byl proveden konzervační zásah, který spočíval ve fixaci malby, nažehlení střeptů na voskopryskyřičnou směs a provedení retuší na podložní sklo. Skleněná podložka je rozbitá na velké množství střeptů, které jsou již uvolněné, některé odpadávají. Zčásti chybí zcela a tato část je doplněná formou retuší na podložní sklo.

Malba silně degraduje v celé ploše, zřejmě absencí pojiv v pigmentech. Na četných místech je zcela setřena.

#### Návrh restaurátorských prací

1. Průzkum díla
2. Fotografická dokumentace stavu před, v průběhu a po restaurátorském zásahu
3. Demontáž - uvolnění jednotlivých střeptů z voskopryskyřičné směsi
4. Zajištění havarijních částí malby
5. Čištění - mechanické i chemické - avers i revers skleněné podložky
6. Konsolidace barevné vrstvy
7. Izolační vrstva
8. Scelující lokální retuš
9. Lepení a použití podložního skla pro ochranu lepených spojů
10. Závěrečná konsolidace malby
11. Zhotovení nového rámu
12. Adjustáž

#### Kalkulace nákladů

Průzkum díla Restaurování díla Restaurátorská dokumentace Náklady na materiál Režie  
Cena celkem.....18.200,-Kč včetně 15%DPH.

#### Zpracovala:

Mgr. Dana Modráčková, restaurátorka podmalby na skle [redacted], 538 21 Slatiňany

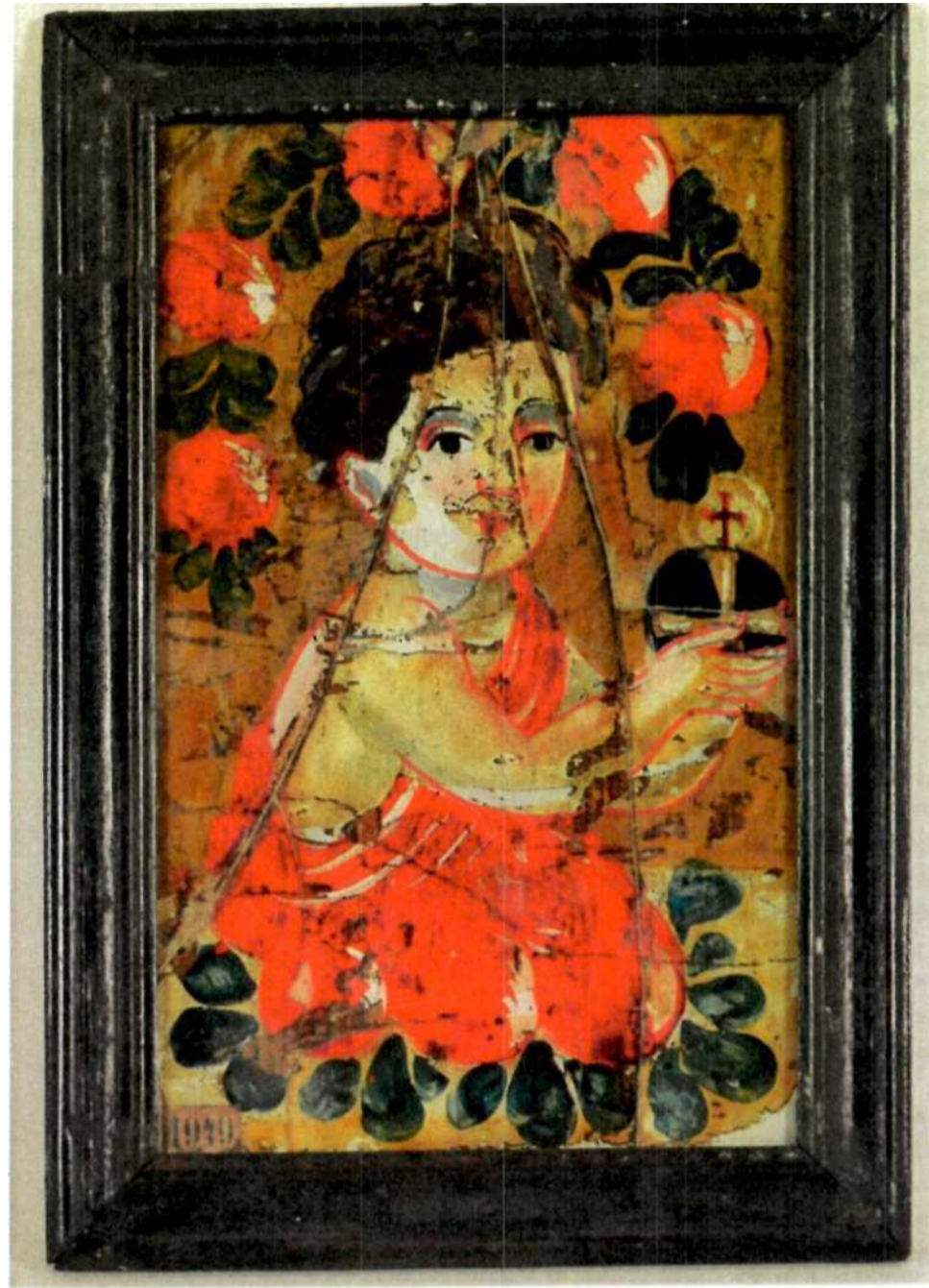
IČO 017 48 629

i S~. \* ILP ? / I \_\_\_\_\_

Mail: [redacted]

WEB: [redacted] restaurovani-podmalby-

[redacted]



#### Popis díla

Dřevěný profilovaný rám je povrchově upravený do tmavého tónu.  
Malba je řešena celoplošně. Zobrazuje klečícího Ježíška s říšským jablkem v sepnutých rukách. Je oděný do oranžového pláště, který má přehozený přes levé rameno. Pozadí malby je žluté s květinovou výzdobou.

#### Popis poškození

V roce 1980 byl proveden konzervační zásah, který spočíval v zažehlení velkého množství střeptů do voskopryskyřičné směsi na podložní sklo. Retuše byly provedeny olejovou barvou na podložní sklo a bez fixaci.

Na přechí straně jsou na rámu obrazu četné stopy po biologickém napadení, které je již neaktivní. Původní povrchová úprava je na četných místech odřená a zavoskovaná.

Skleněná podložka skla malby je rozbitá na mnoho střeptů. Znečištěná z lícové strany prachovými polutanty. Původní barva je velmi silně poškozená degradací pojivá, krakeluje a šupinkuje. Na četných místech je zcela setřelá. V těch místech prosvitají pod malbou noviny. Je možné, že jsou střepty ještě podlepené novinami.

#### Návrh restaurátorských prací

1. Průzkum díla
2. Fotografická dokumentace stavu před, v průběhu a po restaurátorském zásahu
3. Demontáž z rámu a demontáž střeptů z voskopryskyřičné směsi
4. Zajištění havarijních částí
5. Čištění - mechanické i chemické
6. Konsolidace barevné vrstvy
7. Izolační vrstva
8. Sclující lokální a nápodobivá retuš
9. Závěrečná ochranná vrstva malby
10. Odstranění nečistot z lícové strany
11. Lepení a použití podložního skla na ochranu lepených spojů
12. Závěrečná úprava povrchu skleněné podložky
13. Mechanické čišění rámu
14. Tmelení poškozených míst
15. Oprava původní lazury
16. Závěrečná povrchová úprava
17. Adjustáž

#### Kalkulace nákladů

Průzkum díla Restaurování díla Restaurátorská dokumentace Náklady na materiál Adjustáž Režie

**Cena celkem..... 19.600,- Kč včetně 15% DPH.**

#### Zpracovala:

Mgr. Dana Mocháčková, restaurátorka podmalba a papíru Lukavice 221, 538 21 Slatiňany

Tel.: [redacted]  
web: [www.restaurovani-podmalby-papir.cz](http://www.restaurovani-podmalby-papir.cz)  
IC 01748629

25.1.2019 

Restaurátorský záměr



**Předmět restaurování:** Jaroměřický Veraikon  
**Inventární číslo:** 1502/63  
**Autor díla:** tzv. skupina drobnomalby, Západní Slezsko  
**Datace:** přelom 18. a 19. století  
**Technika:** pravděpodobně olej či mastná tempera, podmalba na skle  
**Podložka:** skleněná tabule  
**Rozměry:** skleněná podložka 47 x 29,5 cm; rám 55,8 x 37,8 cm  
**Zadavatel:** Muzeum v Bruntále

### Popis díla

Dřevěný hladký rám je povrchově upravený do tmavého tónu, v rozích jsou vloženy ozdobné čtverce.

Malba je řešena celoplošně. Zobrazuje otisk Ježíšovy tváře na Veroničině roušce. Okolí tváře je zdobené květinami. Pozadí výjevu je modré.

### Popis poškození

V minulosti byly udělány dva zásahy. V roce 1981 byly četné střepy nažehlány na podložní sklo, které bylo opatřeno voskopryskyřičnou směsí. Na podložní sklo byly provedeny i olejové retuše. V roce 2017 byla provedena nová adjustace do původního rámu, který byl dohledán dle starých fotografií. Při adjustáži byla podmalba podložena japonským papírem a vlnitou lepenkou Klug.

Na přední straně jsou na rámu obrazy četné stopy po biologickém napadení, které je již neaktivní. Povrchová úprava byla v minulosti provedena voskem.

Skleněná podložka skleněná je rozbitá na mnoho střepů. Znečištěná z líčové prachovými polutanty. Původní barva je velmi silně poškozená degradací pojivá, krakeluje a šupinkuje. Na četných místech je zcela setřelá. Některé střepy chybí.

### Návrh restaurátorských prací

1. Průzkum díla
2. Fotografická dokumentace stavu před, v průběhu a po restaurátorském zásahu
3. Demontáž z rámu a demontáž střepů z voskopryskyřičné směsi
4. Zajištění havarijních částí
5. Čištění mechanické i chemické
6. Konsolidace barevné vrstvy
7. Izolační vrstva
8. Scelující lokální a nápodobivá retuš
9. Závěrečná ochranná vrstva malby
10. Odstranění nečistot z líčové strany
11. Lepení a použití podložního skla na ochranu lepených spojů
12. Závěrečná úprava povrchu skleněné podložky
13. Mechanické čištění rámu
14. Tmelení poškozených míst
15. Oprava povrchové lazury
16. Závěrečná povrchová úprava
17. Adjustáž

### Kalkulace nákladů

Průzkum díla Restaurování díla Restaurátorská dokumentace Náklady na materiál Adjustáž Režie  
Cena celkem..... 19.800,- Kč včetně 15 % DPH.

### Zpracovala:

Mgr. Dana Modráčková, restaurátorka podmalby a papíru [redacted], 538 21 Slatiňany

Tel.: [redacted] e-mail: [redacted] , 4. [redacted]

web: [www.restaurovani-podmalby-papir.cz](http://www.restaurovani-podmalby-papir.cz)

IC01748629



S. JOHANNI d TA



### Popis díla

Dřevěný hladký rám je povrchově upravený do tmavého tónu.

Malba je řešena celoplošně. Zobrazuje sedícího Jana Křtitele s beránkem v náručí. Je oděn do oranžového roucha, které mu kryje polovinu těla. Výjev je rámován květinami. Pozadí obrazu je modré.

### Popis poškození

V roce 1980 byl proveden konzervační zásah, ke kterému se nezachovaly žádné záznamy.

Na přední straně jsou na rámu obrazu četné stopy po biologickém napadení, které je již neaktivní. Povrchová úprava byla v minulosti provedena voskem.

Skleněná podložka sklomalby je rozbitá v levém dolním rohu. Malba je silně poškozená zřejmě nevhodným zásahem v minulosti. Jsou na ní provedeny četné nevhodné retuše.

### Návrh restaurátorských prací

1. Průzkum díla
2. Fotografická dokumentace stavu před, v průběhu a po restaurátorském zásahu
3. Demontáž
4. Zajištění havarijních částí
5. Čištění - mechanické i chemické
6. Konsolidace barevné vrstvy
7. Izolační vrstva
8. Scelující lokální a nápodobivá retuš
9. Závěrečná ochranná vrstva malby
10. Odstranění nečistot z lícové strany
11. Lepení a použití podložního skla na ochranu lepených spojů
12. Závěrečná úprava povrchu skleněné podložky
13. Mechanické čištění rámu
14. Tmelení poškozených míst
15. Oprava povrchové lazury
16. Závěrečná povrchová úprava
17. Adjustáž

### Kalkulace nákladů

Průzkum díla

Restaurování díla

Restaurátorská dokumentace

Náklady na materiál

Adjustáž

Režie

**Cena celkem ..... 14.900,- Kč včetně 15 % DPH.**

Zpracovala:

**Mgr. Dana Modráčková, restaurátorka podmaleb a**

**538 21 Slatiňany**

papíru

web: [www.restaurovani-podmalby-papir.cz](http://www.restaurovani-podmalby-papir.cz)

IČ:01748629

*il^f Zó/q* 