

**Smluvní strany:**

**Muzeum Blanenska, příspěvková organizace**

se sídlem: Zámek 1/1, 678 01 Blansko

IČ: 04551320

DIČ: není plátce DPH

jednající Mgr. Bc. Pavlínou Komínkovou, ředitelkou

na straně jedné jako *půjčitel*,

a

**Slovenské národné muzeum**

osvedčuje právo konať na základe Rozhodnutia MK SR č. MK-4541/2017-110/15225 o vydaní úplného znenia zriaďovacej listiny SNM zo dňa 10. októbra 2017 a Rozhodnutia Ministerstva kultúry Slovenskej republiky o zmene a doplnení zriaďovacej listiny Slovenského národného múzea číslo: MK-249/2019-110/3868 zo dňa 14. 03. 2019

Sídlom: Vajanského nabr. 2, P.O.BOX 13

Štatutárny orgán: Mgr. Branislav Panis, generálny riaditeľ

810 06, Bratislava 16

IČ: 00164721

DIČ: 2020603068

Jednající: Mgr. Peter Barta, riaditeľ SNM – Historického múzea v Bratislave

Kontaktní osoba: Mgr. Slavomír Pjatek

na straně druhé jako *vypůjčitel*,

uzavírají v souladu s ust. § 2193 až 2200 zákona č. 89/2012 Sb., občanského zákoníku, v platném znění, níže uvedeného dne, měsíce a roku tuto

**SMLOUVU O VÝPŮJČCE č. 12/SoV/2019**

**I. Předmět a účel výpůjčky**

1. Jihomoravský kraj je vlastníkem sbírkových předmětů, které jsou v souladu se zákonem č. 122/2000 Sb., o ochraně sbírek muzejní povahy a o změně některých dalších zákonů, ve znění pozdějších předpisů, zapsány v Centrální evidenci Ministerstva kultury ČR jako Sbirka Muzea Blanenska pod ev. č. MBL/002-01-23/042002. Vlastník předal na základě zřizovací listiny půjčitelu právo se sbírkovými předměty hospodařit.
2. Půjčitel má na základě zřizovací listiny předanou do správy k vlastnímu hospodářskému využití sbírku zapsanou v Centrální evidenci Ministerstva kultury ČR pod ev. č. MBL/002-01-23/042002, jejíž součástí jsou sbírkové předměty uvedené v příloze č. 1 (dále jen sbírkové předměty), která je nedílnou součástí této smlouvy.
3. Půjčitel dočasně a bezúplatně přenechává vypůjčitelu sbírkové předměty na základě předávacího protokolu viz příloha č. 2, která je nedílnou součástí této smlouvy, za účelem jejich umístění na výstavě IXPO 2019 ve dnech 26. 04. – 28. 04. 2019, která se bude konat na Tyršově nábřeží v Bratislavě.
4. Veškerá práva vlastníka i půjčitele ke sbírkovým předmětům zůstávají touto smlouvou nedotčena.
5. Smluvní strany prohlašují ve shodě, že sbírkové předměty jsou způsobilé pro účel výpůjčky.

**II. Doba výpůjčky**

1. Smlouva o výpůjčce se sjednává na dobu určitou, a to od **24. 04. 2019 do 30. 4. 2019** včetně.



2. Vypůjčitel se zavazuje sbírkové předměty vrátit půjčiteli nejpozději do **03. 05. 2019** včetně, a to osobně a na své náklady.
3. O případné prodloužení výpůjčky sbírkových předmětů je vypůjčitel povinen požádat půjčitele nejpozději **30 dnů** před ukončením původní lhůty.

### III. Přeprava sbírkových předmětů

1. Smluvní strany se dohodly, že nakládku, přepravu a vykládku sbírkových předmětů včetně jejich předání půjčiteli zajišťuje na svůj náklad a na svou odpovědnost vypůjčitel. Přeprava sbírkových předmětů bude tedy uskutečňována **bez účasti půjčitele**.

### IV. Povinnosti vypůjčitele

1. Sbírkové předměty může vypůjčitel užít výhradně k účelu uvedenému v čl. I. odst. 3 této smlouvy a nesmí je bez písemného souhlasu půjčitele přenechat k užívání žádné třetí osobě.
2. Vypůjčitel nesmí bez předchozího písemného souhlasu půjčitele sbírkové předměty umístit na jiném než sjednaném místě (viz čl. I. odst. 3 této smlouvy), ledaže by to bylo nezbytné k odvrácení hrozící škody na sbírkových předmětech.
3. Vypůjčitel je povinen po dobu výpůjčky zajistit ochranu, bezpečnost a úplnost sbírkových předmětů včetně dodržování platných protipožárních a jiných předpisů vztahujících se k předmětu výpůjčky.
4. Vypůjčitel se zavazuje zabezpečit **vhodné klimatické podmínky ve výstavním prostoru, kde jsou sbírkové předměty umístěny** dle přílohy č. 3, která je nedílnou součástí této smlouvy.
5. Vypůjčitel je povinen umožnit půjčiteli průběžnou kontrolu sbírkových předmětů a řídit se jeho připomínkami.
6. Na sbírkových předmětech nesmí být po dobu trvání výpůjčky dle této smlouvy prováděny restaurátorské, konzervátorské ani jiné zásahy.
7. Vypůjčitel od okamžiku převzetí až do předání sbírkových předmětů zpět půjčiteli nese objektivní odpovědnost za jejich poškození, zničení nebo ztrátu, a to v souladu s příslušnými ustanoveními zákona č. 89/2012 Sb., občanského zákoníku, v platném znění. Vypůjčitel je povinen uhradit půjčiteli vzniklou škodu, přičemž výše vzniklé škody bude vyčíslena dle **aktuálního znaleckého posudku** zadaného půjčitelem. Úhradu za vypracování znaleckého posudku zajistí vypůjčitel.
8. Za řádné pojištění sbírkových předmětů zodpovídá vypůjčitel. Vypůjčitel je povinen zajistit pojištění vypůjčených sbírkových předmětů od doby jejich převzetí až po jejich předání. Vypůjčitel pro informaci prohlašuje, že sbírkové předměty budou umístěny v expozici na adrese Tyršovo nábrežie – výstaviště IXPO 2019, na kterou se vztahuje pojistná smlouva č. 9870103196 uzavřená mezi Slovenským národným múzeom a Allianz – Slovenská poisťovňa, a.s., a která se vztahuje i na zapůjčená umělecká díla a exponáty. O jakékoliv změně v této věci bude vypůjčitel bezodkladně informovat půjčitele.
9. Pokud vypůjčitel poruší jakoukoliv povinnost vyplývající pro něj z této smlouvy, má půjčitel právo od této smlouvy odstoupit. Tím není dotčeno právo půjčitele na náhradu škody. V případě, kdy půjčitel odstoupí od smlouvy, je vypůjčitel povinen sbírkové předměty bez zbytečného odkladu vrátit půjčiteli.
10. Vypůjčitel má právo žádat, aby mu i jednotlivé vypůjčené sbírkové předměty byly vráceny před sjednanou lhůtou výpůjčky.
11. Vypůjčitel bere na vědomí, že zhotovování kopií a replik sbírkových předmětů či jejich použití k jakýmkoliv jiným účelům než je uvedeno v čl. I. odst. 3 smlouvy, podléhá písemnému souhlasu půjčitele. V opačném případě se jedná o porušení příslušných ustanovení zákona č. 121/2000 Sb., o právu autorském, o právech souvisejících s autorským právem a o změně některých zákonů (autorský zákon), ve znění pozdějších předpisů.



12. Vypůjčené sbírkové předměty bez písemného souhlasu půjčitele nesmějí být fotografovány, filmovány ani jinak reprodukovány a využívány pro komerční účely. Reprodukce sbírkových předmětů poskytne půjčitel vypůjčitelu za následujících podmínek, nedohodnou-li se strany písemně jinak:

- a) reprodukce budou použity za účelem vytvoření katalogu výstavy/expozice uvedené v čl. I. odst. 3 smlouvy nebo publikace s ní související
- b) zveřejnění reprodukcí vypůjčitelem (kromě celkových fotografických záběrů výstavy a prezentaci výstavy/expozice v tisku) je možné jen na základě předchozí písemné dohody obou stran

Jiný způsob reprodukce (rozmnožování či rozšiřování) sbírkových předmětů vypůjčitelem nebo jinými třetími stranami je zakázán. Za plnění této povinnosti plně odpovídá vypůjčitel.

13. Při jakémkoliv zveřejňování sbírkových předmětů nebo jejich reprodukcí je vypůjčitel povinen uvádět, že sbírkové předměty pocházejí ze sbírek **Muzea Blanenska, příspěvkové organizace** (např. v katalogu, publikacích, popiskách aj.).

14. Nedohodnou-li se smluvní strany jinak, vypůjčitel předá půjčiteli bezplatně dva výtisky pozvánek, plakátů apod. a jeden výtisk publikace či katalogu.

15. Vypůjčitel je povinen neprodleně informovat půjčitele o všech skutečnostech, které se týkají změny stavu sbírkových předmětů, zejména jejich poškození, zničení nebo ztráty.

#### V. Závěrečná ustanovení

16. Změny a doplňky této smlouvy lze činit pouze písemnými číslovanými dodatky, odsouhlasenými oběma smluvními stranami a podepsanými zástupci obou smluvních stran.

17. Tato smlouva je sepsána ve třech vyhotoveních, z nichž jedno vyhotovení obdrží vypůjčitel, dvě vyhotovení obdrží půjčitel.

18. Smlouva nabývá platnosti dnem jejího podpisu oběma smluvními stranami a účinnosti dnem následujícím po zveřejnění v Centrálnom registri zmlúv Úradu vlády Slovenskej republiky.

V Blansku dne 23. 4. 2019

V BRATISLAVE dne 18. APR. 2019

Za půjčitele:

Za vypůjčitele:

ředitelka Muzea Blanenska,  
p.o.

*jméno, příjmení, funkce*

Přílohy:

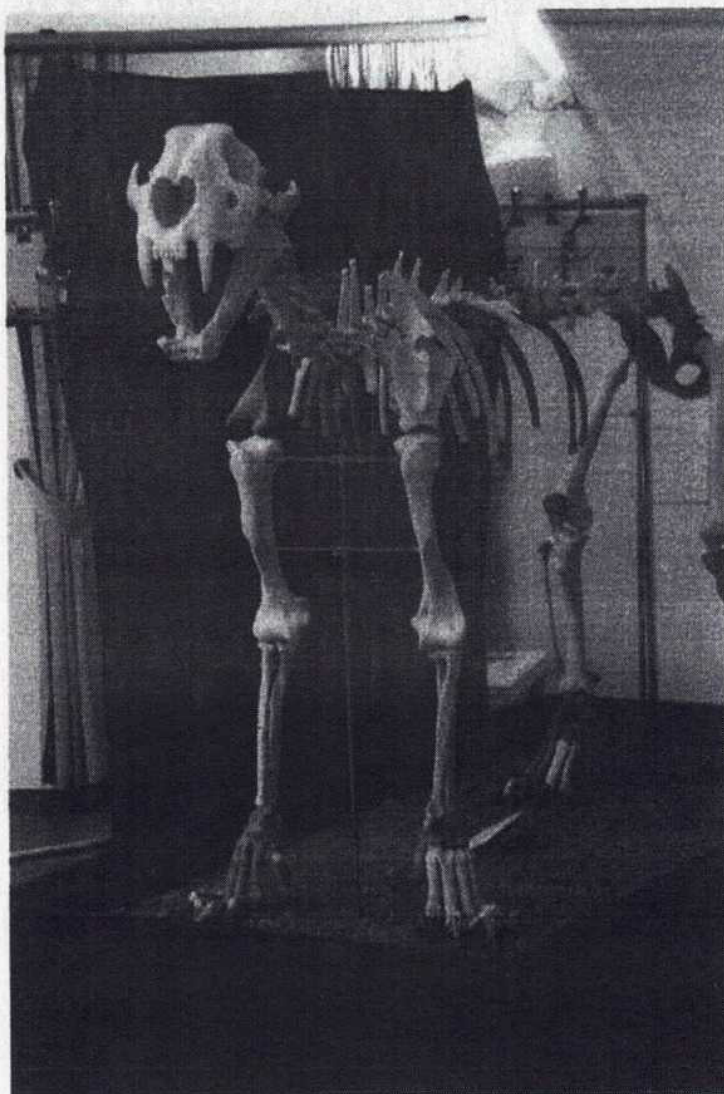
1. Seznam sbírkových předmětů
2. Protokol o předání a převzetí sbírkových předmětů
3. Normy optimálních klimatických a světelných podmínek pro jednotlivé materiály

**Seznam sbírkových předmětů:**

Sestavená 3D tisková kopie kostry jeskynního lva *Panthera spelaea* s integrovaným stojanem, podsbírka K, přírůstkové číslo 1/2018, inventární číslo K 575, vytvořená podle nálezů na Slovensku a v Moravském krasu, měřítko 1:1. Materiál: 3D tiskový plast. Cena sbírkového předmětu 150 000 Kč.

**Fotodokumentace sbírkových předmětů:**

**Obrázek 1:**





**Protokol**  
o předání a převzetí sbírkových předmětů

Sbírkové předměty dle smlouvy o výpůjčce č. 12/SoV/2019 ze dne 2019 byly **předány dne:**

**Za půjčitele předal:**

**Za vypůjčitele převzal:**

\_\_\_\_\_ *jméno a příjmení*

\_\_\_\_\_ *jméno a příjmení*

Sbírkové předměty dle této smlouvy byly **vráceny dne:** .....

**Za vypůjčitele předal:**

**Za půjčitele převzal:**

\_\_\_\_\_

\_\_\_\_\_

Sbírkové předměty byly vráceny v úplnosti: ano\* - ne\*ve stavu: .....

.....  
.....  
.....  
.....

Sbírkové předměty byly zařazeny zpět do sbírky dne: .....

\_\_\_\_\_ *správce podsbírky*

**Normy optimálních klimatických a světelných podmínek pro jednotlivé materiály dle kritérií ICOM a ICCROM**

materiál	teplota v °C tolerance ± 1°C	vlhkost v % tolerance ± 5%	max. osvětlení pro prezentaci v lx
papír	18	50	50 bez UV
textil	18	50	50 bez UV
dřevo	18	55	150
keramika	18	45	300
sklo	18	35	300
kámen	18	45	300
kov	18	30	300
obrazy	18	50	150
fotografie a diapozitivy	15	35	50 bez UV
fotografické desky	15	35	50 bez UV
filmy	12	30	50 bez UV

**Maximální intenzita osvětlení:**

- **50 lx** (maximální přípustná doba osvětlení 0,05 Mlxhod/rok, tj. cca 3 měsíce/ = 100 dní / po 10 hodinách)  
*pro předměty velmi citlivé vůči světlu:*  
kresby, akvarely, kvaše, koláže, miniatury, tisky a rytiny, rukopisy, tapety, známky, veškerý textil, gobelíny, prapory, různá etnografika, barevné kůže, přírodniny (hlavně peří, kožešiny, motýli), daguerrotypie a příbuzné techniky, klasické barevné fotografie, černobílá fotografie, diapozitivy.
- **150 lx**  
*pro předměty méně citlivé vůči světlu:*  
oleje, tempery, dřevo, nábytek, laky evropské a orientální, nebarvené kůže, rohovina, slonovina, kost.
- **300 lx**  
kovy, kámen, neglazovaná keramika, případně předměty, u nichž nemá změna barvy význam.

---

**Zajištění vyloučení přímého dopadu slunečního záření.**