

Technický list změny (TLZ) č. 04

TLZ č./verze:	ZL č. 04
Datum předložení TLZ:	
Smlouva o dílo (SoD) č.:	1862995012
Ze dne:	20.08.2018
Projekt registrační číslo:	CZ.02.1.01/0.0/0.0/16_017/0002654
Stavba:	INMODOS_Rekonstrukce laboratoří DSP – opakování
Objekt:	budova A, budova B Praha 6 Technická 3 - 5
Název změny:	B 158 - provedení omítky po demontáži původní digestoře

Důvod změny a identifikace původce změny:

V laboratoři B 158, na přilehlé chodbě, byla dle PD demontována stávající digestoř. V projektu nebyla navržena omítka v místě odstraněné digestoře.

Popis změny:

Provedení omítkových vrstev a malby.

Vyjádření projektanta předchozí části projektové dokumentace ke změně (generálního projektanta):

souhlasí

Změna má vliv do následujících profesí (oblast projektové dokumentace):



EVROPSKÁ UNIE
Evropské strukturální a investiční fondy
Operační program Výzkum, vývoj a vzdělávání

MSMT
MINISTERSTVO ŠKOLSTVÍ,
MLÁDEŽE A TĚLOVÝCHOVY

Úpravy povrchů; Svislé a kompletní konstrukce; Ostatní konstrukce

Přílohy:

- 1) Položkový rozpočet VCP - 3x A4;
- 2) Půdorys laboratoře s vyznačením změn - 2x A3;

Časový dopad oproti původnímu řešení:	bez dopadu	
	s dopadem:	bez dopadu
Orientační cenový dopad:	Odpočet:	
	Přípočet:	9.964,64 Kč + DPH
	Celkem:	9.964,64 Kč + DPH
Detailní oceněný výkaz výměr je přílohou č.:	1	

	Jméno a příjmení	Datum	Podpis	Razítko
Za objednavatele:	xxxxx	26.02.2019		
Za TDI:	xxxxx	26.02.2019		
Za projektanta:	xxxxx	26.02.2019		
Za zhotovitele:	xxxxx	26.02.2019		



KRYCÍ LIST ROZPOČTU - ZL č. 04

Název stavby Laboratoře VŠCHT laboratoř 25 B 158,158a,159 - ZL č. 04	JKSO
Název objektu	EČO
Název části	Místo Praha 6
Objednatel	IČ
Projektant	DIČ
Zhotovitel	Dne 18.1.2017
Rozpočet číslo	Zpracoval

Měrné a účelové jednotky

Počet	Náklady / 1 m.j.	Počet	Náklady / 1 m.j.	Počet	Náklady / 1 m.j.
0	0,00	0	0,00	0	0,00

Rozpočtové náklady v CZK

A		B		C	
Základní rozp. náklady		Doplňkové náklady		Vedlejší rozpočtové náklady	
1	HSV	8	Práce přesčas	13	Zařízení staveniště
	Dodávky		0,00		19,54
2	Montáž	9	Bez pevné podl.	14	Projektové práce
			0,00		0,00
3	PSV	10	Kulturní památka	15	Územní vlivy
	Dodávky		0,00		0,00
4	Montáž	11		16	Provozní vlivy
			0,00		9,77
5	"M"			17	Projekt skutečného provedení
	Dodávky				19,54
6	Montáž			18	VRN z rozpočtu
					0,00
7	ZRN (ř. 1-6)	12	DN (ř. 8-11)	19	VRN (ř. 13-18)
			0,00		48,85
20	HZS	21	Kompl. činnost	22	Ostatní náklady
			146,54		0,00

Projektant		D Celkové náklady
Datum a podpis	Razítko	23 Součet 7, 12, 19-22
Objednatel		
Datum a podpis	Razítko	24 15 % DPH
Zhotovitel		25 21 % DPH
Datum a podpis	Razítko	26 Cena s DPH (ř. 23-25)
		12 057,21
		E Přípočty a odpočty
		27 Dodávky objednatele
		28 Klouzavá doložka
		29 Zvýhodnění + -

REKAPITULACE ROZPOČTU

Stavba: Laboratoře VŠCHT laboratoř 25 B 158,158a,159 - ZL č. 04

Objekt:

Část:

JKSO:

Objednatel:

Zhotovitel:

Datum: 18.01.2017

Kód	Popis	Cena celkem
1	2	3
HSV	Práce a dodávky HSV	8 629,82
6	Úpravy povrchů, podlahy a osazování výplní	3 413,29
9	Ostatní konstrukce a práce, bourání	5 216,53
PSV	Práce a dodávky PSV	1 139,44
784	Dokončovací práce - malby a tapety	1 139,44
	<u>Celkem</u>	<u>9 769,26</u>

ROZPOČET

Stavba: Laboratoře VŠCHT laboratoř 25 B 158,158a,159 - ZL č. 04

Objekt:

Část:

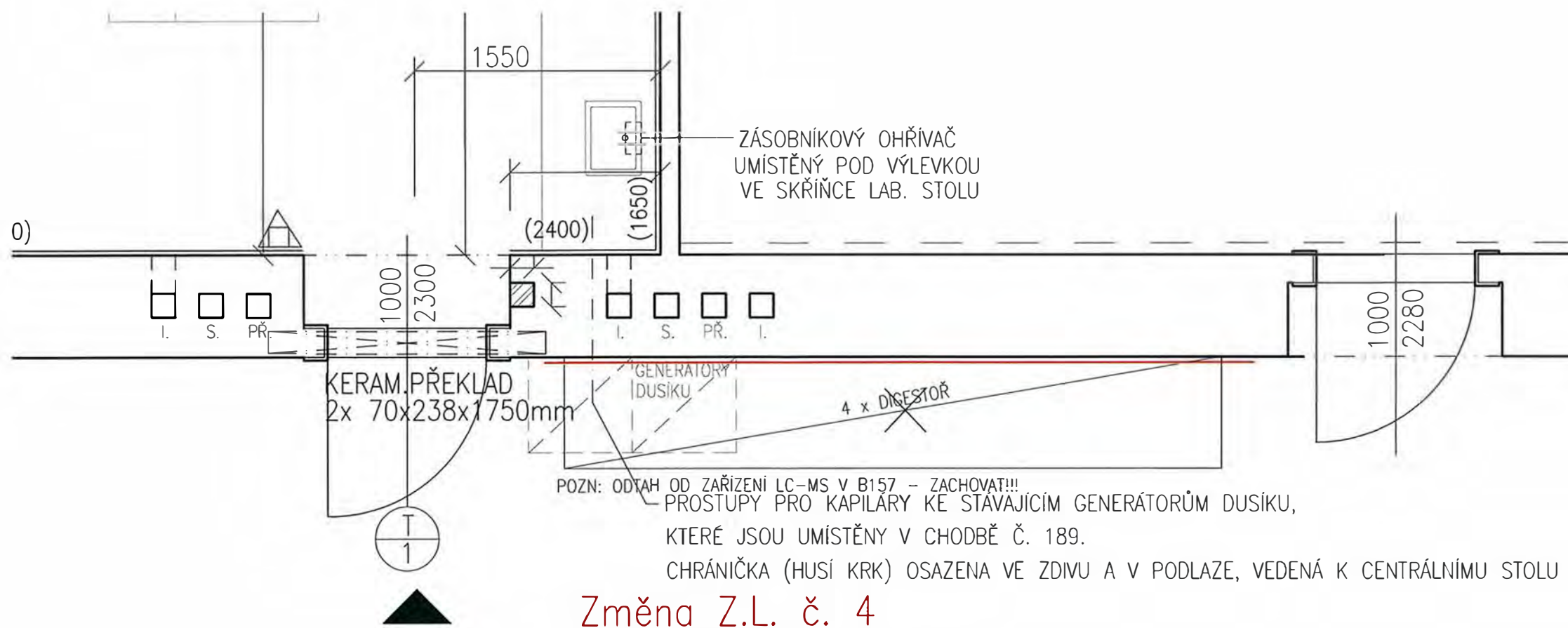
JKSO:

Objednatel:

Zhotovitel:

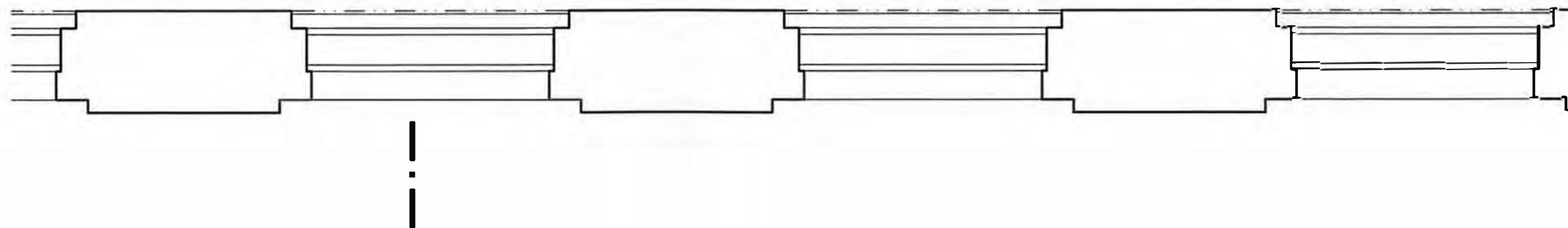
Datum: 18.01.2017

P.Č.	TV	KCN	Kód položky	Popis	MJ	Množství celkem	Cena jednotková	Cena celkem
1	2	3	4	5	6	7	8	9
D			HSV	Práce a dodávky HSV				8 629,82
D			6	Úpravy povrchů, podlahy a osazování výplní				3 413,29
11	K	011	612131121	Penetrace vnitřních stěn nanášená ručně	m2	11,925	52,08	621,05 SOD
14	K	011	612321141	Vápenocementová omítka štuková dvouvrstvá vnitřních stěn nanášená ručně	m2	11,925	234,15	2 792,24 SOD
D			9	Ostatní konstrukce a práce, bourání				5 216,53
33	K	013	978013191	Odlučení vnitřní vápenné nebo vápenocementové omítky stěn v rozsahu do 100 %	m2	11,925	72,45	863,97 SOD
34	K	013	978059541	Odsekání a odebrání obkladů stěn z vnitřních obkládaček plochy přes 1 m2	m2	6,500	83,58	543,27 SOD
35	K	013	997013214	Vnitrostaveništní doprava sutí a vybouraných hmot pro budovy v do 15 m ručně	t	0,991	1 575,00	1 560,12 SOD
36	K	013	997013219	Příplatek k vnitrostaveništní dopravě sutí a vybouraných hmot za zvětšenou dopravu sutí ZKD 10 m	t	9,906	61,32	607,41 SOD
37	K	013	997013501	Odvoz sutí a vybouraných hmot na skládku nebo meziskládku do 1 km se složením	t	0,991	203,70	201,78 SOD
38	K	013	997013509	Příplatek k odvozu sutí a vybouraných hmot na skládku ZKD 1 km přes 1 km	t	18,857	16,38	308,87 SOD
39	K	013	997013802	Poplatek za uložení stavebního odpadu na skládce (skládkovné)	t	0,991	682,50	676,05 SOD
40	K	011	998018003	Přesun hmot ruční pro budovy v do 24 m	t	0,225	1 239,00	278,51 SOD
41	K	011	998018011	Příplatek k ručnímu přesunu hmot pro budovy zděné za zvětšený přesun ZKD 100 m	t	0,450	392,70	176,55 SOD
D			PSV	Práce a dodávky PSV				1 139,44
D			784	Dokončovací práce - malby a tapety				1 139,44
96	K	784	784111013	Obroušení podkladu omítnutého v místnostech výšky do 5,00 m	m2	11,925	13,86	165,28 SOD
98	K	784	784181103	Základní jednonásobná penetrace podkladu v místnostech výšky do 5,00m	m2	11,925	15,12	180,31 SOD
99	K	784	784211103	Dvojnásobné bílé malby ze směsi za mokra výborně otlěrůzdorných v místnostech výšky do 5,00 m	m2	11,925	66,57	793,85 SOD
				Celkem				9 769,26



Změna Z.L. č. 4

Provedení omítkových vrstev a malby



Technický list změny (TLZ) č. 07

TLZ č./verze:	ZL č. 07
Datum předložení TLZ:	
Smlouva o dílo (SoD) č.:	1862995012
Ze dne:	20.08.2018
Projekt registrační číslo:	CZ.02.1.01/0.0/0.0/16_017/0002654
Stavba:	INMODOS_Rekonstrukce laboratoří DSP – opakování
Objekt:	budova A, budova B Praha 6 Technická 3 - 5
Název změny:	Elektroinstalace INMODOS

Důvod změny a identifikace původce změny:

Doplnění elektroinstalací nutných pro správný chod laboratoří.: 4-02 - BS 52 - chybějící přívod NN pro silové napájení venkovní chladicí jednotky; 4-03 - BS 52 - změna jištění pro vývěvu - 380V; 4-04 - BS 49 - rozdělení žlabu na silovou a slaboproudou část, doplnění zásuvek, změna ovládání světel; 4-05 - BS 52a - doplnění přívodu pro myčku; 4-06 - UPS - odpočet UPS ze silových rozvaděčů; B 104 - změna typu světel na stavebnicových modulech

Popis změny:

Úpravy a doplnění elektroinstalací dle specifikace v příloženém VV

Vyjádření projektanta předchozí části projektové dokumentace ke změně (generálního projektanta):

souhlasí



EVROPSKÁ UNIE
Evropské strukturální a investiční fondy
Operační program Výzkum, vývoj a vzdělávání



Změna má vliv do následujících profesí (oblast projektové dokumentace):

Elektroinstalace silnoprůd

Přílohy:

- 1) Položkový rozpočet VCP - 8xA4;
- 2) Půdorys laboratoře s vyznačením změn - 4xA4;

Časový dopad oproti původnímu řešení:	bez dopadu	
	s dopadem:	bez dopadu
Orientační cenový dopad:	Odpočet:	- 13 092,92 Kč + DPH
	Přípočet:	48 307,44 Kč + DPH
	Celkem:	35 214,52 Kč + DPH
Detailní oceněný výkaz výměr je přílohou č.:	1	

	Jméno a příjmení	Datum	Podpis	Razítko
Za objednavatele:	xxxxx	26.02.2019		
Za TDI:	xxxxx	26.02.2019		
Za projektanta:	xxxxx	26.02.2019		
Za zhotovitele:	xxxxx	26.02.2019		



Položkový rozpočet ZL č. 07

Stavba: **200-06a** **Praha 6 - VŠCHT 2018**
23

Objednatel: IČO:
DIČ:

Zhotovitel: IČO:
DIČ:

Rekapitulace daní

Základ pro sníženou DPH	15 %	0,00 CZK
Snížená DPH	15 %	0,00 CZK
Základ pro základní DPH	21 %	35 214,52 CZK
Základní DPH	21 %	7 395,05 CZK
Zaokrouhlení		0,00 CZK

Cena celkem bez DPH **35 214,52 CZK**

Cena celkem s DPH **42 609,57 CZK**

v _____ dne _____

Za zhotovitele Za objednatele

Položkový rozpočet

S:	200-06a	Praha 6 - VŠCHT 2016
O:	23	
R:	1	VRN

P.č.	Číslo položky	Název položky	MJ	množství	cena / MJ	Celkem
Díl:	VN	Vedlejší náklady				
1	005121 R	Zařízení staveniště	kpl	1,00	69,05	69,05
2	005122 R	Provozní vlivy	kpl	1,00	34,52	34,52
3	005241010R	Dokumentace skutečného provedení	kpl	1,00	69,05	69,05
4	005124010R	Kompletační a koordinační činnost	kpl	1,00	517,86	517,86
Celkem						690,48

Popis položky	MJ	Množství	dodávka Kč/ks	dodávka celkem	montáž Kč/ks	montáž celkem	D+M celkem	
ROZPOČET								
Přívod pro chladicí jednotku venkovní m.č.50,51,51a								
D.MONTÁŽNÍ MATERIÁL								
1.KABELY-pouze hrubé odhady ,fakturovat dle skutečnosti.								
přívodní kabel 5Jx6 s t.r.n.ohěň B2cas1 d0.	m	75,0	118,08	8 856,00	20,70	1 552,50	10 408,50	Indiv
CY6	m	50,0	18,65	932,40	20,70	1 035,00	1 967,40	Indiv.
ukončení kabelů	kpl	1,0	0,00	0,00	289,20	289,20	289,20	Indiv
označení kabelů štítky	kpl	1,0	0,00	0,00	34,32	34,32	34,32	Indiv.
3-OSTATNÍ MATERIÁL A MONT.PRÁCE:								
Trubka pancéřová 32	m	20,0	333,60	6 672,00	40,56	811,20	7 483,20	Indiv.
Příchytka 32	m	50,0	16,68	834,00	4,68	234,00	1 068,00	Indiv.
LV 40x40	m	8,0	37,68	301,44	57,60	460,80	762,24	Indiv
4.INŽENÝRSKÁ ČINNOST.								
Hodinová zúčtovací sazba - Napojení na stávající elektroinstalaci	hod	1,0	0,00	0,00	262,50	262,50	262,50	SOD
Hodinová zúčtovací sazba - Odzkoušení a uvedení do provozu	hod	1,0	0,00	0,00	262,50	262,50	262,50	SOD
				17 595,84		4 942,02	22 537,86	

ZAŘÍZENÍ SILNOPROUDÉ ELEKTROTECHNIKY lab. 12_B_S051,S052a

Popis	MJ	Množství	Kč/MJ	Celkem
-------	----	----------	-------	--------

Změna jištění pro vývěvu rozvaděč RM7-2-5 změna 3F - PL7-B16/3, Z-SCH230/25-40 CN je kalkulována včetně úprav již vyrobeného rozvaděče.	kpl.	1	1 683,60	1 683,60
---	------	---	----------	-----------------

Indiv.

Popis položky	MJ	Množství	dodávka Kč/ks	dodávka celkem	montáž Kč/ks	montáž celkem	D+M celkem	
ROZPOČET								
S49 - rozdělení žlabu, doplnění zásuvek, změna								
D.MONTÁŽNÍ MATERIÁL								
1.KABELY-pouze hrubé odhady , fakturovat dle skutečnosti.								
CYKY 3Jx2,5	m	8,0	21,29	170,35	32,55	260,40	430,75	SOD
ukončení kabelů	kpl	1,0	0,00	0,00	78,00	78,00	78,00	SOD
2. VYPÍNAČE 230V/10A , -výrobce a design konzultovat s investorem,předpokládá se standart								
instalační a přístrojové krabice ,drobný nespecifik.materiál	kpl	5,0	110,25	551,25	330,75	1 653,75	2 205,00	SOD
3. ZÁSUVKY 230V/16A -výrobce a design konzultovat s investorem,standart								
zásuvka jednonásobná 230V/16A, IP40,ochranným kolíkem , s víčkem,s clonkami ,do parapetního žlabu	ks	3,0	142,80	428,40	131,25	393,75	822,15	SOD
přepěťová ochrana stupně D do krabice	ks	2,0	540,75	1 081,50	89,25	178,50	1 260,00	SOD
4.POMOCNÝ UPEVŇOVACÍ A MONTÁŽNÍ MATERIÁL								
parapetní kanál dvoukomorový koncovka	ks	2,0	79,20	158,40	49,20	98,40	256,80	Indiv
6.INŽENÝRSKÁ ČINNOST.								
Hodinová zúčtovací sazba - Odzkoušení a uvedení do provozu	hod	1,000	0,00	0,00	262,50	262,50	262,50	SOD
				2 389,90		2 925,30	5 315,20	

Popis položky	MJ	Množství	dodávka Kč/ks	dodávka celkem	montáž Kč/ks	montáž celkem	D+M celkem	
ROZPOČET								
S52A - Nový přívod pro myčku								
B.DODÁVKA :								
2.Dozbrojení stávajícího ROZVADĚČE RM3-1-7A								
jistič s charakteristikou B 16A/3	ks	1,0	430,50	430,50	100,83	100,83	531,33	SOD
chránič 40A/4/003	ks	1,0	1 417,50	1 417,50	213,32	213,32	1 630,82	SOD
D.MONTÁŽNÍ MATERIÁL								
1.KABELY-pouze hrubé odhady ,fakturovat dle skutečnosti.								
CYKY 5Jx2,5	m	11,0	34,94	384,38	32,55	358,05	742,43	SOD
ukončení kabelů	kpl	1,0	0,00	0,00	106,80	106,80	106,80	SOD
3-OSTATNÍ MATERIÁL A MONT.PRÁCE:								
Stavební přípomocné práce /prostupy,drážky/	m	2,0	0,00	0,00	58,80	117,60	117,60	Indiv.
LV 25x20	m	1,0	38,40	38,40	52,80	52,80	91,20	Indiv.
Zásuvka 400V/16A	ks	1,0	273,00	273,00	157,50	157,50	430,50	SOD
4.INŽENÝRSKÁ ČINNOST.								
Hodinová zúčtovací sazba - Odzkoušení a uvedení do provozu	hod	1,0	0,00	0,00	262,50	262,50	262,50	SOD
				2 543,78		1 369,40	3 913,18	

VŠCHT - REKONSTRUKCE LABORATORÍ**07 273 (A)****D 1.4 - Elektro silnoproud**

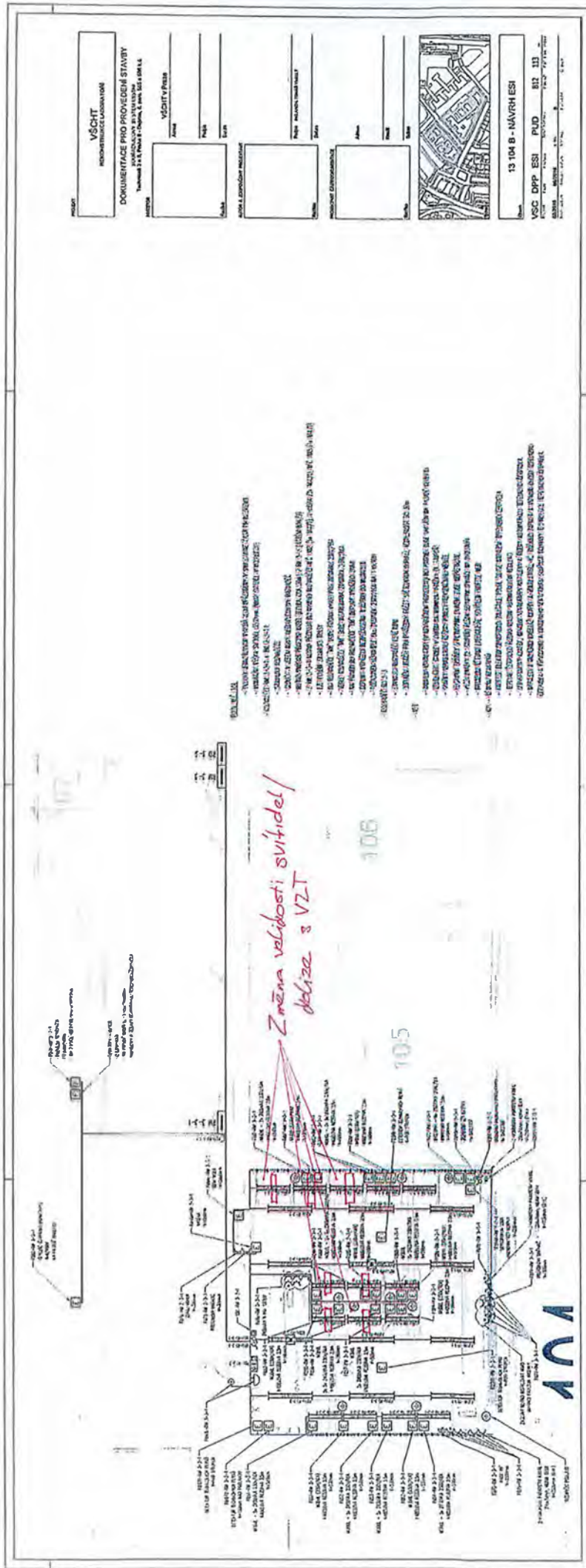
Číselné zařídění	Popis	Měrná jednotka	Množství	Kč/MJ	Celkem
500	Rozvaděče				
501	Odpočet UPS lab. A273 rozv. RM 6-4-5n a B104 rozv. RM 3-3-1	kpl	-2	685,10	-1 370,20
					-1 370,20

VŠCHT - REKONSTRUKCE LABORATOŘÍ

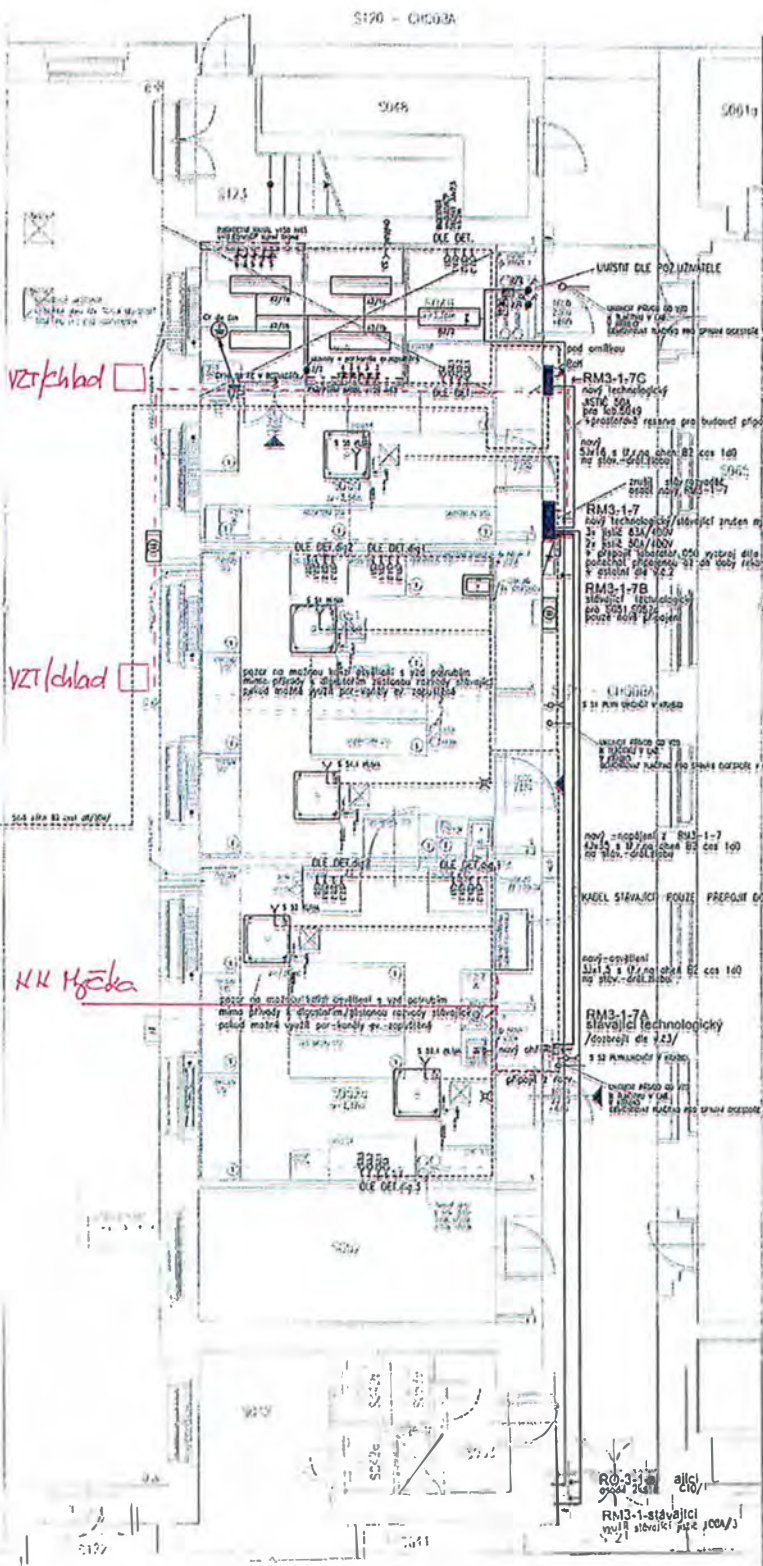
D 1.4 - Elektro silnoproud

Číselné zatřídění	Popis	Měrná jednotka	Množství	Kč/MJ	Celkem	
	Změna svítidel v mč.B-104					
200	Svítidla, včetně zdroje, montážního boxu a instalačního materiálu					
204	PŘISAZENÉ LED SVÍTIDLO, IP65, 1x16W	kpl	-7	1 638,00	-11 466,00	SOD
	Svítidlo IP66 LED 1x18W 4000 K, 2300lm, 612mm	ks	7	1 987,20	13 910,40	Indiv
					2 444,40	

26.2.07
Lab 3.104



22.E.07
BS 52



LEGENDA VEŠTĚNÍ

OBJ.	POPS VEŠTĚNÍ	POPLAVEK	OBJEKT	OPRAVA	KL. [m]	PODMĚRY
5043	LABORATOR	LABORATOR	LABORATOR	LABORATOR	LABORATOR	LABORATOR
5044	LABORATOR	LABORATOR	LABORATOR	LABORATOR	LABORATOR	LABORATOR
5045	LABORATOR	LABORATOR	LABORATOR	LABORATOR	LABORATOR	LABORATOR
5046	LABORATOR	LABORATOR	LABORATOR	LABORATOR	LABORATOR	LABORATOR
5047	LABORATOR	LABORATOR	LABORATOR	LABORATOR	LABORATOR	LABORATOR
5048	LABORATOR	LABORATOR	LABORATOR	LABORATOR	LABORATOR	LABORATOR
5049	LABORATOR	LABORATOR	LABORATOR	LABORATOR	LABORATOR	LABORATOR
5050	LABORATOR	LABORATOR	LABORATOR	LABORATOR	LABORATOR	LABORATOR
5051	LABORATOR	LABORATOR	LABORATOR	LABORATOR	LABORATOR	LABORATOR
5052	LABORATOR	LABORATOR	LABORATOR	LABORATOR	LABORATOR	LABORATOR
5053	LABORATOR	LABORATOR	LABORATOR	LABORATOR	LABORATOR	LABORATOR
5054	LABORATOR	LABORATOR	LABORATOR	LABORATOR	LABORATOR	LABORATOR
5055	LABORATOR	LABORATOR	LABORATOR	LABORATOR	LABORATOR	LABORATOR
5056	LABORATOR	LABORATOR	LABORATOR	LABORATOR	LABORATOR	LABORATOR
5057	LABORATOR	LABORATOR	LABORATOR	LABORATOR	LABORATOR	LABORATOR
5058	LABORATOR	LABORATOR	LABORATOR	LABORATOR	LABORATOR	LABORATOR
5059	LABORATOR	LABORATOR	LABORATOR	LABORATOR	LABORATOR	LABORATOR
5060	LABORATOR	LABORATOR	LABORATOR	LABORATOR	LABORATOR	LABORATOR
5061	LABORATOR	LABORATOR	LABORATOR	LABORATOR	LABORATOR	LABORATOR
5062	LABORATOR	LABORATOR	LABORATOR	LABORATOR	LABORATOR	LABORATOR
5063	LABORATOR	LABORATOR	LABORATOR	LABORATOR	LABORATOR	LABORATOR
5064	LABORATOR	LABORATOR	LABORATOR	LABORATOR	LABORATOR	LABORATOR
5065	LABORATOR	LABORATOR	LABORATOR	LABORATOR	LABORATOR	LABORATOR
5066	LABORATOR	LABORATOR	LABORATOR	LABORATOR	LABORATOR	LABORATOR
5067	LABORATOR	LABORATOR	LABORATOR	LABORATOR	LABORATOR	LABORATOR
5068	LABORATOR	LABORATOR	LABORATOR	LABORATOR	LABORATOR	LABORATOR
5069	LABORATOR	LABORATOR	LABORATOR	LABORATOR	LABORATOR	LABORATOR
5070	LABORATOR	LABORATOR	LABORATOR	LABORATOR	LABORATOR	LABORATOR
5071	LABORATOR	LABORATOR	LABORATOR	LABORATOR	LABORATOR	LABORATOR
5072	LABORATOR	LABORATOR	LABORATOR	LABORATOR	LABORATOR	LABORATOR
5073	LABORATOR	LABORATOR	LABORATOR	LABORATOR	LABORATOR	LABORATOR
5074	LABORATOR	LABORATOR	LABORATOR	LABORATOR	LABORATOR	LABORATOR
5075	LABORATOR	LABORATOR	LABORATOR	LABORATOR	LABORATOR	LABORATOR
5076	LABORATOR	LABORATOR	LABORATOR	LABORATOR	LABORATOR	LABORATOR
5077	LABORATOR	LABORATOR	LABORATOR	LABORATOR	LABORATOR	LABORATOR
5078	LABORATOR	LABORATOR	LABORATOR	LABORATOR	LABORATOR	LABORATOR
5079	LABORATOR	LABORATOR	LABORATOR	LABORATOR	LABORATOR	LABORATOR
5080	LABORATOR	LABORATOR	LABORATOR	LABORATOR	LABORATOR	LABORATOR
5081	LABORATOR	LABORATOR	LABORATOR	LABORATOR	LABORATOR	LABORATOR
5082	LABORATOR	LABORATOR	LABORATOR	LABORATOR	LABORATOR	LABORATOR
5083	LABORATOR	LABORATOR	LABORATOR	LABORATOR	LABORATOR	LABORATOR
5084	LABORATOR	LABORATOR	LABORATOR	LABORATOR	LABORATOR	LABORATOR
5085	LABORATOR	LABORATOR	LABORATOR	LABORATOR	LABORATOR	LABORATOR
5086	LABORATOR	LABORATOR	LABORATOR	LABORATOR	LABORATOR	LABORATOR
5087	LABORATOR	LABORATOR	LABORATOR	LABORATOR	LABORATOR	LABORATOR
5088	LABORATOR	LABORATOR	LABORATOR	LABORATOR	LABORATOR	LABORATOR
5089	LABORATOR	LABORATOR	LABORATOR	LABORATOR	LABORATOR	LABORATOR
5090	LABORATOR	LABORATOR	LABORATOR	LABORATOR	LABORATOR	LABORATOR
5091	LABORATOR	LABORATOR	LABORATOR	LABORATOR	LABORATOR	LABORATOR
5092	LABORATOR	LABORATOR	LABORATOR	LABORATOR	LABORATOR	LABORATOR
5093	LABORATOR	LABORATOR	LABORATOR	LABORATOR	LABORATOR	LABORATOR
5094	LABORATOR	LABORATOR	LABORATOR	LABORATOR	LABORATOR	LABORATOR
5095	LABORATOR	LABORATOR	LABORATOR	LABORATOR	LABORATOR	LABORATOR
5096	LABORATOR	LABORATOR	LABORATOR	LABORATOR	LABORATOR	LABORATOR
5097	LABORATOR	LABORATOR	LABORATOR	LABORATOR	LABORATOR	LABORATOR
5098	LABORATOR	LABORATOR	LABORATOR	LABORATOR	LABORATOR	LABORATOR
5099	LABORATOR	LABORATOR	LABORATOR	LABORATOR	LABORATOR	LABORATOR
5100	LABORATOR	LABORATOR	LABORATOR	LABORATOR	LABORATOR	LABORATOR

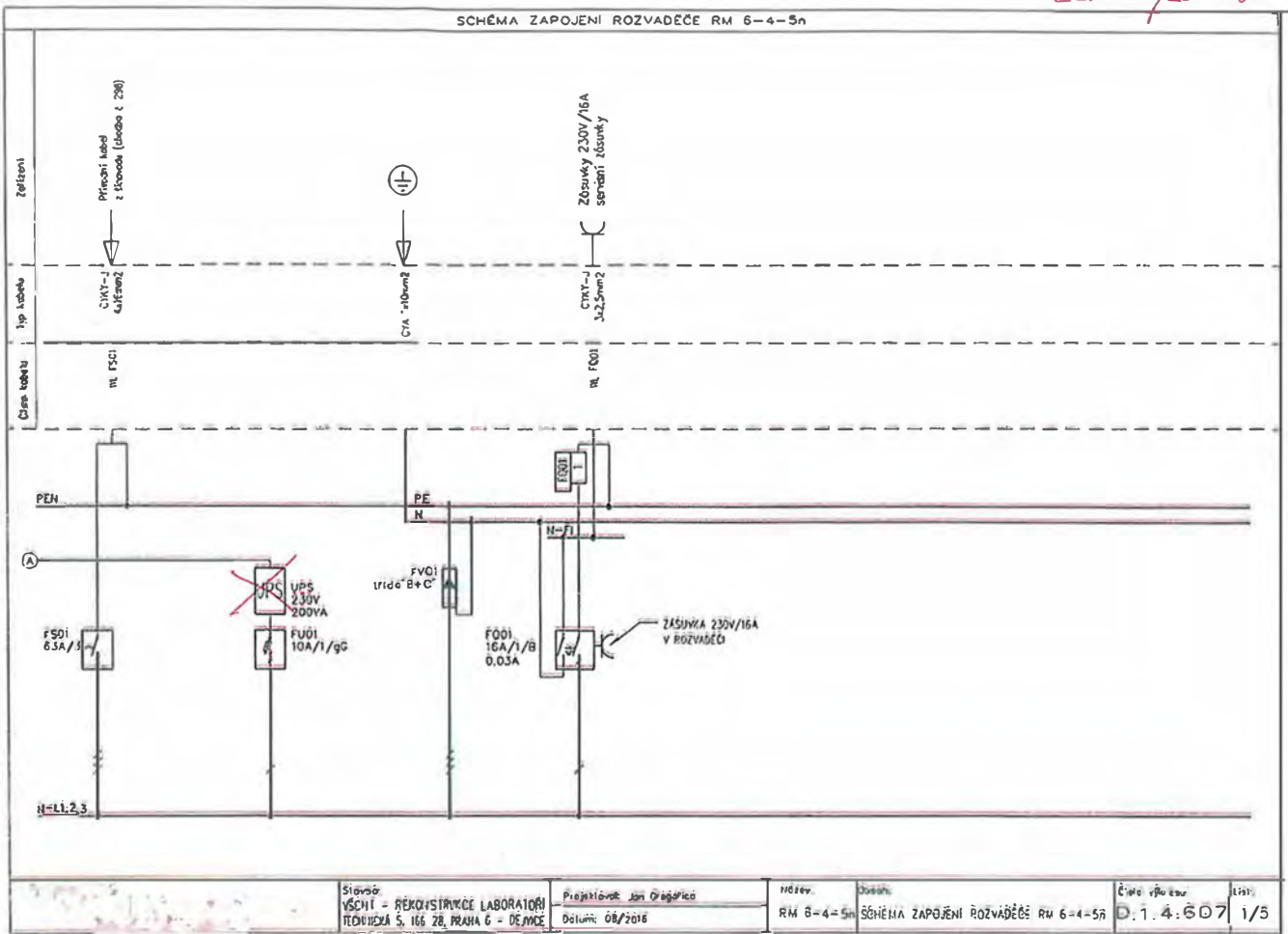


UPOZORNĚNÍ
 Pokud některá část stavby není v souladu s projektem, je třeba ji opravit dle skutečného stavu. Všechny změny musí být schváleny příslušnými orgány státního dozoru. Všechny změny musí být zaznamenány v příloze k projektu.

Číslo	Název	Podpis	Podpis	Podpis
1	PROJEKT			
2	PROJEKT			
3	PROJEKT			
4	PROJEKT			
5	PROJEKT			
6	PROJEKT			
7	PROJEKT			
8	PROJEKT			
9	PROJEKT			
10	PROJEKT			
11	PROJEKT			
12	PROJEKT			
13	PROJEKT			
14	PROJEKT			
15	PROJEKT			
16	PROJEKT			
17	PROJEKT			
18	PROJEKT			
19	PROJEKT			
20	PROJEKT			
21	PROJEKT			
22	PROJEKT			
23	PROJEKT			
24	PROJEKT			
25	PROJEKT			
26	PROJEKT			
27	PROJEKT			
28	PROJEKT			
29	PROJEKT			
30	PROJEKT			
31	PROJEKT			
32	PROJEKT			
33	PROJEKT			
34	PROJEKT			
35	PROJEKT			
36	PROJEKT			
37	PROJEKT			
38	PROJEKT			
39	PROJEKT			
40	PROJEKT			
41	PROJEKT			
42	PROJEKT			
43	PROJEKT			
44	PROJEKT			
45	PROJEKT			
46	PROJEKT			
47	PROJEKT			
48	PROJEKT			
49	PROJEKT			
50	PROJEKT			
51	PROJEKT			
52	PROJEKT			
53	PROJEKT			
54	PROJEKT			
55	PROJEKT			
56	PROJEKT			
57	PROJEKT			
58	PROJEKT			
59	PROJEKT			
60	PROJEKT			
61	PROJEKT			
62	PROJEKT			
63	PROJEKT			
64	PROJEKT			
65	PROJEKT			
66	PROJEKT			
67	PROJEKT			
68	PROJEKT			
69	PROJEKT			
70	PROJEKT			
71	PROJEKT			
72	PROJEKT			
73	PROJEKT			
74	PROJEKT			
75	PROJEKT			
76	PROJEKT			
77	PROJEKT			
78	PROJEKT			
79	PROJEKT			
80	PROJEKT			
81	PROJEKT			
82	PROJEKT			
83	PROJEKT			
84	PROJEKT			
85	PROJEKT			
86	PROJEKT			
87	PROJEKT			
88	PROJEKT			
89	PROJEKT			
90	PROJEKT			
91	PROJEKT			
92	PROJEKT			
93	PROJEKT			
94	PROJEKT			
95	PROJEKT			
96	PROJEKT			
97	PROJEKT			
98	PROJEKT			
99	PROJEKT			
100	PROJEKT			

ZL 07: 606 A273

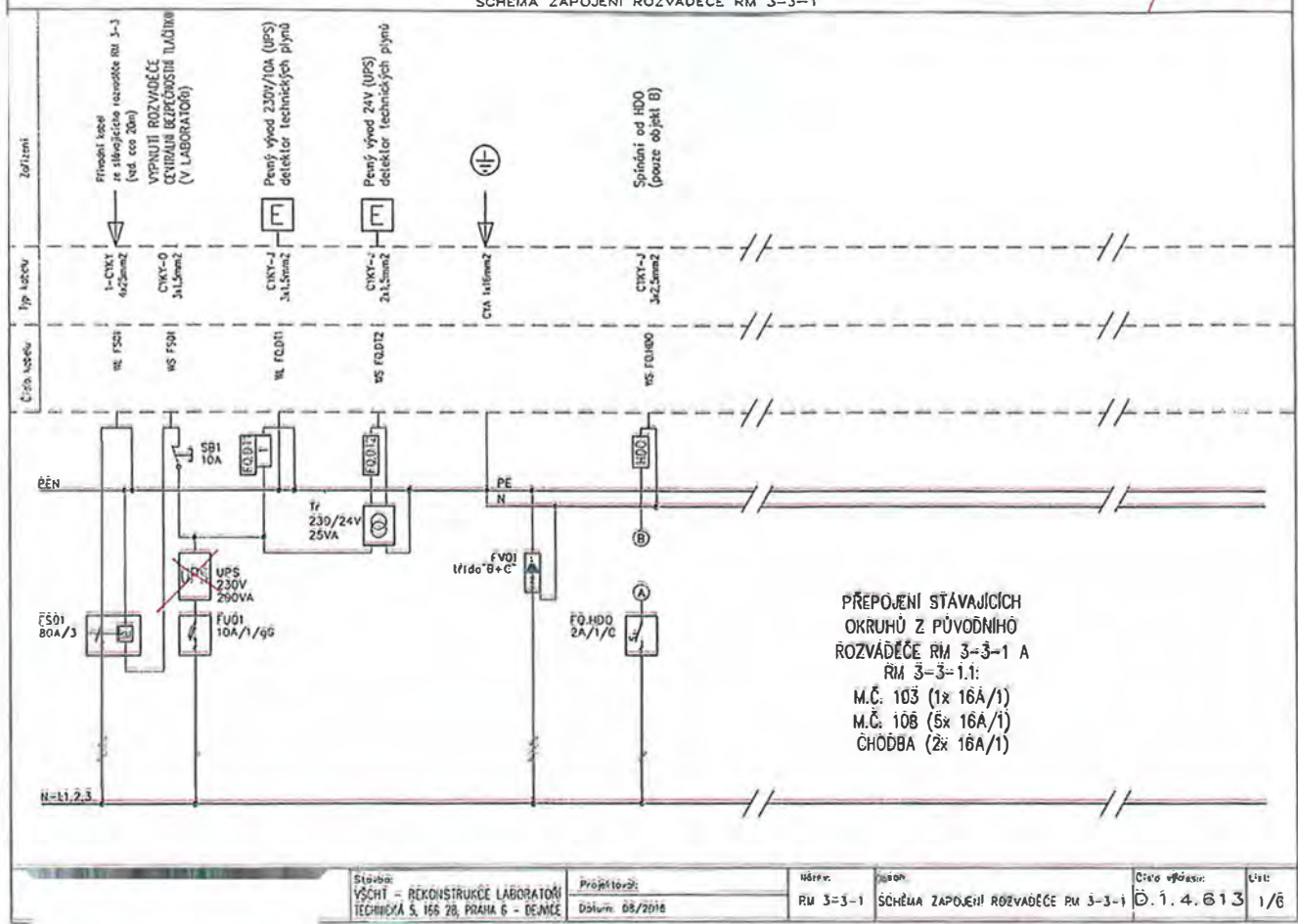
SCHEMA ZAPOJENI ROZVADECE RM 6-4-5n



Stavba: VŠCHT - REKONSTRUKCE LABORATORIA TECHNICKÁ 5, 166 28, PRAHA 6 - DEJVICE	Projektant: Jan Ošgario Datum: 08/2016	Měrov. RM 6-4-5n	Druh: SCHEMA ZAPOJENI ROZVADECE RM 6-4-5n	Číslo projektu 0:1.4:607	List: 1/3
---	---	---------------------	--	-----------------------------	--------------

22 07.66 B.104

SCHEMA ZAPOJENI ROZVADECI RM 3-3-1



Stavba: VŠCHT - REKONSTRUKCE LABORATORIA TECHNICKÁ 5, 166 28, PRAHA 6 - BENEČ	Projektant: Datum: 08/2018	Název: RM 3-3-1	Účel: SCHEMA ZAPOJENI ROZVADECI RM 3-3-1	Číslo výkresu: D.1.4.613	List: 1/6
---	----------------------------	-----------------	--	--------------------------	-----------

Technický list změny (TLZ) č. 09

TLZ č./verze:	ZL č. 09
Datum předložení TLZ:	
Smlouva o dílo (SoD) č.:	1862995012
Ze dne:	20.08.2018
Projekt registrační číslo:	CZ.02.1.01/0.0/0.0/16_017/0002654
Stavba:	INMODOS_Rekonstrukce laboratoří DSP – opakování
Objekt:	budova A, budova B Praha 6 Technická 3 - 5
Název změny:	B 31 - Doplnění příčky YTONG tl 200mm
Důvod změny a identifikace původce změny:	
<p>V místnosti B 31 nebyla uvedena nová dělicí konstrukce mezi místnostmi B 31 a B 31a ve Výkazu výměr a Rozpočtu stavby. Změna napravuje tuhle chybu projektu.</p>	
Popis změny:	
<p>Dodávka (ocenění) nové nenosné konstrukce mezi místnostmi B 31 a B31a.</p>	
Vyjádření projektanta předchozí části projektové dokumentace ke změně (generálního projektanta):	
<p>souhlasí</p>	
Změna má vliv do následujících profesí (oblast projektové dokumentace):	



Svislé a kompletní konstrukce, Ostatní konstrukce a práce

Přílohy:

- 1) Položkový rozpočet VCP - 3x A4;
- 2) Půdorys laboratoře s vyznačením změn - 1x A4;

Časový dopad oproti původnímu řešení:	bez dopadu	
	s dopadem:	bez dopadu
Orientační cenový dopad:	Odpočet:	-
	Přípočet:	44 412,53 Kč + DPH
	Celkem:	44 412,53 Kč + DPH
Detailní oceněný výkaz výměr je přílohou č.:	1	

	Jméno a příjmení	Datum	Podpis	Razítko
Za objednavatele:	xxxxx	26.02.2019		
Za TDI:	xxxxx	26.02.2019		
Za projektanta:	xxxxx	26.02.2019		
Za zhotovitele:	xxxxx	26.02.2019		



EVROPSKÁ UNIE
Evropské strukturální a investiční fondy
Operační program Výzkum, vývoj a vzdělávání

MSMT
MINISTERSTVO ŠKOLSTVÍ,
MLÁDEŽE A TĚLOVÝCHOVY

KRYCÍ LIST ROZPOČTU - ZL č. 09

Název stavby	Laboratoře VŠCHT laboratoř B 31,31a,32 - ZL č. 09	JKSO	
Název objektu		EČO	
Název části		Místo	Praha 6
Objednatel		IČ	DIČ
Projektant			
Zhotovitel			
Rozpočet číslo	Zpracoval	Dne	
		12.1.2017	

Měrné a účelové jednotky

Počet	Náklady / 1 m.j.	Počet	Náklady / 1 m.j.	Počet	Náklady / 1 m.j.
0	0,00	0	0,00	0	0,00

Rozpočtové náklady v CZK

A		B		C	
Základní rozp. náklady		Doplňkové náklady		Vedlejší rozpočtové náklady	
1	HSV Dodávky	8	Práce přesčas 0,00	13	Zařízení staveniště 87,08
2	Montáž 43 541,70	9	Bez pevné podl. 0,00	14	Projektové práce 0,00
3	PSV Dodávky	10	Kulturní památka 0,00	15	Územní vlivy 0,00
4	Montáž	11		16	Provozní vlivy 43,54
5	"M" Dodávky			17	Projekt skutečného provedení 87,08
6	Montáž			18	VRN z rozpočtu 0,00
7	ZRN (ř. 1-6) 43 541,70	12	DN (ř. 8-11) 0,00	19	VRN (ř. 13-18) 217,71
20	HZS	21	Kompl. činnost 653,13	22	Ostatní náklady 0,00
Projektant				D Celkové náklady	
Datum a podpis				23 Součet 7, 12, 19-22 44 412,53	
Objednatel				24 15 % DPH	
Datum a podpis				25 21 % DPH 9 326,63	
Zhotovitel				26 Cena s DPH (ř. 23-25) 53 739,16	
Datum a podpis				E Přípočty a odpočty	
				27 Dodávky objednatele 0,00	
				28 Klouzavá doložka 0,00	
				29 Zvýhodnění + - 0,00	

REKAPITULACE ROZPOČTU

Stavba: Laboratoře VŠCHT laboratoř B 31,31a,32 - ZL č. 09

Objekt:

Část:

JKSO:

Objednatel:

Zhotovitel:

Datum: 12.01.2017

Kód	Popis	Cena celkem
1	2	3

HSV	Práce a dodávky HSV	43 541,70
3	Svislé a kompletní konstrukce	34 511,03
9	Ostatní konstrukce a práce, bourání	9 030,67
	<u>Celkem</u>	<u>43 541,70</u>

ROZPOČET

Stavba: Laboratoře VŠCHT laboratoř B 31,31a,32 - ZL č. 09

Objekt:

Část:

JKSO:

Objednatel:

Zhotovitel:

Datum: 12.01.2017

P.Č.	TV	KCN	Kód položky	Popis	MJ	Množství celkem	Cena jednotková	Cena celkem	
1	2	3	4	5	6	7	8	9	
	D		HSV	Práce a dodávky HSV				43 541,70	
	D		3	Svislé a kompletní konstrukce				34 511,03	
1	K	014	311271175RT5	Zdivo z tvárnic Ytong hladkých tl. 20 cm, tvárnice P 4 - 550, 599 x 249 x 200 mm	m2	25,568	1 227,00	31 371,94	RTS
2	K	014	317121043RT3	Překlad nosný pórobeton, světlost otv. do 105 cm, překlad nosný NOP II / 2 / 23 129 x 24,9 x 20 cm	kus	1,000	1 427,00	1 427,00	RTS
3	K	014	342668111R00	Těsnění styku příčky se stáv. konstrukcí PU pěnou	m	6,220	97,70	607,69	RTS
4		014	342948111R00	Ukotvení příček k cihel.konstr. kotvami na hmožd.	m	8,800	125,50	1 104,40	RTS
	D		9	Ostatní konstrukce a práce, bourání				9 030,67	
35	K	011	998018003	Přesun hmot ruční pro budovy v do 24 m	t	4,461	1 239,00	5 527,07	SOD
36	K	011	998018011	Příplatek k ručnímu přesunu hmot pro budovy zděné za zvětšený přesun ZKD 100 m	t	8,922	392,70	3 503,60	SOD
				<u>Celkem</u>				<u>43 541,70</u>	

Technický list změny (TLZ) č. 010

TLZ č./verze:	ZL č. 010
Datum předložení TLZ:	
Smlouva o dílo (SoD) č.:	1862995012
Ze dne:	20.08.2018
Projekt registrační číslo:	CZ.02.1.01/0.0/0.0/16_017/0002654
Stavba:	INMODOS_Rekonstrukce laboratoří DSP – opakování
Objekt:	budova A, budova B Praha 6 Technická 3 - 5
Název změny:	A 405 - Změna specifikace zatemnění - rolety
Důvod změny a identifikace původce změny:	
<p>V místnostech laboratoře A 405 by instalací hliníkové lamelové rolety nebylo možné otevírat vnitřní plastová okna z důvodu prostorové kolize pantů a vodící kolejnice rolety. Proto bylo přistoupeno k záměně za screenovou roletu v provedení Blackout, která shodně zajistí 100% zastínění prostoru laboratoře. Technické řešení vyhoví požadavkům uživatele.</p>	
Popis změny:	
<p>Záměna hliníkové lamelové rolety za textilní roletu v provedení Blackout.</p>	
Vyjádření projektanta předchozí části projektové dokumentace ke změně (generálního projektanta):	
<p>souhlasí</p>	
Změna má vliv do následujících profesí (oblast projektové dokumentace):	



Dokončovací práce - čalounické úpravy

Přílohy:

- 1) Položkový rozpočet VCP - 3x A4;
- 2) Půdorys laboratoře s vyznačením změn - 1x A4;

Časový dopad oproti původnímu řešení:	bez dopadu	
	s dopadem:	bez dopadu
Orientační cenový dopad:	Odpočet:	-57 328,09 Kč + DPH
	Přípočet:	56 610,98 Kč + DPH
	Celkem:	-717,11 Kč + DPH
Detailní oceněný výkaz výměr je přílohou č.:		

	Jméno a příjmení	Datum	Podpis	Razítko
Za objednavatele:	xxxxx	26.02.2019		V PRAZE
Za TDI:	xxxxx	26.02.2019		
Za projektanta:	xxxxx	26.02.2019		
Za zhotovitele:	xxxxx	26.02.2019		



KRYCÍ LIST ROZPOČTU - ZL č. 010

Název stavby	Laboratoře VŠCHT místnost 01 A 405 - ZL č. 010	JKSO	
Název objektu		EČO	
Název části		Místo	Praha 6
Objednatel		IČ	DIČ
Projektant			
Zhotovitel			
Rozpočet číslo	Zpracoval	Dne	
		10.1.2017	

Měrné a účelové jednotky

Počet	Náklady / 1 m.j.	Počet	Náklady / 1 m.j.	Počet	Náklady / 1 m.j.
0	0,00	0	0,00	0	0,00

Rozpočtové náklady v CZK

A Základní rozp. náklady			B Doplnkové náklady			C Vedlejší rozpočtové náklady		
1	HSV	Dodávky	8	Práce přesčas	0,00	13	Zařízení staveniště	-1,41
2		Montáž	9	Bez pevné podl.	0,00	14	Projektové práce	
3	PSV	Dodávky	10	Kulturní památka	0,00	15	Územní vlivy	
4		Montáž	11		0,00	16	Provozní vlivy	-0,70
5	"M"	Dodávky				17	Projekt skutečného proved	-1,41
6		Montáž				18	VRN z rozpočtu	0,00
7	ZRN (ř. 1-6)	-703,05	12	DN (ř. 8-11)	0,00	19	VRN (ř. 13-18)	-3,52
20	HZS		21	Kompl. činnost	-10,55	22	Oslatní náklady	0,00

Projektant		D	Celkové náklady	
Datum a podpis	Razítko	23	Součet 7, 12, 19-22	-717,11
Objednatel		24	15 % 0,00 DPH	0,00
Datum a podpis	Razítko	25	21 % -717,11 DPH	-150,59
Zhotovitel		26	Cena s DPH (ř. 23-25)	-867,70
Datum a podpis	Razítko	E	Přípočty a odpočty	
		27	Dodávky objednatele	0,00
		28	Klouzavá doložka	0,00
		29	Zvýhodnění + -	0,00

REKAPITULACE ROZPOČTU

Stavba: Laboratoře VŠCHT místnost 01 A 405 - ZL č. 010

Objekt:

Část:

JKSO:

Objednatel:

Zhotovitel:

Datum: 10.01.2017

Kód	Popis	Cena celkem
1	2	3
787	A 405 - Dokončovací práce - čalounické úpravy	-703,05
	<u>Celkem</u>	<u>-703,05</u>

ROZPOČET

Stavba: Laboratoře VŠCHT laboratoř 13 a 405,405a

Objekt:

Část:

JKSO:

Objednatel:

Zhotovitel:

Datum: 12.01.2017

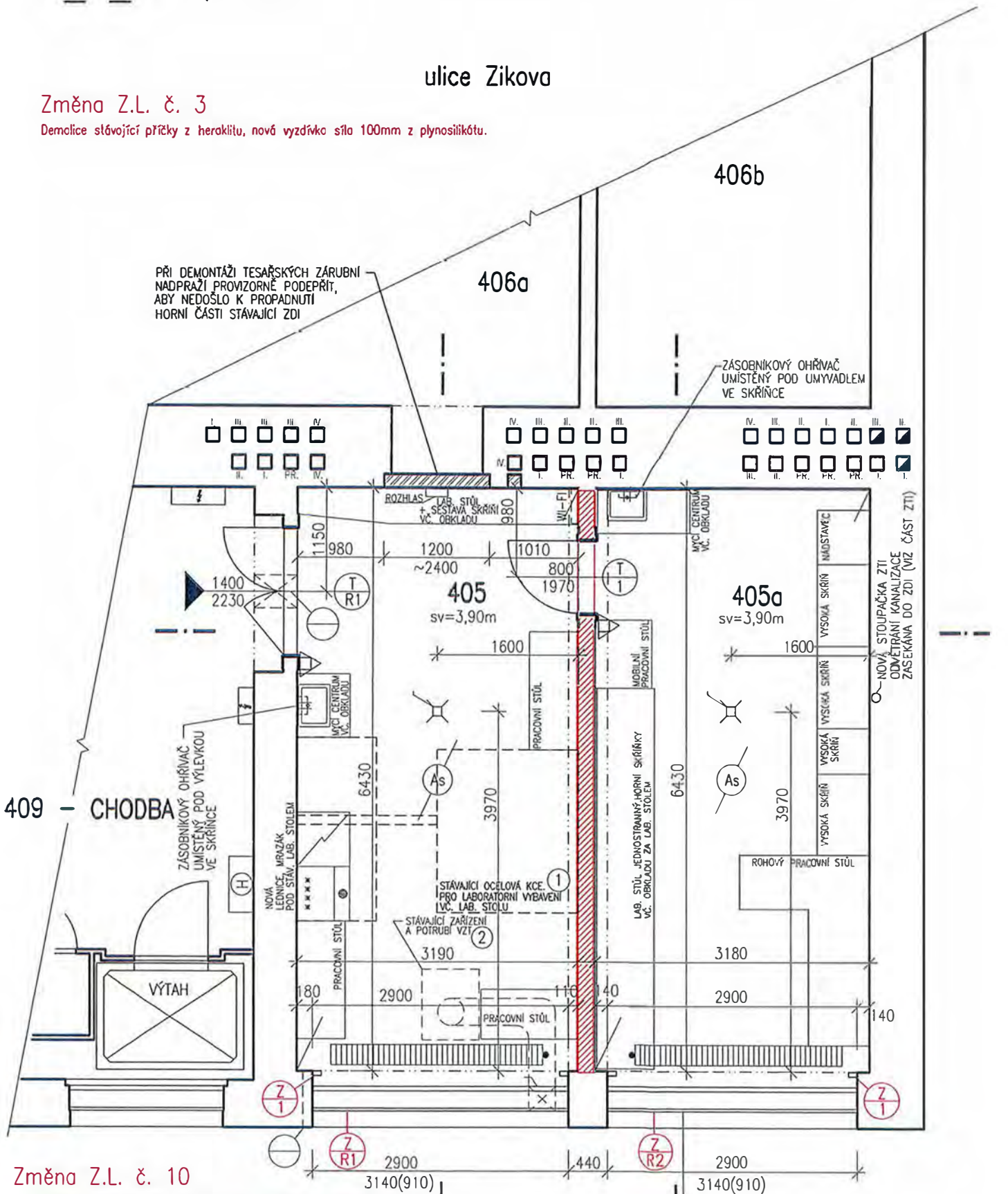
P.Č.	TV	KCN	Kód položky	Popis	MJ	Množství celkem	Cena jednotková	Cena celkem	
1	2	3	4	5	6	7	8	9	
	D	786		Dokončovací práce - čalounické úpravy - SOD				-56 204,01	
79	K	786	786631160	Montáž a dodávka zatemňovací rolety Al s lamelami + elektropohon Z1 2,9*3,14*2	m2	-18,212	3 072,30	-55 952,73	SOD
						-18,212			
80	K	786	998786203	Přesun hmot procentní pro čalounické úpravy v objektech v do 24 m	%	-531,790	0,35	-184,27	SOD
81	K	786	998786293	Příplatek k přesunu hmot procentní 786 za zvětšený přesun do 500 m	%	-531,790	0,13	-67,01	SOD
				Celkem				-56 204,01	
	D	786		Dokončovací práce - čalounické úpravy - změna				55 500,96	
79	K	786	78663116R	Montáž a dodávka screenové rolety HR8 ZIP vč. elektropohonu, provedení Black-out 3,1*3.3+3,1*2,5	m2	17,980	3 072,30	55 239,95	Indiv.
						17,980			
80	K	786	998786203	Přesun hmot procentní pro čalounické úpravy v objektech v do 24 m	%	552,400	0,35	191,41	SOD
81	K	786	998786293	Příplatek k přesunu hmot procentní 786 za zvětšený přesun do 500 m	%	552,400	0,13	69,60	SOD
				Celkem				55 500,96	
				Rozdíl bez DPH				-703,05	

13_A_405, 405a

ulice Zikova

Změna Z.L. č. 3

Demolice stávající přčky z heraklitu, nová vyzdívka síla 100mm z plynosilikátu.



Změna Z.L. č. 10

Změna hliníkové lamelové rolety za textilní roletu v provedení Blackout

Změna Z.L. č. 17

Demontáž a opětné montáž fixního zasklení, nahrazení průhledně výplně oken za neprůhledně

Dvůr

VYSRAVENÍ PROSTORU MEZI OKNY:
- VYROVNÁNÍ POVRCHU
- POVRCHOVÁ ÚPRAVA - OMYVATELNÝ NÁTĚR, BARVA BILÁ

Technický list změny (TLZ) č. 012

TLZ č./verze:	ZL č. 012
Datum předložení TLZ:	
Smlouva o dílo (SoD) č.:	1862995012
Ze dne:	20.08.2018
Projekt registrační číslo:	CZ.02.1.01/0.0/0.0/16_017/0002654
Stavba:	INMODOS_Rekonstrukce laboratoří DSP – opakování
Objekt:	budova A, budova B Praha 6 Technická 3 - 5
Název změny:	A 070 - Doplnění otopného tělesa

Důvod změny a identifikace původce změny:

V místnosti A 70 dochází změnou užívání místnosti k nutnosti osadit otopné těleso z důvodu potřeby zajistit tepelný komfort osobám, které budou v místnosti trvale pracovat. Otopné těleso je zakresleno v PD - stavební část, PD - oddíl Topení ale není součástí dokumentace stavby.

Popis změny:

Dodávka a montáž 1 ks otopného tělesa vč. přípojovacích armatur.

Vyjádření projektanta předchozí části projektové dokumentace ke změně (generálního projektanta):

souhlasí

Změna má vliv do následujících profesí (oblast projektové dokumentace):



EVROPSKÁ UNIE
Evropské strukturální a investiční fondy
Operační program Výzkum, vývoj a vzdělávání



MINISTERSTVO ŠKOLSTVÍ,
MLÁDEŽE A TĚLOVÝCHOVY

Zdravotní technika

Přílohy:

- 1) Položkový rozpočet VCP - 2xA4;
- 2) Půdorys laboratoře s vyznačením změn - 1xA4;

Časový dopad oproti původnímu řešení:	bez dopadu	
	s dopadem:	bez dopadu
Orientační cenový dopad:	Odpočet:	-
	Přípočet:	9 455,40 Kč + DPH
	Celkem:	9 455,40 Kč + DPH
Detailní oceněný výkaz výměr je přílohou č.:	1	

	Jméno a příjmení	Datum	Podpis	Razítko
Za objednavatele:	XXXXX	26.02.2019		
Za TDI:	XXXXX	26.02.2019		
Za projektanta:	XXXXX	26.02.2019		
Za zhotovitele:	XXXXX	26.02.2019		



EVROPSKÁ UNIE
Evropské strukturální a investiční fondy
Operační program Výzkum, vývoj a vzdělávání



KRYCÍ LIST ROZPOČTU - ZL 012

Název stavby	Laboratoře VŠCHT laboratoř 17 A 070a	JKSO	
Název objektu		EČO	
Název části		Místo	Praha 6
Objednatel		IČ	DIČ
Projektant			
Zhotovitel			
Rozpočet číslo	Zpracoval	Dne	
		13.1.2017	

Měrné a účelové jednotky

Počet	Náklady / 1 m.j.	Počet	Náklady / 1 m.j.	Počet	Náklady / 1 m.j.
0	0,00	0	0,00	0	0,00

Rozpočtové náklady v CZK

A	Základní rozp. náklady	B	Doplňkové náklady	C	Vedlejší rozpočtové náklady
1	HSV Dodávky	8	Práce přesčas 0,00	13	Zařízení staveniště 18,54
2	Montáž	9	Bez pevné podl. 0,00	14	Projektové práce 0,00
3	PSV Dodávky	10	Kulturní památka 0,00	15	Územní vlivy 0,00
4	Montáž 9 270,00	11		16	Provozní vlivy 9,27
5	"M" Dodávky			17	Projekt skutečného provedení 18,54
6	Montáž			18	VRN z rozpočtu 0,00
7	ZRN (ř. 1-6) 9 270,00	12	DN (ř. 8-11) 0,00	19	VRN (ř. 13-18) 46,35
20	HZS	21	Kompl. činnost 139,05	22	Ostatní náklady 0,00

Projektant		D Celkové náklady
Datum a podpis	Razítko	23 Součet 7, 12, 19-22 9 455,40
Objednatel		24 15 % 0,00 DPH
Datum a podpis	Razítko	25 21 % 9 455,40 DPH 1 985,63
Zhotovitel		26 Cena s DPH (ř. 23-25) 11 441,03
Datum a podpis	Razítko	E Přípočty a odpočty
		27 Dodávky objednatele 0,00
		28 Klouzavá doložka 0,00
		29 Zvýhodnění + - 0,00

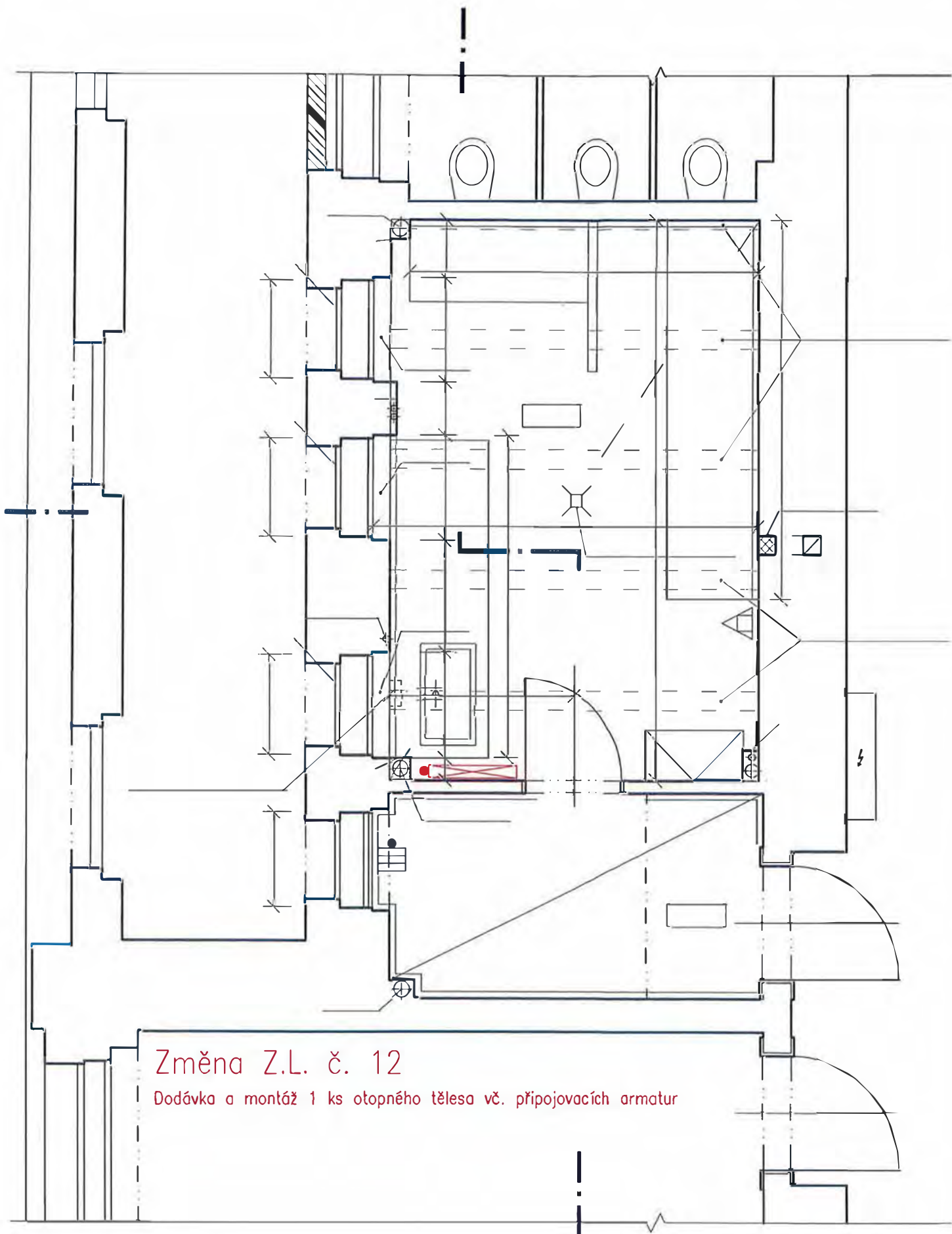
Položkový rozpočet

Stavba :	2018 REKONSTRUKCE LABORATORI VSCHT	Rozpočet: 20180221
Objekt :	ZL 012 - 70 A-ZMENA OTOPNEHO TELESA	REKONSTRUKCE LABORATORI VSCHT - 70 A-ZMENA OTOPNEH

P.č.	Číslo položky	Název položky	MJ	množství	cena / MJ	celkem (Kč)
Díl:	735	OTOPNÁ TĚLESA				
1	N	Dmtž otop. tělesa, ventil, hlavice, mtž	ks	1	4 592,40	4 592,40
2	N-KLASIK	Otopné těleso RADIK typ 33-9070	ks	1	4 677,60	4 677,60
	Celkem za	735 OTOPNÁ TĚLESA				9 270,00

Indiv.

Indiv.



Změna Z.L. č. 12

Dodávka a montáž 1 ks otopného tělesa vč. přípojovacích armatur

Technický list změny (TLZ) č. 14.

TLZ č./verze:	ZL č. 14
Datum předložení TLZ:	
Smlouva o dílo (SoD) č.:	1862995012
Ze dne:	20.08.2018
Projekt registrační číslo:	CZ.02.1.01/0.0/0.0/16_017/0002654
Stavba:	INMODOS_Rekonstrukce laboratoří DSP – opakování
Objekt:	budova A, budova B Praha 6 Technická 3 - 5
Název změny:	

Důvod změny a identifikace původce změny:

V místnosti BS 52 byl uživatelem z důvodu umožnění výuky proveden rozvod TP původně uvažovaný v PD stavby. Proto objednatel zadal provedení změnové PD oddílu TP, která bude obsahovat skutečně potřebné dodávky oddílu TP. Na základě zpracované změnové PD oddílu Technické plyny bude následně proveden nový rozvod TP. ZL obsahuje pouze změnu materiálu potrubí a ventilů, ostatní změny budou přímo hrazeny uživatelem. Nerealizované rozvody z plastických hmot jsou odečteny.

Popis změny:

Odpočet původně navrhovaných rozvodů z plastických hmot a přípočet rozvodů provedených z ocelového potrubí.

Vyjádření projektanta předchozí části projektové dokumentace ke změně (generálního projektanta):

Souhlasí

Změna má vliv do následujících profesí (oblast projektové dokumentace):



EVROPSKÁ UNIE
Evropské strukturální a investiční fondy
Operační program Výzkum, vývoj a vzdělávání



Práce a dodávky PSV - Zdravotechnika

Přílohy:

- 1) Položkový rozpočet VCP - 4xA4;
- 2) Půdorys laboratoře s vyznačením změn - 2xA4

Časový dopad oproti původnímu řešení:	bez dopadu	
	s dopadem:	
Orientační cenový dopad:	Odpočet:	-31 082,82 Kč + DPH
	Přípočet:	51 392,22 Kč + DPH
	Celkem:	20 309, 40 Kč + DPH
Detailní oceněný výkaz výměr je přílohou č.:		

	Jméno a příjmení	Datum	Podpis	Razítko
Za objednavatele:	XXXXX	26. 02. 2019		
Za TDI:	XXXXX	26. 02. 2019		
Za projektanta:	XXXXX	26. 02. 2019		
Za zhotovitele:	XXXXX	26. 02. 2019		



EVROPSKÁ UNIE
Evropské strukturální a investiční fondy
Operační program Výzkum, vývoj a vzdělávání

MINISTERSTVO ŠKOLSTVÍ,
MLÁDEŽE A TĚLOVÝCHOVY

KRYCÍ LIST ROZPOČTU - ZL č. 14

Název stavby	Laboratoře VŠCHT laboratoř 12 B S050, S051, S052a - ZL č. 14	JKSO	
Název objektu	ZT1 - stlačený vzduch a vakuum - změna	EČO	
Název části		Místo	Praha 6
Objednatel		IČ	DIČ
Projektant			
Zhotovitel			
Rozpočet číslo	Zpracoval	Dne	
		19.8.2016	

Měrné a účelové jednotky

Počet	Náklady / 1 m.j.	Počet	Náklady / 1 m.j.	Počet	Náklady / 1 m.j.
0	0,00	0	0,00	0	0,00

Rozpočtové náklady v CZK

A	Základní rozp. náklady	B	Doplňkové náklady	C	Vedlejší rozpočtové náklady
1	HSV Dodávky	8	Práce přesčas 0,00	13	Zařízení staveniště 39,82
2	Montáž	9	Bez pevné podl. 0,00	14	Projektové práce 39,82
3	PSV Dodávky	10	Kulturní památka 0,00	15	Územní vlivy 0,00
4	Montáž 19 911,17	11	0,00	16	Provozní vlivy 19,91
5	"M" Dodávky			17	Ostatní 0,00
6	Montáž			18	VRN z rozpočtu 0,00
7	ZRN (ř. 1-6) 19 911,17	12	DN (ř. 8-11) 0,00	19	VRN (ř. 13-18) 99,56
20	HZS	21	Kompl. činnost 298,67	22	Ostatní náklady 0,00

Projektant		D Celkové náklady
Datum a podpis	Razítko	23 Součet 7, 12, 19-22 20 309,40
Objednatel		24 15 % DPH
Datum a podpis	Razítko	25 21 % 20 309,40 DPH 4 264,97
Zhotovitel		26 Cena s DPH (ř. 23-25) 24 574,37
Datum a podpis	Razítko	E Přípočty a odpočty
		27 Dodávky objednatele 0,00
		28 Klouzavá doložka 0,00
		29 Zvýhodnění + - 0,00

REKAPITULACE ROZPOČTU

Stavba: Laboratoře VŠCHT laboratoř 12 B S050, S051, S052a - ZL č. 14

Objekt: ZTI - stlačený vzduch a vákuum - změna

Část:

JKSO:

Objednatel:

Zhotovitel:

Datum: 19.08.2016

Kód	Popis	Cena celkem
1	2	3
PSV	Práce a dodávky PSV	19 911,17
721	Zdravotechnika - SOD	-30 473,35
721	Zdravotechnika - změna	50 384,53
	<u>Celkem</u>	<u>19 911,17</u>

Akce : VSCHT Laboratoř S051 a S052 – Zdravotní technika

	jedn.	jednotek	jedn. cena	cena
Stlačený vzduch a vakuum				
Napojení zařízení pomocí tlakové hadice dn 1/2" - 1 m	kpl	2,00	-1490,58	-2981,16
Potrubí PP pn 20, PPR-3 D 20	m	104,00	-69,89	-7268,35
Potrubí PP pn 20, PPR-3 D 25	m	10,00	-91,73	-917,28
Potrubí PP pn 20, PPR-3 D 40	m	40,00	-122,30	-4892,16
Manometr 0 – 1 Mpa	ks	1,00	-434,62	-434,62
Manovakuometr -0,1 – 0,1 Mpa	ks	1,00	-434,62	-434,62
Ventil kulový mosazný dn 1/2" průchozí	ks	4,00	-531,80	-2127,22
Ventil kulový mosazný dn 3/4" průchozí	ks	1,00	-567,84	-567,84
Ventil mosazný kulový se závitem 1/2"	ks	0,00		0,00
Osazení a zprovoznění kompresoru 0,6 Mpa (dodávka je ve vybavení)	kpl	1,00	-709,80	-709,80
Ventil kulový s hadičníkem 1/2"	ks	10,00	-531,80	-5318,04
Ventil kulový s hadičníkem a záklopkou 1/2"	ks	8,00	-602,78	-4822,27

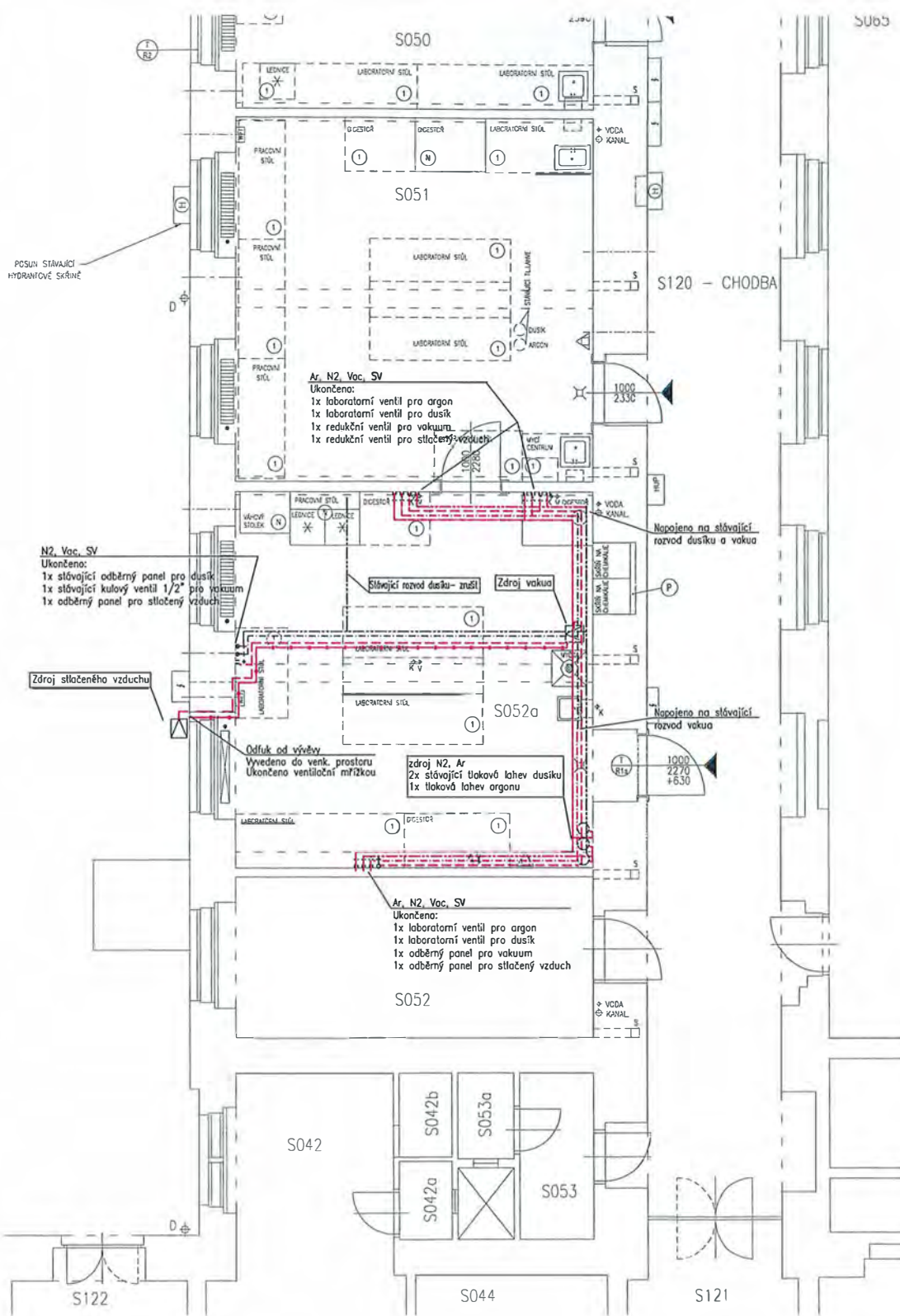
-30473,35

Ceny jsou uvedeny bez DPH.

Ceny se rozumí včetně dodávky, montáže, tvarovek, závěsného a podpůrného materiálu, upevnění, odzkoušení, nátěrů a desinfekce.

U kompletní dodávky zařizovacích předmětů jsou do ceny zahrnuty též výpusťky, přípojovací armatury (roháčky a syfony).

Číslo pozice	POPIS VÝKONU	Množství	Měrná jednotka	Dodávka za mj.	Montáž za mj.	Cena
<i>S 052a - argon, dusík, SV a vakum</i>						
	Provozní potrubí					
	Trubky ocelové bežešvé hladké, Ø8x1 nerez tř.1.4541		m	171,40	77,91	0,00
	Trubky ocelové bežešvé hladké, Ø12x1 nerez tř.1.4541		m	402,00	106,20	0,00
	Napojení zařízení pomocí tl.hadice DN 1/2" - 1m	2,00	kpl.	1490,58	0,00	2981,16
	Potrubí slitina EN AW 6060 T 661 D 20	104,00	m	81,60	104,40	19344,00
	Potrubí slitina EN AW 6060 T 661 D 25	10,00	m	98,40	74,40	1728,00
	Potrubí slitina EN AW 6060 T 661 D 40	40,00	m	138,00	74,40	8496,00
	Přímé šroubení - spojka pr.20 pro EN AW 6060 T 661 D 20		ks	174,00	74,40	0,00
	Úhlové šroubení pro EN AW 6060 T 661 D 20		ks	184,80	74,40	0,00
	T kus pro EN AW 6060 T 661 D 20		ks	234,00	74,40	0,00
	Redukce pro EN AW 6060 T 661 D40 -D 25		ks	354,00	74,40	0,00
	Redukce pro EN AW 6060 T 661 D 25 - D 20		ks	306,00	74,40	0,00
	T kus pro EN AW 6060 T 661 D 20		m	12,00	74,40	0,00
	Ventil kulový s hadičníkem	3	ks	531,80	0,00	1595,41
	Kohout kulový PN16, 1/2" vakum	1	ks	576,53	155,82	732,35
	Ventil kulový s hadičníkem a záklopkou	8	ks	562,80	156,00	5750,40
	laboratorní ventil EP 15 (Ar,N2, SV) Messer		ks	14382,00	1380,00	0,00
	Ocelová chránička	2	m	300,00	1332,00	3264,00
	Přemístění a montáž odb.panelu SV do nové pozice		ks	0,00	660,00	0,00
	Redukční stanice BM 55-1 pro argon - Messer		ks	26730,00	420,00	0,00
	Spirála pro BM 55-1 argon Messer		ks	4737,60	60,00	0,00
	Přímé šroubení 8-S AISI 304 L		ks	324,11	77,91	0,00
	T kus šroubení 8-S AISI 304 L		ks	837,60	74,40	0,00
	Úhlové šroubení 8-S AISI 304 L		ks	511,09	77,91	0,00
	Přímé šroubení 8 - 3/8 " vnější AISI 304 L		ks	960,00	74,40	0,00
	Přímé šroubení 8 - 1/2 " vnější AISI 304 L		ks	1440,00	74,40	0,00
	Přemístění odběrného panelu N2 a změna trasy - zaslepení		kpl	780,00	1020,00	0,00
	přechod pro EN AW 6060 T 661 D 20 - 1/2' vnější G		ks	177,60	74,40	0,00
	tlaková zkouška	2,00	kpl	734,40	0,00	1468,80
	revize SV, Vacua	1,00	kpl	5024,40	0,00	5024,40
	CELKEM					50384,53



LEGENDA ČAR

- Rozvodné potrubí dusíku
- - - Rozvodné potrubí vakua
- · - · - Rozvodné potrubí stlačeného vzduchu
- · - · - Rozvodné potrubí argonu
- · - · - Rozvodné potrubí odšuku od vývěh
- · - · - Stávající rozvodné potrubí dusíku
- · - · - Stávající rozvodné potrubí vakua

POZNÁMKA:


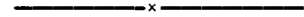
Rozvody budou (jsou) vedeny v nerezovém potrubí. Pouze potrubí s rozvodem stlačeného vzduchu bude vedeno v materiálu ITAP

12 B S051, S052a

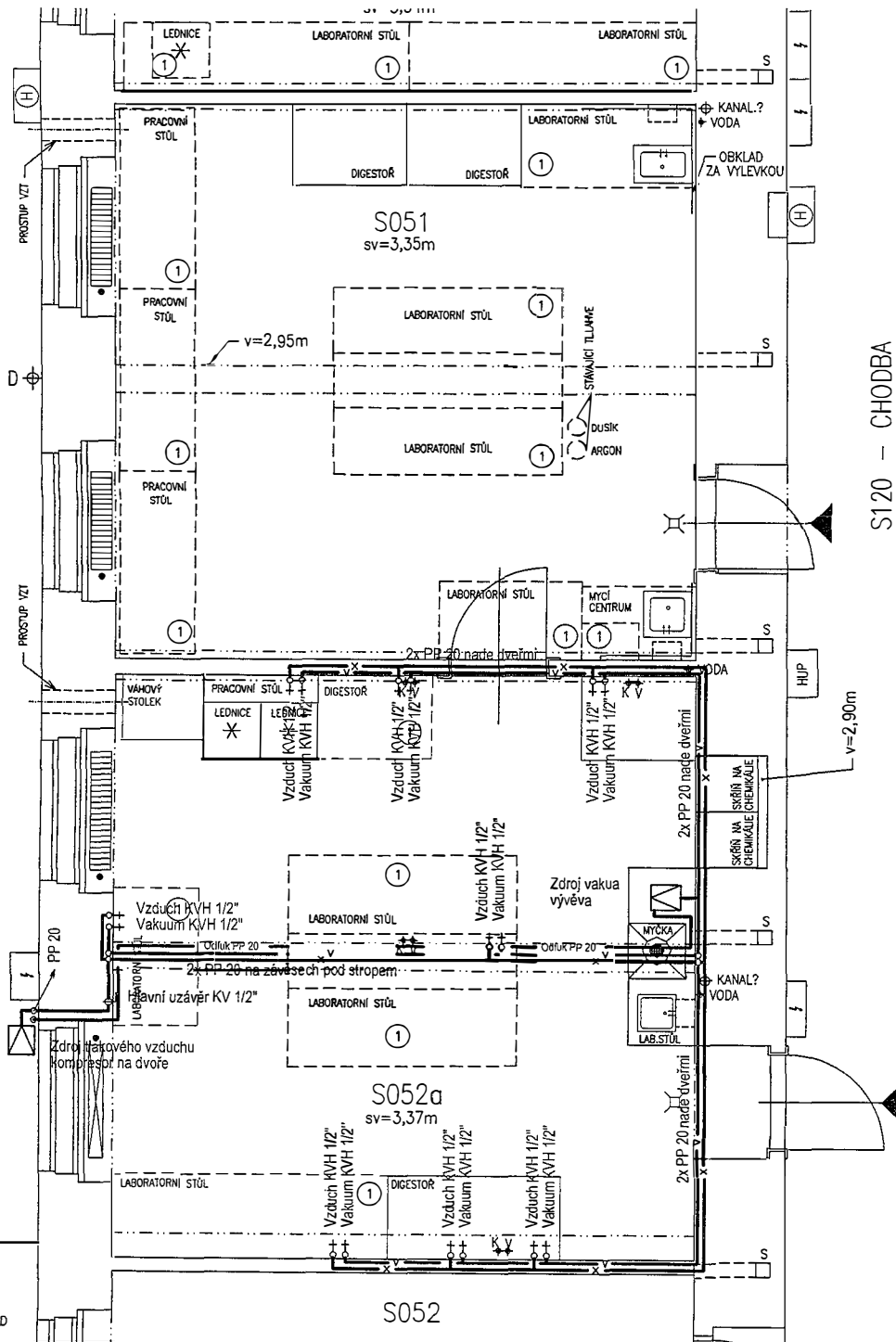
LEGENDA MÍSTNOSTÍ

OZN.	POPIS MÍSTNOSTI
S049	LABORATOŘ
S050	LABORATOŘ
S051	LABORATOŘ
S052a	LABORATOŘ

Legenda:

-  Vakuum z vývěvy v m. č. 052a
-  Tlakový vzduch z kompresoru na dvoře

	HIP:	ZODPOV. PROJEKTANT:	VYPRACOVAL:	SPEC.:	ZTI
				STUPEŇ:	DSP, DPS
				Č.ZAK.:	15-3-049/12
	INVESTOR:	VŠCHT PRAHA, TECHNICKÁ 5, 166 28 PRAHA 6		DATUM:	01/2016
MÍSTO ST.:VŠCH		PRAHA, TECHNICKÁ	3,166 28	PRAHA 6	
AKCE:	REKONSTRUKCE	V LETECH 2016-2017	LABORATOŘI	FORMÁT:	PRA 2 A4
	OBJEKT:	OBJEKT B - 1.PP (SUTERÉN) MÍSTNOST 12_B_S051, S052a		MĚŘITKO:	1:50
		Tlakový vzduch, vakuum		Č.VÝKR.:	06
<small>Dokumentace je chráněna autorským právem a nesmí se rozmnožovat a poskytovat třetím osobám bez souhlasu autorů nebo investora</small>					



Technická zpráva

Vysoká škola chemicko-technologická v Praze, objekt B, laboratoř S052a

Rozvody technických plynů

1. Úvod

Projektová dokumentace řeší rozvod technických plynů v prostoru VŠCHT v Praze, objekt B laboratoř č.S052 a.

V prostoru laboratoře bude nově realizovány rozvody stlačeného vzduchu, vakua a argonu.

Trasa rozvodného potrubí, jeho dimenze a způsob vedení jsou patrné z výkresové dokumentace. Rovněž tak umístění armatur.

Rozvody stlačeného vzduchu :

Zdrojem SV pro místnost S052a je navržen kompresor pro stlačený vzduch umístěný v přilehlém dvoře. Z hlavního vedení stlačeného vzduchu bude u dveří do schodiště budovy odbočka s kulovým kohoutem pro napojení na vedení pro laboratoř B30.

Rozvody tlakového vzduchu budou provedeny z ITARU PN 20. Uzavírací a jiné armatury jsou navrženy mosazné s rozebíratelnými závitovými zástříkovými spoji.

Rozvody budou vedeny po celé délce na konzolách, v místě napojení ze dvorku do laboratoře bude umístěná ocelová chránička s přesahem min. 50 mm.

Odběrné místa jsou dvojího typu. U digestoří budou rozvody zapojeny do laboratorních redukčních ventilů, na zdi bude umístěn redukční odběrný panel. Tento panel bude použit stávající který je v současné době namontován na boku digestoře č.2

Rozvody vakua :

Zdrojem vakua bude vakuová vývěva umístěná v laboratoři S052 a.

Rozvod vakua – stávající je ukončen na jedné straně kulovým ventilem a – příprava pro digestoře na pravé straně - digestoře nové č.2 a č.3 z pohledu ode dveří a na levé straně je již dopojen do digestoře č.1.

Napojení rozvodu vakua pro digestoř č.2 a 3 bude provedeno natvrdo, původní kulový kohout bude odstraněn a rozvod bude napojen do uzavíracích ventilů vakua u digestoře č.2 a 3.

Odfuk z vývěvy bude vyveden na fasádu do dvorku objektu souběžně s potrubím stlačeného vzduchu.

Rozvody argonu:

Zdrojem argonu bude redukční stanice pro 1 láhev a bude umístěna vedle stávající redukční stanice dusíku pro dvě láhve.

Rozvody argonu budou přivedeny do digestoře č.1,2 a 3. Rozvody v digestořích budou napojeny na laboratorní redukční ventily EP 15 které budou zabudovány v těle digestoří.

Trasa vedení bude v souběhu již se stávající trasou dusíku pro digestoř č.1 trasa vedení pro digestoř č.2 a 3 bude vedena v souběhu již se stávající trasou dusíku a vakua.

Součástí montáží potrubí SV, Vakua a Argonu jsou tlakové zkoušky a výchozí plynová revize plynového zařízení. Potrubí bude označeno příslušným druhem média a směrem průtoku.

Podkladem pro návrh rozvodů technických plynů a umístění odběrových míst je zadání od uživatele.

Při zpracování projektové dokumentace bylo postupováno v souladu s ČSN EN 7396-1 Potrubní rozvody budou provedeny v souladu s platnou legislativou a normami souvisejícími. Při montáži je nutno dodržet vyhlášky ČÚBP č. 48/82 Sb. a Nařízení vlády č. 591/2006, které souvisejí se zajištěním bezpečnosti práce. Potrubní rozvody technických plynů uvedené v tomto projektu jsou podle vyhlášky ČÚBP č. 21/79 Sb. vyhrazeným plynovým zařízením.

Koncepce rozvodů technických plynů byla projednána s objednatelem a uživatelem a koordinována s ostatními profesemi.

Vzdálenost rozvodů med. plynů od ostatních rozvodů je nutno dodržet min. 100 mm. vzdálenost od rozvodů elektro musí být větší než 50 mm.

Trasu potrubních rozvodů je nutno koordinovat s rozvody VZT a elektro.

Potrubí, které prochází podlahou, stropem nebo zděnou příčkou musí být uloženo v ocelové chráničce. Mezera mezi chráničkou a potrubím se utěsňuje ucpávkou tak, aby nebyla omezena dilatační schopnost potrubí. Chráničky procházející požárně dělicí konstrukcí musí být utěsňeny certifikovanými protipožárními ucpávkami.

Podpěry potrubí musí svým provedením /materiál, vzdálenosti, umístění/ odpovídat podmínkám ČSN EN 7396-1.

Potrubní rozvody technických plynů (argon, vakuum) jsou provedeny z ocelových svařovaných trubek tř. 17 - AISI 304L, rozvody stlačeného vzduchu jsou provedeny v ITAR. Na všechny armatury musí být vystaveno osvědčení o jakosti a kompletnosti výrobku. Potrubí je spojováno kompresním šroubením (samosvornými spojkami).

7. Alarmový systém

Monitorovací a alarmové systémy v návaznosti na ČSN EN 7396-1:

Rozvody medicínálních plynů, u kterých by v případě přerušení správné funkce nebo vyčerpání zásob média vzniklo nebezpečí ohrožení osob, musí být vybaveny alarmovým systémem. Monitorovací a alarmové systémy musí být napojeny na normální a zálohované nouzové elektrické zdroje.

Klinický nouzový alarm - není předmětem této technické zprávy.

Nouzový provozní alarm - není předmětem této technické zprávy.

8. Požadavky na ostatní profese

Stavba zajištění

Průrazy pro potrubí technických plynů do nosných zdí a příček a začištění po montáži chrániček rozvodů.

Slaboproud zajištění

Uzemnění rozvodů proti účinkům statické elektřiny

10. Značení a barevné označení

Značení potrubí musí vyhovovat podmínkám ČSN EN 7396-1, musí být trvanlivé. Potrubí musí být označeno názvem plynu /nebo značkou/ v blízkosti uzavíracích ventilů a dále před stěnami a překážkami a za nimi atd., ve vzdálenostech nejvýše 10 m a v blízkosti terminálních jednotek.

Značení uzavíracích ventilů - musí být trvanlivě vyznačen způsob manipulace, značení musí zahrnovat šipky ukazující směr průtoku, název nebo značku plynu a úsek obsluhovaného potrubí. Značení musí vyhovovat podmínkám ČSN EN 7396-1.

11. Zkoušení, převzetí do užívání

Na závěr stavby musí být provedeny předepsané zkoušky dle ČSN EN 7396-1.

Zkoušky a kontroly dle ČSN EN 7396-1.C.2 kontrola před zakrytím

C.2.1 kontrola značení podpěr potrubí

C.2.2 kontrola shody s navrženými specifikacemi

C.3 zkoušky a postupy před použitím systému

C.3.1 zkouška těsnosti a mechanické celistvosti

C.3.2 zkouška uzavíracích ventilů úseků na těsnost a uzavření a kontroly správného zónování (rozdělení na úseky) a správné identifikace

C.3.3 zkouška propojení

C.3.4 zkouška ucpání a průtoku

C.3.5 kontrola mechanické funkce, specifičnosti pro určitý plyn a identifikace

C.3.8 zkouška pojistných ventilů

C.3.9 zkoušky totožnosti plynu

Zkoušky mechanické pevnosti provádět minimálně 1,2 násobkem maximálního tlaku po dobu 15ti minut.

Zkoušky těsnosti provádět maximálně 1,5 násobkem jmenovitého distribučního tlaku po dobu od 2 hod. do 24 hod.

Zkoušky provádět pneumaticky čistým suchým vzduchem bez příměsí oleje nebo dusíkem.

Těsnost potrubních rozvodů pro stlačené plyny:

Těsnost kompletních potrubních rozvodů technických plynů se musí měřit s odpojeným napájecím systémem.

12. Závěr

Potrubní rozvody uvedené v tomto projektu, jsou podle vyhlášky ČÚBP č. 21/79 Sb., vyhrazeným plynovým zařízením. Předání rozvodů musí být montážní organizací provedeno protokolárně revizním technikem. Zařízení se uvede do provozu po provedení všech zkoušek dle ČSN EN 7396-1 a provedení výchozí revize plynového zařízení.

Před uvedením vyhrazeného plynového zařízení do provozu, musí provozovatel zajistit odbornou způsobilost obsluhy pro toto zařízení. Provozovatel vypracuje v návaznosti na vyhlášku č. 21/79 Sb. a ČSN 38 6405 Místní provozní řád. Rozvody může obsluhovat pouze osoba starší 18-ti let, řádně poučená a zaškolená. Zdravotní personál a pracovníci údržby musí být dle vyhlášky č. 85/1978 Sb. ve znění platných předpisů prokazatelně proškoleni.

Montážní práce a úpravy rozvodů medicinálních plynů mohou provádět pouze organizace s oprávněním TIČR vydaném ve smyslu zákona 174/1968 a následných vyhlášek a to k montáži a opravám vyhrazených plynových zařízení, plyny pro zdravotnické účely. Důkaz poskytuje vybraný dodavatel.

Při montáži je nutno dbát bezpečnostních předpisů platných na stavbě, se kterými je stavebník povinen seznámit montéry před zahájením montáže.

O všech bezpečnostních předpisech, údržbě a manipulaci s rozvody bude obsluhující personál seznámen a řádně poučen odpovědným pracovníkem při předávání rozvodů do provozu.

Při vytyčování trasy rozvodů musí být přítomen bezpečnostní technik, který upozorní na případnou možnost úrazu el. proudem.