

Smluvní strany

Objednatel :

Firma : ČR – Státní úřad inspekce práce
se sídlem: Horní náměstí 103/2, 746 01 Opava
IČO : 75046962 **DIČ :** neplátce
adresa pro doručování korespondence:
telefonické spojení:
zastoupená : Mgr. Ing. Rudolf Hahn – generální inspektor

(dále jen objednatel)

a

Zhotovitel :

AVE CZ odpadové hospodářství s.r.o.,
se sídlem Pražská 1321/38a, 102 00 Praha 10,
provozovna Karlovy Vary (adresa pro doručení korespondence)
Mostecká 95, 360 01, Otovice, Karlovy Vary
Zastoupená : Ing. Rostislav Matyáš – ředitel provozovny
k jednání a podpisu smlouvy a dodatků k ní pověřen odpovědný pracovník obchodního úseku jmenovitě uvedený na konci tohoto dokumentu
Zapsaná v OR vedeném Městským soudem v Praze, oddíl C, vložka 19775
IČO : 49356089 **DIČ :** CZ 49356089
Bankovní spojení: [REDAKCE] **č.ú.:** [REDAKCE]
(dále jen zhotovitel)

uzavírají

smlouvu č. 37031115
o sběru, přepravě a odstraňování odpadu
dle § 269 obchodního zákoníku a zákona č. 185/2001 Sb., o odpadech

1. Účel a předmět smlouvy

Účelem této smlouvy je úprava vzájemných vztahů smluvních stran při odvozu a odstranění směsného komunálního odpadu (dále jen KO). Zhotovitel se zavazuje pro objednatele provést odvoz odstranění KO uloženého ve sběrných nádobách, a to v souladu s ustanoveními zákona o odpadech č.185/2001 Sb. ve znění pozdějších předpisů. Zhotovitel podpisem této smlouvy potvrzuje svou oprávněnost nakládat s předmětným odpadem na základě platného Živnostenského listu, ev. číslo 340301-11076-01, č.j. ŽÚ/P/01/350/97 a koncesní listiny, ev. číslo 340300-33891-00, č.j. ŽÚ/P/463/99. Objednatel se zavazuje za poskytnutou službu zaplatit dle článku č. 3 této smlouvy. KO se podle této smlouvy rozumí zejména pevný odpad pocházející z domácnosti popř. jiných provozů, který se zřetelem na svůj objem, váhu a složení může být vložen do vybrané sběrné nádoby, aniž by ohrozil zdraví těch, kdo s nádobami manipulují, nebo aniž by nádoby poškodil.

2. Práva a povinnosti smluvních stran

2.1 Zhotovitel se zavazuje :

- a) poskytnout objednateli na základě jeho požadavku na dobu platnosti této smlouvy k užívání dohodnutý počet a druh sběrných nádob a rozmístí je dle dodatku této smlouvy.
- b) zabezpečit naložení a odvoz KO na skládku v souladu s platnou legislativou.
- c) zajistit vyprazdňování sběrných nádob řádně a včas dle podmínek této smlouvy.
- d) sběrné nádoby odvázet ve zhotovitelem předem určených dnech.
- e) zajistit náhradní odvoz sběrných nádob v případě prokazatelně nevykonané služby, a to nejpozději následující den po dnu plánovaného svozu.
- f) zajistit navrácení sběrných nádob na jejich dohodnuté stálé stanoviště, a to neprodleně po jejich vyprázdnění.
- g) dojde-li při přemístování či vyprazdňování nádob ke znečištění stálého stanoviště sběrných nádob nebo veřejného prostranství v jeho bezprostředním okolí, zajistit bez zbytečného prodlení odstranění nečistoty.
- h) vyměnit nádoby poškozené nebo neschopné provozu, které byly poskytnuty zhotovitelem objednateli.
- i) pokud v důsledku přeplněných nádob bude na místě vyhrazeném k jejich umístění vhodně uložen KO, zajistit jeho odstranění.
Pozn.: Vhodným uložením KO se rozumí jeho bezproblémové uložení do sběrného vozu v igelitových pytlích s firemním označením zhotovitele. To platí jen v případě, kdy si objednatel zajistil touto smlouvou dostatečný počet sběrných nádob, a že k jejich přeplňování nedochází pravidelně.
- j) vystavovat daňový doklad za provedený odvoz KO.

- k) pokud nedojde k úhradě splatné faktury nejpozději do 30 dnů od lhůty splatnosti za poskytované služby dle článku č. 3, je zhotovitel oprávněn s okamžitou platností zastavit odvoz, na náklady objednatele odstranit nádobu a od této smlouvy odstoupit.
- l) Každá sběrná nádoba bude označena firemní nálepkou zhotovitele a nálepkou, která specifikuje frekvenci svozů.

2.2 Práva a povinnosti objednatele:

- a) zajistit :
- volný přístup ke sběrným nádobám v určené dny svozu (odemykání vstupních dveří do objektu a na dvůr v době od 5 do 22 hodin)
 - schůdnost přístupové trasy k místu určenému jako stanoviště sběrných nádob
 - aby nebyl odpad odkládán mimo sběrné nádoby
 - aby do sběrných nádob nebyla ukládána zemina, stavební suť, kamení, cihly, uhynulá zvířata, odpad z vegetace, vánoční stromky a odpad, který má nebo může mít nebezpečné vlastnosti, např. baterie, léky, zářivky apod.
- b) nahlásit zhotoviteli a příslušnému obv. odd. Policie ČR vzniklé poškození, ztrátu nebo zničení nádoby bez zbytečného odkladu (v případě poskytnutí nádoby k používání). Obv. odd. Policie ČR vyhotovené potvrzení (protokol) předat neprodleně zhotoviteli, který na základě tohoto potvrzení (protokolu) dodá objednateli nádobu. V případě nesplnění této povinnosti je zhotovitel oprávněn účtovat objednateli smluvní pokutu dle jednotlivých druhů nádob, a to u nádoby 110,120 l plast 600,- Kč, 110 l kov 520,- Kč, 240 l plast 800,- Kč, 1100 plast 5800,- Kč a 1100 l kov 8000,- Kč.
- c) navrátit zhotoviteli po ukončení platnosti této smlouvy bez odkladu dohodnutý počet a druh nádob uvedený této smlouvě a jejích dodatcích.
- d) změny údajů obsažených v dodatku této smlouvy hlásit zhotoviteli formou písemného oznámení, a to vždy do 20. dne kalendářního měsíce předcházejícího měsíci, od kterého se má daná změna realizovat (změna se týká počtu a typu nádob, typu svozu).
- e) odhlásit bez zbytečného odkladu užívání dohodnutých sběrných nádob písemně u zhotovitele a tím ukončit platnost této smlouvy. V případě nesplnění této povinnosti se má za to, že zhotovitel provádí objednané služby řádně a včas v souladu s touto smlouvou až do jejího řádného ukončení.
- f) dojde-li ke změně vlastníka nemovitosti nebo nájemce, odkud je odpad odvážen, je povinen objednatel neprodleně tuto změnu ohlásit písemně zhotoviteli. Pokud tak neučiní, je povinen hradit odvoz a ukládání odpadu na vlastní náklady.
- g) je oprávněn reklamovat provedené služby nejpozději do 12 hodin od provedení služby. V případě, že tak objednatel neučiní, platí nevyvratitelná domněnka, že služba byla řádně provedena v souladu s touto smlouvou a dohodou obou smluvních stran.

3. Cena a platební podmínky

Cena za touto smlouvou poskytované služby vychází z platného ceníku služeb, který je přílohou smlouvy. Zhotovitel si vyhrazuje právo měnit ceník prováděných služeb v případě nárůstu vstupních cen (skládkovné, energie, PHM, inflační nárůst). Placení probíhá na základě faktury zasláné zhotovitelem. Doba splatnosti činí 20 dnů od data vystavení faktury. Pro případ prodlení s úhradou za poskytnutí služeb se sjednává úrok z prodlení ve výši 0,05 % z dlužné částky za každý den prodlení. V případě navýšení ceny za odvoz odpadu bude tato cena účtována i ve výpovědní době.

4. Závěrečná ustanovení

Tato smlouva se sjednává na dobu **neurčitou s platností od 1.6.2012**. V průběhu její platnosti ji lze vypovědět s tříměsíční výpovědní lhůtou. Výpověď musí být učiněna písemně, řádně podepsána a doručena na adresu druhé smluvní strany. Výpovědní lhůta začíná běžet od prvního dne následujícího měsíce po doručení výpovědi druhé smluvní straně. V případě, že bude písemná výpověď vrácena poštou jako nedoručená má se za to, že byla řádně doručena pátý den po jejím odeslání. Tato smlouva může být měněna pouze formou písemných dodatků podepsaných oběma smluvními stranami. Tato smlouva je vyhotovena ve dvou vyhotoveních, z nichž po jednom obdrží každá ze smluvních stran. Smluvní strany se výslovně dohodly na tom, že tato smlouva v celém rozsahu ruší všechny předchozí smlouvy, včetně všech dodatků, se shodným předmětem plnění uzavřené mezi nimi a plně nahrazuje jejich obsah.

V Karlových Varech dne [redacted]

Objednatel :

Mgr. Ing. Rudolf Hahn
generální inspektor

za AVE CZ odpadové hospodářství s.r.o.

Ing./Rostislav Matváš, Radka Zajíčková

Pozn.: smlouva musí být podepsána oprávněnou osobou (objednatel) nebo osobou, která je zmocněna k jednání (přílože plnou moc). Žádáme Vás o doplnění následujících údajů podpisující osoby :

AVE CZ odpadové hospodářství s.r.o,
provozovna Karlovy Vary,
Mostecká 95, Otovice, 360 01 Karlovy Vary

Tel.: [redacted] Fax: [redacted] e-mail: [redacted]

Bankovní spojení: [redacted], č.ú. [redacted]

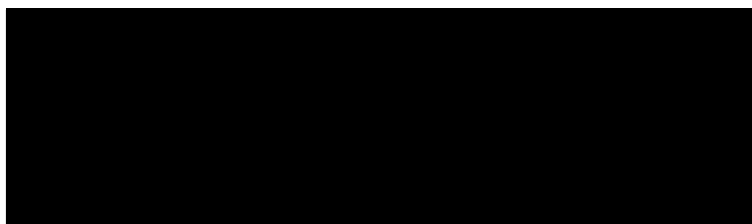
Specifikace ke smlouvě č. 37031115 o odvozu komunálního odpadu

platná od 1.6.2012

Objednatel:

ČR- Státní úřad inspekce práce

Horní náměstí 103/2
746 01 Opava 1
IČ: 75046962 DIČ:



Místo svozu, počet sběrných nádob, četnost svozu, den svozu:

Svahová 24

1 ks 1100 l

1 x za 14 dní

Po

+ 1 ks 240 l separ plast

1 x měsíčně

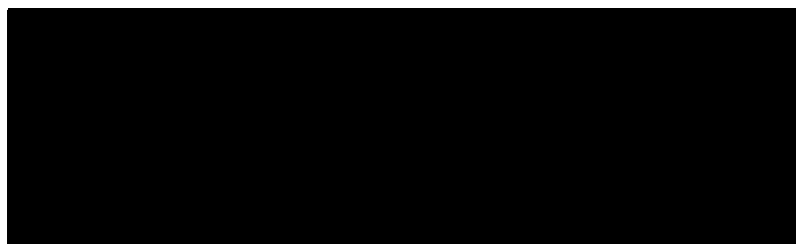
Pá

Způsob fakturace:

čtvrtletní



za zhotovitele Radka Zajíčková



Ceník služeb na rok 2012

Platnost od : 1.1.2012

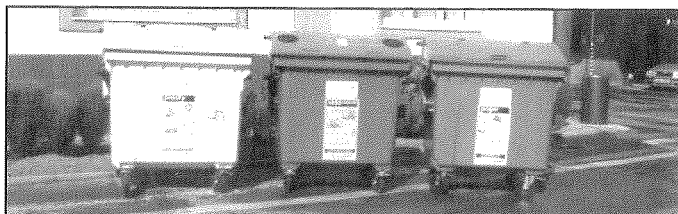
Svoz směsného komunálního odpadu

Typ nádoby	četnost svozu					
	1 x měsíčně cena / rok	1 x 14 dní cena / rok	1 x týdně cena / rok	2 x týdně Cena / rok	3 x týdně Cena / rok	mimořádný SVOZ
80 l	319 Kč	1.021 Kč	1.276 Kč	2.552 Kč	3.830 Kč	64 Kč
110/120 l	446 Kč	1.178 Kč	1.880 Kč	3.757 Kč	5.637 Kč	77 Kč
240 l	765 Kč	1.925 Kč	3.314 Kč	6.625 Kč	9.337 Kč	114 Kč
660 l	2.258 Kč	7.371 Kč	9.713 Kč	19.428 Kč	27.253 Kč	254 Kč
1100 l	3.419 Kč	7.386 Kč	14.774 Kč	29.549 Kč	44.323 Kč	381 Kč



Svoz směsného separovaného odpadu

Typ nádoby	četnost svozu			
	1 x 14 dní cena / rok	1 x týdně cena / rok	1 x měsíčně cena / rok	mimořádný svoz
Sklo				
240 l	1.488 Kč	2.976 Kč	687 Kč	64 Kč
1100 l	5.447 Kč	10.894 Kč	2.514 Kč	240 Kč
PET, Papír				
240 l	1.722 Kč	3.444 Kč	795 Kč	74 Kč
1100 l	6.669 Kč	13.338 Kč	3.078 Kč	289 Kč



*Shora uvedené ceny jsou bez DPH. Výše DPH bude účtována podle platné legislativy.

Neseme odpovědnost za zítřek.