

Nabídka č. S1901979\_2

Úprava webové GIS aplikace a  
automatizovaná aktualizace dat PVK

pro:

Pražská vodohospodářská společnost a.s.  
Žatecká 110/2, Praha 1, 110 00 IČ:  
25656112

**ARCDATA PRAHA s.r.o.**

Hybernská 24/1009, 110 00 Praha 1  
IČ: 14889749 DIČ: CZ14889749 tel:  
+420 224 190 511 fax: +420 224 190  
567  
e-mail: [office@arcdata.cz](mailto:office@arcdata.cz)  
<http://www.arcdata.cz>

18.03.2019

## 1 Identifikační údaje dodavatele

obchodní jméno zájemce:	<b>ARCDATA PRAHA, s.r.o.</b>
právní forma zájemce:	společnost s ručením omezeným
sídlo:	Hyberská 24, 110 00 Praha 1
zastoupená jednatelem:	Ing. Petr SEIDL, CSc.
IČ:	14889749
DIČ:	CZ14889749
zápis do obchodního rejstříku:	Městský soud v Praze, oddíl C, vložka 668
telefonní spojení:	224 190 511
faxové spojení:	224 190 567
e-mail:	<a href="mailto:office@arcdata.cz">office@arcdata.cz</a>
bankovní spojení:	Československá obchodní banka, a.s.
účet č.:	666013/0300
kontaktní osoba pro nabídku:	Ing. Martin Vávra
telefonní spojení:	224 190 549 / 733 538 885
e-mail:	<a href="mailto:mvavra@arcdata.cz">mvavra@arcdata.cz</a>

Pro účely tohoto dokumentu nabídky dále jen jako „společnost ARCDATA“.

Společnost ARCDATA vznikla v prosinci 1990. Cílem založení společnosti bylo přivést na český trh nejlepší technologie z oblasti geografických informačních systémů a poskytnout české uživatelské obci geografický informační systém (GIS) se všemi souvisejícími produkty a službami na profesionální úrovni.

Společnost ARCDATA je distributorem největšího světového výrobce software pro geografické informační systémy firmy Esri (Environmental Systems Research Institute, Inc.).

Stabilní pracovní kolektiv tvoří odborníci na geografické informační systémy, dálkový průzkum Země a digitální fotogrammetrii, kartografii, geografii, operační systémy, databázové systémy, geodézii, počítačový hardware, programátoři a další specialisté.

## 2 Úvod

Společností ARCDATA byla pro společnost Pražská vodohospodářská společnost, a.s., IČO 25656112 (dále jen „Objednatel“) vypracována tato nabídka, která oceňuje dodávku komponent pro úpravu webové GIS aplikace, která v současné době běží v pilotním režimu, a dodávku nástrojů pro automatizovanou aktualizaci dat PVK. Cílem úprav je vytvořit z aplikace (kromě napojení na IS od společnosti Marbes, které zatím z důvodu nedostatku informací nejsme schopni nacenit) plnohodnotnou náhradu starší lehké GIS aplikace.

## 3 Charakteristika služeb

### 3.1 Automatizovaná aktualizace dat PVK

Aktualizovaná data poskytované společností PVK (gisPVK.rar a ZDMAPVK.rar) budou pravidelně kopírována, rozbalena, pojmenována a uložena dle požadavku zadavatele ze sdíleného úložiště, do kterého jej vkládá společnost PVK, do infrastruktury PVS pomocí automatizovaných skriptů. Nad kopií těchto dat uložených v souborové geodatabázi budou vytvořeny mapové služby, které slouží jako jeden ze zdrojů dat v LK. Cílem je, aby LK disponoval vždy nejaktuálnějšími dostupnými daty PVK a proces byl maximálně automatizován. Po dobu provádění úlohy (pravděpodobně v nočních či brzkých ranních hodinách) budou služby nad touto geodatabází nedostupné.

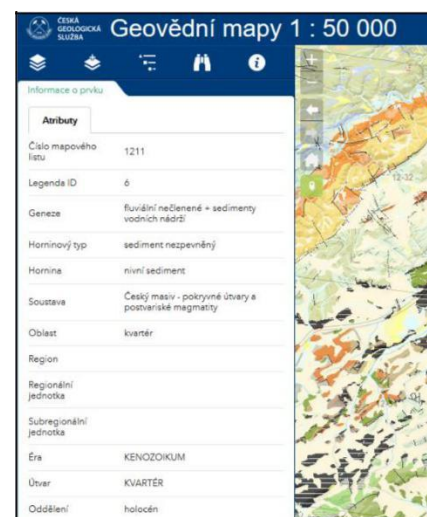
### 3.2 Úprava webové aplikace

Součástí nabízeného řešení je úprava stávající pilotní webové GIS aplikace a rozšíření její funkčnosti o následující komponenty:

#### 3.2.1 Úprava Pop-up

Nahrazení vyskakovacího pop-up okna identifikačním panelem, který bude umístěn u krajní levé/pravé části aplikace dle požadavku zadavatele

Funkcionalita k nahlédnutí [v této webové aplikaci](#) po kliknutí do mapy.

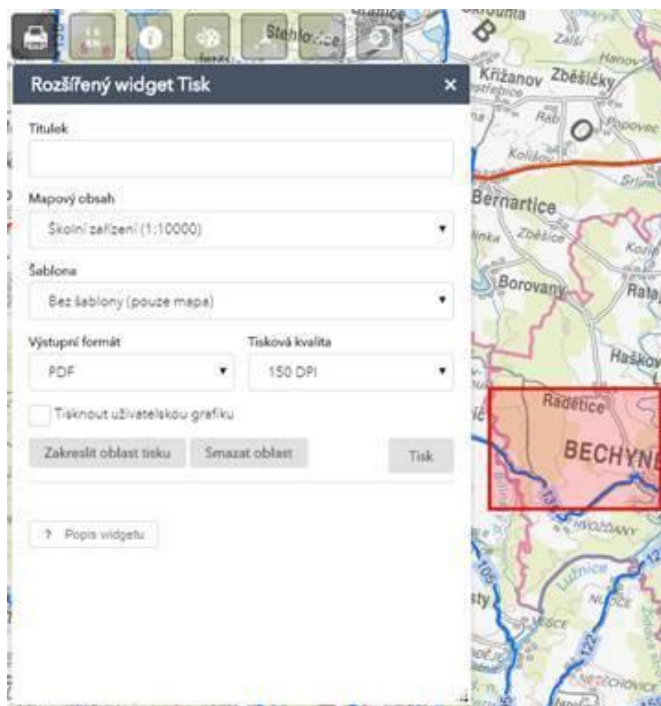


### 3.2.2 Rozšířený tiskový widget

Rozšířený widget tisk je určen pro uživatele s potřebou tisku různých mapových kompozic se shodnou pozicí mapy. Umožňuje také tisk kompozice zobrazené mapy.

Rozšířený widget tisk umožňuje uživateli vybrat tyto parametry tisku:

- Titulek – text použitý pro nadpis výsledného výstupu.
- Mapový obsah – dle konfigurace jsou uživateli nabídnuty konfigurace mapového obsahu založené na spolupracujícím ArcGIS Enterprise a jeho webových mapách. Výběrem jiného mapového obsahu dojde k tisku zadané mapové kompozice. Vybraný obsah může na pevně nastavit i měřítko tisku. Je umožněno tisknout také mapový obsah viditelné kompozice.
- Šablona – uživatel může určit do jaké mapové šablony MXD bude tisk proveden (různé mimo rámové údaje apod.).
- Měřítko tisku – pokud není dáno výběrem mapového obsahu, je možné zadat výstupní měřítko mapy pomocí zaškrťovací volby Pevné měřítko
- Výstupní formát – je možné vybrat povolených formátů výstupu PDF, JPEG a podobně.
- Tisková kvalita – určuje v jaké kvalitě bude tisk proveden v nastavení DPI,
- Tisknout uživatelskou grafiku – umožňuje ovlivnit, zda mají být poznámky v mapě obsahem tisku. Chování funkce podléhá konfiguraci widgetu: v první konfiguraci se vypínají všechny grafické vrstvy mapy, v druhé konfiguraci widgetu se vypínají a zapínají pouze vrstvy z widgetů ARCDATA PRAHA. Druhá konfigurace je vhodná pro tisk webových map s vlastními grafickými vrstvami (popisky, symboly webové mapy a podobně)
- Vybrat oblast tisku – ve výchozím stavu se tiskne střed mapového okna, pomocí této volby může uživatel vybrat oblast tisku: pokud vybere jiný rozměr oblasti, než odpovídá zvolenému měřítku a šabloně, použije se střed zadané oblasti a rozsah dle vybraného měřítko a velikosti šablony.

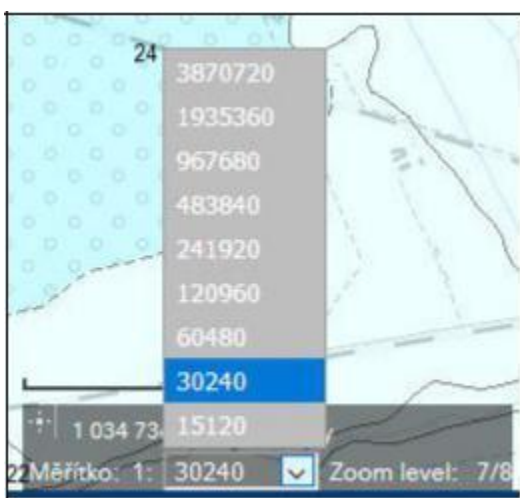


Widget rozšířeného tisku na pozadí používá konfiguraci webových map dostupných danému uživateli pro vytvoření nabídky Mapového obsahu. Systémový účet, pod kterým běží ArcGIS Server, musí být dále registrován v Portálu jako pojmenovaný uživatel a mít přístup k mapovým službám používaným v rámci exportu tiskového výstupu. Konfigurace webových map a jejich obsahu není součástí dodávky widgetu.

### 3.2.3 Widget číselné měřítko

Do aplikace bude doplněno číselné měřítko, v rámci kterého je možné vybírat i ze seznamu předdefinovaných měřítek. Widget Textové měřítko umožňuje uživateli přímo nad mapou pracovat zobrazit aktuální měřítko mapy a pracovat s ním.

V případě, že je zvolena cached podkladová mapa (jako v ukázce výše), zobrazuje widget roletkové menu dostupných měřítkových úrovní a umožňuje vybráním úrovně mezi nimi přepínat. V případě užití pouze dynamické mapové služby zobrazuje aktuální měřítko mapy v textovém poli, kde je možné přímou editací hodnoty přejít na jiné měřítko mapy.

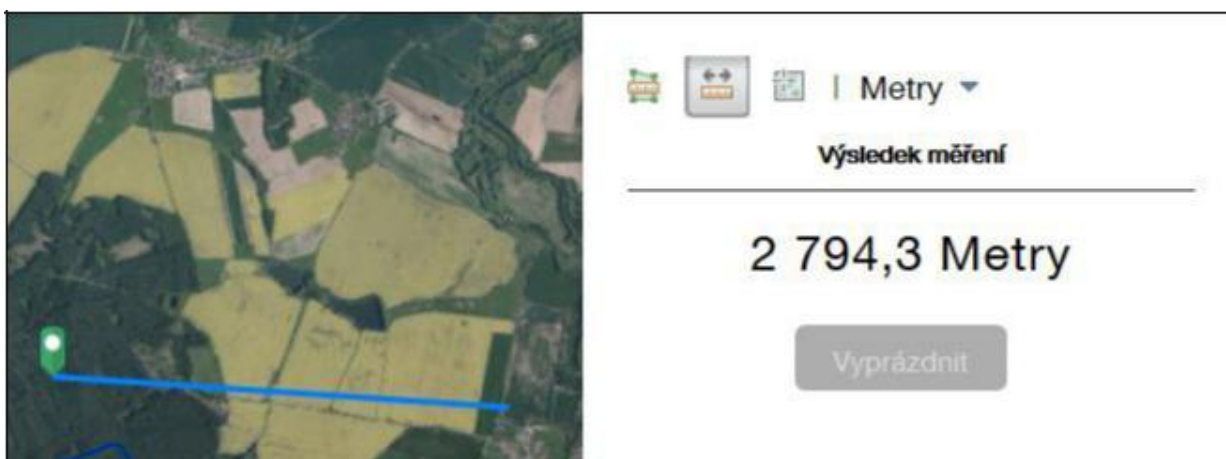


### 3.2.4 Funkce zpět a vpřed

Do aplikace budou doplněna tlačítka šipek, která umožní posun do předchozího a případně zpět do následujícího mapového rozsahu.

### 3.2.5 Úprava widgetu měření

Widget měření bude upraven tak, aby uživatelům interaktivně zobrazoval hodnoty délky či souřadnice body, aniž by bylo třeba do mapového okna kliknout.



### 3.3 Tvorba dokumentace a zaškolení do LK

Součástí implementace LK je tvorba uživatelské dokumentace a osobní zaškolení do užití LK v prostorách uživatele v rozsahu maximálně 1 pracovního dne.

## 4 Obchodní podmínky služeb

- Společnost ARCDATA bude služby poskytovat s náležitou odbornou péčí a znalostí a v souladu s platnými obecně závaznými předpisy, vše při respektování a v souladu se záměry a zájmy Objednatele.
- Společnost ARCDATA poskytuje Objednateli časově neomezené nevýhradní právo k užití jakéhokoliv výsledku, know-how, objevů, nákresů, či podobných technických, operačních a ekonomických činností, jakož i jiného plnění splňujícího znaky autorského díla, které vzniknou při poskytování konzultačních a implementačních služeb Objednateli.
- Pokud Objednatel nevznese připomínky k prodaným výstupům nebo výsledkům poskytnutých služeb do 5 pracovních dnů od jejich předání společností ARCDATA, považují se tyto výstupy nebo výsledky poskytnutých služeb za společností ARCDATA řádně a bezvadně zhotovené a v tomto stavu Objednatel převzaté okamžikem, kdy byly výstupy nebo výsledky poskytnutých služeb Objednateli společností ARCDATA předány. Tímto okamžikem současně Objednatel přebírá odpovědnost za jejich kvalitu a funkčnost, není-li domluveno jinak.
- Společnost ARCDATA neručí za přesnost a správnost údajů nebo dat převzatých od třetích stran (např. Esri, CSU, ČÚZK apod.), pokud byly takové pro účely poskytnutých služeb použity.
- Splatnost daňového dokladu vystavené ho společností ARCDATA činí 14 dnů ode dne jeho vystavení.

## 5 Cenové shrnutí nabídky

Cena nabízených služeb a nástrojů je uvedena bez DPH.

Nabízená služba	Cena
1. Úprava pop-up okna	20 000,-
2. Rozšířený tiskový widget	40 000,-
3. Widget textové měřítka	5 000,-
4. Funkce vpřed a zpět	5 000,-
5. Úprava widgetu měření	5 000,-
6. Implementace a konfigurace widgetů do řešení PVS	15 000,-
7. Automatizovaná aktualizace dat PVK	40 000,-
8. Školení, dokumentace	20 000,-
<b>CELKEM</b>	<b>150 000,-</b>

Nabídka je platná do 31. 3. 2019

Možný termín realizace: **březen - duben**

V případě akceptace závazné nabídky společnosti ARCDATA PRAHA, s.r.o., požadujeme doručení písemné akceptace společnosti ARCDATA PRAHA, s.r.o., nejdéle ve lhůtě do uvedeného data platnosti této nabídky.

Společnost ARCDATA PRAHA, s.r.o., si vyhrazuje právo akceptaci jí doručenou po marném uplynutí data platnosti nabídky a/nebo akceptaci obsahující jakékoli dodatky, výhrady, omezení či jiné změny bez dalšího považovat za odmítnutí této závazné nabídky a k takové akceptaci jako k irelevantní nepřihlížet, a to bez toho, že by bylo třeba takovou akceptaci výslovně odmítnout.