

Výzva č. 2/2019
k Rámcové Dohodě č. 1915350010004

Česká republika – Ministerstvo obrany

Sídlo: Tychonova 1, 160 00 Praha 6 - Hradčany

IČ: 60162694

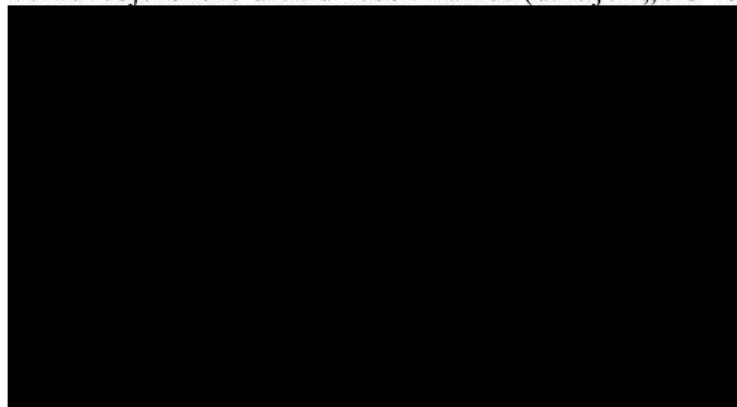
DIČ: CZ60162694

Zaměstnanec pověřený jednáním:

velitel vojenského útvaru 1535 Hranice (dále jen „VÚ 1535“)

Bankovní spojení:

Kontaktní osoba:



Adresa pro doručování korespondence:

VÚ 1535 Hranice, Hranická 457, 753 01 Hranice

(dále jen „objednatel“)

a

JOHNNY SERVIS s.r.o.

zapsaná v obchodním rejstříku vedeném Městským soudem v Praze, oddíl C, vložka 18533

Sídlo: Tetín 1, 266 01 Beroun

IČ: 475 38 856

DIČ: CZ47538856

Její jméno jménem jednání:

Bankovní spojení:

Číslo účtu:

Kontaktní osoba:



Adresa pro doručování korespondence: JOHNNY SERVIS s.r.o.



(dále jen „zhotovitel“)

Objednáváme u Vás: poskytnutí zabezpečení sociálního zařízení dle rámcové dohody č. 1915350010004, v rozsahu stanoveném v cenové kalkulaci této výzvy k plnění.

Požadovaná doba provedení: od 10. 5. 2019 do 17. 5. 2019

Místo provedení: Bzenec – střelnice (viz. Příloha č. 1 - mapa)

Specifikace dílčího plnění:

Časový harmonogram a počty jednotlivých zařízení a úkonů, včetně meziservisů jsou uvedeny v Příloze č. 2 – podrobná specifikace a cenová kalkulace.

Pro koordinaci plnění je určen

Cena díla

1.1. Smluvní strany se ve smyslu zákona č. 526/1990 Sb., o cenách, ve znění pozdějších předpisů, dohodly, že úplata (cena) za službu specifikovanou v této příloze Dohody se sjednává jako nejvýše přípustná, a to ve výši **110.751,30 CZK** (slovy: **stodesettisíc sedm set padesát jedna 30/100 CZK**). V takto stanovené úplatě (ceně) jsou zahrnuty veškeré náklady prodávajícího související s provedením díla (např. DPH...).

1.2. Kalkulace úplaty je stanovena takto:

Uvedeno v samostatné Příloze č. 2 – podrobná specifikace a cenová kalkulace

Platební podmínky:

Zaplacení úplaty bude provedeno po provedení díla na základě zhotovitelem vystaveného daňového dokladu (faktury), a to na bankovní účet uvedený na tomto daňovém dokladu (faktuře). Daňový doklad (fakturu) doručí zhotovitel objednateli ve dvou výtiscích neprodleně, nejpozději však do **24. 5. 2019**, na výše uvedenou doručovací adresu objednatele. Objednatel zaplatí úplatu dle daňového dokladu (faktury) **do 30 dnů** ode dne jeho prokazatelného obdržení. Objednatel neposkytuje zálohy. Za den splnění platební povinnosti se považuje den odepsání ceny z účtu objednatele ve prospěch zhotovitele.

Daňový doklad (faktura) musí obsahovat zejména všechny náležitosti stanovené zákonem č. 235/2004 Sb., o dani z přidané hodnoty, ve znění pozdějších právních předpisů. K identifikaci objednatele je zhotovitel povinen na tomto daňovém dokladu (faktuře) uvést následující údaje: „Objednatel: **Česká republika-Ministerstvo obrany, se sídlem Tychonova 1, 160 01 Praha 6. IČ: 60162694, DIČ: CZ60162694. Konečný příjemce: Vojenský útvar 1535, Hranická 457, Hranice, 753 01**“. Součástí každého daňového dokladu (faktury) bude **originál dodacího listu s rozpisem jednotlivých položek objednávky** podepsaný při převzetí díla objednatel.

Pokud budou u prodávajícího zdanitelného plnění shledány důvody k naplnění institutu ručení za daň podle § 109 zákona č. 235/2004 Sb., o dani z přidané hodnoty, ve znění pozdějších předpisů, bude Ministerstvo obrany při zasílání úplaty vždy postupovat zvláštním způsobem zajištění daně podle § 109a tohoto zákona.

Objednatel je oprávněn před uplynutím lhůty splatnosti vrátit daňový doklad (fakturu), který neobsahuje požadované náležitosti, není doložen požadovanými nebo úplnými doklady, nebo obsahuje nesprávné cenové údaje. Ve vráceném daňovém dokladu (faktuře) musí objednatel vyznačit důvod vrácení daňového dokladu (faktury). Zhotovitel je povinen vystavit nový daňový doklad (fakturu) s tím, že oprávněným vrácením daňového dokladu (faktury) přestává běžet původní lhůta

splatnosti daňového dokladu (faktury) a běží nová lhůta 30 dnů ode dne prokazatelného doručení opraveného a všemi náležitostmi opatřeného daňového dokladu (faktury) objednatele.

Tato výzva k plnění zhotovitele vůči objednateli zaniká, pokud nebude zhotovitelem potvrzena do **10. 5. 2019**. Potvrzená výzva k plnění nebo písemné přijetí výzvy k plnění musí být objednateli doručeno ve shora uvedeném termínu.

Tato výzva k plnění má **8** očíslovaných stran včetně 2 příloh o 5 stranách.

V Hranicích, dne

V Litni, dne

Za objednatele

Za zhotovitele

[Redacted signature]

velitel VÚ 1535 Hranice

[Redacted signature]

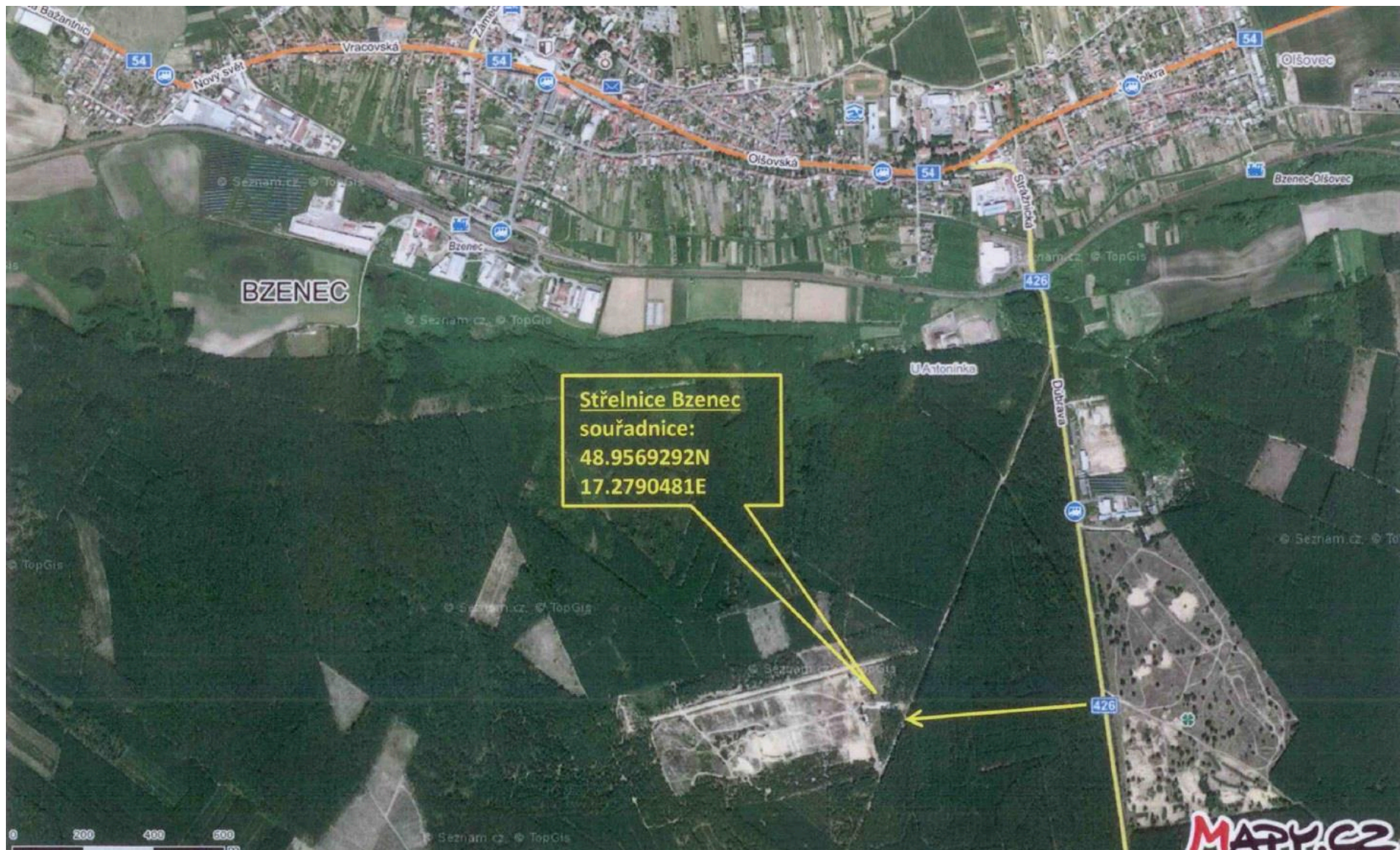
jednatel

Pokud nebude výzva k plnění prodávajícím potvrzená, jedná se o jednostranný právní úkon, jehož plnění není vymahatelné.

[Redacted signature]

Digitálně podepsal

Datum: 2019.04.10
12:54:49 +02'00'



Příloha č. 2 – podrobná specifikace a cenová kalkulace

p.č.	Popis	Jednotka	Cena za jednotku bez DPH	Cena za jednotku včetně DPH 21%	Počet jednotek	Celková cena s DPH 21%	Poznámka
1	<p>Pronájem mobilních WC Předpokládaná cena je kalkulována včetně DPH 21% za pronájem 1 ks mobilního WC na 1 – 14 dnů. V ceně pronájmu jsou zahrnuty veškeré náklady spojené s pronájmem včetně dopravy, čištění, doplnění toaletního papíru, tekutého mýdla, papírových ručníků, desinfekční náplně a likvidace vzniklého odpadu. Mobilní WC – s oboustranným uzamykatelným mechanismem, součástí WC umyvadlo na mytí rukou (popř. pisoár) a háček na oděv. Při přistavení vždy doplnit mobilní WC desinfekční náplní a 3 rolemi toaletního papíru na každé mobilní WC.</p>						
2	<p>Meziservis mobilních WC Cena je kalkulována včetně DPH 21% za meziservis 1 ks mobilního WC dle termínů uvedených ve výzvách k RD. V ceně jsou zahrnuty veškeré náklady spojené s meziservisem včetně dopravy, čištění, doplnění toaletního papíru, tekutého mýdla, papírových ručníků, desinfekční náplně a likvidace vzniklého odpadu. Meziservis WC – vyprázdnění a likvidace fekálií, biologické a dezinfekční náplně, doplnění 3 rolemi toaletního papíru na každé mobilní WC, tekutého mýdla (dezinfekční roztok) a celkové vyčištění toalety tlakovou vodou s čistícím (dezinfekčním) roztokem.</p>						
3	<p>Pronájem mobilních umýváren Cena je kalkulována včetně DPH 21% za pronájem 1 ks mobilní umývárny na 1 – 14 dnů. V ceně jsou zahrnuty veškeré náklady spojené s pronájmem včetně dopravy, čištění, doplnění toaletního papíru, tekutého mýdla, papírových ručníků, desinfekční náplně a likvidace vzniklého odpadu. Mobilní umývárna – s vlastním zásobníkem vody na min. 80 litrů čisté vody, ovládání na nožní pumpu, součástí umyvadla dávkovač na mýdlo a držák na papírové ručníky. Při přistavení vždy doplnit vodou, papírovými ručníky a tekutým mýdlem (dezinfekčním roztokem).</p>						
4	<p>Meziservis mobilních umýváren Cena je kalkulována včetně DPH 21% za meziservis 1 ks mobilní umývárny dle termínů uvedených ve výzvách k RD. V ceně jsou zahrnuty veškeré náklady spojené s meziservisem včetně dopravy, čištění, doplnění tekutého mýdla, papírových ručníků, desinfekční náplně a likvidace vzniklého odpadu. Meziservis mobilních umýváren – vyprázdnění použité odpadní vody, odstranění vzniklého odpadu, doplnění nádrže s čistou vodou, celkové vyčištění a doplnění papírových ručníků a tekutého mýdla.</p>						

5	<p>Pronájem sprchových sanitárních kontejnerů – pro muže, ženy, nebo kombinovaných</p> <p>Cena je kalkulována včetně DPH 21% za pronájem 1 ks sprchového sanitárního kontejneru na 1 – 14 dnů. Při přistavení vždy doplnit papírovými ručníky a tekutým mýdlem (dezinfekčním roztokem).</p> <p>Popis: kontejner je vybaven samostatnými sprchovými boxy. Použitím moderního a výkonného bojleru je zaručeno stejnoměrná teplá voda i při vysokém odběru. Není-li v místě instalace kontejneru možnost napojení odpadu, lze kontejner usadit na fekální tank objemu do 9 m³, do kterého budou odpady svedeny. Pokud není v místě instalace přípojka k pevné vodovodní síti, je kontejner přizpůsoben k zapojení nádrže na vodu včetně čerpadel (domácích vodáren). V případě instalace kontejneru na fekální tank, je vybaven odpovídajícími přístupovými schůdky.</p>
6	<p>Meziservis sprchových sanitárních kontejnerů</p> <p>Cena je kalkulována včetně DPH 21% za meziservis 1 ks sprchového sanitárního kontejneru dle termínů uvedených ve výzvěch k RD.</p> <p>V ceně jsou zahrnuty veškeré náklady spojené s meziservisem včetně dopravy, odstranění vzniklého odpadu (vysátí fekálních tanků, pokud jsou tyto využívány), doplnění papírových ručníků a tekutého mýdla. Provedení čištění tlakovou vodou.</p> <p>Meziservis sprchových sanitárních kontejnerů - odstranění vzniklého odpadu (vysátí fekálních tanků, pokud jsou tyto využívány), doplnění papírových ručníků a tekutého mýdla. Provedení čištění tlakovou vodou.</p>
7	<p>Pronájem fekálního tanku</p> <p>Předpokládaná cena je kalkulována včetně DPH 21% za pronájem 1 ks fekálního tanku o objemu min. 9 m³ na 1 – 14 dnů. V ceně je pouze zahrnut pronájem fekálního tanku, který se umístí dle potřeby pod WC nebo sprchový sanitární kontejner.</p> <p>Popis: pokud není v místě instalace kontejnerů možnost napojení odpadu na pevnou kanalizační síť, je možné sanitární kontejnery usadit na fekální tanky objemu min. 9 m³, do kterých jsou odpady z těchto kontejnerů svedeny. Fekální tanky jsou půdorysně totožné s výše uvedenými sanitárními kontejnery. Tanky jsou vybaveny funkčními vodoznaky pro určení jejich zaplnění fekáliemi. V případě osazení fekálních tanků pod výše uvedené sanitárními kontejnery, jsou tyto tanky vybaveny odpovídajícími přístupovými schůdky.</p>
8	<p>Pronájem nádrže na vodu</p> <p>Cena je kalkulována včetně DPH 21% za pronájem 1 ks nádrže na vodu o objemu min. 4 m³ po dobu 1 – 14 dnů. V ceně je pouze zahrnut pronájem nádrže na vodu, který je využita pro zásobování sanitárních kontejnerů užitkovou (popř. pitnou) vodou.</p> <p>Popis: pokud není v místě instalace kontejnerů možnost napojení vody na pevnou vodovodní síť, je možné sociální kontejnery zásobovat užitkovou (popř. pitnou) vodou z nádrží o objemu min. 4 m³, z kterých bude tato voda přečerpávána do sanitárních kontejnerů. Tyto nádrže jsou zhotoveny z pevného, odolného materiálu, který zabezpečuje jejich bezporuchový provoz po celou dobu pronájmu. Tyto nádrže jsou vybaveny funkčními a totožnými ventily s pronajatými čerpadly a sanitárními kontejnery pro jejich bezproblémové napojení.</p>

9	<p>Pronájem čerpadla (domácí vodárny) na vodu Cena je kalkulována včetně DPH 21% za pronájem 1 ks čerpadla (domácí vodárny) na vodu po dobu 1 – 14 dnů. V ceně je pouze zahrnut pronájem čerpadla (domácí vodárny) na vodu, který je využit pro zásobování sanitárních kontejnerů užitkovou (popř. pitnou) vodou. Čerpadlo (domácí vodárna) svou konstrukcí a funkčností zajišťuje bezproblémové doplňování užitkové (popř. pitné) vody do výše uvedených sanitárních kontejnerů. Je slučitelné s ventily u nádrží na vodu a sanitárními kontejnery.</p>
10	<p>Zapojení sanitárních kontejnerů v místě plnění Předpokládaná cena je kalkulována včetně DPH 21% za provedení 1 ks odborného zapojení (připojení) WC nebo sprchového sanitárního kontejneru. V ceně je zahrnuto provedení odborného zapojení WC nebo sprchového sanitárního kontejneru – instalátorské práce (voda, odpady), elektroinstalační práce – připojení na síť objednavatele (pokud nebude stanoveno jinak), provedení uzemnění sanitárních kontejnerů pronajímatelem. Veškeré práce při zapojení sanitárních kontejnerů provádět v souladu s platnými zákony (platné revizní zprávy elektro apod.). V případě zapojení do elektrické sítě objednavatele je požadováno předat platné revizní zprávy objednateli před zahájením provozu sanitárního kontejneru.</p>
11	<p>Práce s hydraulickou rukou v místě nakládky a vykládky Předpokládaná cena je kalkulována včetně DPH 21% za provedení 1 zdvihu hydraulickou rukou v místě nakládky nebo vykládky. Zdvih slouží k manipulaci se sanitárními kontejnery a fekálními tanky. 1 kontejner = 8 zdvih z toho 4x zdvih v místě naložení + 4 x zdvih v místě vyložení. 1 fekální tank = 8 zdvih z toho 4 x zdvih v místě naložení + 4 x zdvih v místě vyložení.</p>
12	<p>Provedení závěrečného úklidu sanitárního kontejneru v místě plnění Předpokládaná cena je kalkulována včetně DPH 21% za provedení 1 ks závěrečného úklidu sanitárního kontejneru v místě plnění. V ceně jsou zahrnuty veškeré náklady spojené s provedením závěrečného úklidu sanitárního kontejneru v místě plnění včetně dopravy, odstranění vzniklého odpadu (vysátí fekálních tanků, pokud jsou tyto využívány). Provedení čištění tlakovou vodou.</p>

Doprava sanitárních kontejnerů z místa nakládky do místa vykládky včetně přepravy fekálních tanků, nádrží na vodu, schůdků a čerpadel (vodáren)

Cena dopravy je stanovena zvlášť a to za 1 km násobeným předpokládaným maximálním počtem ujetých kilometrů za rok 2019 do místa a z místa plnění zakázky. Doprava zařízení do a z místa plnění bude kalkulována z nejbližšího místa pobočky, kde jsou požadované sanitární kontejnery uloženy k místu dílčího plnění a zpět. Vzdálenost bude kalkulována dle Seznam.cz aplikace Mapy - nejkratší. Doprava těchto zařízení do místa a z místa plnění bude zajištěna dodavatelem.

Kalkulace obloženosti vozidel pro dopravu sanitárních kontejnerů:

1 x sanitární kontejner = 1 x vozidlo, v případě fekálního tanku = 1 x vozidlo s vlekem
1 x nádrž na vodu, schůdky, ostatní příslušenství k sanitárnímu kontejneru = 1 x nákladní vozidlo

Kalkulace přepravy spojená s plněním zakázky (1 x vozidlo, nebo vozidlo s vlekem):

1 x místo naložení (pobočka) + 1x místo plnění (vyložení) = 1 x doprava tam a zpět
1 x místo plnění (naložení) + 1 x místo vyložení (pobočka) = 1 x doprava tam a zpět

13

CENA CELKEM S DPH

110 751,30