



Hasičský záchranný sbor Moravskoslezského kraje				
EVIDENCE SMLUV				
HMSK	SML	poručí	rok	dobu plnění

Ev. číslo v SSÚ: **00026** ze dne **30.12.2005**

DODATEK č. 013
ke smlouvě o dodávce tepelné energie č. 00026 ze dne 30.12.2005
uzavřený mezi níže uvedenými smluvními stranami:

I.
Smluvní strany

1. Havířovská teplárenská společnost, a.s.

Se sídlem: Konzumní 298/6a, Šumbark, 736 01 Havířov
zapsaná v obchodním rejstříku vedeném u Krajského soudu v Ostravě, oddíl B, vložka 1113
IČ: 619 74 706, DIČ: CZ61974706

Zastoupená: 

Bankovní spojení: Komerční banka, a.s., pobočka Havířov

Číslo účtu: 193523710267/0100

(dále jen „dodavatel“ nebo obecně obecně „smluvní strana“)

a

2. Česká republika - Hasičský záchranný sbor Moravskoslezského kraje

Se sídlem: Výškovická 40, 70030 Ostrava-Zábřeh

IČ: 70884561, DIČ: CZ70884561

Zastoupen: brig.gen. Ing. Vladimír Vlček Ph.D., ředitel HZS Moravskoslezského kraje

Číslo účtu: 1933881/0710

(dále též „odběratel“ nebo obecně „smluvní strana“)

Podmínky dodávky tepelné energie, sjednané ve smlouvě o dodávce tepelné energie číslo 00026 uzavřené dne 30.12.2005 ve znění pozdějších dodatků (dále též „Smlouva“) se na základě dohody smluvních stran, učiněné dle ustanovení článku VII. odst. 3. Smlouvy, mění takto:

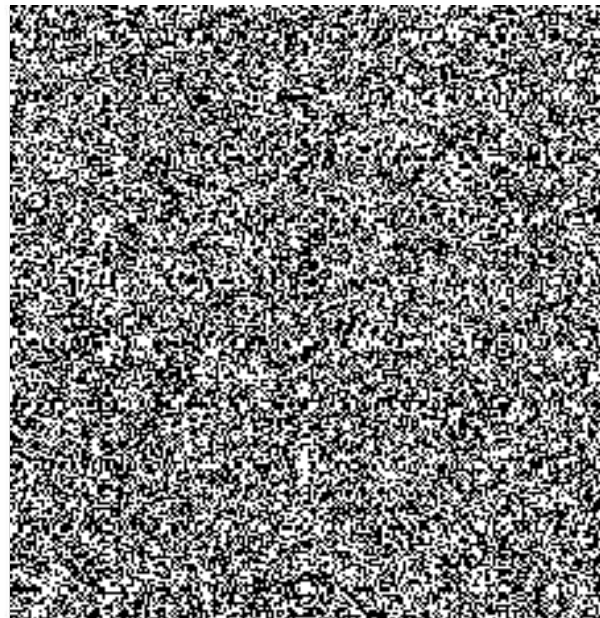
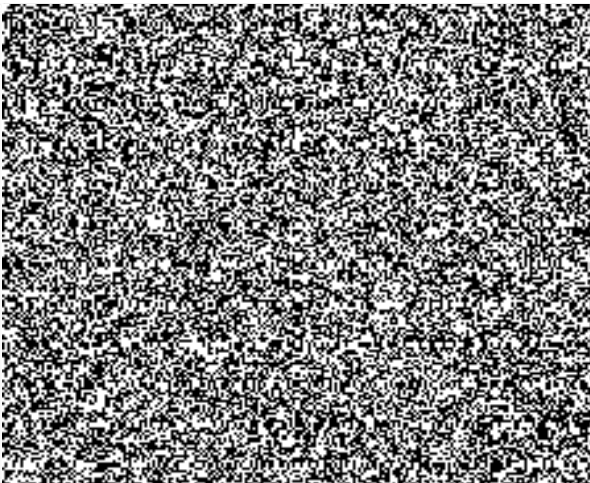
I.

1. Příloha č. 1: *Technické parametry odběrného místa* ze dne 1. 1. 2018 se ruší a nahrazuje se novou Přílohou č. 1: *Technické parametry odběrného místa* ze dne 1. 1. 2019, která se stává nedílnou součástí uzavřené Smlouvy.
2. Příloha č. 2: *Cenové ujednání* ze dne 1. 1. 2018 se ruší a nahrazuje se novou Přílohou č. 2 *Cenové ujednání* ze dne 1. 1. 2019, která se stává nedílnou součástí uzavřené Smlouvy.



II.

1. Tento dodatek smlouvy o dodávce tepelné energie číslo 00026 uzavřený dne 30.12.2005 včetně Příloh uvedených v článku I. tohoto dodatku, byl vyhotoven ve dvou písemných stejnopisech s platností originálu. Každá ze smluvních stran obdrží jeden stejnopis. Tento dodatek byl smluvními stranami uzavřen v souladu s ust. § 1798 a násl. zákona č. 89/2012 Sb., občanský zákoník, v platném znění.
2. Tento dodatek je platný ode dne jeho podpisu oběma smluvními stranami a účinnosti nabývá dnem **01.01.2019** nebo dnem zveřejnění v registru smluv, podléhá-li tomuto uveřejnění, a to dle toho, který okamžik nastane později. Nabude-li tento dodatek účinnosti dnem zveřejnění v registru smluv, pak se smluvní strany dohodly, že ujednání obsažená v tomto dodatku se použijí i na právní poměry z dodatku, vzniklé mezi smluvními stranami od 01.01.2019 do okamžiku nabytí účinnosti tohoto dodatku.
3. Obě strany prohlašují, že současně s podpisem tohoto dodatku obdržely jeden stejnopis tohoto dodatku a jeden stejnopis Přílohy č. 1 a Přílohy č. 2, které jsou výše specifikovány a že souhlasí s celým obsahem těchto dokumentů a na důkaz toho připojují své podpisy.



Technické parametry odběrného místa

Odběrné místo (číslo, název): 0068-013/068, požární zbrojnice, Karvinská

I.

1. místo předání: vstup do odběrného tepelného zařízení odběratele v Karvinská 1/1277
2. způsob přípravy TV:
3. místo měření ÚT: napojovací uzel v Karvinská 1/1277
4. místo měření TV: společným měřením s m. policií
5. způsob měření: měřič tepla

II.

Základní parametry dodávané a vrácené teplotnosné látky:

Tlak (přívod/zpátečka):	0,6 / 0,5	MPa
Výkon:	0,113	MW
Objemový průtok:	max. 3,5	m ³ /h
Teplota při -15 °C (přívod/zpátečka):	78 / 40	°C

III.

Plocha v m² (v souladu s vyhláškou č. 269/2015 Sb.):

	nebyty	byty
Započitatelná pro ÚT	827,7	62,29
Podlahová pro TV	827,7	62,29

IV.

Odběrový diagram

1. Celkový plánovaný odběr tepelné energie za kalendářní rok, včetně jeho časového rozlišení:

Roční spotřeba tepla pro ÚT (v GJ_{sj})	312
Roční spotřeba tepla pro přípravu TV (v GJ_{sj})	120

Odběrový diagram ÚT (doplňující údaj dle vyhlášky č. 269/2015 Sb. - rozdělení plánovaného ročního odběru dle vyhláškou stanovených měsíčních procent):

Měsíc	Sjednané množství v GJ _{sj}	Měsíc	Sjednané množství v GJ _{sj}	Měsíc	Sjednané množství v GJ _{sj}
Leden	59	Květen	6	Září	3
Únor	50	Červen	0	Říjen	25
Březen	44	Červenec	0	Listopad	44
Duben	28	Srpen	0	Prosinec	53
Celkem					312

2. Skutečně dodané a odebrané množství tepelné energie bude závislé na klimatických podmínkách a bude dodavatelem fakturováno dle jeho měřicího zařízení nebo dle náhradního způsobu uvedeného ve Všeobecných obchodních a dodacích podmínkách ke smlouvě o dodávce tepelné energie.
3. Případné změny odběrového diagramu na následující rok sjednává odběratel s dodavatelem do data uvedeného v OP. Nepodá-li odběratel návrh na nový odběrový diagram v tomto termínu, zpracuje odběrový diagram na další kalendářní rok dodavatel, a to postupem jednotným pro ostatní odběratele.

V Havířově dne: 1.1.2019



Cenové ujednání

1. Cena tepelné energie pro rok 2019 je sjednána na základě zákona č. 458/2000 Sb., energetický zákon, v platném znění, zákona č. 89/2012 Sb., občanský zákoník, v platném znění, zákona č. 526/1990 Sb., o cenách, v platném znění, vyhláškou č. 450/2009 Sb., v platném znění a v souladu s platnými Cenovými rozhodnutími Energetického regulačního úřadu k cenám tepelné energie.
2. Toto cenové ujednání má platnost od 01. ledna 2019 do 31. prosince 2019.
3. Cena tepelné energie stanovená k 01. lednu je v souladu s Cenovým rozhodnutím cena předběžná.
4. Předběžná cena je stanovena mimo jiné za předpokladu celkových smluvních ročních dodávek v lokalitě 676 783 GJ. Po skončení roku bude v souladu s platným Cenovým rozhodnutím ERÚ provedena výsledná kalkulace a vypočtena výsledná cena.
5. Dodavatel provede a zašle odběrateli vyúčtování na tuto výslednou cenu do 28. února následujícího roku.
6. Cena za tepelnou energii pro vytápění a dodávku teplé vody připravovanou decentralizovaně a měřenou na vstupu do odběrného zařízení je stanovena ve dvousložkové sazbě:

proměnná složka	Kč/GJ _{od} (bez DPH)	399,90
stálá složka	Kč/GJ _{sj} (bez DPH)	144,19

7. K cenám uvedeným v tomto cenovém ujednání bude zaúčtováno DPH dle platných právních předpisů.
8. V uvedených cenách nejsou zahrnuty náklady na množství spotřebované vody (z veřejného vodovodu), která je pro odběratele ohřívána.

