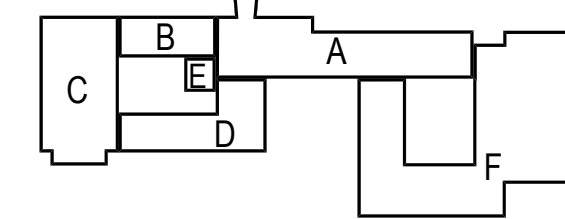


SCHEMA



Jsou-li v projektové dokumentaci uvedeny obchodní názvy výrobků a materiálu, jedná se o příklad požadovaného standardu a je možné je nahradit výrobkem nebo materiálem srovnatelné kvalitativní úrovně.
 Přesná poloha jednotlivých zásuvek, vypínačů, ovladačů a pod. bude odsouhlasena na místě s uživatelem z důvodu možných kolízi s interiérovým vybavením.
 Přesná poloha koncových elementů v podhledech a na stropích (zejména ve strojvnách VZT a v technických místnostech) budou upřesněna s ohledem ke konkrétním výrobkům VZT jednotek, trasování potrubí a umístění ostatních TCHL zařízení.

Č. REVIZE: REVISION NO.:	DATUM VYDÁNÍ: DATE OF ISSUE:	POPIS REVIZE: DESCRIPTION OF THE REVISION:	POPIS REVIZE: DESCRIPTION OF THE REVISION:	VYPRACOVAL: ELABORATED BY:

GENERÁLNÍ PROJEKTANT: GENERAL DESIGNER: Sdružení Psychiatrie Brno 2016 Mlýnská 326/13, BRNO 602 00 tel.: +420 541 126 611 fax.: +420 541 126 610 e-mail: projekt_1195@k4.cz e-mail: projekt-35-2016@tprojekt.cz	FAKULTNÍ NEMOCNICE BRNO Jihlavská 20 625 00 Brno, IČ: 65269705 FAKULTNÍ NEMOCNICE BRNO Jihlavská 20 625 00 Brno, IČ: 65269705 Ing. Petr Březina Mánesova, 1510 739 11 Frýdlant n.O., IČ: 68311681	INVESTOR: CLIENT: OBJEDNATEL: PROJECT MANAGER: SUBDODAVATEL: SUBCONTRACTOR:	AUTORIZACE: AUTHORIZED BY: ČÍSLO PARÉ: DOCUMENT SET NUMBER:
NÁZEV AKCE: TITLE:	HLAVNÍ INŽENÝR: CHIEF PROJECT MANAGER: Ing. Jan Kocmánek ARCHITEKT: ARCHITECT: Ing. Boris Hladký ZODPOVĚDNÝ PROJEKTANT: RESPONSIBLE DESIGNER: Ing. Petr Březina PROJEKTANT: DESIGNER: Ing. Petr Březina ZAKÁZKA Č.: CONTRACT NO.: 1195 ODDÍL: PART: 05		
STAVEBNÍ OBJEKT: BUILDING PART:	701 - Potrubní pošta		
OBCHODNÍ SOUBOR: PACKAGE:	DATUM: DATE: 10/2017 MĚŘÍTKO: SCALE: 1:1000 STUPEŇ PD: PROJECT STATUS: DPS KÓD DOKUMENTACE: CODE: D.1.701		
OBSAH: CONTENT: Situace	ČÍSLO VÝKRESU: DRAWING NUMBER: 1195-05_D.1.701.101	REVIZE: REVISION: 00	