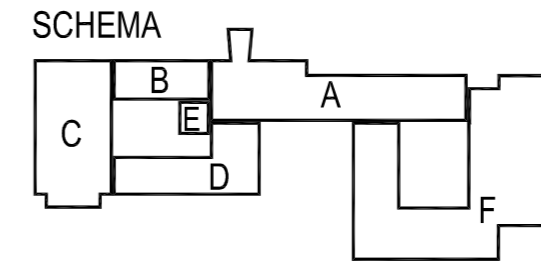


- LEGENDA :**
- ① PROSTÝ BETON HV4 B20
 - ② VYSPRAVENÍ A ZATŘENÍ CEMENTOVOU MALTOU MC-10 ČSN 73 13 31
 - ③ KANALIZAČNÍ TROUBY - KAMENINA
 - ④ BETONOVÁ SKRUŽ ROVNÁ TL. 120 mm
 - ⑤ BETONOVÁ SKRUŽ PŘECHODOVÁ TL. 120 mm
 - ⑥ OCELOVÉ STUPADLO DO ŠACHET S POLYETHYLENOVÝM POTAHEM DL. 218 mm, DIN 19 555
 - ⑦ OCELOVÉ STUPADLO DO ŠACHET S POLYETHYLENOVÝM POTAHEM DL. 183 mm, DIN 19 555
 - ⑧ KAPSOVÉ STUPADLO DO ŠACHET S POLYETHYLENOVÝM POTAHEM
 - ⑨ VYROVNÁVACÍ PRSTENEC TL. 80 mm
 - ⑩ PODKLADNÍ BETON B 12.5
 - ⑪ KANALIZAČNÍ POKLOP VZOR BRNO
 - ⑫ ŠTĚRKOPÍSKOVÝ PODSYP tl. 150 mm
 - ⑬ KAMENINOVÝ ŽLÁBEK 1/2 DN
 - ⑭ BETON PROSTÝ B20
 - ⑮ HUTNĚNÝ ZÁSYP
 - ⑯ OBETONOVÁNÍ VSTUPNÍHO KOMINU BETONEM B 20
 - ⑰ KANALIZAČNÍ CIHLY (115x71x240 mm)
 - ⑱ OCELOVÁ TRUBKA 51x3, DL. 2,0 m, ZASLEPENÁ, OPATŘENÁ NÁTĚREM HNĚDOBÍLÝMI PRUHY ŠÍŘKY 200 I
 - ⑳ HOUŽEVNATÝ BETON S ČEDIČOVÝM KAMENIVEM
 - ㉑ ZÁKLAD PRO OBETONOVÁNÍ VSTUPNÍHO KOMINU NAD TERÉNEM, POKUD NEBUDE OBETONOVÁN CELÝ VSTUPNÍ KOMIN
 - ㉒ TĚSNĚNÍ SPÁRY OBOUSTRANNĚ TĚSNÍCÍM PÁSEM Š. 100 mm, TL. 2 mm
 - ㉓ TĚSNĚNÍ PRACOVNÍ SPÁRY TĚSNÍCÍM PÁSEM
 - ㉔ BOBTNÁVÝ TĚSNÍCÍ PÁSEK NALEPIT NA POTRUBÍ
 - ㉕ STĚNOVÁ ŠACHTOVÁ VLOŽKA S NEGLAZOVANÝM VNĚJŠÍM POVRCHEM GE, SPOJOVACÍ SYSTÉM F NEBO C

TABULKA ROZMĚRŮ

DN	a	b	c	d	h	f	i
200	700	10	200	150	1210	400	-
250	650	10	250	150	1210	375	-
300	600	10	300	150	1210	350	80
350	550	10	350	200	1260	325	90
400	500	10	400	200	1260	300	90
500	300	10	600	250	1310	250	100
600	300	10	600	250	1310	200	105

- POZNÁMKA :**
- NAVRHOVANÉ BETONOVÉ SKRUŽE JSOU SPOJENY GUMOVÝM TĚSNĚNÍM
 - SPÁRY MEZI SKRUŽEMI JE NUTNO VYMAZAT CEMENTOVOU MALTOU MC-10
 - TLOUŠTKY MONOLITICKÝCH KONSTRUKCÍ JE NUTNÉ OVĚŘIT STATICKÝM VÝPOČTEM
 - MONOLITICKÉ DNO ŠACHTY LZE ZAMĚNIT ZA PREFABRIKOVANÉ
 - VNĚJŠÍ PRŮŘEZ DVA ŠACHTY BUDE V PŘÍPADĚ OBETONOVÁNÍ CELÉHO VSTUPNÍHO KOMINU ČTVERCOVÝ 1500 mm x 1500 mm, V OSTATNÍCH PŘÍPADECH KRUHOVÝ.



±0,000 = 280,510 m n.m. **VÝŠKOVÝ SYSTÉM: Bpv**

Č. REVIZE: REVISION NO.:	DATUM VYDÁNÍ: DATE OF ISSUE:	POPIS REVIZE: DESCRIPTION OF THE REVISION:	VYPRACOVAL: ELABORATED BY:

GENERÁLNÍ PROJEKTANT: GENERAL DESIGNER:	Fakultní nemocnice Brno Jihlavská 20 625 00 Brno, IČ: 65269705	INVESTOR: CLIENT:	AUTORIZACE: AUTHORIZED BY:
Sdružení Psychiatrie Brno 2016	Fakultní nemocnice Brno Jihlavská 20 625 00 Brno, IČ: 65269705	OBJEDNATEL: PROJECT MANAGER:	
	Mlýnská 326/13, BRNO 602 00 tel.: +420 541 126 611 fax.: +420 541 126 610 e-mail: projekt_1195@k4.cz e-mail: projekt-35-2016@ltprojekt.cz	Subdodavatel: SUBCONTRACTOR:	Číslo paré: DOCUMENT SET NUMBER:
	NÁZEV AKCE: TITLE:	HLAVNÍ INŽENÝR: CHIEF PROJECT MANAGER:	Ing. Jan Kocmánek
FN Brno – Psychiatrická klinika	STAVEBNÍ OBJEKT: BUILDING PART:	ARCHITEKT: ARCHITECT:	Ing. Boris Hladký
	OBCHODNÍ SOUBOR: PACKAGE:	ZODPOVĚDNÝ PROJEKTANT: RESPONSIBLE DESIGNER:	Ing. Jiří Machovec
	OBSAH: CONTENT:	PROJEKTANT: DESIGNER:	Ing. Alena Vaščíková
STAVBA: 302 - Kanalizace areálová, retenční nádrž	DATUM: DATE:	10/2017	
	MĚŘÍTKO: SCALE:	1:100	
	STUPĚŇ PD: PROJECT STATUS:	DPS	
	KÓD DOKUMENTACE: CODE:	D.1.302	
	ČÍSLO VÝKRESU: DRAWING NUMBER:	REVIZE: REVISION:	1195-05_D.1.302.104 00