




## Legenda:

-  Navržený listnatý strom
-  Navržený listnatý keř
- XY/YX Navržený druh/počet vysazených kusů
-  Navržená lavička s opěradlem a područkami

## Malé átrium

### Navržené okrasné trávy

- Fes *Festuca glauca* - 10 ks
- Heli *Helictotrichon sempervirens* - 18 ks
- MiGr *Miscanthus sinensis* 'Gracillimus' - 11 ks
- MiZe *Miscanthus sinensis* 'Zebrius' - 5 ks
- Pen *Pennisetum alopecuroides* - 3 ks

### Keře navržené - 6 ks

- Cary *Caryopteris x clandonensis* - 6 ks

### Stromy navržené - 3 ks

- 6 *Prunus serrulata* 'Amanogawa' - 3 ks

### Navržené trvalky

- Ach *Achillea filipendulina* - 17 ks
- Alch *Alchemilla mollis* - 15 ks
- Ast *Aster dumosus* - 17 ks
- Cor *Coreopsis verticillata* - 30 ks
- Ger *Geranium macrorrhysum* - 24 ks
- Ibe *Iberis sempervirens* - 15 ks
- Lav *Lavandula angustifolia* - 10 ks
- Nep *Nepeta fassenii* - 16 ks
- Sal *Salvia officinalis* - 9 ks
- Se *Sedum 'Herbstfreude'* - 14 ks
- Ver *Veronica incana* - 8 ks

## Velké átrium

### Navržené okrasné trávy

- Fes *Festuca glauca* - 8 ks
- Heli *Helictotrichon sempervirens* - 8 ks
- MiGr *Miscanthus sinensis* 'Gracillimus' - 23 ks
- Pen *Pennisetum alopecuroides* - 7 ks

### Keře navržené - 5 ks




- Cary *Caryopteris x clandonensis* - 5 ks

### Stromy navržené - 11 ks

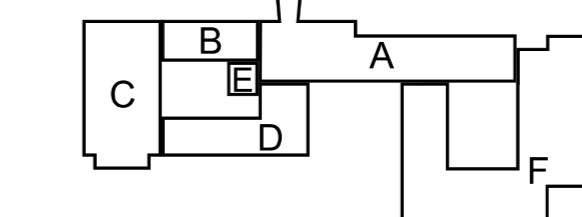
- 11 *Platanus acerifolia* - 10 ks

### Navržené trvalky

- Ach *Achillea filipendulina* - 3ks
- Ast *Aster dumosus* - 10ks
- Cor *Coreopsis verticillata* - 22 ks
- Ger *Geranium macrorrhysum* - 24 ks
- Ibe *Iberis sempervirens* - 17 ks
- Lav *Lavandula angustifolia* - 8 ks
- Nep *Nepeta fassenii* - 22 ks
- Sal *Salvia officinalis* - 53 ks
- Se *Sedum 'Herbstfreude'* - 11 ks

-  Hranice parcel KN
-  Číslo parcely KN
-  Vedení inženýrských sítí (viz koordinační situace)

## SCHEMA



C. REVIZE: REVISION NO.:	DATUM VYDÁNÍ: DATE OF ISSUE:	POPIS REVIZE: DESCRIPTION OF THE REVISION:	VYPRACOVAL: ELABORATED BY:

GENERALNÍ PROJEKTANT: GENERAL DESIGNER:  <b>Sdružení Psychiatrie Brno 2016</b>  Mlýnská 326/13, BRNO 602 00 tel.: +420 541 126 611 fax.: +420 541 126 610 e-mail: projekt_1195@k4.cz e-mail: projekt-55-2016@projekt.cz	Fakultní nemocnice Brno Jihlavská 20 625 00 Brno, IČ: 65269705  Fakultní nemocnice Brno Jihlavská 20 625 00 Brno, IČ: 65269705  Ing. Gabriela Úlehlová Vodova 54 612 00 Brno, IČO 75718332	INVESTOR: CLIENT:  OBJEDNATEL: PROJECT MANAGER:  SUBODAVATEL: SUBCONTRACTOR:  ČÍSLO PARÉ: DOCUMENT SET NUMBER:
NÁZEV AKCE: TITLE:  <b>FN Brno – Psychiatrická klinika</b>	HLAVNÍ INŽENÝR: CHIEF PROJECT MANAGER: Ing. Jan Kocmánek  ARCHITEKT: ARCHITECT: Ing. Boris Hladký  ZODPOVĚDNÝ PROJEKTANT: RESPONSIBLE DESIGNER: Ing. Gabriela Úlehlová  PROJEKTANT: DESIGNER: Ing. Gabriela Úlehlová	ZAKÁZKA Č.: CONTRACT NO.: 1195  ODDÍL: PART: 05
STAVEBNÍ OBJEKT: BUILDING PART:  <b>201 - Sadové a venkovní úpravy</b>	DATUM: DATE: 10/2017  MĚŘÍTKO: SCALE: 1:200	STUPĚN PŘÍ: PROJECT STATUS: <b>DPS</b>  KOD DOKUMENTACE: CODE: D.1.201
OBSAH: CONTENT:  <b>OSAZOVACÍ PLÁN ÁTRIÍ</b>	ČÍSLO VÝKRESU: DRAWING NUMBER: 1195-05_D.1.201.104 00	REVIZE: REVISION:

