

LEGENDA:

- VOZOVKA Z ASFALTOVÉHO BETONU
- 277,09 VÝŠKY UPRAVENÉHO TERÉNU
- 2% SKLONY UPRAVENÉHO TERÉNU
- SO 102 OZNAČENÍ STAVEBNÍCH OBJEKTŮ
- 1295 STÁVAJÍCÍ STROMY
- 279,01 PARCELNÍ ČÍSLA
- +0,12 VÝŠKY STÁVAJÍCÍHO TERÉNU
- 2,5% NAVRHOVANÉ PŘEVÝŠENÍ OBRUBY
- NAVRHOVANÉ SKLONY KOMUNIKACÍ
- NAVRHOVANÉ HRANY KOMUNIKACÍ-SO 103
- NAVRHOVANÉ HRANY KOMUNIKACÍ-SO 102
- OSA KOMUNIKACÍ
- NAVRHOVANÁ OPĚRNÁ ŽIDKA SOUČÁSTI STAVEBNÍ ČÁSTI
- NAVRHOVANÁ BUDOVA-PŘÍSTAVBA
- ODVODŇOVACÍ ŽLAB-SO 102
- STÁVAJÍCÍ REKONSTRUOVANÁ BUDOVA
- STÁVAJÍCÍ HRANY
- PARCELNÍ HRANICE
- NAVRHOVANÉ VENKOVNÍ KONSTRUKCE SOUČÁSTI STAVEBNÍ ČÁSTI
- STÁVAJÍCÍ VSTUPY
- DRENÁŽ PVC FLEX Ø100mm, ZAÚSTĚNA DO DEŠŤOVÉ KANALIZACE

LEGENDA SÍTÍ:

- veřejné osvětlení
- silnoproud NN
- silnoproud VN
- slaboproud
- slaboproud – optické kabely
- vodovod
- kanalizace jednotná
- kanalizace nerozlišená
- plyn
- teplovod
- potrubní pošta
- VN ověřeno kopanou sondou (hl. cca 0,5 m, 6 kabelů), další průběh nebylo možné zaměřit (nedostatečný signál) s touto skutečností je nutno uvažovat v rámci dalších projekčních prací (přeložky, ochráníení kabelů apod.)

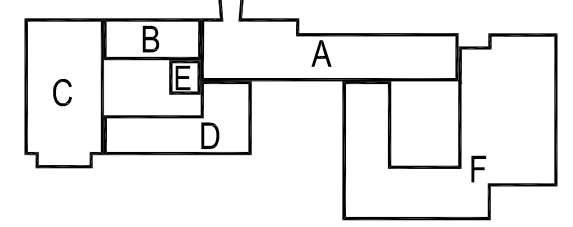
LEGENDA NAVRHOVANÝCH SÍTÍ:

- kanalizace dešťová
- kanalizace jednotná
- kanalizace splošková
- vodovod
- veřejné osvětlení
- silnoproud NN
- silnoproud VN
- slaboproud
- teplovod a parovod
- plynovod
- potrubní pošta

POZN.: VŠECHNY SPÁRY V ASFALTOBETONOVÉM KRYTÍ BUDOU OPATŘENY ZÁLIVKOU. PŘÍČNÝ SKLON ZEMNÍ PLÁNĚ JE MIN. 3%. OHUMUSOVÁNÍ A VÝSADBA SOUČÁSTI PROJEKTU SADOVÝCH ÚPRAV.

Jsou-li v projektové dokumentaci uvedeny obchodní názvy výrobků a materiálu, jedná se o příklad požadovaného standardu a je možné je nahradit výrobkem nebo materiálem srovnatelné kvalitativní úrovně.

SCHEMA



Č. REVIZE: REVISION NO.:	DATUM VYDÁNÍ: DATE OF ISSUE:	POPIS REVIZE: DESCRIPTION OF THE REVISION:	VYPRACOVAL: ELABORATED BY:

GENERALNÍ PROJEKTANT: GENERAL DESIGNER: Sdružení Psychiatrie Brno 2016 Mlýnská 326/13, BRNO 602 00 tel.: +420 541 126 611 fax.: +420 541 126 610 e-mail: projekt_1195@k4.cz e-mail: projekt-35-2016@projekt.cz	INVESTOR: CLIENT: Fakultní nemocnice Brno Jihlavská 20 625 00 Brno, IČ: 65269705	AUTORIZACE: AUTHORIZED BY:
	OBJEDNATEL: PROJECT MANAGER: Fakultní nemocnice Brno Jihlavská 20 625 00 Brno, IČ: 65269705	SUBDODAVATEL: SUBCONTRACTOR: LUCIDA, s.r.o. Marie Cibulkové 34 140 00 Praha 4, IČ: 25651099
NÁZEV AKCE: TITLE: FN Brno – Psychiatrická klinika	HLAVNÍ INŽENÝR: CHIEF PROJECT MANAGER: Ing. Jan Kocmánek	ARCHTEKT: ARCHITECT: Ing. Boris Hladký
ZODPOVĚDNÝ PROJEKTANT: RESPONSIBLE DESIGNER: Ing. Šárka Menoušková	PROJEKTANT: DESIGNER: Ing. Šárka Menoušková	ZAKÁZKA Č.: CONTRACT NO.: 1195
STAVEBNÍ OBJEKT: BUILDING PART: 103 - Jednosměrná komunikace	DATUM: DATE: 10/2017	ODDÍL: PART: 05
OBCHODNÍ SOUBOR: PACKAGE:	MĚŘÍTKO: SCALE: 1:500	STUPĚŇ PD: PROJECT STATUS: DPS
OBSAH: CONTENT: SITUACE KOMUNIKACE A KTŮ	KÓD DOKUMENTACE: CODE: D.1.103	ČÍSLO VÝKRESU: DRAWING NUMBER: 1195-05_D.1.103.101
		REVIZE: REVISION: 00