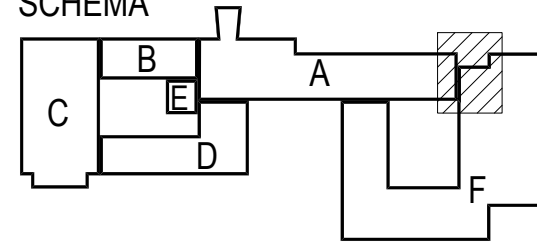


SCHEMA



Jsou-li v projektové dokumentaci uvedeny obchodní názvy výrobků a materiálů, jedná se o příklad požadovaného standardu a je možné je nahradit výrobkem nebo materiálem srovnatelné kvalitativní úrovně. Přesná poloha jednotlivých zásuvek, vypínačů, ovladačů a pod. bude odsouhlasena na místě s uživatelem z důvodu možných kolízi s interiérovým vybavením. Přesná poloha koncových prvků v podhledech a na stropě (zejména ve strojvných VZT a v technických místnostech) budou upřesněna s ohledem ke konkrétním výrobcům VZT jednotek, trasování potrubí a umístění ostatních TCHL zařízení.

Č. REVIZE: REVISION NO.:	DATUM VYDÁNÍ: DATE OF ISSUE:	POPIS REVIZE: DESCRIPTION OF THE REVISION:	VYPRACOVAL: ELABORATED BY:

GENERÁLNÍ PROJEKTANT: GENERAL DESIGNER: K4 a.s. Kociánka 8/10, BRNO 612 00 tel.: +420 541 126 611 fax.: +420 541 126 610 e-mail: brno@k4.cz www.k4.cz	INVESTOR: CLIENT: Fakultní nemocnice Brno Jihlavská 20 625 00 Brno, IČ: 65269705	AUTORIZACE: AUTHORIZED BY: Ing. Petr Březina Mánesova, 1510 739 11 Frýdlant n.O., IČ: 68311681
	OBJEDNATEL: PROJECT MANAGER: Fakultní nemocnice Brno Jihlavská 20 625 00 Brno, IČ: 65269705	ČÍSLO PARÉ: DOCUMENT SET NUMBER: Ing. Jan Kocmánek
NÁZEV AKCE: TITLE: FN Brno – Psychiatrická klinika	MANAŽER PROJEKTU: PROJECT DIRECTOR: Ing. Boris Hladký	CHIEF PROJECT MANAGER: Ing. Petr Březina
STAVEBNÍ OBJEKT: BUILDING PART: 01 - Pavilon G	PROJEKTANT: DESIGNER: Ing. Petr Březina	ZAKÁZKA Č. / CONTRACT NO.: 1195 ODDÍL: PART: 05
OBCHODNÍ SOUBOR: PACKAGE: POTRUBNÍ POŠTA	DATUM: DATE: 10/2017	MĚŘÍTKO: SCALE: 1:100
OBSAH: CONTENT: Půdorys 2.NP	STUPEŇ PD: PROJECT STATUS: DPS	KÓD DOKUMENTACE: CODE: D.1.01.4.12
	ČÍSLO VÝKRESU: DRAWING NUMBER: 1195-05_D.1.01.4.12.104	REVIZE: REVISION: 00