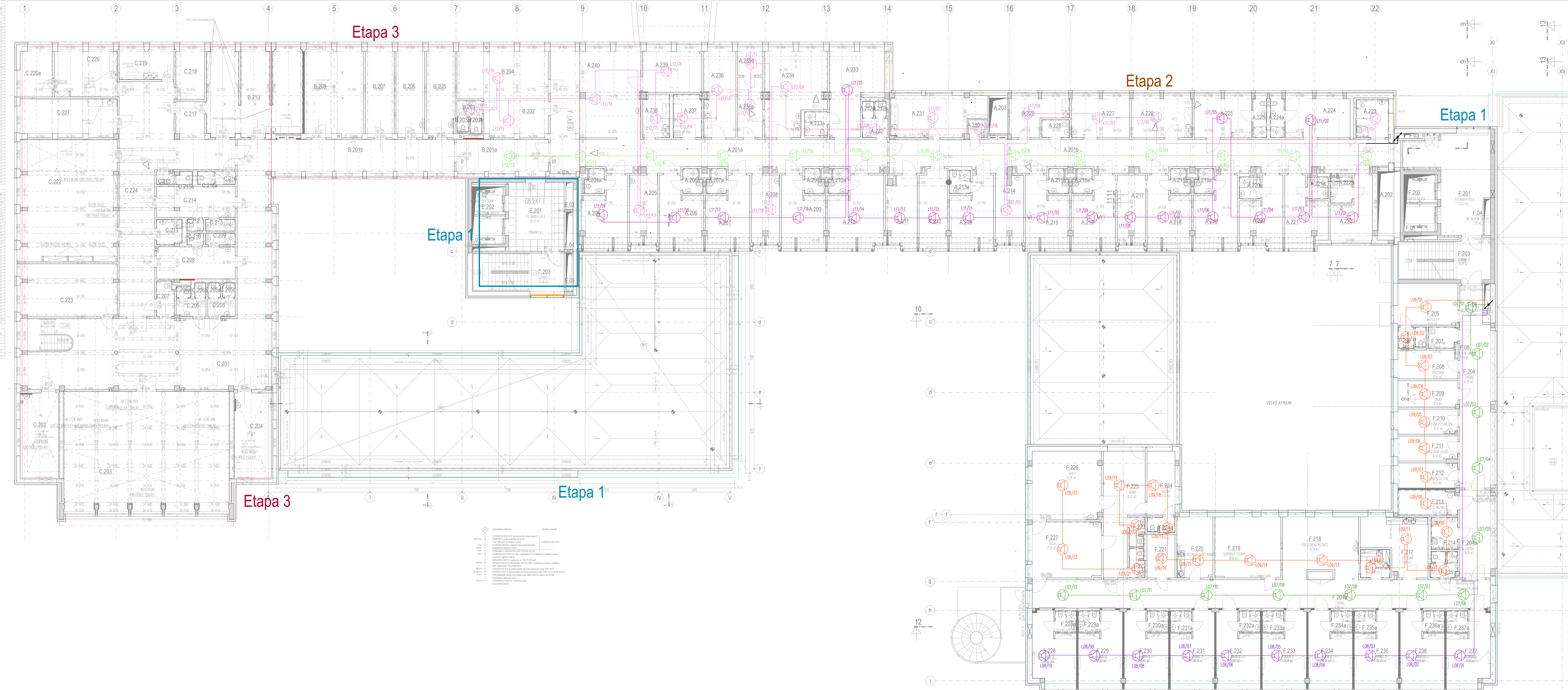


LEGENDA MATERIÁLŮ	LEGENDA MATERIÁLŮ
1	1
2	2
3	3
4	4
5	5
6	6
7	7
8	8
9	9
10	10
11	11
12	12
13	13
14	14
15	15
16	16
17	17
18	18
19	19
20	20
21	21
22	22

LEGENDA MATERIÁLŮ	LEGENDA MATERIÁLŮ
1	1
2	2
3	3
4	4
5	5
6	6
7	7
8	8
9	9
10	10
11	11
12	12
13	13
14	14
15	15
16	16
17	17
18	18
19	19
20	20
21	21
22	22

LEGENDA MATERIÁLŮ	LEGENDA MATERIÁLŮ
1	1
2	2
3	3
4	4
5	5
6	6
7	7
8	8
9	9
10	10
11	11
12	12
13	13
14	14
15	15
16	16
17	17
18	18
19	19
20	20
21	21
22	22



- REPRODUKTOR STROPNÍ**
ROZHLASOVÁ ÚSTŘEDNA
ÚSTŘEDNA OZVUČENÍ
MIKROFONÍ STANICE
- Reproduktorová linka L01
 - Reproduktorová linka L02
 - Reproduktorová linka L03
 - Reproduktorová linka L04
 - Reproduktorová linka L05
 - Reproduktorová linka L06
 - Reproduktorová linka L07
 - Reproduktorová linka L08
 - Reproduktorová linka L09
 - Reproduktorová linka L10
 - Reproduktorová linka L11
 - Reproduktorová linka L12
 - Reproduktorová linka L13
 - Reproduktorová linka L14
 - Reproduktorová linka L15
 - Reproduktorová linka L16
 - Společná trasa

Poznámky:

- Jsou-li v projektové dokumentaci uvedeny obchodní názvy výrobků a materiálu, je třeba se o příklad požadovaného standardu a je možné je nahradit výrobkem nebo materiálem srovnatelné kvalitativní úrovně.
- Přesná poloha jednotlivých zásuvek, vypínačů, ovladačů a pod. bude odsouhlasena na místě s uživatelem z důvodu možných kolizí s interiérovým vybavením.
- Přesná poloha koncových elementů v podhledech a na stropěch (zejména ve strojovněch VZT a v technických místnostech) budou upřesněna s ohledem na konkrétním výrobků VZT jednotek, trasování potrubí a umístění ostatních TCHL zařízení.

Č. REVIZE	DATA VÝSTAV	POPIS REVIZE	VYPRACOVAL

GENERAL PROJECTANT	INVESTOR	AUTHORIZED BY
Fakultní nemocnice Brno Jihlavská 20 625 00 Brno, IČ: 65269705		
Sdružení Psychiatrie Brno 2016 Fakultní nemocnice Brno Jihlavská 20 625 00 Brno, IČ: 65269705		
Mýská 326/13, BRNO 602 00 tel: +420 541 126 111 fax: +420 541 126 110 e-mail: projekt.1196@nub.cz e-mail: projekt.21196@nub.cz	Butovická 296/14 158 00 Praha 5 tel: 517 350 204	Ing. Jan Kozmánek Ing. arch. Boris Haský

GENERAL PROJECTANT	INVESTOR	AUTHORIZED BY
Fakultní nemocnice Brno Jihlavská 20 625 00 Brno, IČ: 65269705		
Sdružení Psychiatrie Brno 2016 Fakultní nemocnice Brno Jihlavská 20 625 00 Brno, IČ: 65269705		
Mýská 326/13, BRNO 602 00 tel: +420 541 126 111 fax: +420 541 126 110 e-mail: projekt.1196@nub.cz e-mail: projekt.21196@nub.cz	Butovická 296/14 158 00 Praha 5 tel: 517 350 204	Ing. Jan Kozmánek Ing. arch. Boris Haský