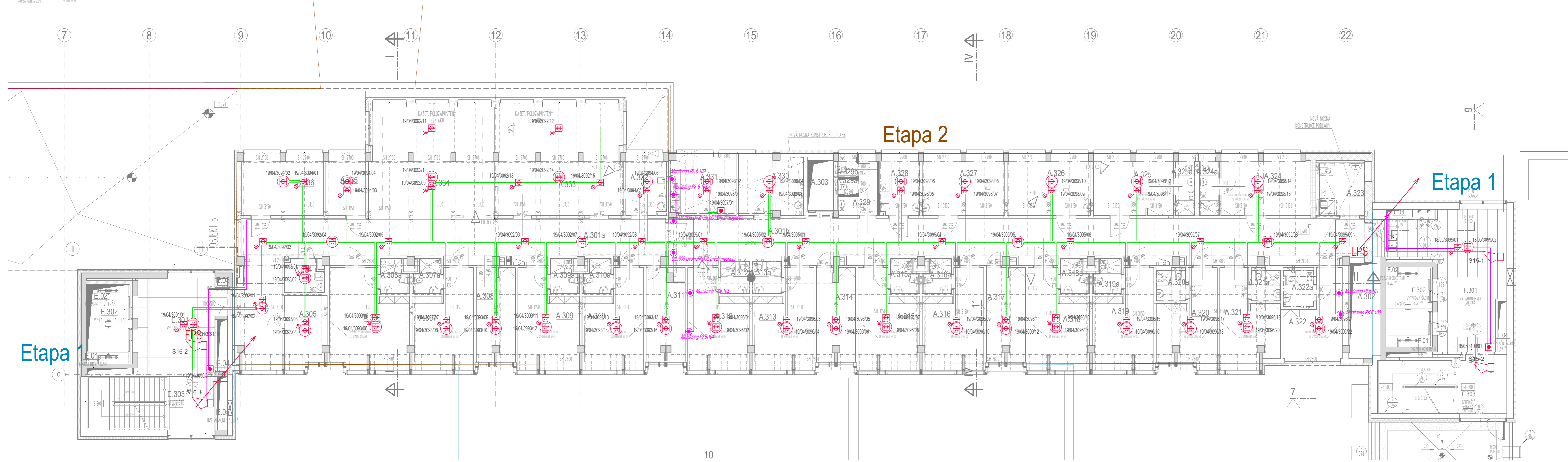
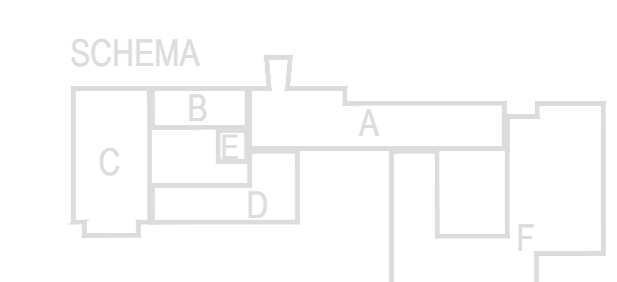


LEGENDA MÍSTNOSTI	LEGENDA MÍSTNOSTI	LEGENDA MÍSTNOSTI	LEGENDA MÍSTNOSTI
19/04/309401	19/04/309402	19/04/309403	19/04/309404
19/04/309405	19/04/309406	19/04/309407	19/04/309408
19/04/309409	19/04/309410	19/04/309411	19/04/309412
19/04/309413	19/04/309414	19/04/309415	19/04/309416
19/04/309417	19/04/309418	19/04/309419	19/04/309420
19/04/309421	19/04/309422	19/04/309423	19/04/309424
19/04/309425	19/04/309426	19/04/309427	19/04/309428
19/04/309429	19/04/309430	19/04/309431	19/04/309432
19/04/309433	19/04/309434	19/04/309435	19/04/309436
19/04/309437	19/04/309438	19/04/309439	19/04/309440
19/04/309441	19/04/309442	19/04/309443	19/04/309444
19/04/309445	19/04/309446	19/04/309447	19/04/309448
19/04/309449	19/04/309450	19/04/309451	19/04/309452
19/04/309453	19/04/309454	19/04/309455	19/04/309456
19/04/309457	19/04/309458	19/04/309459	19/04/309460
19/04/309461	19/04/309462	19/04/309463	19/04/309464
19/04/309465	19/04/309466	19/04/309467	19/04/309468
19/04/309469	19/04/309470	19/04/309471	19/04/309472
19/04/309473	19/04/309474	19/04/309475	19/04/309476
19/04/309477	19/04/309478	19/04/309479	19/04/309480
19/04/309481	19/04/309482	19/04/309483	19/04/309484
19/04/309485	19/04/309486	19/04/309487	19/04/309488
19/04/309489	19/04/309490	19/04/309491	19/04/309492
19/04/309493	19/04/309494	19/04/309495	19/04/309496
19/04/309497	19/04/309498	19/04/309499	19/04/309500



LEGENDA	
	EPS
	ELKTRICKÁ POŽÁRNÍ SIGNALIZACE
	OSTŘEŠOVÁNÍ EPS
	NAPÁJEČÍ ZDROJ EPS 24VDC
	HLAŠIČ TLAČÍTKOVÝ
	HLAŠIČ OPTICKOKÓDOVÝ
	HLAŠIČ OPTICKOKÓDOVÝ NA PODLEHU
	PARALELNÍ SIGNALIZACE HLAŠIČE NAD PODLEHEM
	SŘÍŠŤENA EPS
	NÁSÁVACÍ MÍSTO KOUŘOVÉHO NÁSÁVACÍHO SYSTÉMU
	KAPILÁRA NÁSÁVACÍHO SYSTÉMU
	NÁSÁVACÍ SYSTÉM
	TRUBKA NÁSÁVACÍHO SYSTÉMU
	SPOUDVACÍ BÍK
	NÁVAZNÉ ZAŘÍZENÍ
	EPS
	DVĚŘE ODBLOKOVANÉ EPS ODPOJENÍM ACS ZDROJE
Schéma rozdělení link:	
	1-1 (LPP)
	1-2 (LNP - F) ETAPA 1
	1-3 (LNP - A) F ETAPA 1, A ETAPA 2
	1-4 (LNP - F) ETAPA 1
	1-5 (LNP - F) ETAPA 1
	1-6 (KOPLEŤOVÁ LINKA)
	2-1 (LNP - B,C,D) D ETAPA 1, B+C ETAPAS
	2-2 (LNP - A) ETAPA 2
	2-3 (LNP - C) ETAPA 3
	2-4 (LNP - A) ETAPA 2
	2-5 (LNP - A) ETAPA 2
	2-6 (KOPLEŤOVÁ LINKA)
Trasa k návaznému zařízení ohnišodivným kabelem	
XXYYZZZZNN	
x	- číslo šifrovací
y	- číslo kruhové linky
z	- číslo skupiny
n	- číslo prvku ve skupině



Č. REVIZE	DATUM VYDÁNÍ	POPIS REVIZE	VYPRACOVAL
REVISION NO.	DATE OF ISSUE	DESCRIPTION OF THE REVISION	ELABORATED BY:

GENERALNÍ PROJEKTANT GENERAL DESIGNER Sdružení Psychiatrie Brno 2016	Fakultní nemocnice Brno Jihlavská 20 625 00 Brno, IČ: 65269705 Fakultní nemocnice Brno Jihlavská 20 625 00 Brno, IČ: 65269705	INVESTOR CLIENT Brno	AUTORIZACE AUTHORIZED BY Ing. Jan Kocmánek
Mýnská 526/13, BRNO 602 00 tel.: +420 541 126 911 fax: +420 541 126 910 e-mail: projekt@ps-brno.cz e-mail: projekt@ps-brno.cz	Butovická 296/14 158 00 Průha 5 tel. 517 350 204	SURRODÁVATEL SUBCONTRACTOR ELECTRON SOLUTIONS	ČÍSLO PÁRE DOCUMENT SET NUMBER D.1.01.4.9
NÁZEV AKCE TITLE FN Brno – Psychiatrická klinika	HLAVNÍ INŽENÝR CHIEF PROJECT MANAGER Ing. Jan Kocmánek	ARCHITEKT ARCHITECT Ing. arch. Boris Hladký	ZODPOVĚDNÝ PROJEKTANT RESPONSIBLE DESIGNER Petr Pířek
STAVEBNÍ OBJEKT BUILDING PART 01 - Pavilon G	PROJEKTANT DESIGNER Ing. arch. Boris Hladký	ZAKÁZKA Č. / CONTRACT NO. 1195	ČDIL. / PART: 05
OBCHODNÍ SOUBOR PACKAGE EPS a evakuační rozhlás	DATUM DATE 10/2017	MĚŘÍTKO SCALE 1:100	STUPĚŇ PROJECT STATUS DPS
OBSAH CONTENT Půdorys 3.NP - EPS	ČÍSLO VÝKRESU DRAWING NUMBER 1195-05_D.1.01.4.9_104	REVIZE REVISION 00	

Poznámky:

- Jsou-li v projektové dokumentaci uvedeny obchodní názvy výrobků a materiálů, jedná se o příklad požadovaného standardu a je možné je nahradit výrobkem nebo materiálem srovnatelné kvalitativní úrovně.
- Přesná poloha jednotlivých zásuvek, vypínačů, ovladačů a pod. bude odsouhlasena na místě s uživatelem z důvodu možných kolizí s interiérovým vybavením.
- Přesná poloha koncových elementů v podhledech a na stropích (zejména ve strojovných VZT a v technických místnostech) budou upřesněna s ohledem na konkrétní výrobce VZT jednotek, trasování potrubí a umístění ostatních TCHL zařízení.