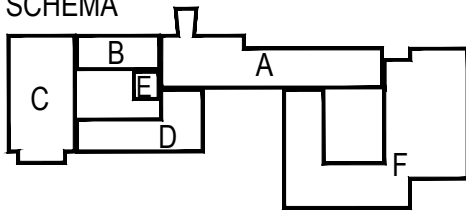


## SCHEMA

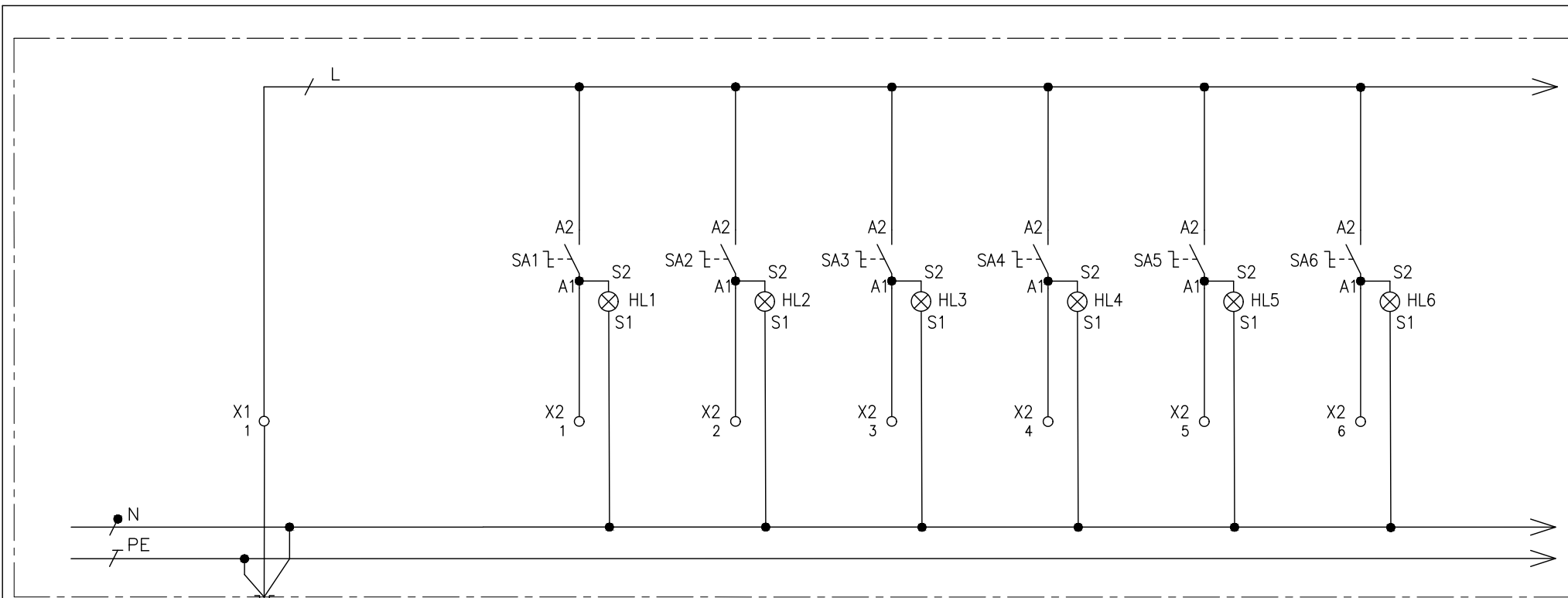


## VÝŠKOVÝ SYSTÉM: Bpv

Č. REVIZE: REVISION NO.:	DATUM VYDÁNÍ: DATE OF ISSUE:	POPIS REVIZE: DESCRIPTION OF THE REVISION:	VYPRACOVAL: ELABORATED BY:

GENERÁLNÍ PROJEKTANT: GENERAL DESIGNER:  K4 a.s.  Kociánka 8/10, BRNO 612 00 tel.: +420 541 126 611 fax.: +420 541 126 610 e-mail: brno@k4.cz  www.k4.cz	Fakultní nemocnice Brno Jihlavská 20 625 00 Brno, IČ: 65269705	INVESTOR : CLIENT:	AUTORIZACE: AUTHORIZED BY:
	Fakultní nemocnice Brno Jihlavská 20 625 00 Brno, IČ: 65269705	OBJEDNATEL: PROJECT MANAGER:	
	ENGIE Services a.s. Lhotecká 793/3 143 00, Praha 4, IČ:	SUBDODAVATEL: SUBCONTRACTOR:	ČÍSLO PARÉ: DOCUMENT SET NUMBER:
NÁZEV AKCE: TITLE:  <b>FN Brno – Psychiatrická klinika</b>	MANAŽER PROJEKTU: PROJECT DIRECTOR: Ing. Jan Kocmánek	ARCHITEKT: ARCHITECT: Ing. Boris Hladký	HLAVNÍ INŽENÝR: CHIEF PROJECT MANAGER: Bc. Tomáš Burian
STAVEBNÍ OBJEKT: BUILDING PART:  <b>01 - Pavilon G</b>	DATUM: DATE: 10/2017	MĚŘÍTKO: SCALE: -	PROJEKTANT: DESIGNER: Ing. Miroslav Matuška
OBCHODNÍ SOUBOR: PACKAGE:  <b>SILNOPROUDÁ ELEKTROTECHNIKA</b>	STUPĚN PD: PROJECT STATUS: <b>DPS</b>	KÓD DOKUMENTACE: CODE: <b>D.1.01.4.6</b>	ČÍSLO VÝKRESU: DRAWING NUMBER: <b>1195-05_D.1.01.4.6.225</b>
OBSAH: CONTENT:  <b>OVLÁDACÍ SKŘÍŇ OS2.2</b>	ČÍSLO VÝKRESU: DRAWING NUMBER: <b>1195-05_D.1.01.4.6.225</b>	REVIZE: REVISION: <b>00</b>	





WL-OS2.2  
2xYSLY-JZ-35x1  
230 V



OSVĚTLENÍ U DVEŘÍ - POKOJ F.233

OSVĚTLENÍ KOUPELNA - POKOJ F.233

NOČNÍ OSVĚTLENÍ - POKOJ F.233

OSVĚTLENÍ - POKOJ F.204

NOČNÍ OSVĚTLENÍ - POKOJ F.204

ZASUVKY - POKOJ F.204

ČÍSLO VÝVODU	01
POPIS	PŘÍVOD Z ROZV. RMS 2.2
VÝKON	Pp = 0,05 kW
OZNAČENÍ SPOTŘEBIČE	OS2.2

Tento dokument je duševním vlastnictvím. Má povahu duševního tajemství dle ustanovení §17 obchodního zákoníku a nesmí být bez písemného souhlasu předán třetí osobě, nebo jinak zneužit.

INVESTOR:  
FAKULTNÍ NEMOCNICE BRNO  
JIHLAVSKÁ 20, 625 00 Brno, IČ: 65269705

STAVBA:  
FN BRNO - PSYCHIATRICKÁ KLINIKA  
SO 01 - PAVILON G  
D.1.01.4.6 - SILNOPROUDÁ ELEKTROTECHNIKA

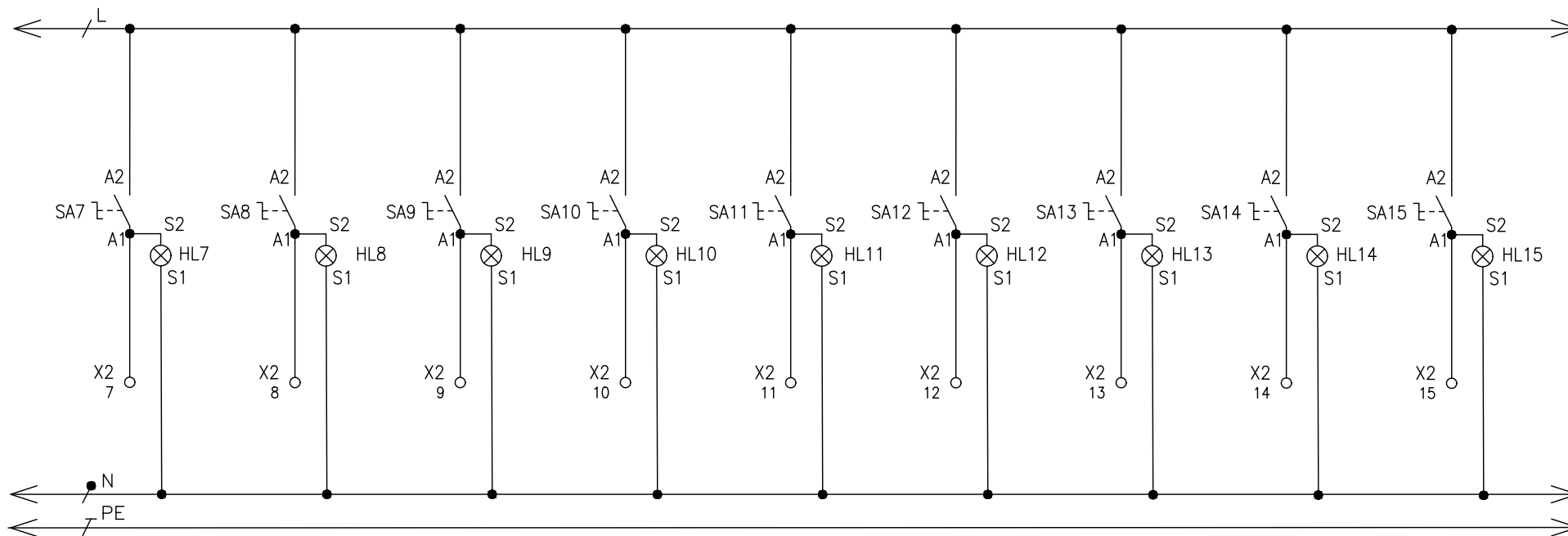
NÁZEV VÝKRESU:  
OVLÁDACÍ SKŘÍŇ OS2.2

0 10/2017  
Č. DATUM  
REVIZE

DPS  
STUPEŇ PD

MATUŠKA  
ZODPOVĚDNÝ PROJEKTANT

Č. VÝKRESU:  
1195-05\_D.1.01.4.6.225  
LIST č.: 3 z 9  
REVIZE: 00



OSVĚTLENÍ – POKOJ F.206

NOČNÍ OSVĚTLENÍ – POKOJ F.206

ZÁSUVKY – POKOJ F.206

OSVĚTLENÍ – POKOJ F.207

NOČNÍ OSVĚTLENÍ – POKOJ F.207

ZÁSUVKY – POKOJ F.207

OSVĚTLENÍ – POKOJ F.209

NOČNÍ OSVĚTLENÍ – POKOJ F.209

ZÁSUVKY – POKOJ F.209

Tento dokument je duševním vlastnictvím  
Má povahu duševního tajemství dle  
ustanovení §17 obchodního zákoníku  
a nesmí být bez písemného souhlasu  
předán třetí osobě, nebo jinak zneužit.

INVESTOR:  
FAKULTNÍ NEMOCNICE BRNO  
JIHLAVSKÁ 20, 625 00 Brno, IČ: 65269705

STAVBA:  
FN BRNO – PSYCHIATRICKÁ KLINIKA  
SO 01 – PAVILON G  
D.1.01.4.6 – SILNOPROUDÁ ELEKTROTECHNIKA

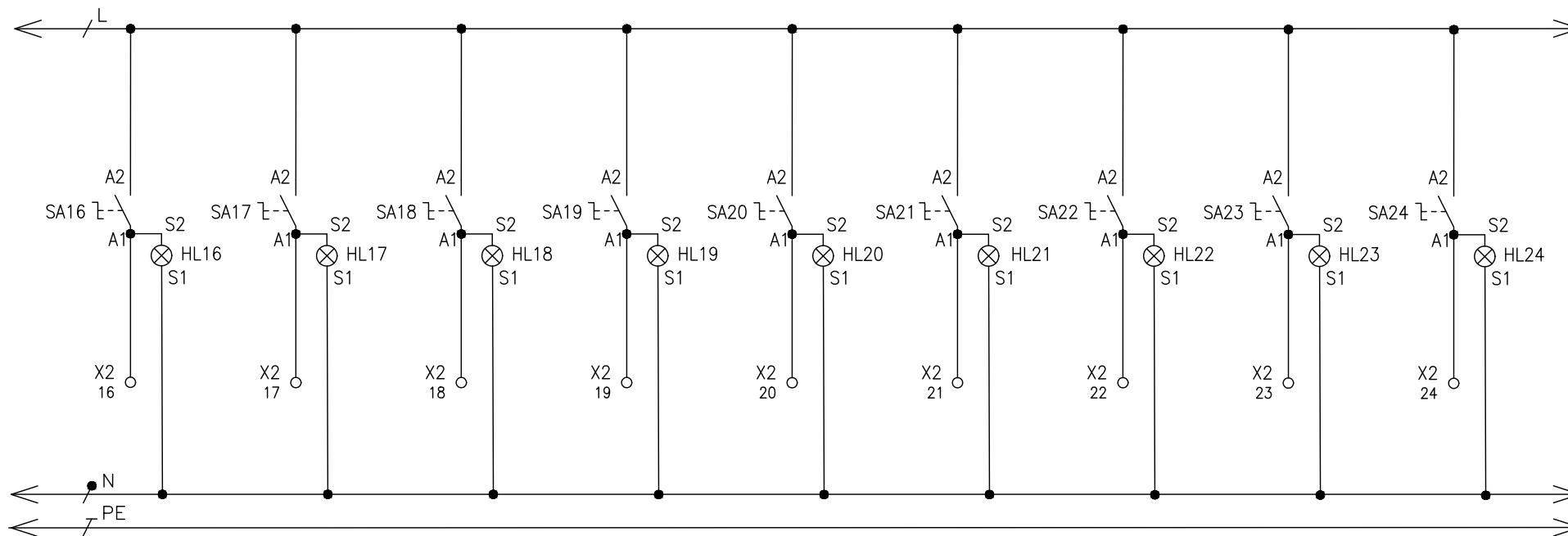
NÁZEV VÝKRESU:  
OVLÁDACÍ SKŘÍŇ OS2.2

0	10/2017
č.	DATUM
REVIZE	

DPS  
STUPEŇ PD

MATUŠKA  
ZODPOVĚDNÝ PROJEKTANT

č. VÝKRESU:  
1195-05\_D.1.01.4.6.225  
LIST č.: 4 z 9  
REVIZE: 00



OSVĚTLENÍ – POKOJ F.210

NOČNÍ OSVĚTLENÍ – POKOJ F.210

ZÁSUVKY – POKOJ F.210

OSVĚTLENÍ – POKOJ F.211

NOČNÍ OSVĚTLENÍ – POKOJ F.211

ZÁSUVKY – POKOJ F.211

OSVĚTLENÍ – POKOJ F.212

NOČNÍ OSVĚTLENÍ – POKOJ F.212

ZÁSUVKY – POKOJ F.212

Tento dokument je duševním vlastnictvím MG povahu duševního tajemství dle ustanovení §17 obchodního zákoníku a nesmí být bez písemného souhlasu předán třetí osobě, nebo jinak zneužit.

INVESTOR:  
FAKULTNÍ NEMOCNICE BRNO  
JIHLAVSKÁ 20, 625 00 Brno, IČ: 65269705

STAVBA:  
FN BRNO – PSYCHIATRICKÁ KLINIKA  
SO 01 – PAVILON G  
D.1.01.4.6 – SILNOPROUDÁ ELEKTROTECHNIKA

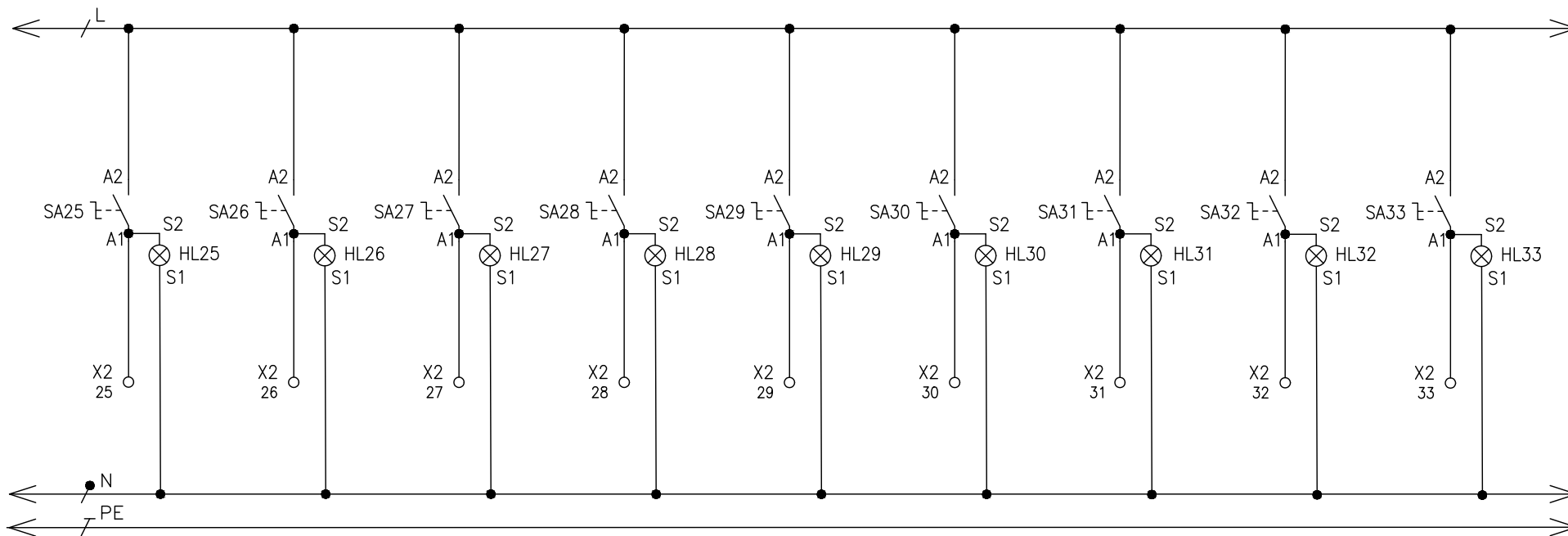
NÁZEV VÝKRESU:  
OVLÁDACÍ SKŘÍŇ OS2.2

0	10/2017
Č.	DATUM
REVIZE	

DPS  
STUPEŇ PD

MATUŠKA  
ZODPOVĚDNÝ PROJEKTANT

Č. VÝKRESU:  
1195-05\_D.1.01.4.6.225  
LIST Č.: 5 z 9  
REVIZE: 00



OSVĚTLENÍ - POKOJ F.213

NOČNÍ OSVĚTLENÍ - POKOJ F.213

ZÁSUVKY - POKOJ F.213

OSVĚTLENÍ - POKOJ F.215

NOČNÍ OSVĚTLENÍ - POKOJ F.215

ZÁSUVKY - POKOJ F.215

OSVĚTLENÍ - POKOJ F.216

NOČNÍ OSVĚTLENÍ - POKOJ F.216

ZÁSUVKY - POKOJ F.216

Tento dokument je duševním vlastnictvím  
Má povahu duševního tajemství dle  
ustanovení §17 obchodního zákoníku  
a nesmí být bez písemného souhlasu  
předán třetí osobě, nebo jinak zneužit.

INVESTOR:  
FAKULTNÍ NEMOCNICE BRNO  
JIHLAVSKÁ 20, 625 00 Brno, IČ: 65269705

STAVBA:  
FN BRNO - PSYCHIATRICKÁ KLINIKA  
SO 01 - PAVILON G  
D.1.01.4.6 - SILNOPROUDÁ ELEKTROTECHNIKA

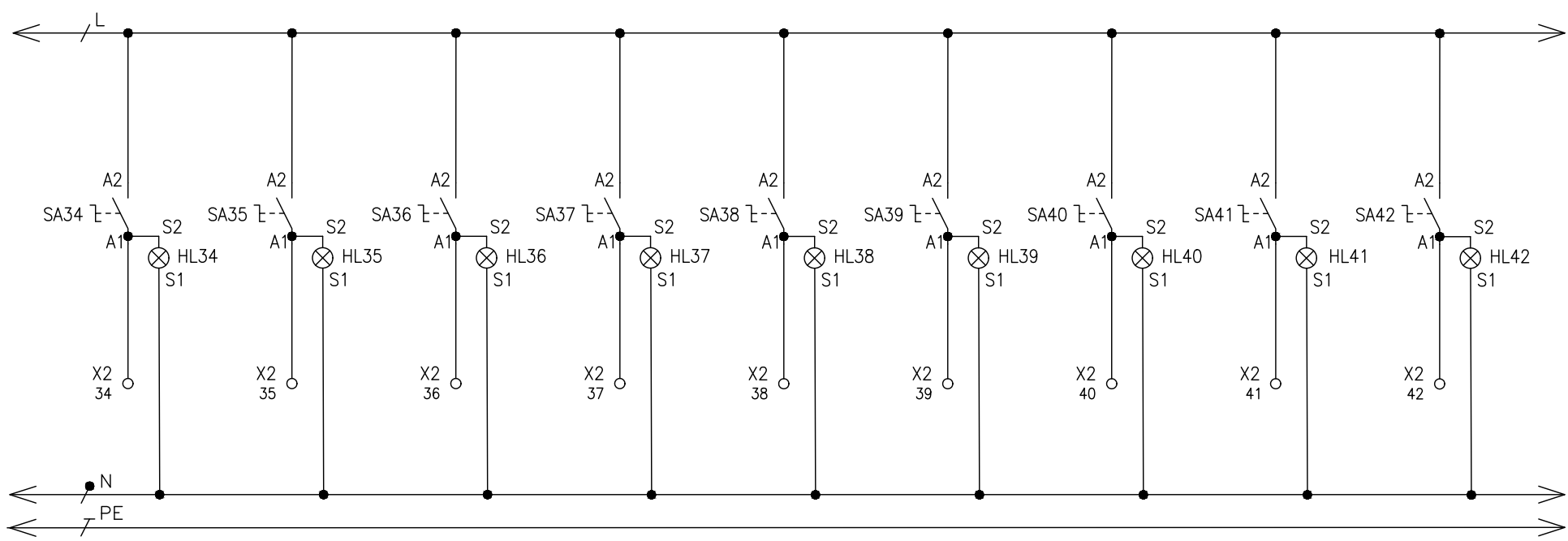
NÁZEV VÝKRESU:  
OVLÁDACÍ SKŘÍŇ OS2.2

0	10/2017
Č.	DATUM
REVIZE	

DPS  
STUPEŇ PD

MATUŠKA  
ZODPOVĚDNÝ PROJEKTANT

Č. VÝKRESU:  
1195-05\_D.1.01.4.6.225  
LIST Č.: 6 z 9 REVIZE: 00



OSVĚTLENÍ – POKOJ F.218

NOČNÍ OSVĚTLENÍ – POKOJ F.218

ZÁSUVKY – POKOJ F.218

OSVĚTLENÍ – POKOJ F.219

NOČNÍ OSVĚTLENÍ – POKOJ F.219

ZÁSUVKY – POKOJ F.219

OSVĚTLENÍ – POKOJ F.220

NOČNÍ OSVĚTLENÍ – POKOJ F.220

ZÁSUVKY – POKOJ F.220

Tento dokument je duševním vlastnictvím  
Má povahu duševního tajemství dle  
ustanovení §17 obchodního zákoníku  
a nesmí být bez písemného souhlasu  
předán třetí osobě, nebo jinak zneužit.

INVESTOR:  
FAKULTNÍ NEMOCNICE BRNO  
JIHLAVSKÁ 20, 625 00 Brno, IČ: 65269705

STAVBA:  
FN BRNO – PSYCHIATRICKÁ KLINIKA  
SO 01 – PAVLON G  
D.1.01.4.6 – SILNOPROUDÁ ELEKTROTECHNIKA

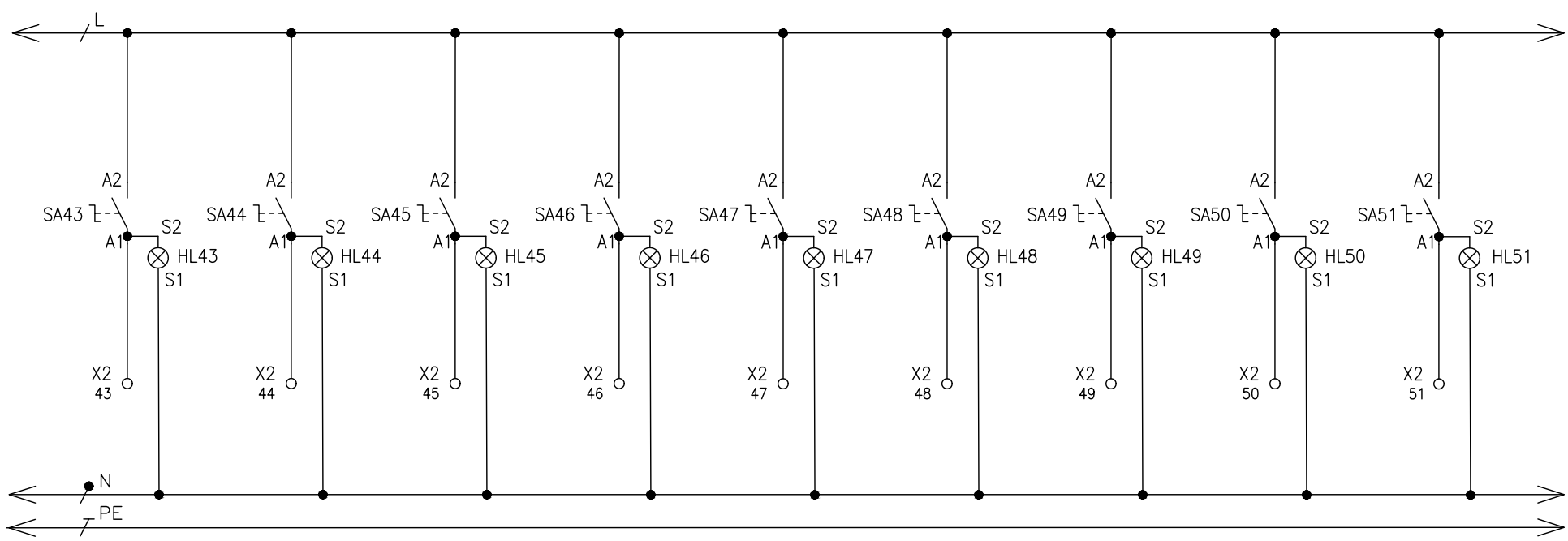
NÁZEV VÝKRESU:  
OVLÁDACÍ SKŘÍŇ OS2.2

0	10/2017
Č.	DATUM
REVIZE	

DPS  
STUPEŇ PD

MATUŠKA  
ZODPOVĚDNÝ PROJEKTANT

Č. VÝKRESU:  
1195-05\_D.1.01.4.6.225  
LIST Č.: 7 z 9  
REVIZE: 00



OSVĚTLENÍ – POKOJ F.221

NOČNÍ OSVĚTLENÍ – POKOJ F.221

ZÁSUVKY – POKOJ F.221

OSVĚTLENÍ – POKOJ F.222

NOČNÍ OSVĚTLENÍ – POKOJ F.222

ZÁSUVKY – POKOJ F.222

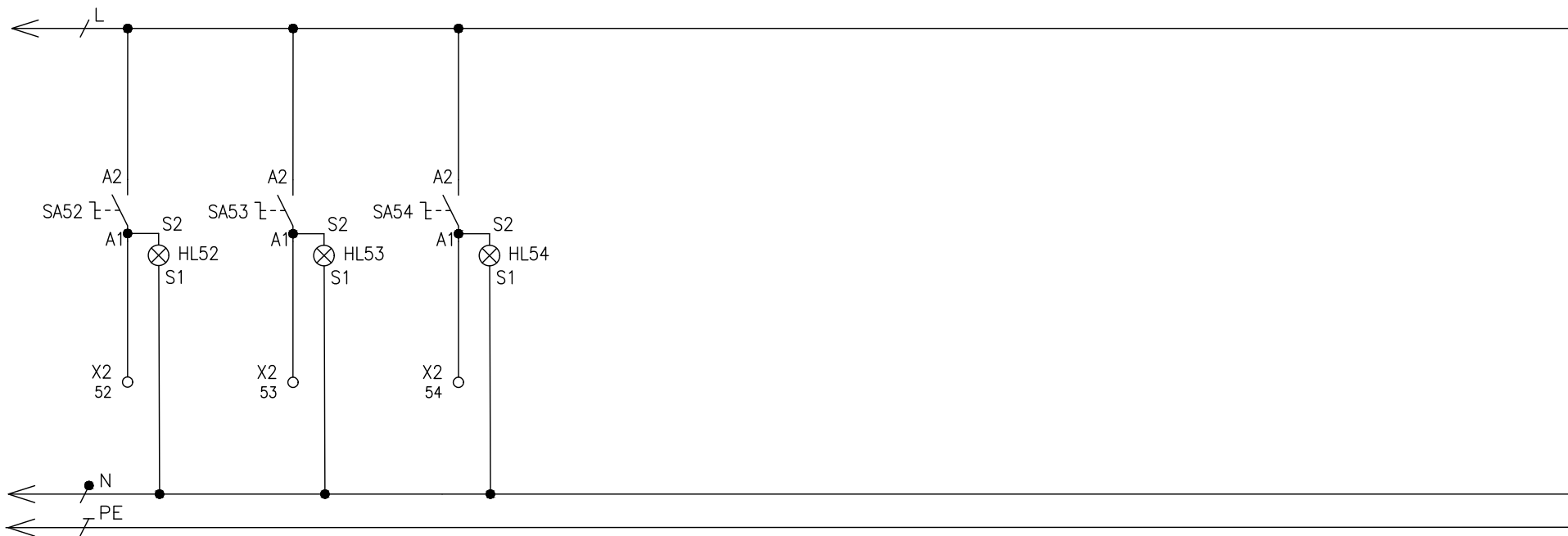
OSVĚTLENÍ – POKOJ F.224

NOČNÍ OSVĚTLENÍ – POKOJ F.224

ZÁSUVKY – POKOJ F.224

Tento dokument je duševním vlastnictvím Má povahu duševního tajemství dle ustanovení §17 obchodního zákoníku a nesmí být bez písemného souhlasu předán třetí osobě, nebo jinak zneužit.	INVESTOR: FAKULTNÍ NEMOCNICE BRNO JIHLAVSKÁ 20, 625 00 Brno, IČ: 65269705	STAVBA: FN BRNO – PSYCHIATRICKÁ KLINIKA SO 01 – PAVILON G D.1.01.4.6 – SILNOPROUDÁ ELEKTROTECHNIKA	NÁZEV VÝKRESU: OSVĚTLACÍ SKŘÍŇ OS2.2	0 10/2017	DPS	MATUŠKA	Č. VÝKRESU: 1195-05_D.1.01.4.6.225
				Č. DATUM	STUPEŇ PD	ZODPOVĚDNÝ PROJEKTANT	LIST Č.: 8 z 9
					REVIZE		





OSVĚTLENÍ - POKOJ F.225

NOČNÍ OSVĚTLENÍ - POKOJ F.225

ZÁSUVKY - POKOJ F.225

Tento dokument je duševním vlastnictvím  
Má povahu duševního tajemství dle  
ustanovení §17 obchodního zákoníku  
a nesmí být bez písemného souhlasu  
předán třetí osobě, nebo jinak zneužit.

INVESTOR:  
FAKULTNÍ NEMOCNICE BRNO  
JIHLAVSKÁ 20, 625 00 Brno, IČ: 65269705

STAVBA:  
FN BRNO - PSYCHIATRICKÁ KLINIKA  
SO 01 - PAVILON G  
D.1.01.4.6 - SILNOPROUDÁ ELEKTROTECHNIKA

NÁZEV VÝKRESU:  
OVLÁDACÍ SKŘÍŇ OS2.2

0	10/2017	DPS	MATUŠKA	Č. VÝKRESU: 1195-05_D.1.01.4.6.225
Č.	DATUM	STUPEŇ PD	ZODPOVĚDNÝ PROJEKTANT	LIST Č.: 9 z 9
REVIZE				REVIZE: 00