

LEGENDA :

- ✓ JEDNOPÓLOVÝ VYPÍNAČ 250V/10A POD OMIŤKU
- ✓ JEDNOPÓLOVÝ VYPÍNAČ 250V/10A IP44
- ✓ SĚROVÝ VYPÍNAČ 250V/10A POD OMIŤKU
- ✓ SĚROVÝ VYPÍNAČ 250V/10A IP44
- ✓ STŘEDVÝ PŘEPÍNAČ 250V/10A POD OMIŤKU
- ✓ STŘEDVÝ PŘEPÍNAČ 250V/10A IP44
- ✓ DVOJITÝ STŘEDVÝ PŘEPÍNAČ 250V/10A POD OMIŤKU
- ✓ DVOJITÝ STŘEDVÝ PŘEPÍNAČ 250V/10A IP44
- ✓ KRÍŽOVÝ PŘEPÍNAČ 250V/10A POD OMIŤKU
- ✓ KRÍŽOVÝ PŘEPÍNAČ 250V/10A IP44
- TLAČÍTKOVÝ OVLADAČ 250V/10A POD OMIŤKU
- TLAČÍTKOVÝ OVLADAČ 250V/10A POD OMIŤKU S ORIENT. DOUTNÁVKOU
- OVLADAČI SKŘÍNĚ OSVĚTLENÍ A ZÁSTĚVK NA LŮŽKOVÝCH POKOJÍCH
- TROJFAZOVÝ VÝVOD
- TROJFAZOVÝ VÝVOD
- ODOBŇKA KRABICE
- STOLPÁCI VEDENÍ
- KLESAČI VEDENÍ
- ZÁSTĚVKA NN
- UPS

LEGENDA SVÍTIDEL

- A - LED SVÍTIDLO PRŮMYŠLOVÉ, PŘÍSAZENÉ 6400 lm, L840, 53W, IP65
- A1 - ZÁRKOVÉ SVÍTIDLO PRŮMYŠLOVÉ, PŘÍSAZENÉ, 2x35W, IP65
- A2 - ZÁRKOVÉ SVÍTIDLO PRŮMYŠLOVÉ, PŘÍSAZENÉ, 2x35W, IP65
- A3 - ZÁRKOVÉ SVÍTIDLO PRŮMYŠLOVÉ, PŘÍSAZENÉ, 2x54W, IP20
- B1 - LED SVÍTIDLO 4370 lm, 41W, IP20, PŘÍSAZENÉ, LIŠTĚVÉ, ELEKTRONICKÝ PŘEPÍNAČNIK, IP20, S DIFFUZOREM
- B2 - LED SVÍTIDLO 6320 lm, 47W, IP20, PŘÍSAZENÉ, LIŠTĚVÉ, ELEKTRONICKÝ PŘEPÍNAČNIK, IP20, S DIFFUZOREM
- C - LED SVÍTIDLO 5090 lm, L940, 63W, IP20/54, VESTAVNÉ DO PODHLEDU, DO ČISTÝCH PROSTOR
- D - LED SVÍTIDLO 1200 lm, 12W, IP54, PŘÍSAZENÁ MONTÁŽ
- E - LED SVÍTIDLO 3248 lm, L830, 344W, IP20/40, VESTAVNÉ DO PODHLEDU
- E2 - LED SVÍTIDLO 3248 lm, L840, 344W, IP20/40, VESTAVNÉ DO PODHLEDU S POLOZAPUŠTENOU HRANKOU
- F - ZÁRKOVÉ SVÍTIDLO 1099 lm, 1x36W, C13, IP65, PŘÍSAZENÁ MONTÁŽ, IP65
- F - LED SVÍTIDLO 3900lm, L840, 41W, IP20/44, VESTAVNÉ DO PODHLEDU
- G - LED SVÍTIDLO KRUHOVÉ 1000 lm, 10W, L830, IP20/44, VESTAVNÉ DO PODHLEDU
- P1 - LED SVÍTIDLO KRUHOVÉ 1950 lm, 22W, L830, IP20/44, VESTAVNÉ DO PODHLEDU
- P2 - LED SVÍTIDLO KRUHOVÉ 540 lm, 5,7W, IP20, MINI VESTAVNÉ DO PODHLEDU, IP20
- P3 - LED SVÍTIDLO KRUHOVÉ 540 lm, 5,7W, IP20, MINI VESTAVNÉ DO PODHLEDU, IP20
- N1P - NOUZOVÉ LED SVÍTIDLO S PIKTOGRAMEM, PŘÍSAZENÉ, CENTRÁLNÍ BATERIOVÝ SYSTÉM, 4,5W, 49 lm, IP42
- N1D - NOUZOVÉ LED SVÍTIDLO S PIKTOGRAMEM, PŘÍSAZENÉ, CENTRÁLNÍ BATERIOVÝ SYSTÉM, 4,5W, 49 lm, IP42
- N1L - NOUZOVÉ LED SVÍTIDLO S PIKTOGRAMEM, VESTAVNÉ DO PODHLEDU, CENTRÁLNÍ BATERIOVÝ SYSTÉM, 4,5W, 49 lm, IP42
- N - NOUZOVÉ LED SVÍTIDLO, VESTAVNÉ DO PODHLEDU, OPTIKA AREA, CENTRÁLNÍ BATERIOVÝ SYSTÉM, 7,1W, 464 lm, IP20/40
- N6 - NOUZOVÉ LED SVÍTIDLO, VESTAVNÉ DO PODHLEDU, OPTIKA CORRIDOR, CENTRÁLNÍ BATERIOVÝ SYSTÉM, 7,1W, 438 lm, IP20/40
- N7 - NOUZOVÉ LED SVÍTIDLO, NÁSTĚVNÉ, IP65, CENTRÁLNÍ BATERIOVÝ SYSTÉM, 5W, 148 lm, IP65
- N8 - NOUZOVÉ LED SVÍTIDLO, PŘÍSAZENÉ, OPTIKA CORRIDOR, CENTRÁLNÍ BATERIOVÝ SYSTÉM, 5W, 169 lm, IP65
- N9 - NOUZOVÉ LED SVÍTIDLO, PŘÍSAZENÉ, OPTIKA AREA, CENTRÁLNÍ BATERIOVÝ SYSTÉM, 5W, 198 lm, IP40
- N10 - NOUZOVÉ LED SVÍTIDLO, PŘÍSAZENÉ, OPTIKA AREA, CENTRÁLNÍ BATERIOVÝ SYSTÉM, 5W, 183 lm, IP65

OCHRANA PŘED ÚRAZEM EL. PROUDEM DLE ČSN 33-2000-4-41 ed.2:

- ČL.411 - AUTOMATICKÝ ODPOJENÍ OD ZDROJE
- ČL.411.2 - OCHRANA PŘED NEBEZPEČNÝM DOTYKEM ŽIVÝCH ČÁSTÍ :
 - A.1 - ZÁKLADNÍ IZOLACE ŽIVÝCH ČÁSTÍ
 - A.2 - PŘEPÁZKY NEBO KRYTY
- ČL.411.3 - OCHRANA PŘED NEBEZPEČNÝM DOTYKEM NEŽIVÝCH ČÁSTÍ :
 - 411.3.1 - OCHRANNÉ UZEMNĚNÍ A POSPOUVÁNÍ
 - 411.3.2 - AUTOMATICKÉ ODPOJENÍ V PŘÍPADĚ PORUCHY
 - 411.3.3 - DOPLŇKOVÁ OCHRANA PRODUKOVÝMI CHRÁŇCI

ELEKTRICKÉ NAPÁJENÍ :

- 3/PE ~ 400 / 230 V 50 Hz,
- 3/N/PE ~ 400 / 230 V 50 Hz,
- 1/N/PE ~ 230 V 68 Hz,
- 2/PE ~ 230 V 50 Hz

POZNÁMKA :

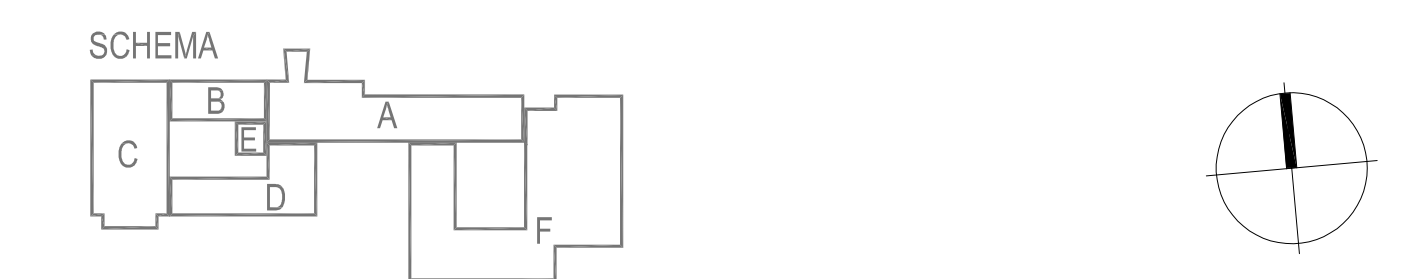
JEDNOTLIVÉ TRASY ROZVODŮ PRO ELEKTRO-SILNOPROUD MUSÍ BÝT PŘED MONTÁŽÍ KORDONOVÁNY S SYSTÉMOVÝMI ROZVODY OSTATNÍCH PROFESÍ.
 KABELY PRO SYSTÉMOVOU INSTALACI BUDOU ULOŽENY VE SPOLČNÝCH TRÁSACH S KABELY SILNÉ INSTALACE
 VYPÍNAČE BUDOU UMÍSTĚNY PŘEVAŽNĚ VE VÝŠI 1200 mm NAD PODLAHOU
 NOUZOVÁ SVÍTIDLA BUDOU NÁPOJENÁ Z OŠTŘEDNÝ ROZVODOVÉHO OSVĚTLENÍ KABELY COKV-1-3 3x1,5

VŠEČERÁ ELEKTROINSTALACE BUDE PROVEDENA PODLE PLATNÝCH ČSN A POŽÁDÁVKŮ INVESTITORA A ARCHITEKTA

SOUBŘEŠNĚNÍ	NAZEV SVĚTL. POKRYV	SOUBĚŽNÁ TRASA	LEGENDA MÍSTNOSTI	STĚPNÝ SVĚTL.	PODROBNÝ SVĚTL.	POZNÁMKA
11	SVĚTL. SVĚTL.	11	SVĚTL. SVĚTL.			
12	SVĚTL. SVĚTL.	12	SVĚTL. SVĚTL.			
13	SVĚTL. SVĚTL.	13	SVĚTL. SVĚTL.			
14	SVĚTL. SVĚTL.	14	SVĚTL. SVĚTL.			
15	SVĚTL. SVĚTL.	15	SVĚTL. SVĚTL.			
16	SVĚTL. SVĚTL.	16	SVĚTL. SVĚTL.			
17	SVĚTL. SVĚTL.	17	SVĚTL. SVĚTL.			
18	SVĚTL. SVĚTL.	18	SVĚTL. SVĚTL.			
19	SVĚTL. SVĚTL.	19	SVĚTL. SVĚTL.			
20	SVĚTL. SVĚTL.	20	SVĚTL. SVĚTL.			
21	SVĚTL. SVĚTL.	21	SVĚTL. SVĚTL.			
22	SVĚTL. SVĚTL.	22	SVĚTL. SVĚTL.			
23	SVĚTL. SVĚTL.	23	SVĚTL. SVĚTL.			
24	SVĚTL. SVĚTL.	24	SVĚTL. SVĚTL.			
25	SVĚTL. SVĚTL.	25	SVĚTL. SVĚTL.			

SOUBŘEŠNĚNÍ	NAZEV SVĚTL. POKRYV	SOUBĚŽNÁ TRASA	LEGENDA MÍSTNOSTI	STĚPNÝ SVĚTL.	PODROBNÝ SVĚTL.	POZNÁMKA
11	SVĚTL. SVĚTL.	11	SVĚTL. SVĚTL.			
12	SVĚTL. SVĚTL.	12	SVĚTL. SVĚTL.			
13	SVĚTL. SVĚTL.	13	SVĚTL. SVĚTL.			
14	SVĚTL. SVĚTL.	14	SVĚTL. SVĚTL.			
15	SVĚTL. SVĚTL.	15	SVĚTL. SVĚTL.			
16	SVĚTL. SVĚTL.	16	SVĚTL. SVĚTL.			
17	SVĚTL. SVĚTL.	17	SVĚTL. SVĚTL.			
18	SVĚTL. SVĚTL.	18	SVĚTL. SVĚTL.			
19	SVĚTL. SVĚTL.	19	SVĚTL. SVĚTL.			
20	SVĚTL. SVĚTL.	20	SVĚTL. SVĚTL.			
21	SVĚTL. SVĚTL.	21	SVĚTL. SVĚTL.			
22	SVĚTL. SVĚTL.	22	SVĚTL. SVĚTL.			
23	SVĚTL. SVĚTL.	23	SVĚTL. SVĚTL.			
24	SVĚTL. SVĚTL.	24	SVĚTL. SVĚTL.			
25	SVĚTL. SVĚTL.	25	SVĚTL. SVĚTL.			

SOUBŘEŠNĚNÍ	NAZEV SVĚTL. POKRYV	SOUBĚŽNÁ TRASA	LEGENDA MÍSTNOSTI	STĚPNÝ SVĚTL.	PODROBNÝ SVĚTL.	POZNÁMKA
11	SVĚTL. SVĚTL.	11	SVĚTL. SVĚTL.			
12	SVĚTL. SVĚTL.	12	SVĚTL. SVĚTL.			
13	SVĚTL. SVĚTL.	13	SVĚTL. SVĚTL.			
14	SVĚTL. SVĚTL.	14	SVĚTL. SVĚTL.			
15	SVĚTL. SVĚTL.	15	SVĚTL. SVĚTL.			
16	SVĚTL. SVĚTL.	16	SVĚTL. SVĚTL.			
17	SVĚTL. SVĚTL.	17	SVĚTL. SVĚTL.			
18	SVĚTL. SVĚTL.	18	SVĚTL. SVĚTL.			
19	SVĚTL. SVĚTL.	19	SVĚTL. SVĚTL.			
20	SVĚTL. SVĚTL.	20	SVĚTL. SVĚTL.			
21	SVĚTL. SVĚTL.	21	SVĚTL. SVĚTL.			
22	SVĚTL. SVĚTL.	22	SVĚTL. SVĚTL.			
23	SVĚTL. SVĚTL.	23	SVĚTL. SVĚTL.			
24	SVĚTL. SVĚTL.	24	SVĚTL. SVĚTL.			
25	SVĚTL. SVĚTL.	25	SVĚTL. SVĚTL.			



VÝŠKOVÝ SYSTÉM: Bpv

C. REVIZE	DATA / MYSĚLNĚ	POPIS REVIZE	VPRAVOVAL:
REKONSTRUČNÍ	DATE OF REV.	DESCRIPTION OF THE REVISED	ELABORATED BY:

<p>GENERALNÍ PROJEKTANT: GENERAL DESIGNER:</p> <p>Fakultní nemocnice Brno Břilavská 20 625 00 Brno, IČ: 65269705</p> <p>Ka s.r.l. Kodová 810, BRNO 612 05 tel: +420 541 128 611 fax: +420 541 128 610 e-mail: brno@kaz.cz www.kaz.cz</p>	<p>INVESTITOR: CLIENT:</p> <p>Fakultní nemocnice Brno Břilavská 20 625 00 Brno, IČ: 65269705</p>	<p>AUTORIZACE: AUTHORIZED BY:</p>
<p>PROJEKTANT: DESIGNER:</p> <p>ENIGIE Services a.s. Lhotická 7933 143 00, Praha 4, IČ:</p>	<p>OBJEDNATEL: PROJECT MANAGER:</p> <p>ENIGIE Services a.s. Lhotická 7933 143 00, Praha 4, IČ:</p>	<p>SELOPISAR: DOCUMENT SET NUMBER:</p>
<p>MANAŽER PROJEKTU: PROJECT DIRECTOR:</p> <p>Ing. Jan Kočanek</p>	<p>ARCHITEKT: ARCHITECT:</p> <p>Ing. Boris Mlýnský</p>	<p>HLAVNÍ INŽENÝR: CHIEF PROJECT MANAGER:</p> <p>Ing. Tomáš Bujan</p>
<p>PROJEKTANT: DESIGNER:</p> <p>Ing. Tomáš Rouda</p>	<p>ZÁKAZNÍKOVÉ ÚSTŘEDÍ: CLIENT SERVICE CENTER:</p> <p>1195 193917</p>	<p>OBDOBÍ: PERIOD:</p> <p>1195 193917</p>
<p>STARŠÍ ODBORNÍK: BUILDING PART:</p> <p>01 - Pavilon G</p>	<p>PROJEKTANT: DESIGNER:</p> <p>Ing. Tomáš Rouda</p>	<p>ŠKALA: SCALE:</p> <p>1:100</p>
<p>OBECNÉ ROZSAHŮVÉ PAKETÁŽE: GENERAL SCOPE PACKAGE:</p> <p>SILNOPROUDÁ ELEKTROTECHNIKA</p>	<p>PROJEKT STAVBY: PROJECT STATUS:</p> <p>DPS</p>	<p>PROJEKTANTOVÝ KÓD: DESIGNER CODE:</p> <p>D.1.01.4.6</p>
<p>SEZNAM OBSAHU: CONTENTS:</p> <p>SVĚTLNÁ INSTALACE 3.NP</p>	<p>SOUBĚŽNÁ KRESBA: CONCURRENT DRAWING:</p> <p>1195-05_D.1.01.4.6.110</p>	<p>REVIZNÍ ČÍSLO: REVISION NUMBER:</p> <p>00</p>