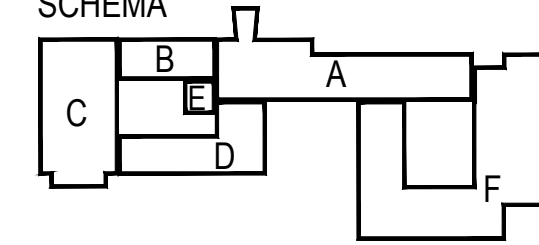


SCHEMA

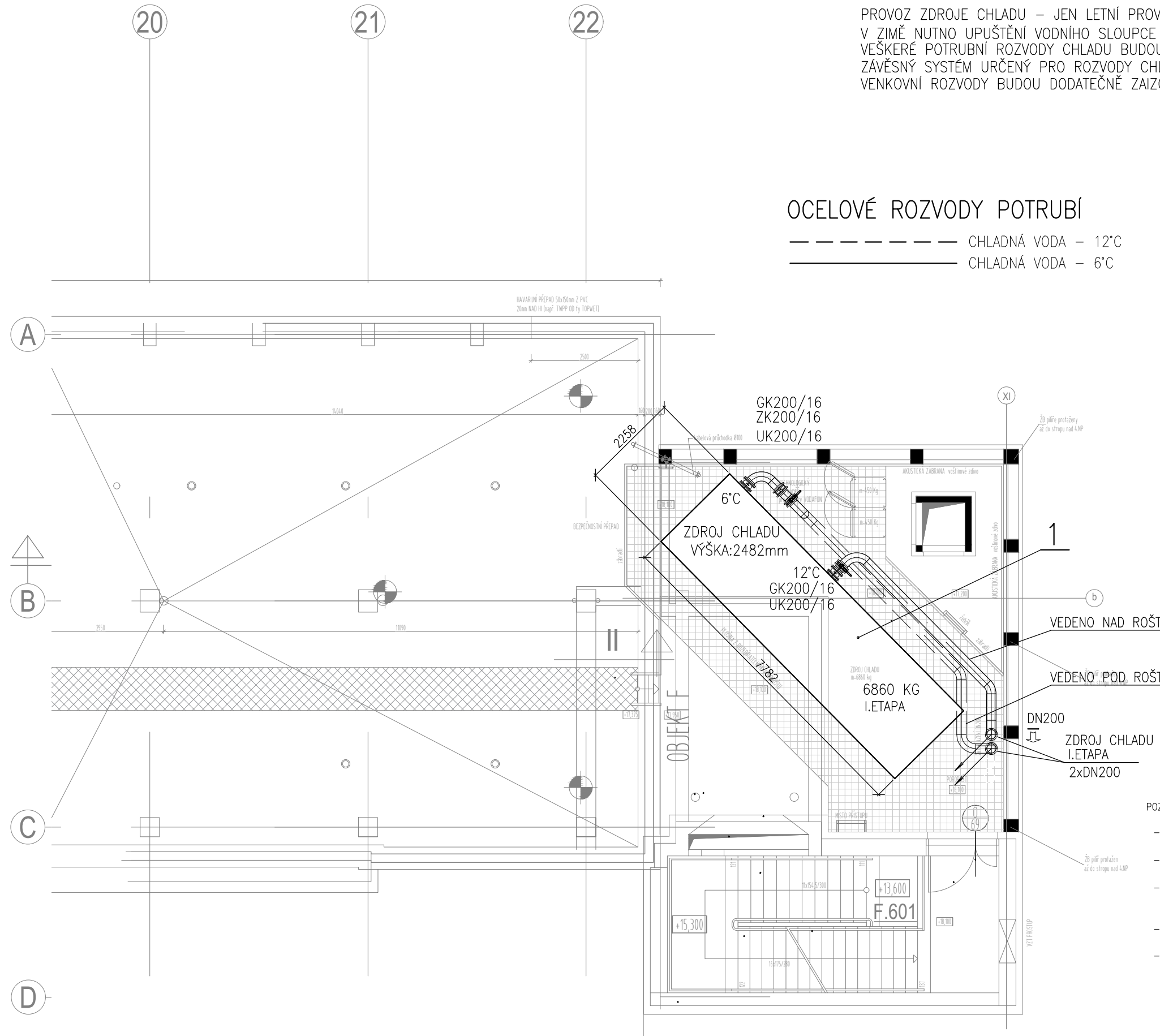


1 KOMPAKTNÍ BLOKOVÁ CHLADÍČÍ JEDNOTKA SE VZDUCHEM CHLAZENÝM ŠROUBOVÝM KONDENZÁTOREM S INVERTOREM  
 Q=851,5KW-6/12°C,P=247,7KW,3x400V/50Hz,EER=3,44,I<sub>max</sub>=562A,R134a

PROVOZ ZDROJE CHLADU – JEN LETNÍ PROVOZ  
 V ZIMĚ NUTNO UPUŠTĚNÍ VODNÍHO SLOUPCE POD ÚROVEŇ STŘECHY (MAX. STATICKÁ VÝŠKA 18metrů!)  
 VEŠKERÉ POTRUBNÍ ROZVODY CHLADU BUDOU ZAIZOLOVÁNY IZOLACÍ ZE SYNTETICKÉHO KAUCUKU  
 ZÁVĚSNÝ SYSTÉM URČENÝ PRO ROZVODY CHLADU (KAUČUK), VEŠKERÉ ARMATURY ROVNĚŽ ZAIZOLOVÁNY IZOLACÍ Z KAUCUKU  
 VENKOVNÍ ROZVODY BUDOU DODATEČNĚ ZAIZOLOVÁNY MINERÁLNÍ VLNOU TL.25MM A OPLECHOVÁNY

OCELOVÉ ROZVODY POTRUBÍ

----- CHLADNÁ VODA – 12°C  
 \_\_\_\_\_ CHLADNÁ VODA – 6°C



OZN.MÍSTNOSTI	NÁZEV MÍST.	PLOCHA	SVĚTLÁ VÝŠKA
F.601	SCHODIŠTĚ	75,22	2,70

- POZNÁMKA:
- JSOU-LI V PROJEKTOVÉ DOKUMENTACI UVEDENY OBCHODNÍ NÁZVY VÝROBKŮ A MATERIÁLŮ, JEDNÁ SE O PŘÍKLAD POŽADOVANÉHO STANDARDU A JE MOŽNÉ JE NAHRADIT VÝROBKEM NEBO MATERIÁLEM SROVNATELNÉ KVALITATIVNÍ ÚROVNĚ.
  - PŘESNÁ POLOHA JEDNOTLIVÝCH ZÁSUVK, VYPÍNAČŮ, OVLADAČŮ APOD. BUDE ODSOUHLASENA NA MÍSTĚ S UŽIVATELEM Z DŮVODU MOŽNÝCH KOLIZÍ S INTERIÉROVÝM VYBAVENÍM.
  - PŘESNÁ POLOHA KONCOVÝCH ELEMENTŮ V PODHLEDECH A NA STROPECH (ZEJMĚNA VE STROJOVNÁCH VZT A V TECHNICKÝCH MÍSTNOSTECH) BUDOU UPŘESNĚNA S OHLEDEM KE KONKRÉTNÍM VÝROBCŮM VZT JEDNOTEK, TRASOVÁNÍ POTRUBÍ A UMÍSTĚNÍ OSTATNÍCH TCHL ZAŘÍZENÍ.
  - PŘI REALIZACI STAVBY JE TŘEBA PŘI PROVÁDĚNÍ KONCOVÝCH PRVKŮ JEDNOTLIVÝCH INSTALACÍ PROVÁDĚT KOOORDINACI S VÝKRESY VYBAVENÍ ZDRAVOTNICKOU TECHNOLOGIÍ.
  - PO PROPLACHNUTÍ MUSÍ BÝT TOPNÁ SOUSTAVA NAPLNĚNA UPRAVENOU VODOU PODLE ČSN 07 7401 A ČSN 38 3350. UPRAVENOU VODU LZE ZAJISTIT PŘEPUŠTĚNÍM Z VRATNÉHO POTRUBÍ HORKOVODU (BUDE TAK ZAJIŠTĚNO NÁSLEDNĚ DOPLŇOVÁNÍ), NEBO POMOCÍ MOBILNÍ OPRAVY VODY.

Č. REVIZE: REVISION NO.:	DATUM VYDÁNÍ: DATE OF ISSUE:	POPIS REVIZE: DESCRIPTION OF THE REVISION:	VYPRACOVAL: ELABORATED BY:

GENERÁLNÍ PROJEKTANT: GENERAL DESIGNER:  <b>Sdružení                  Psychiatrie Brno                  2016</b>  Mlýnská 326/13, BRNO 602 00 tel.: +420 541 126 611 fax.: +420 541 126 610 e-mail: projekt_1195@k4.cz e-mail: projekt-35-2016@ltprojekt.cz	INVESTOR : CLIENT:  <b>Fakultní nemocnice Brno                  Jihlavská 20                  625 00 Brno, IČ: 65269705</b>  <b>Fakultní nemocnice Brno                  Jihlavská 20                  625 00 Brno, IČ: 65269705</b>  <b>ENBRA, a.s.                  Popůvky 404                  664 41 Troubsko, IČ: 44015844</b>	OBJEDNATEL: PROJECT MANAGER:  SUBDODAVATEL: SUBCONTRACTOR:  ČÍSLO PARÉ: DOCUMENT SET NUMBER:	AUTORIZACE: AUTHORIZED BY:
NÁZEV AKCE: TITLE:	<b>FN Brno – Psychiatrická klinika</b>		
STAVEBNÍ OBJEKT: BUILDING PART:	<b>01 - PAVILON G</b>		
OBCHODNÍ SOUBOR: PACKAGE:	<b>OBJEKTOVÉ CHLAZENÍ</b>		
OBSAH: CONTENT:	<b>PŮDORYS 6.NP</b>		
HLAVNÍ INŽENÝR: CHIEF PROJECT MANAGER:	Ing. Jan Kocmánek		
ARCHITEKT: ARCHITECT:	Ing. Boris Hladký		
ZODPOVĚDNÝ PROJEKTANT: RESPONSIBLE DESIGNER:	Jiří Bielik		
PROJEKTANT: DESIGNER:	Ing. Lenka Marková		
ZAKÁZKA Č.: CONTRACT NO.:	1195	ODDÍL: PART:	05
DATUM: DATE:	10/2017		
MĚŘÍTKO: SCALE:	1:100		
STUPEŇ PD: PROJECT STATUS:	<b>DPS</b>		
KÓD DOKUMENTACE: CODE:	<b>D.1.01.4.5</b>		
ČÍSLO VÝKRESU: DRAWING NUMBER:	1195-05_D.1.01.4.5.107	REVIZE: REVISION:	00