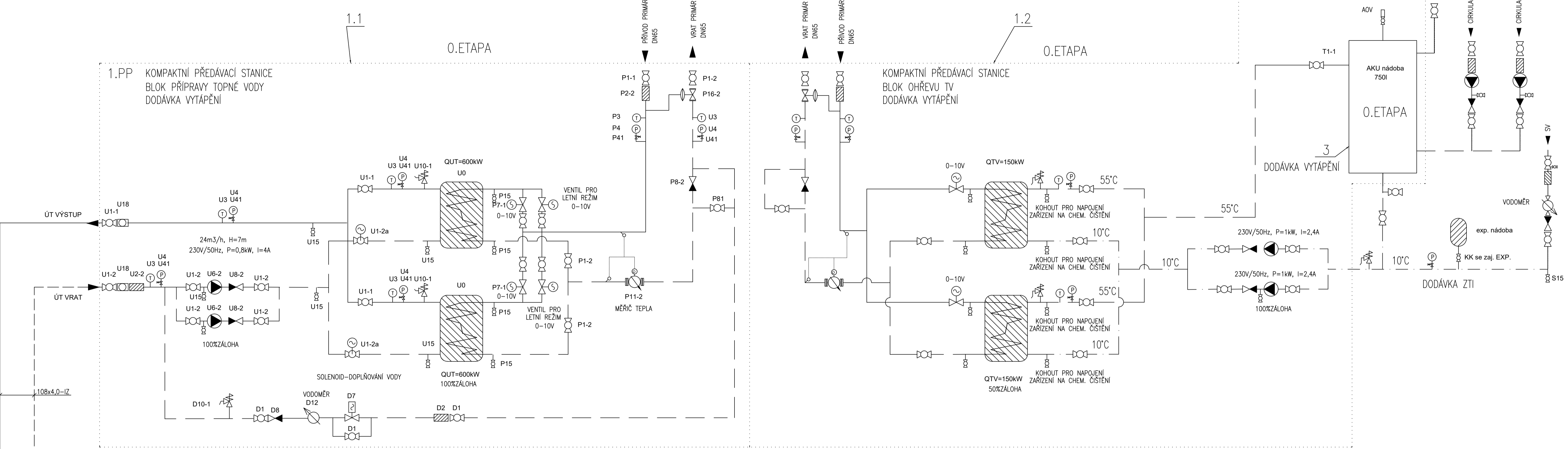


130/60°C-ZIMA
100/60°C - LÉTO



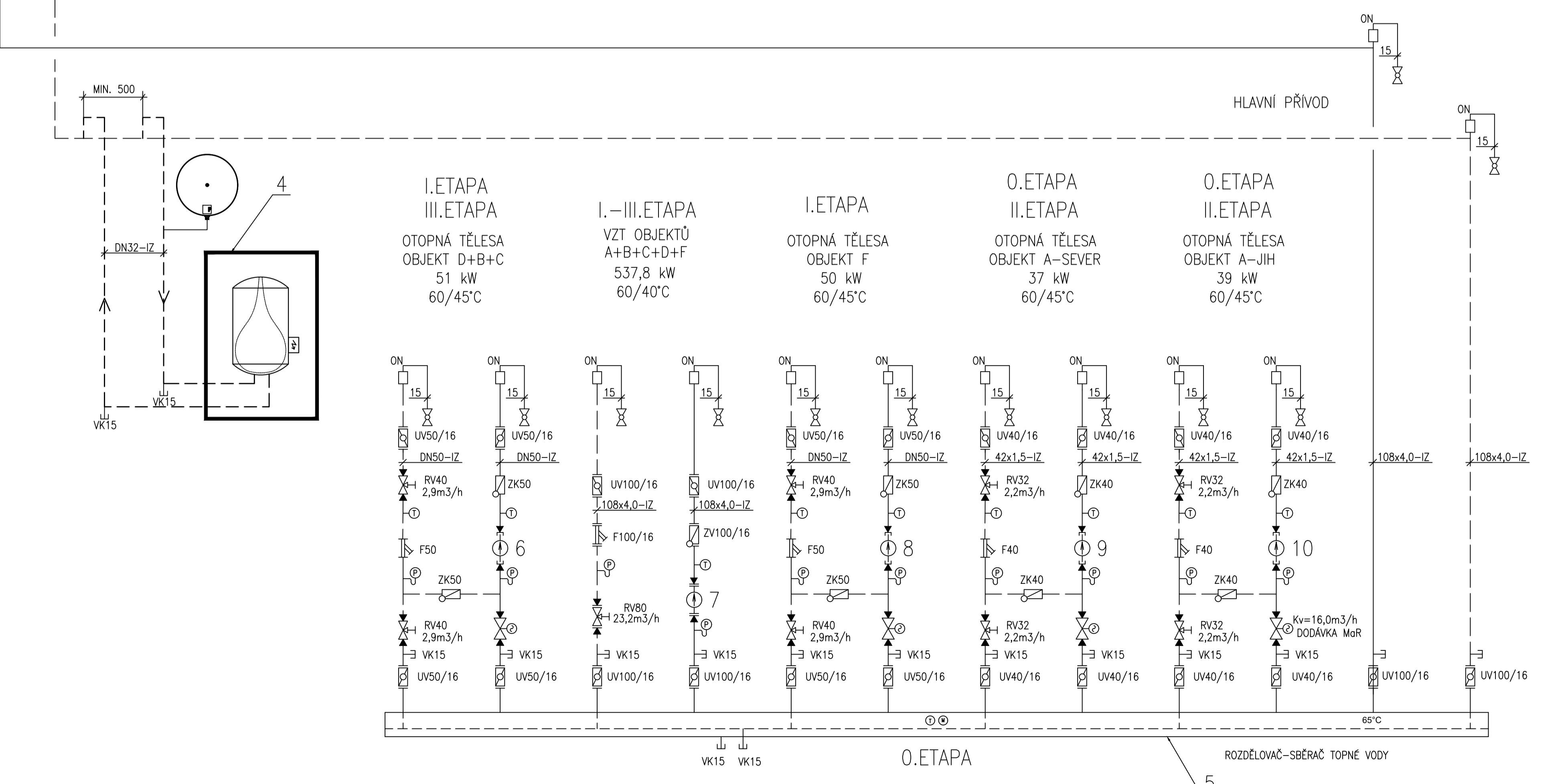
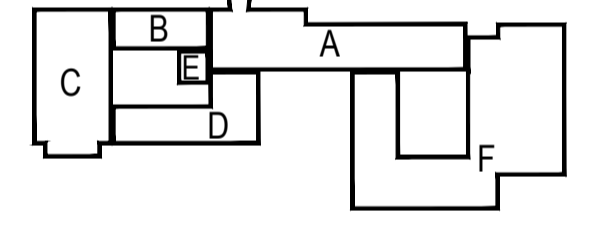
MĚŘENÉ ROZVODY PRO PŘIPOJENÍ OTOPNÝCH TĚLES
OCELOVÉ ROZVODY POTRUBÍ - VZT, HLAVNÍ ROZVODY OD DN50

- TOPNÁ VODA 45°C - OTOPNÁ TĚLESA
- TOPNÁ VODA 60°C - OTOPNÁ TĚLESA
- TOPNÁ VODA 40°C - VZDUCHOTECHNIKA
- TOPNÁ VODA 60°C - VZDUCHOTECHNIKA
- STUDENÁ VODA - DODÁVKA ZTI
- TEPLÁ VODA, CÍRKULACE - DODÁVKA ZTI
- HORKOVOD 130/60°C - ZIMA
- HORKOVOD 100/60°C - LÉTO

LEGENDA ARMATUR

- AOV AUTOMATICKÝ ODVZDUŠŇOVACÍ VENTIL
- FILTR ZÁVITOVÝ
- FILTR PŘÍRUBOVÝ
- RV REGULÁČNÍ ARMATURA
- KK KULOVÝ KOHOUT ZÁVITOVÝ
- UK UZÁVĚRACÍ KLAPKA MEZIPŘÍRUBOVÁ
- VK VYPOUŠTĚCÍ KULOVÝ KOHOUT
- ZK ZPĚTNÁ KLAPKA
- DVOUCESTNÝ REGULÁČNÍ VENTIL - DODÁVKA MGR A VYVAŽOVACÍ VENTIL - DODÁVKA MGR
- ELEKTRONICKÉ OBĚHOVÉ ČERPADLO S FM
- TEPLOMĚR 0-120°C
- TLAKOMĚR SE SPODNÍM PŘÍPOJ., (ROZSAH) VČ. KONDENZAČNÍ SMÝČKY A TLAK. KOHOUTU
- POJISTNÝ VENTIL

SCHEMA



LEGENDA ZAŘÍZENÍ

Č.	NÁZEV ZAŘÍZENÍ	KS
1.1	KOMPAKTNÍ PŘEDÁVACÍ STANICE HORKÁ VODA/VODA 900kW; BLOK OT 600kW: 2xPÁJENÝ VÝMĚNÍK (100%REZERVA) ZIMA 130/60°C,LÉTO 100/60°C, SEKUNDÁR 60/40°C, PN40-PŘIVOD, PN25-VRAT, POŽADOVANÉ ARMATURY SOUPÁTA, MEZIKUS PRO MĚŘÍCÍ TEPLA, REGULÁČNÍ VENTIL U KAŽDÉHO VÝMĚNÍKU S HAVARIJNÍ FUNKCÍ, 2x OBĚHOVÉ ČERPADLO (100% REZERVA) ČÁST PRO OT BUDE V PROVOZU I V LETNÍM REŽIMU: 100/60°C, SEKUNDÁR 60/40°C, VÝKON 48,3kW, JAKO ZDROJ TEPLA PRO DOHŘEV VZDUCHU VE VZT JEDNŮTKÁCH 1.01 a 11.01	1
1.2	KPS VODA/VODA BLOK TV 300kW, 2xVÝMĚNÍK 150kW (50%REZERVA)-10/55°C, 2xREGULV.ENTIL S HAVARIJNÍ FUNKCÍ 2xNABUDEČÍ ČERPADLO (100% ZÁLOHA), CÍRKULACE DODÁVKA ZTI	1
3	AKUMULAČNÍ NÁDOBA Z NEREZOVÉ OCELI AISI 316L, OBJEM 750L, Ø600mm, VÝŠKA 2000mm (OT) + IZOLACE 100MM	1
4	2-ČERPADLOVÝ EXPAZNZÍ AUTOMAT S ŘÍDÍCÍ JEDNOTKOU, P=1,1KW, 230V/50Hz+EXPAZNZÍ NÁDOBA 50L, PN10 +MODUL ODPLYNĚNÍ, PN10; PRIMÁRNÍ EXPAZNZÍ NÁDOBA 300L, PV=2BAR VČ.UZÁVĚRACHO VENTILU, FLEXI HADICE +SERVISNÍ KOHOUTY	1
5	SORUŽENÝ ROZDĚLOVAČ-SBĚRAČ MODUL 200, L=3850mm	1
6	ELEKTRONICKÉ OBĚHOVÉ ČERPADLO, 1x230V/50Hz, P=74W, I=0,61A VČ. FM, PN10, DN32 V I. ETAPĚ Q=1,1m³/h, H=2,2m; OD II. ETAPY Q=5,5m³/h, H=2,5m; OD III. ETAPY Q=2,9m³/h, H=2,8m	1
7	ELEKTRONICKÉ OBĚHOVÉ ČERPADLO, 1x230V/50Hz, P=613W, I=2,71A VČ. FM, PN6, DN65 V I. ETAPĚ Q=8,1m³/h, H=3,2m; OD II. ETAPY Q=16,6m³/h, H= 4,0m; OD III. ETAPY Q=23,2m³/h, H=6,3m	1
8	ELEKTRONICKÉ OBĚHOVÉ ČERPADLO, 1x230V/50Hz, P=74W, I=0,61A VČ. FM, PN10, DN32 OD I. ETAPY Q=2,9m³/h, H=3,5m	1
9	ELEKTRONICKÉ OBĚHOVÉ ČERPADLO, 1x230V/50Hz, P=178W, I=1,47A VČ. FM, PN6, DN40 V O. ETAPĚ 8,5m/h, H=3,0m; OD II. ETAPY Q=2,1m³/h, H=3,1m	1
10	ELEKTRONICKÉ OBĚHOVÉ ČERPADLO, 1x230V/50Hz, P=178W, I=1,47A VČ. FM, PN6, DN40 V O. ETAPĚ 8,5m/h, H=3,0m; OD II. ETAPY Q=2,2m³/h, H=3,0m	1
11	PODLAHOVÉ VYTÁPĚNÍ - SMEŠOVACÍ UZEL V RÁMCI ROZDĚLOVAČE PODLAHOVÉHO VYTÁPĚNÍ, P=150W, I=1,5A, DN25	1

GENERALNI PROJEKTANT GENERAL DESIGNER Sdružení Psychiatrie Brno 2016 Mýnská 326/13, BRNO 602 00 tel: +420 541 126 811 fax: +420 541 126 810 e-mail: projekt_1195@k4.cz e-mail: projekt-35-2016@projekt.cz	INVESTOR CLIENT: Fakultní nemocnice Brno Jihlavská 20 625 00 Brno, IČ: 65269705 OBJEKTMATEL PROJECT MANAGER: Fakultní nemocnice Brno Jihlavská 20 625 00 Brno, IČ: 65269705 SUBODAVATEL SUBCONTRACTOR: ENBRA, a.s. Popůvky 404 664 41 Troubsko, IČ: 44015844	AUTORIZACE AUTHORIZED BY: HLAVNÍ INŽENÝR ARCHITECT: Ing. Jan Kocmánek Ing. Boris Hladký ZODPOVĚDNÝ PROJEKTANT RESPONSIBLE DESIGNER: Jitř Bělík PROJEKTANT DESIGNER: Ing. Lenka Marková ZAKÁZKA Č. / CONTRACT NO.: 1195 DATUM / DATE: 10/2017 MĚŘÍTKO / SCALE: STUPĚN PD / PROJECT STATUS: DPS KOD DOKUMENTACE / CODE: D.1.01.4.3 ČÍSLO VÝKRESU / DRAWING NUMBER: 1195-05_D.1.01.4.3.107 REVIZE / REVISION: 00
---	--	--

FN Brno – Psychiatrická klinika

01 - Pavilon G

VYTÁPĚNÍ

SCHÉMA ZDROJE TEPLA