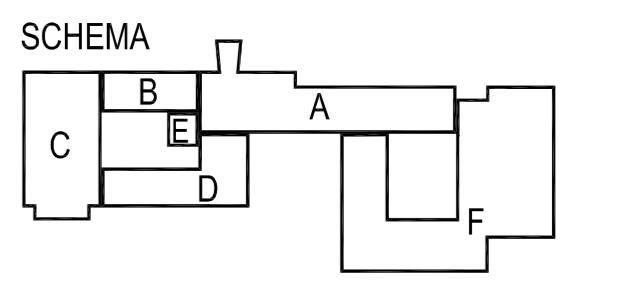


- LEGENDA**
- STUDĚNÉ VODA
 - - - TEPLOTA VODA
 - ... OKRSLÉ TĚPLO VODY
 - - - PŘÍKAPNĚNÍ VODA
 - UPRÁVENÁ STUDĚNÁ VODA
 - UV - IZDAVACÍ VENTIL
 - UVK - VYPUSKOVÝ KOLEKTOVÝ VENTIL
 - RV - REGULÁČNÍ VENTIL
 - FL - FALT
 - EA - ODVRANĚNÁ JEDNOTKA EA
 - UV - IZDAVACÍ VENTIL S VYPUSKOVÝM
 - UV - ZPĚTNÝ VENTIL
 - PV - POKRYTÝ VENTIL
 - EA - ODVRANĚNÁ JEDNOTKA EA

Tento ústřední plán instalace větracího systému je určeno jako základní plán pro realizaci projektu. Pro detailní instalaci a provedení je třeba použít příslušné podrobné řešené části. Všechny údaje jsou v souladu s požadavky a podmínkami uvedenými v zadání projektu. V případě jakýchkoli změn nebo dodatků je třeba upravit tento plán a všechny související části projektu.



±0,000 = 280,510 m n.m. VÝŠKOVÝ SYSTÉM: Bpv

Č. ZÁK. / REVERZOVÝ ČÍSLO	STAVBA / DATE OF ISSUE	POPIS PRÁCE / DESCRIPTION OF THE WORK	PROJEKTANT / ELABORATED BY

GENERAL PROJECTOR: Fakultní nemocnice Brno Jihlavská 20 625 00 Brno, IČ: 65269705 Sdružení Psychiatrické Brno Fakultní nemocnice Brno Jihlavská 20 625 00 Brno, IČ: 65269705	PROJECTOR: Ing. Jan Kocourek	AUTHORIZED BY: Ing. Jan Kocourek
MÍSTO: 625 00 Brno, IČ: 65269705 Název stavby: Psychiatrická klinika Název objektu: 01 - Pavilon G	SUBCONTRACTOR: Technika budov, s.r.o. Křemčova 42 602 00 Brno, IČ: 60711825	OBJECT NUMBER: 1195-05_D.1.01.4.1.141

STAVBA: 01 - Pavilon G OKRHKOVÝ SYSTÉM: ZDRAVOTNÉ TECHNIKÉ INSTALACE PRÁCE: VODOVOD - IZOMETRIE-ČÁST 5	Hlavní řešitel: Ing. Jan Kocourek Projektant: Ing. Jan Kocourek Zodpovědný projektant: Ing. Jan Kocourek Projektant: Ing. Jan Kocourek Datum: 2023.07.13 Stupeň: DPS Verze: 1.01.4.1	Kód dokumentu: 1195-05_D.1.01.4.1.141
--	--	---------------------------------------