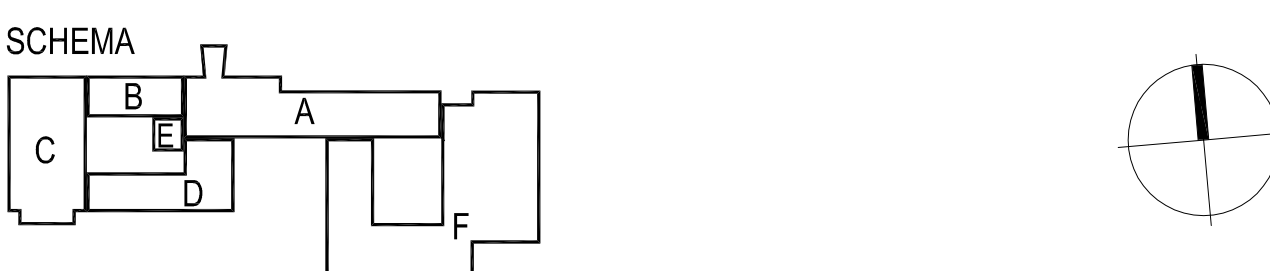


Bsou-š v projektové dokumentaci uvedeny dohodní názvy výrobků a materiálů, pokud se o příslušného standardu a je možné je nahradit výslovně nebo materiálem srovnatelné kvalitativní úrovně.
 Přesná poloha konkrétních prvků v podhledu a na stropěch (zejména ve střešních VZT a v technických místnostech) budou upřesněny s ohledem na konkrétním výrobce VZT jednotek, trasování potrubí a umístění instalačních TČH zařízení.



±0.000 = 280,510 m n.m.

VÝŠKOVÝ SYSTÉM: Bpv

Č. REVIZE	DATA M VÝŠKOVÉ REVIZIE	POPIS REVIZE	VYPRACOVAL

GENERAL PROJECT: Fakultní nemocnice Brno Jihlavská 20 GENERAL CLIENT: 625 00 Brno, IČ: 65269705 Sdružení Psychiatrie Brno 2016 Město Brno, IČ: 602 00 Brno, IČ: 65269705 Město Brno, IČ: 602 00 Brno, IČ: 65269705 Město Brno, IČ: 602 00 Brno, IČ: 65269705	INVESTITOR: LEBET OBEDNATEL: Fakultní nemocnice Brno Jihlavská 20 SUBODNATEL: 625 00 Brno, IČ: 65269705 SUBODNATEL: 625 00 Brno, IČ: 65269705 SUBODNATEL: 625 00 Brno, IČ: 65269705	AUTORIZACE: AUTHORIZED BY: ČLO PŘE: DOCUMENT SET NUMBER:
NÁZEV VÝŠKOVÉ REVIZIE: FN Brno – Psychiatrická klinika TITUL: 	Hlavní inženýr: Ing. Jan Kozánek Projektant: Ing. Bohus Hlavý Zodpovědný projektant: Ing. Janub Vlána Projektant: Ing. Alena Váňová Číslo: 1195 Datum: 10.02.2017 Měřítko: 1:500 Stupeň: DPS Projekt status: D.1.01.4.1 Kód dokumentace: Kód výřezu: 1195-05.D.1.01.4.1.123	Stavební objekt: 01 - Pavilon G Objekt: ZDRAVOTNÉ TECHNICKÉ INSTALACE Průřez: KANALIZACE - ŘEZY - ČÁST 5