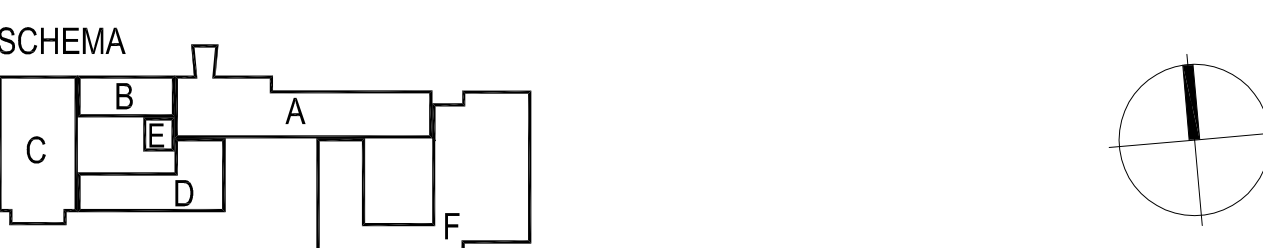


Jsou-li v projektní dokumentaci uvedeny důležitější názvy výrobků a materiálů, jedná se o příklad požadavého standardu a je možné je nahradit výrobkem nebo materiálem srovnatelné kvalitační úrovně.

Přesná poloha koncových elementů v podhledech a na stropích (zejména ve strojárnách VZT a v technických místnostech) budou upřesněna s ohledem na konečnou výrobu VZT jednotek, trasování potrubí a umístění ostatních TDR zařízení.



±0.000 = 280.510 m n.m. VÝŠKOVÝ SYSTÉM: Bpv

Č. REVIZI:	DATA M VÝSTAV:	POPIS REVIZI:	VYPRACOVATEL:
REVISION NO.:	DATE OF ISSUE:	DESCRIPTION OF THE REVISION:	ELABORATED BY:

GENERAL PROJECTIVE: GENERAL DESIGNER: Sdružení Psychiatrie Brno 2016 Mlýnská 6 602 00 Brno tel: +420 541 81111 fax: +420 541 81111 e-mail: ps@ps21@seznam.cz www.ps21@seznam.cz	Fakultní nemocnice Brno Jihlavská 20 625 00 Brno, IČ: 65269705 Fakultní nemocnice Brno Jihlavská 20 625 00 Brno, IČ: 65269705 Technika budov, s.r.o. Křenová 42 602 00 Brno, IČ: 60711825	INVESTOR: CLIENT: COLLABORATEL: PROJECT MANAGER: SUBORDINATEL: SUBCONTRACTOR: Ing. Jan Kozánek Ing. Bohus Hůsky Ing. Jiří Váňa Ing. Alena Váňková	AUTORKACE: AUTHORIZED BY: ČLO PŘE: DOCUMENT SET NUMBER: Ing. Jan Kozánek
STAVĚNÍ/SUBJEKT: BUILDING/PART: 01 - Pavilon G		NÁMĚRNÍK/SUBJEKT: PROJECT MANAGER: FN Brno – Psychiatrická klinika	
OBODKOVÁNÍ/SUBJEKT: PACKAGE: ZDRAVOTNÉ TECHNICKÉ INSTALACE		NÁMĚRNÍK/SUBJEKT: PROJECT MANAGER: DPS	
OBŠAR/COVER: KANALIZACE - ŘEZY - ČÁST 3		NÁMĚRNÍK/SUBJEKT: PROJECT MANAGER: D.1.01.4.1	
STAVĚNÍ/SUBJEKT: BUILDING/PART: 01 - Pavilon G		NÁMĚRNÍK/SUBJEKT: PROJECT MANAGER: D.1.01.4.1	
OBODKOVÁNÍ/SUBJEKT: PACKAGE: ZDRAVOTNÉ TECHNICKÉ INSTALACE		NÁMĚRNÍK/SUBJEKT: PROJECT MANAGER: D.1.01.4.1	
OBŠAR/COVER: KANALIZACE - ŘEZY - ČÁST 3		NÁMĚRNÍK/SUBJEKT: PROJECT MANAGER: D.1.01.4.1	