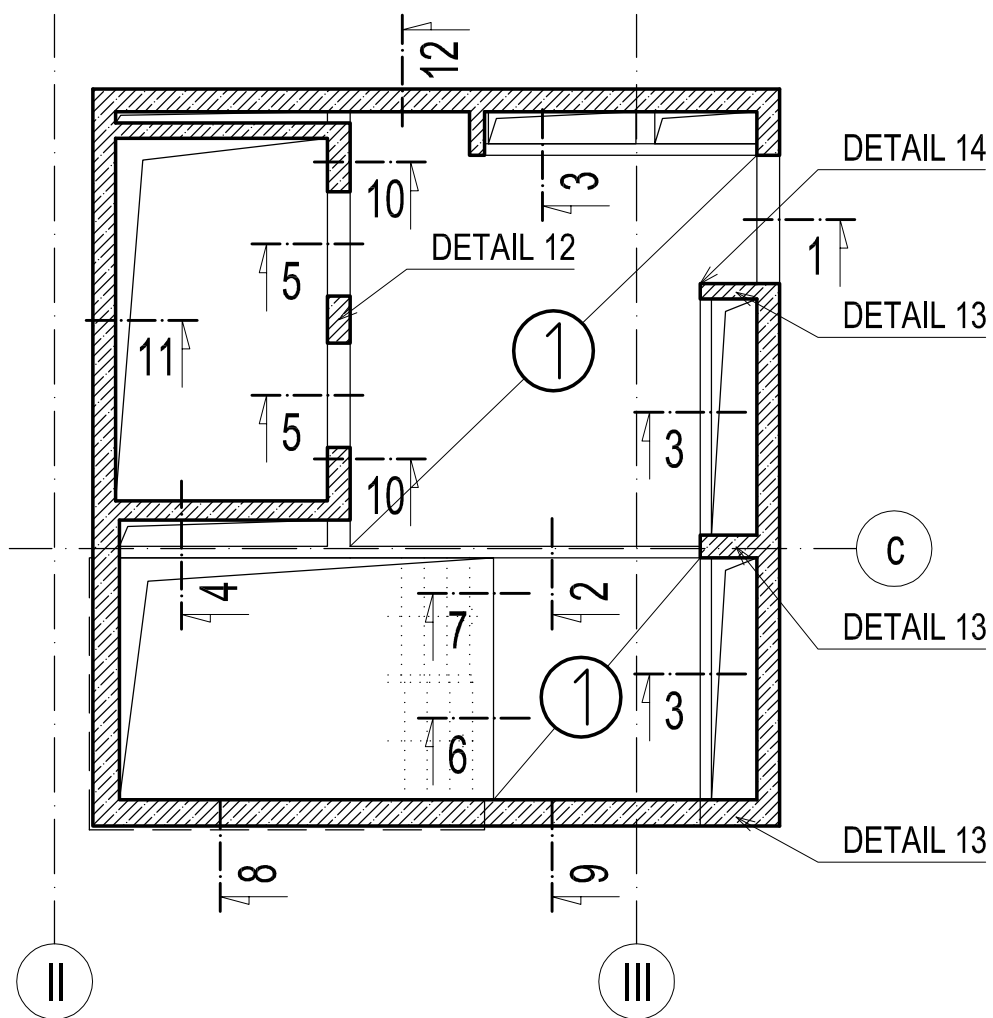


OBJEKT E - STROP NAD 1.PP A SVISLÉ NOSNÉ KONSTRUKCE V 1.PP - SCHÉMA VÝZTUŽE

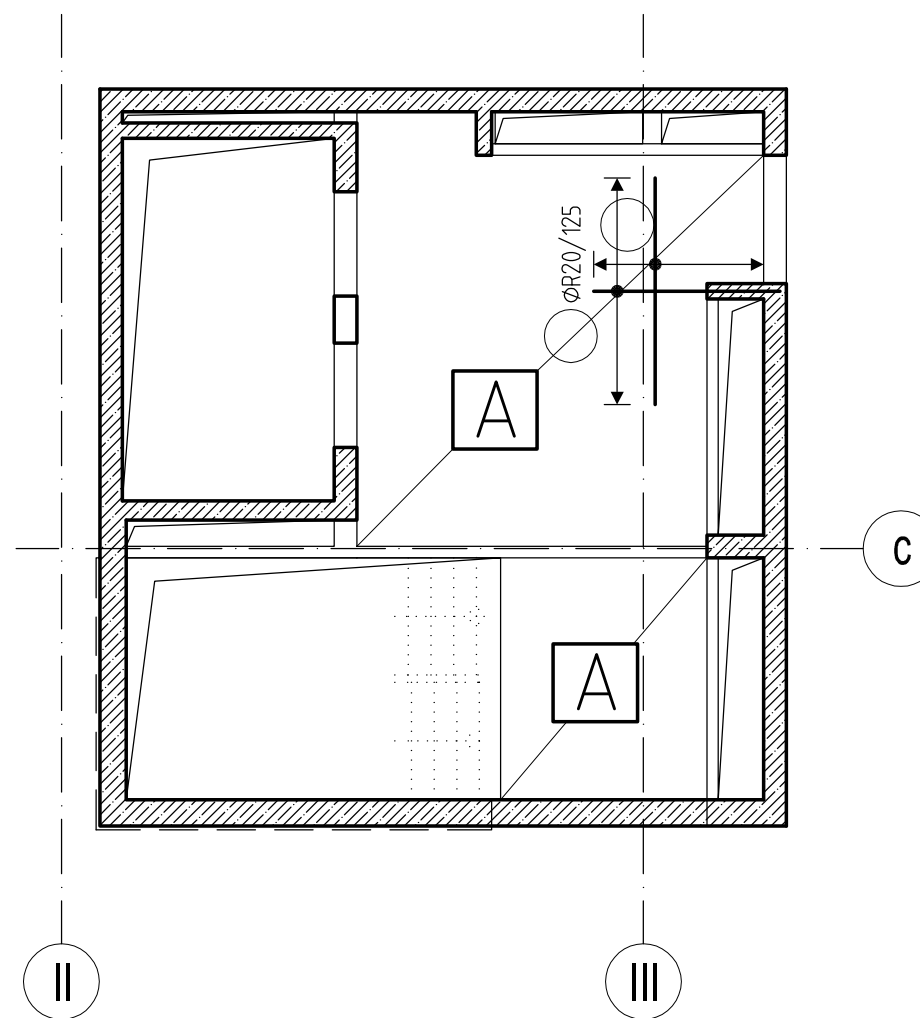
PŮDORYS DOLNÍ VÝZTUŽE

M 1:100



PŮDORYS HORNÍ VÝZTUŽE

M 1:100



POPIS PLOŠNÉ VÝZTUŽE DESKY:

① ZÁKLADNÍ RASTR DOLNÍ VÝZTUŽE V CELÉ PLOŠE DESKY

- $\varnothing 10/200$ v obou směrech dle označení směrů výztuže
- délka přesahu 650 mm

A ZÁKLADNÍ RASTR HORNÍ VÝZTUŽE V CELÉ PLOŠE DESKY

- KARI SÍŤ $\varnothing 6 \times 6/100 \times 100$
- přesahy 350 mm
- max. 3 ks KARI sítě v jednom místě

POZNÁMKY

TŘÍDA BETONU, TŘÍDA BETONÁŘSKÉ VÝZTUŽE, KRYTÍ VÝZTUŽE ATD. VIZ VÝKRESU TVARU.

- TVARY POLOŽEK BUDOU V DALŠÍM STUPNI VYKRESLENY V SOULADU S ČSN EN 1992-1-1, KAPITOLA 8 - KONSTRUKČNÍ USPOŘÁDÁNÍ BETONÁŘSKÉ A PŘEDPÍNAČÍ VÝZTUŽE. PRO VÝPOČET KOTEVNÍCH A STYKOVACÍCH DÉLEK BETONÁŘSKÉ VÝZTUŽE UVAŽOVAT 100% NAMÁHÁNÍ VÝZTUŽE.

- DISTANČNÍ PRVKY VÝZTUŽE BUDOU POUŽITY Z VLÁKNOBETONU U OBVODOVÝCH STĚN, JINAK DLE ZYKLOSTI DODAVATELE.

- VÝZTUŽ V NAVAZUJÍCÍCH ŘEZECH A DETALECH VZÁJEMNĚ ŘÁDNĚ PROVÁZAT NA STYKOVACÍ DÉLKY !!!

- TATO DOKUMENTACE NENAHRADZUJE DÍLENSKOU DOKUMENTACI, PŘED PROVÁDĚNÍM MUSÍ BÝT ZPRACOVÁNA DÍLENSKÁ DOKUMENTACE !!!

- KAŽDÁ HRANA ŽB KONSTRUKCÍ MUSÍ BÝT O VYZTUŽENA, POKUD NENÍ UVEDENO JINAK VE VÝKRESECH

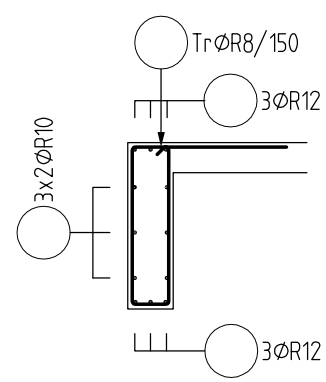
POZN.1 - ZATÁHNOUT MINIMÁLNĚ NA KOTEVNÍ DÉLKU ZA HRANU PROSTUPU NEBO VIZ PŮDORYS.

POZN.2 - KARI SÍŤ STYKOVAT PŘESAHEM 350mm S VÁZANOU VÝZTUŽÍ.

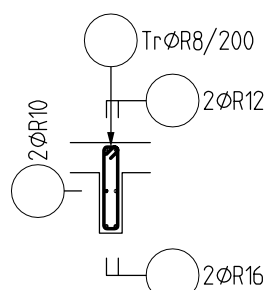
ŘEZY A DETAILS

M 1:50

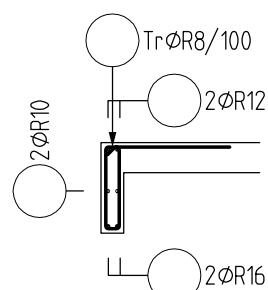
ŘEZ 1



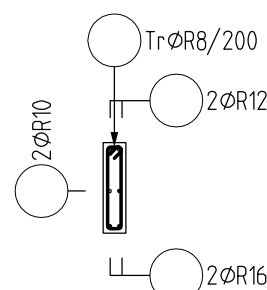
ŘEZ 2



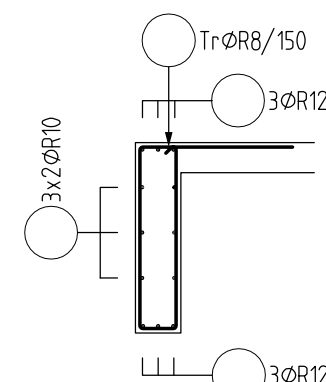
ŘEZ 3



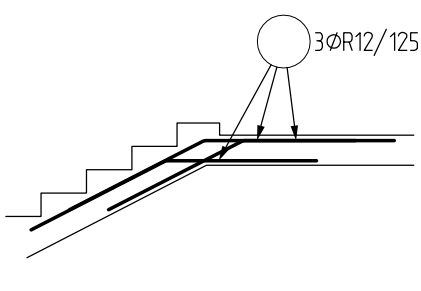
ŘEZ 4



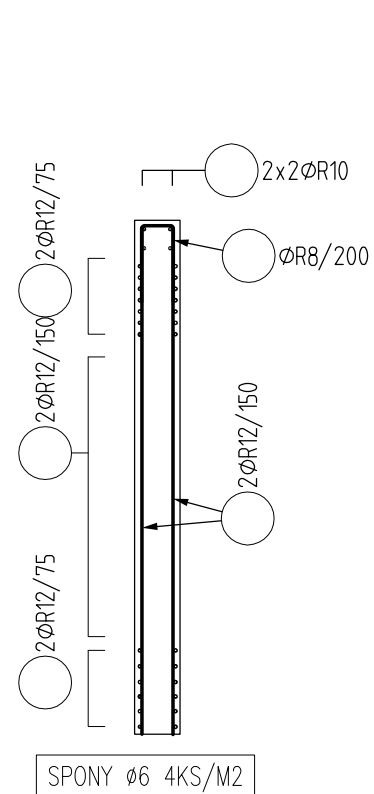
ŘEZ 5



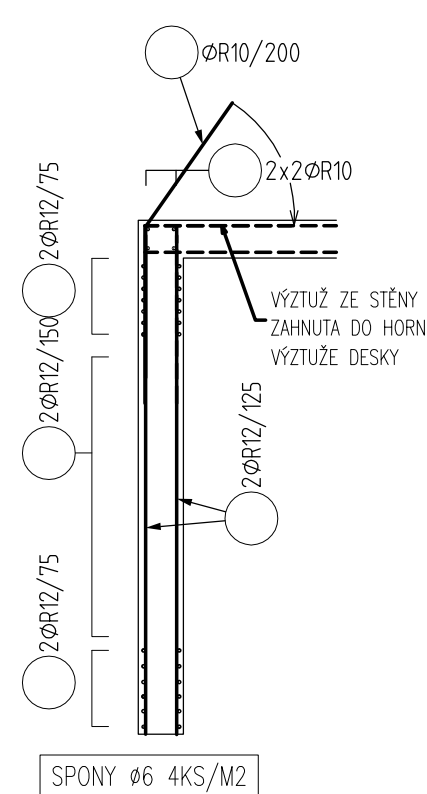
ŘEZ 6



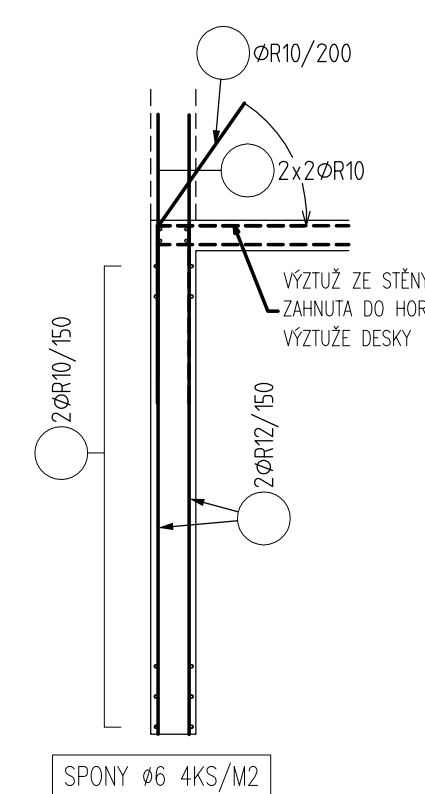
ŘEZ 8



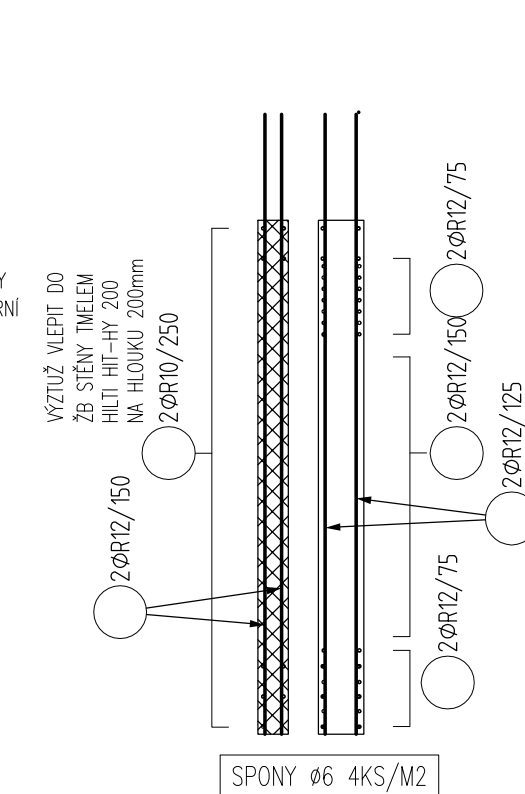
ŘEZ 9



ŘEZ 10



ŘEZ 11



ŘEZ 7

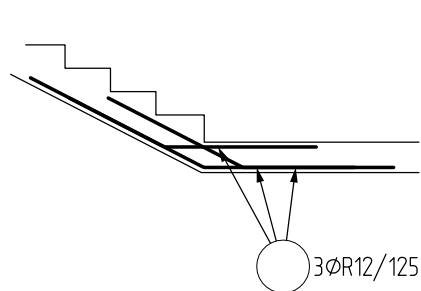
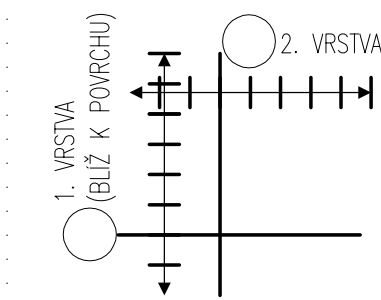
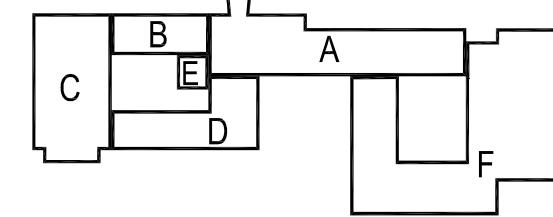


SCHÉMA KLADENÍ VÝZTUŽE



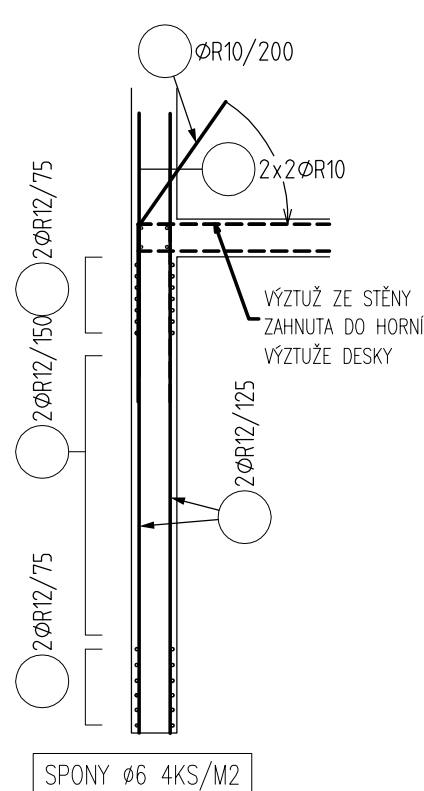
SCHEMA



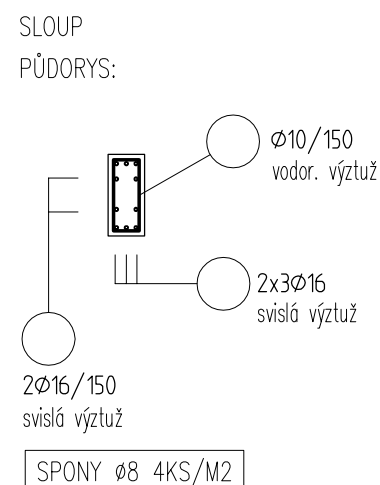
$\pm 0,000 = 280,510$ m n.m.

Č. REVIZE: REVISION NO.:	DATUM VYDÁNÍ: DATE OF ISSUE:	POPIS REVIZE: DESCRIPTION OF THE REVISION:	VYPRACOVAL: ELABORATED BY:

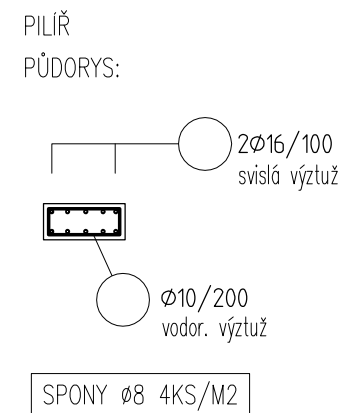
ŘEZ 12



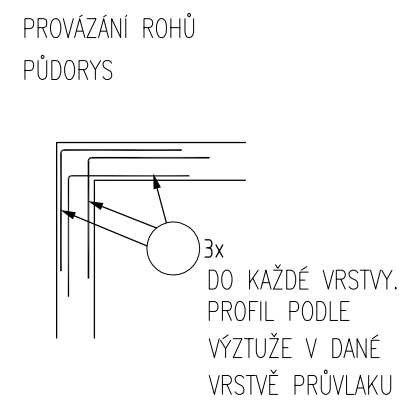
DETAIL 12



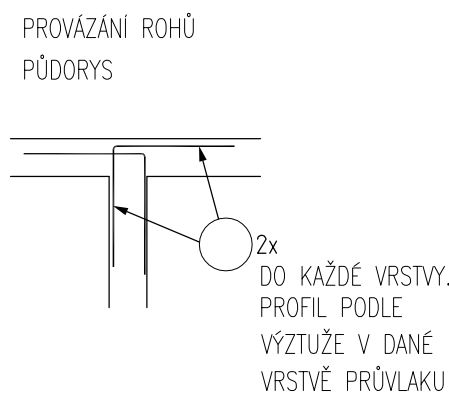
DETAIL 13



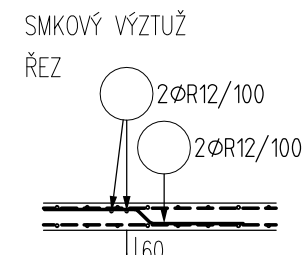
OBECNÝ DETAIL



OBECNÝ DETAIL



DETAIL 14



GENERÁLNÍ PROJEKTANT: GENERAL DESIGNER: Sdružení Psychiatrie Brno 2016 Mlýnská 326/13, BRNO 602 00 tel.: +420 541 126 611 fax.: +420 541 126 610 e-mail: projekt_1195@k4.cz e-mail: projekt-35-2016@projekt.cz	FAKULTNÍ NEMOCNICE BRNO Jihlavská 20 625 00 Brno, IČ: 65269705 FAKULTNÍ NEMOCNICE BRNO Jihlavská 20 625 00 Brno, IČ: 65269705 Hladík a Chalivopulos s.r.o. Pekařská 398/4 602 00 Brno, IČ: 27668631	INVESTOR: CLIENT: OBJEDNATEL: PROJECT MANAGER: SUBDODAVATEL: SUBCONTRACTOR: ČÍSLO PARÉ: DOCUMENT SET NUMBER:
NÁZEV AKCE: TITLE:	HLAVNÍ INŽENÝR: CHIEF PROJECT MANAGER: Ing. Jan Kocmánek ARCHITEKT: ARCHITECT: Ing. Borský Hladký ZODPOVĚDNÝ PROJEKTANT: RESPONSIBLE DESIGNER: Ing. Pavel Hladík PROJEKTANT: DESIGNER: Ing. Zdeněk Koudela	1195 ODDÍL: PART: 05
STAVEBNÍ OBJEKT: BUILDING PART:	01 - Pavilon G	DATUM: DATE: 10/2017 MĚŘÍTKO: SCALE: 1:50
OBCHODNÍ SOUBOR: PACKAGE:	STAVEBNĚ KONSTRUKČNÍ ŘEŠENÍ	STUPEŇ PRŮJ: PROJECT STATUS: DPS KÓD DOKUMENTACE: CODE: D.1.01.2
OBSAH: CONTENT:	OBJEKT E - STROP NAD 1.PP A SVISLÉ NOSNÉ KONSTRUKCE V 1.PP - SCHÉMA VÝZTUŽE	ČÍSLO VÝKRESU: DRAWING NUMBER: 1195-05_D.1.01.2.052 REVIZE: REVISION: 00