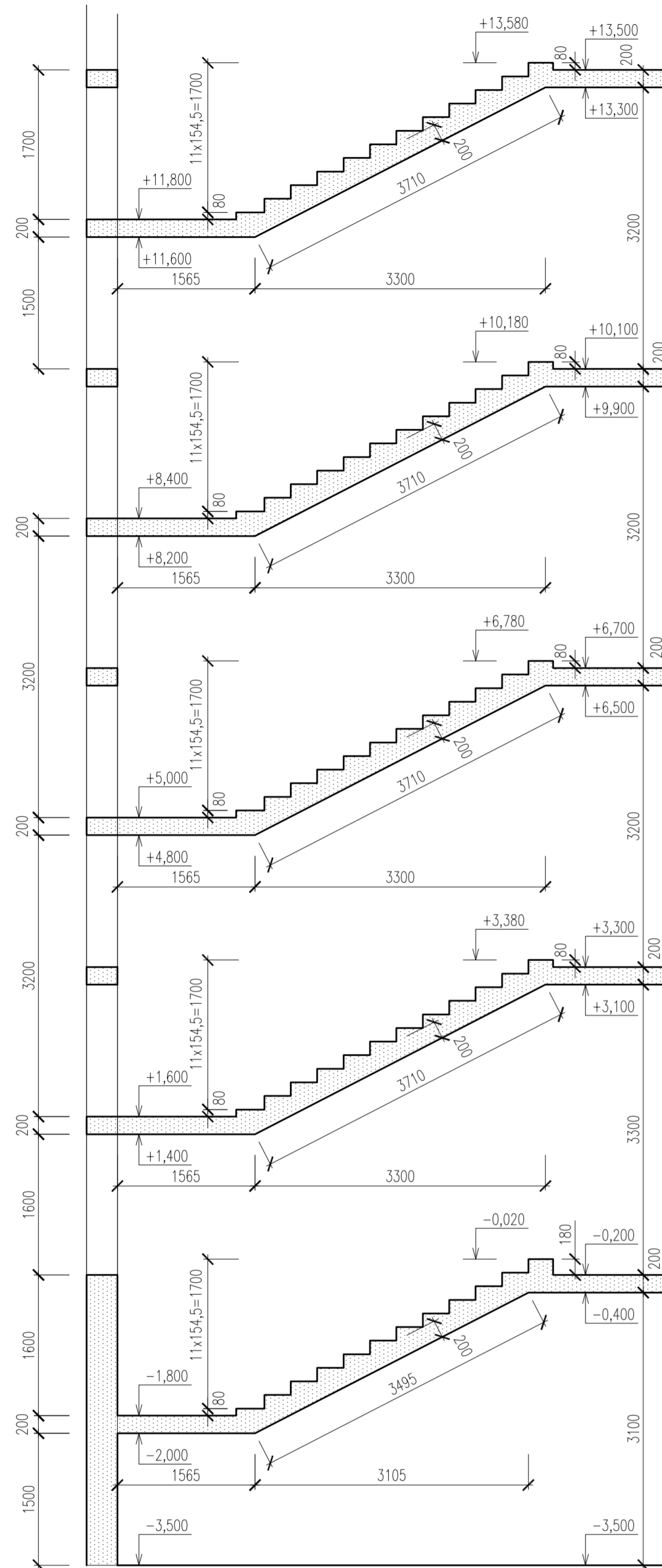


OBJEKT E - SCHODIŠTĚ Z 1.PP DO 5.NP - TVAR TL. NÁŠLAPNÉ VRSTVY 20MM NA STUPNICI I PODSTUPNICI

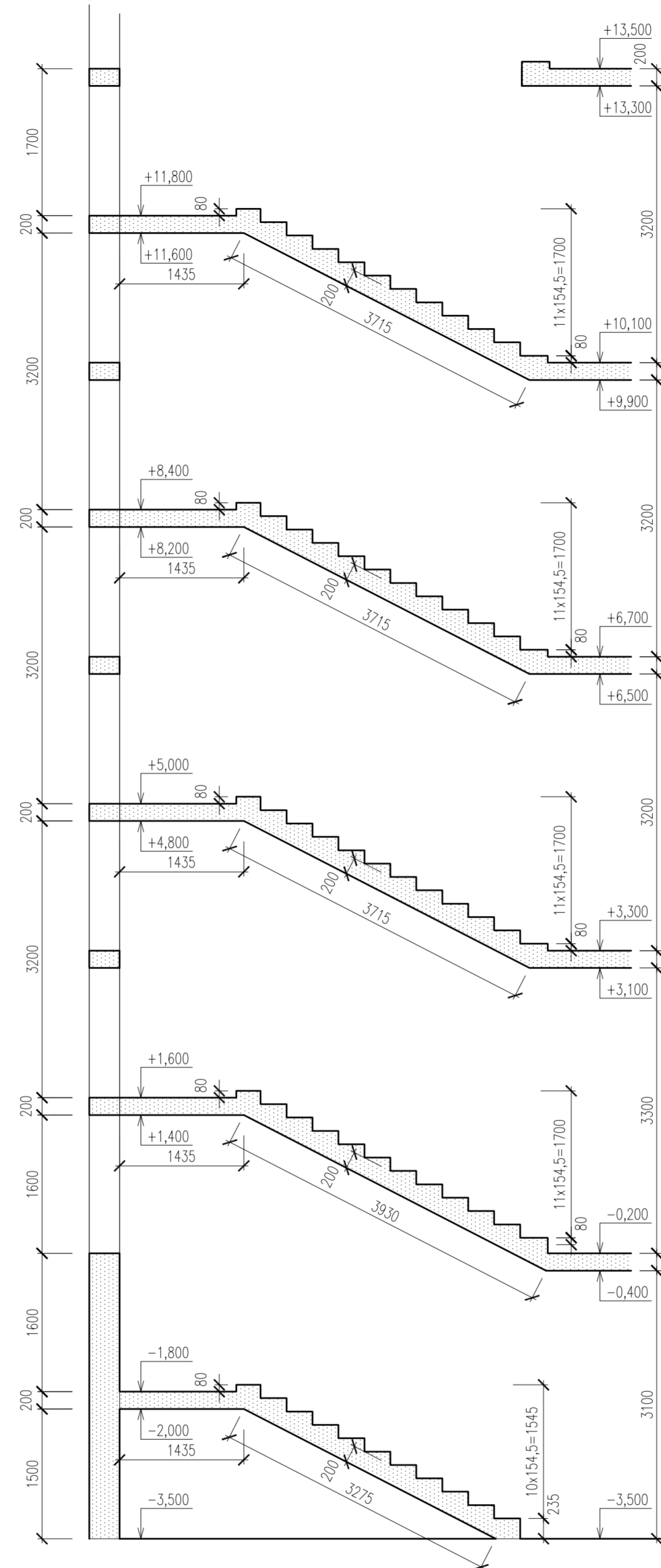
ŘEZ A

M 1:50



ŘEZ B

M 1:50



LEGENDA ZNAČENÍ

- +X,XXX HORNÍ HRANA ŽB KONSTRUKCE
- +X,XXX DOLNÍ HRANA ŽB KONSTRUKCE
- ŽB KONSTRUKCE V ŘEZU
- NOSNÉ KONSTRUKCE V PŮDORYSU

POZNÁMKY

- TATO DOKUMENTACE PLATÍ V SOULADU SE STAVEBNÍ ČÁSTÍ PROJEKTOVÉ DOKUMENTACE, V PŘÍPADĚ NEJASNOSTI JE NUTNO IHNED KONTAKTOVAT PROJEKTANTA.
- PŘED BETONÁŽÍ ŽELEZOBETONOVÝCH KONSTRUKCÍ MUSÍ BÝT ZKONTROLOVÁNY VŠECHNY PROSTUPY DLE PD STAVEBNÍ ČÁSTI!!!
- **NEZAKRESLENÉ PROSTUPY, DŘÁŽKY ATD. NEBUDOU PROVÁDĚNY BEZ KONZULTACE S PROJEKTEM !!!**
- DISTANČNÍ PRVKY BUDOU POUŽITY DLE ZVYKLOSTI DODAVATELE.
- PLOCHY KONSTRUKCI, KTERÉ BUDOU PONECHÁNY V POVRCHOVÉ ÚPRAVĚ POHLEDOVÉHO BETONU URČÍ ARCHITEKT. U TĚCHTO KONSTRUKCÍ BUDE ROZMÍSTĚNÍ A VZHLED BEDNÍCÍCH DÍLCŮ VČETNĚ ZPŮSOBU ZAPRAVENÍ MONTÁŽNÍCH SPOJEK URČENO ARCHITEKTEM.
- VŠECHNY DALŠÍ KONSTRUKCE SE BUDOU K ŽELEZOBETONOVÝM KONSTRUKCÍM KOTVIT DODATEČNĚ NAPŘ. POMOCÍ KOTEV HILTI HVA.
- **POVRCHOVÁ ÚPRAVA DLE STAVEBNÍ ČÁSTI PD.**
- **BUDE SPLNĚN POŽADAVEK NA ROVNATOST HORNÍHO POVRCHU SCHODIŠTĚ JAKO PODKLADU PRO POVRCHOVOU ÚPRAVU DLE POŽADAVKŮ. TL. NÁŠLAPNÉ VRSTVY JE UVAŽOVÁNA 20MM.**
- UVEDENÉ OBCHODNÍ NÁZVY VÝROBKŮ A MATERIÁLŮ URČUJÍ PŘÍKLAD POŽADOVANÉHO STANDARDU A JE MOŽNÉ JE NAHRADIT VÝROBKEM NEBO MATERIÁLEM SROVNATELNĚ KVALITATIVNĚ ÚROVNĚ.

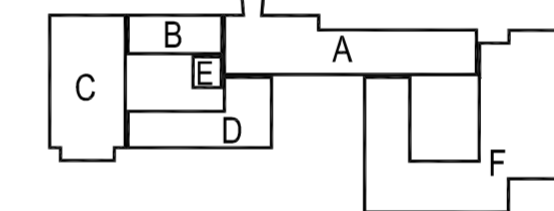
TRÍDA BETONU DLE ČSN EN 206 + ČSN P 73 2404
 FYZIKÁLNĚ-MECHANICKÉ VLASTNOSTI DLE ČSN EN 1992-1-1 (EC2)
 (PEVNOST V TLAKU A TAHU, MODUL PRUŽNOSTI, SOUČINITELÉ SMRŠŤOVÁNÍ A DOTVAROVÁNÍ)

BETON C25/30 XC1 – ŽB SCHODIŠTĚ

OCEL B 500B

KRYTÍ 25 MM – ŽB SCHODIŠTĚ

SCHEMA

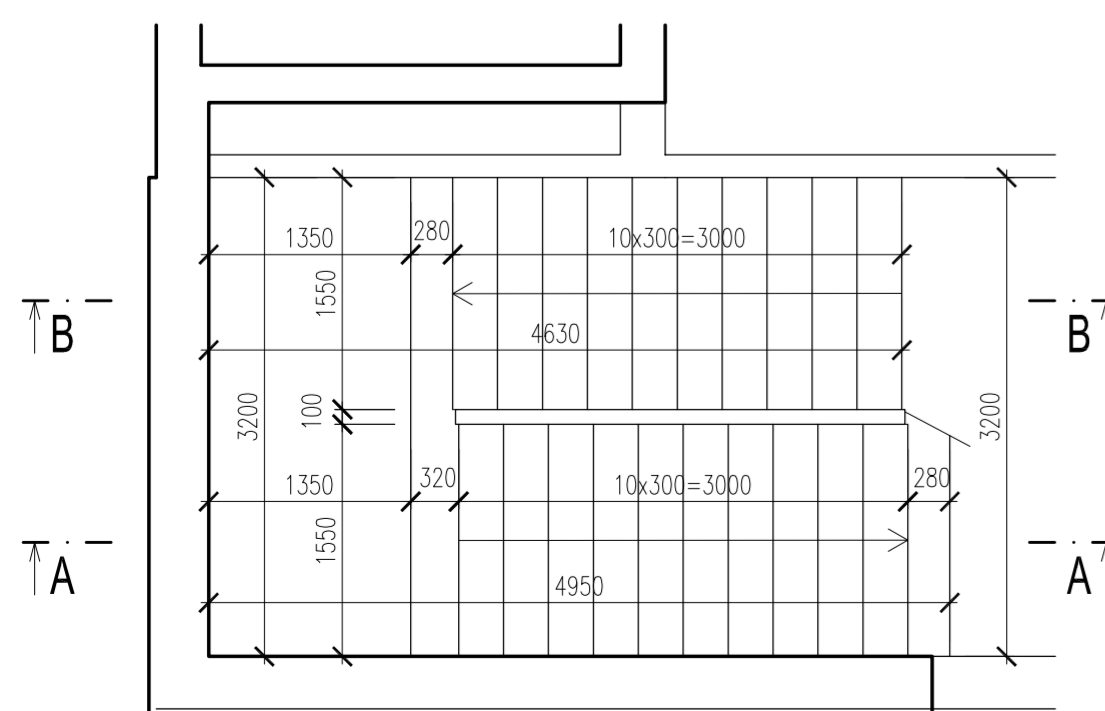


±0,000 = 280,510 m n.m.

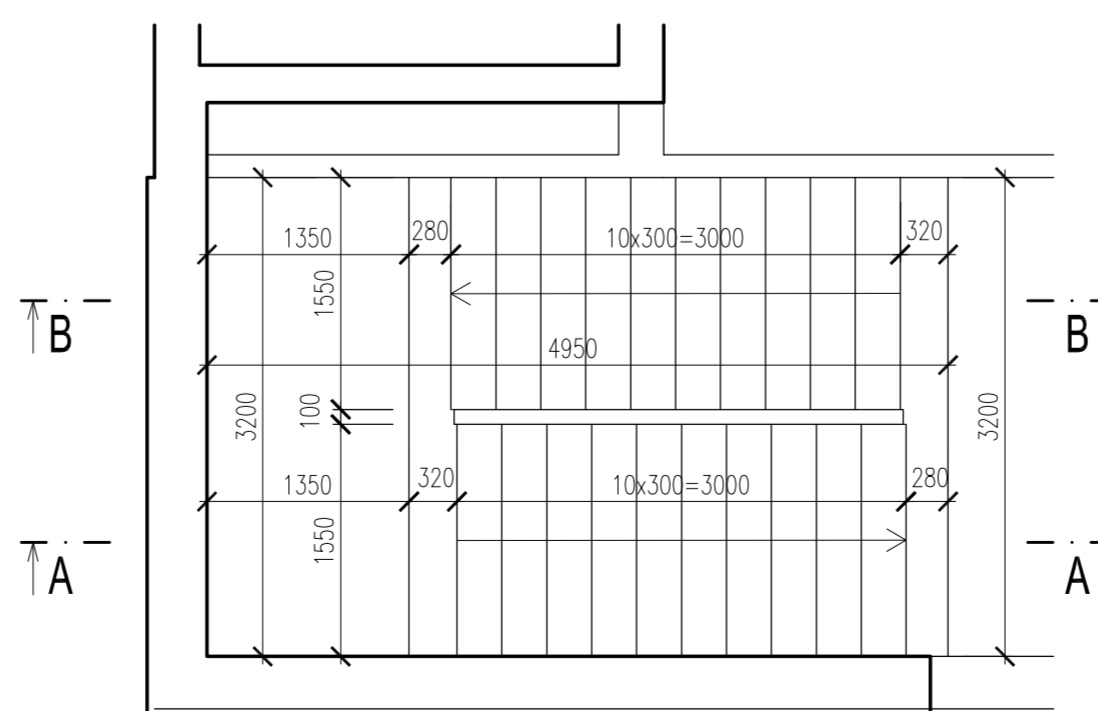
Č. REVIZE: REVISION NO.:	DATUM VYDÁNÍ: DATE OF ISSUE:	POPIS REVIZE: DESCRIPTION OF THE REVISION:	VYPRACOVAL: ELABORATED BY:

PŮDORYSY

SCHODIŠTĚ Z 1.PP DO 1.NP



SCHODIŠTĚ Z 1.NP DO 2.NP AŽ Z 4.NP DO 5.NP



GENERÁLNÍ PROJEKTANT: GENERAL DESIGNER: Sdružení Psychiatrie Brno 2016 Mlýnská 326/13, BRNO 602 00 tel.: +420 541 128 611 fax.: +420 541 128 610 e-mail: projekt_1195@k4.cz e-mail: projekt-35-2016@lprojekt.cz	Fakultní nemocnice Brno Jihlavská 20 625 00 Brno, IČ: 65269705 Fakultní nemocnice Brno Jihlavská 20 625 00 Brno, IČ: 65269705 Hladík a Chalivopulos s.r.o. Pekařská 398/4 602 00 Brno, IČ: 27668631	INVESTOR: CLIENT: OBJEDNATEL: PROJECT MANAGER: SUBDODAVATEL: SUBCONTRACTOR: ČÍSLO PARÉ: DOCUMENT SET NUMBER:	AUTORIZACE: AUTHORIZED BY: HLAVNÍ INŽENÝR: CHIEF PROJECT MANAGER: Ing. Jan Koománek ARCHITEKT: ARCHITECT: Ing. Boris Hladký ZODPOVĚDNÝ PROJEKTANT: RESPONSIBLE DESIGNER: Ing. Pavel Hladík PROJEKTANT: DESIGNER: Ing. Zdeněk Koudela ZAKÁZKA Č.: CONTRACT NO.: 1195 ODDÍL: PART: 05
STAVEBNÍ OBJEKT: BUILDING PART: OBCHODNÍ SOUBOR: PACKAGE: OBSAH: CONTENT:	01 - Pavilon G STAVEBNĚ KONSTRUKČNÍ ŘEŠENÍ OBJEKTE - SCHODIŠTĚ Z 1.PP DO 5.NP - TVAR	DATUM: DATE: 10/2017 MĚŘÍTKO: SCALE: 1:50 STUPEŇ PD: PROJECT STATUS: DPS KÓD DOKUMENTACE: CODE: D.1.01.2 ČÍSLO VÝKRESU: DRAWING NUMBER: 1195-05_D.1.01.2.050	REVIZE: REVISION: 00