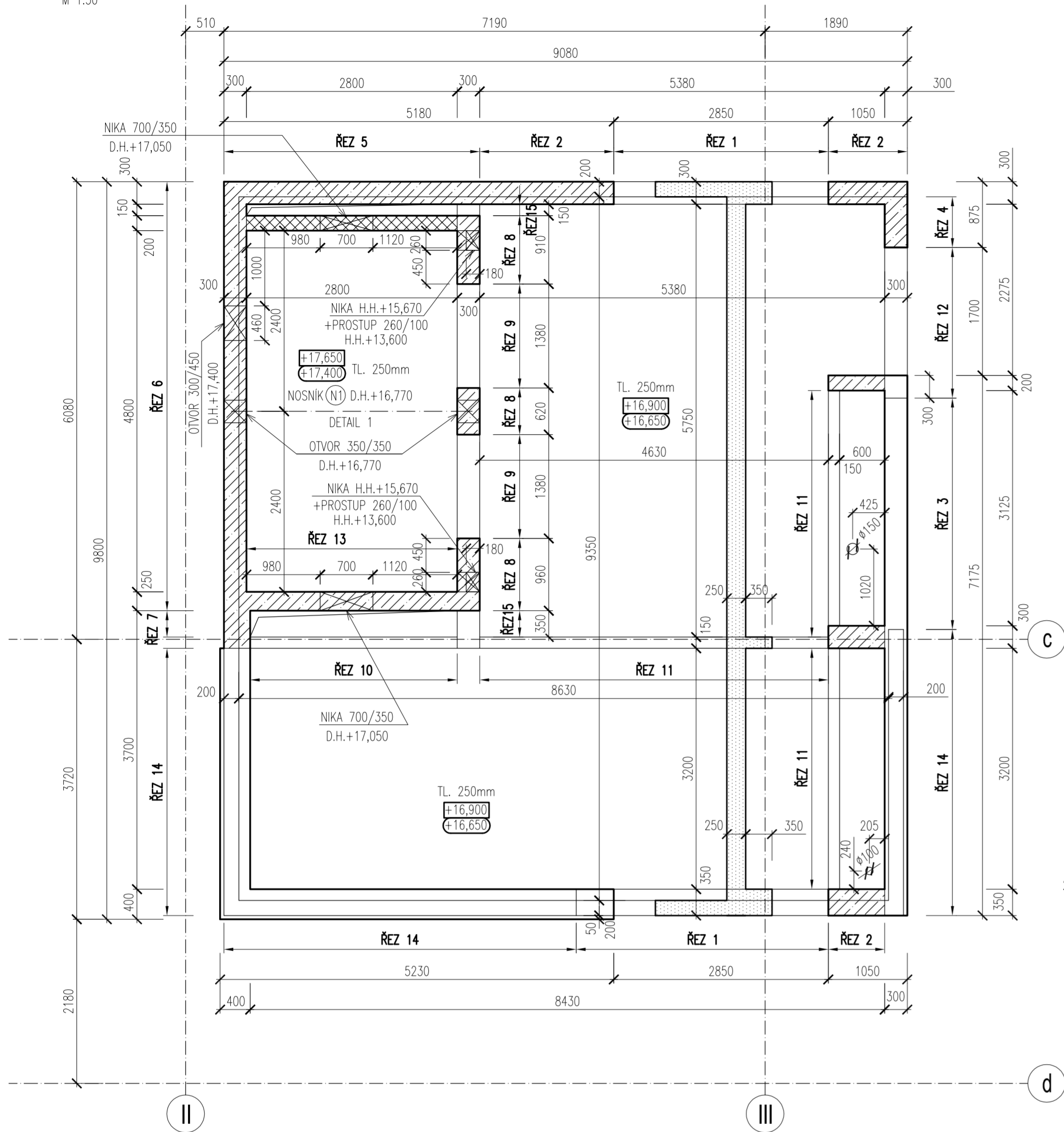


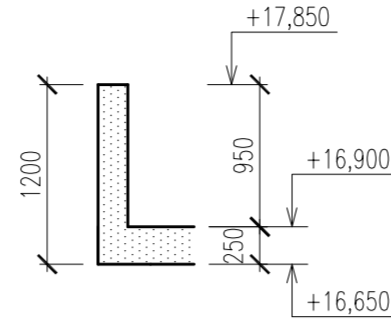
# OBJEKT E - STROP NAD 5.NP A SVISLÉ NOSNÉ KONSTRUKCE V 5.NP - TVAR

PŮDORYS:

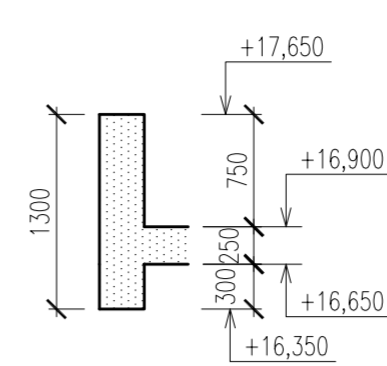
M 1:50



ŘEZ 14

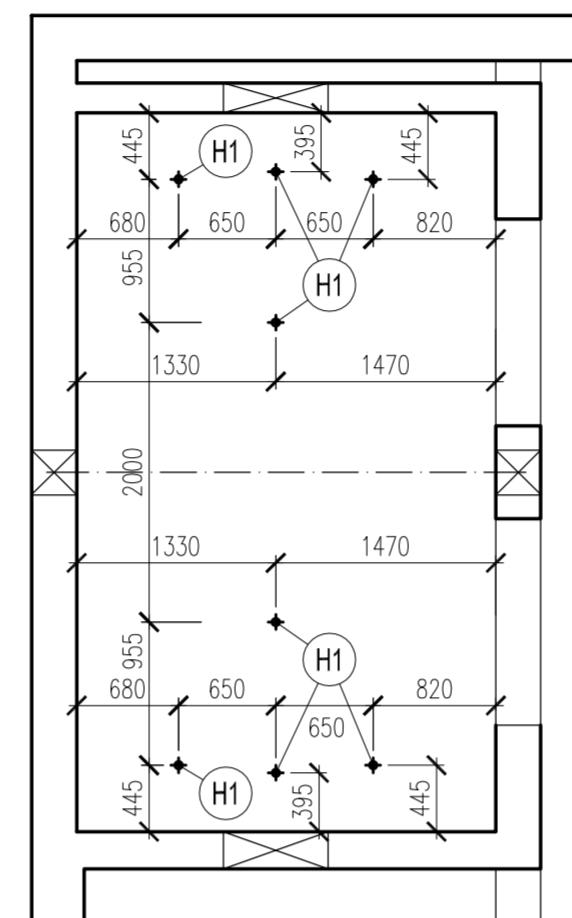


ŘEZ 15

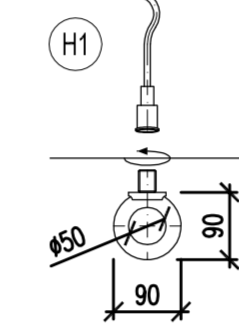


MONTÁŽNÍ HÁKY VÝTAHU

PŮDORYS



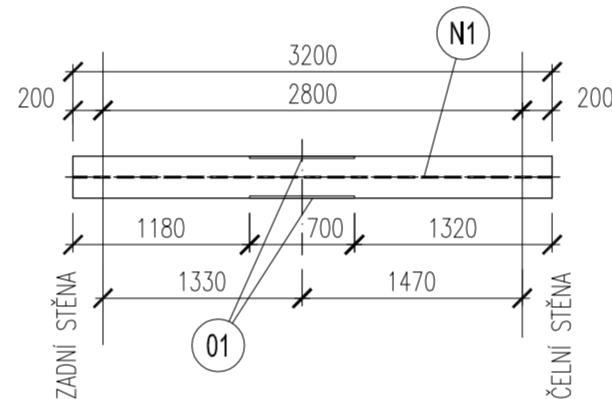
DETAIL M 1:10



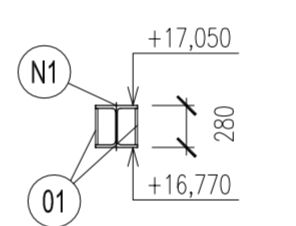
\* VLNOVÁ KOTVA DB 682  
\* MONTÁŽNÍ OKO 8.8 M20

DETAIL 1

NOSNÍK N1 - PŮDORYS



ŘEZ



## POZNÁMKY

- TATO DOKUMENTACE PLATÍ V SOULADU SE STAVEBNÍ ČÁSTÍ PROJEKTOVÉ DOKUMENTACE
- VIDITELNÉ HRANY KOSIT 10/10 MM
- DISTANČNÍ PRVKY BUDOU POUŽITY DLE ZVÝKLOSTI DODAVATELE
- VŠECHNY ROZVODY ELEKTRO, HROMOSVOD, ZABUDOVANÁ SVĚTLA, TRUBKOVÁNÍ BUDOU PROVEDENY DLE PŘÍSLUŠNÉ DOKUMENTACE JEDNOTLIVÝCH PROFESÍ.
- VŠECHNY DALŠÍ KONSTRUKCE SE BUDOU K ŽELEZOBETONOVÝM KONSTRUKCÍM KOTVIT DODATEČNĚ NAPŘ. POMOCÍ KOTEV HILTI HVA.
- NESMÍ BÝT PROVÁDĚNY ŽÁDNÉ NEZAKRESLENÉ PROSTUPY BEZ KONZULTACE S PROJEKTANTEM !!!
- ŘEŠENÍ NÁVZÁMNOSTI HYDROIZOLACÍ A POVRCHOVÝCH ÚPRAV BETONŮ VIZ. STAVEBNÍ ČÁST PD.
- VE ZDĚNÝCH NOSNÝCH STĚNÁCH NEBUDOU PROVÁDĚNY ŽÁDNÉ VODOROVNÉ DRÁŽKY, JINAK HROZÍ ZTRÁTA ÚNOSNOSTI ZDIVA. PROVÁDĚNÍ DRÁŽEK A JEJICH ROZMĚRY BUDOU DODRŽENY DLE PŘEDPISŮ VÝROBCE KERAMICKÝCH BLOKŮ.
- NEZAKRESLENÉ PROSTUPY MENŠÍ NEŽ 150/150 MM BUDOU PROVEDENY DLE PD STAVEBNÍ ČÁSTI PŘÍPADNĚ DOKUMENTACE JEDNOTLIVÝCH PROFESÍ. V MÍSTĚ HLAVIC, V MÍSTĚ SPECIÁLNÍCH PRVKŮ, PŘES PRŮVLAKY A V MÍSTĚ SMYKOVÉ VÝZTUŽE NESMÍ BÝT NEZAKRESLENÉ PROSTUPY PROVÁDĚNY BEZ KONZULTACE S PROJEKTANTEM !!!
- UVEDENÉ OBCHODNÍ NÁZVY VÝROBKŮ A MATERIÁLŮ URČUJÍ PŘÍKLAD POŽADOVANÉHO STANDARDU A JE MOŽNÉ JE NAHRADIT VÝROBKEM NEBO MATERIÁLEM SROVNATELNÉ KVALITATIVNÍ ÚROVNĚ.

POZN. 1 - PŘÍPRAVU VÝTAHOVÝCH ŠACHTY (GEOMETRIE, ZUBOVANÉ PRVKY) PŘED BETONÁŽÍ SKONTROLOVAT DLE POŽADAVKŮ DODAVATELE VÝTAHU

POZN. 2 - VÝPLŇ DILATAČNÍ SPÁRY - VIZ STAVEBNÍ ČÁST PD.

ZÁMEČNICKÉ PRVKY:

(N1)	HEB 280	DĚLKA 3,2m	329,9 KG
(O1)	PLECH P15 700x244	2x	40,2 KG
SOUČET			370,1
SPOJOVACÍ MATERIÁL, SVÁRY - 8%			18,5
CELKEM HMOTNOST OCEL. PRVKŮ			388,6 KG

SPECIÁLNÍ PRVKY:

(H1) VLNOVÁ KOTVA DB 682 + MONTÁŽNÍ OKO 8.8 M20 8x

TRÍDA BETONU DLE ČSN EN 206 + ČSN P 73 2404

FYZIKÁLNĚ-MECHANICKÉ VLASTNOSTI DLE ČSN EN 1992-1-1 (EC2)

(PEVNOST V TLAKU A TAHU, MODUL PRUŽNOSTI, SOUČINITELNÉ SMRŠTOVÁNÍ A DOTVAROVÁNÍ)

BETON C30/37 XC1 - ŽB STROP

TRÍDA BETONU DLE ČSN EN 206 + ČSN P 73 2404

BETON C30/37 XC1 - ŽB STĚNY, SLOUPY

OCEL B 500B, KARI Bst 500 MW

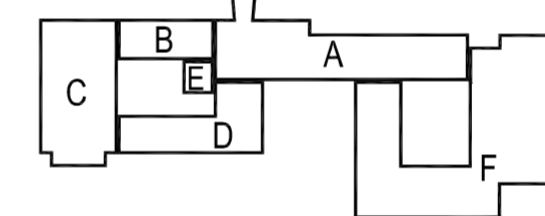
KRYTÍ 25 MM - ŽB STROP

KRYTÍ 30 MM - ŽB STĚNY, SLOUPY

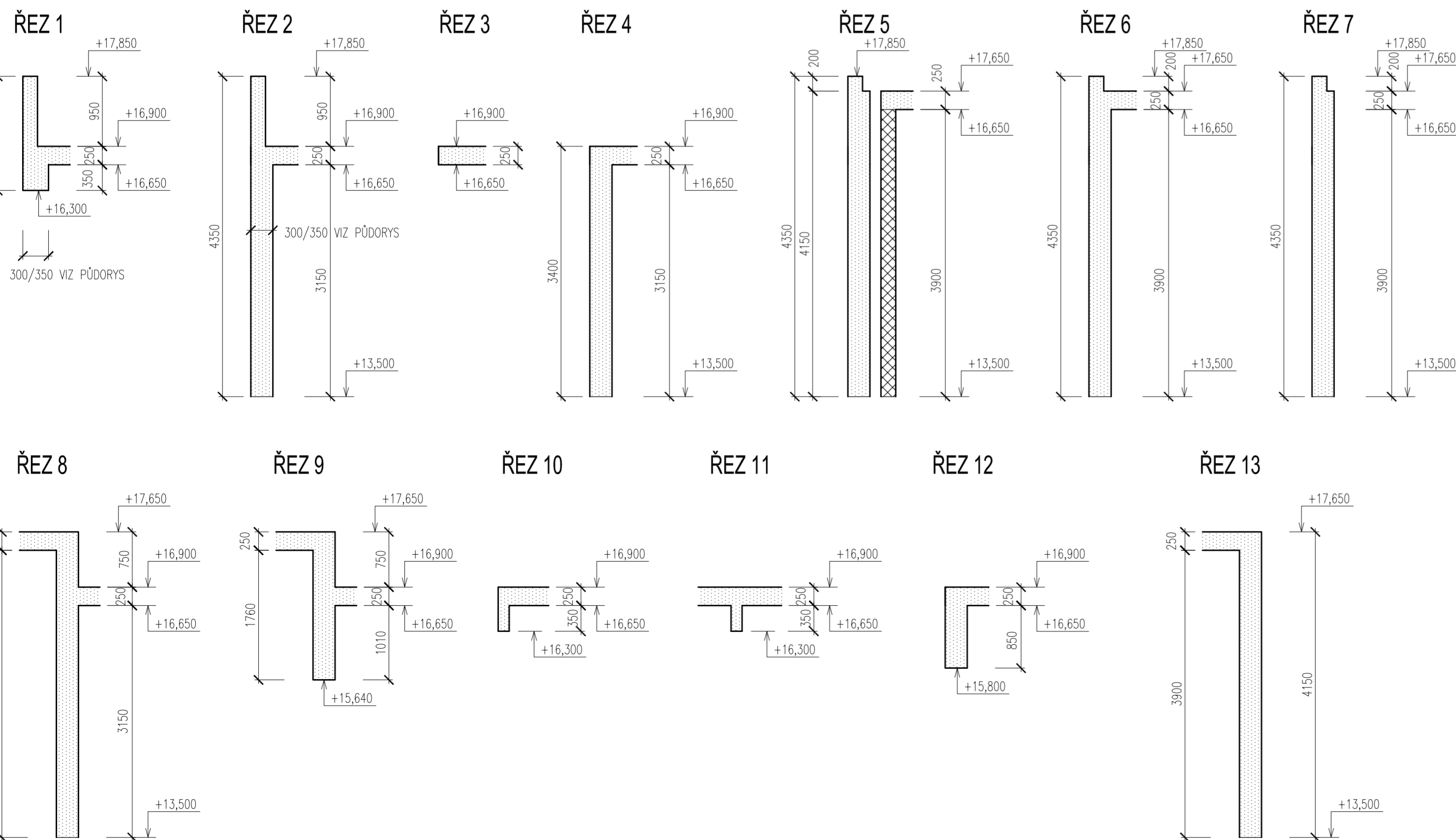
LEGENDA ZNAČENÍ

+X,XXX	HORNÍ HRANA ŽB KONSTRUKCE
-X,XXX	DOLNÍ HRANA ŽB KONSTRUKCE
[Hatched]	ŽB KONSTRUKCE V ŘEZU
[Diagonal lines]	ŽB NOSNÉ SVISLÉ KONSTRUKCE V PŮDORYSU
[Cross-hatched]	SVISLÉ KONSTRUKCE Z BEDNICÍCH TVAROVEK V PŮDORYSU/ŘEZU
[Dotted]	ZDĚNÉ NOSNÉ SVISLÉ KONSTRUKCE V PŮDORYSU

SCHEMA



±0,000 = 280,510 m n.m.



Č. REVIZE: REVISION NO.:	DATUM VYDÁNÍ: DATE OF ISSUE:	POPIS REVIZE: DESCRIPTION OF THE REVISION:	VYPRACOVAL: ELABORATED BY:

GENERÁLNÍ PROJEKTANT: GENERAL DESIGNER:  <b>Sdružení Psychiatrie Brno 2016</b>  Mlýnská 326/13, BRNO 602 00 tel.: +420 541 128 611 fax: +420 541 128 610 e-mail: projekt_1195@k4.cz e-mail: projekt-35-2016@projekt.cz	Fakultní nemocnice Brno Jihlavská 20 625 00 Brno, IČ: 65269705  Fakultní nemocnice Brno Jihlavská 20 625 00 Brno, IČ: 65269705  Hladík a Chalivopulos s.r.o. Pekařská 398/4 602 00 Brno, IČ: 27668631	INVESTOR: CLIENT:  OBJEDNATEL: PROJECT MANAGER:  SUBDODAVATEL: SUBCONTRACTOR:  ČÍSLO PARÉ: DOCUMENT SET NUMBER:	AUTORIZACE: AUTHORIZED BY:  HLAVNÍ INŽENÝR: CHIEF PROJECT MANAGER: Ing. Jan Koománek ARCHITEKT: ARCHITECT: Ing. Boris Hladký ZODPOVĚDNÝ PROJEKTANT: RESPONSIBLE DESIGNER: Ing. Pavel Hladík PROJEKTANT: DESIGNER: Ing. Zdeněk Koudela ZAKÁZKA Č.: CONTRACT NO.: 1195 ODDÍL: PART: 05
STAVEBNÍ OBJEKT: BUILDING PART:  <b>01 - Pavilon G</b>	DATUM: DATE: 10/2017 MĚŘÍTKO: SCALE: 1:50 STUPEŇ PD: PROJECT STATUS: DPS KÓD DOKUMENTACE: CODE: D.1.01.2	OBSAH: CONTENT: OBJEKT E - STROP NAD 5.NP A SVISLÉ NOSNÉ KONSTRUKCE V 5.NP - TVAR	ČÍSLO VÝKRESU: DRAWING NUMBER: 1195-05_D.1.01.2.049 REVIZE: REVISION: 00