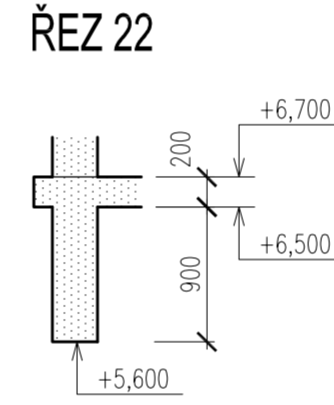
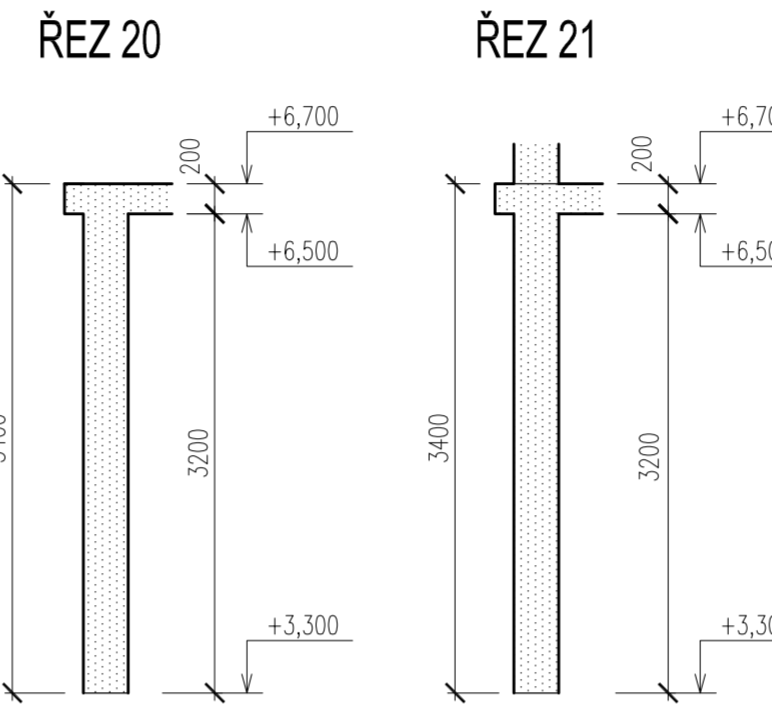
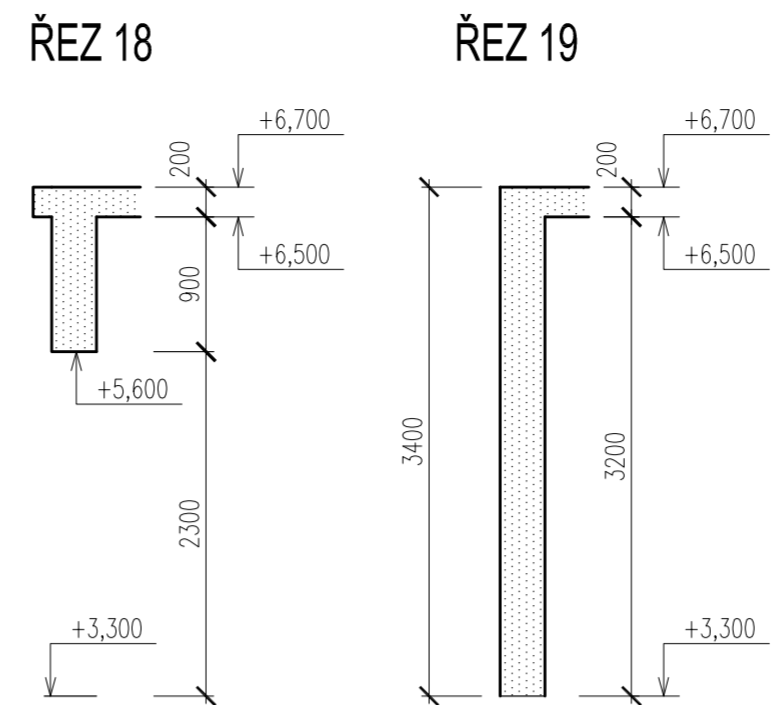
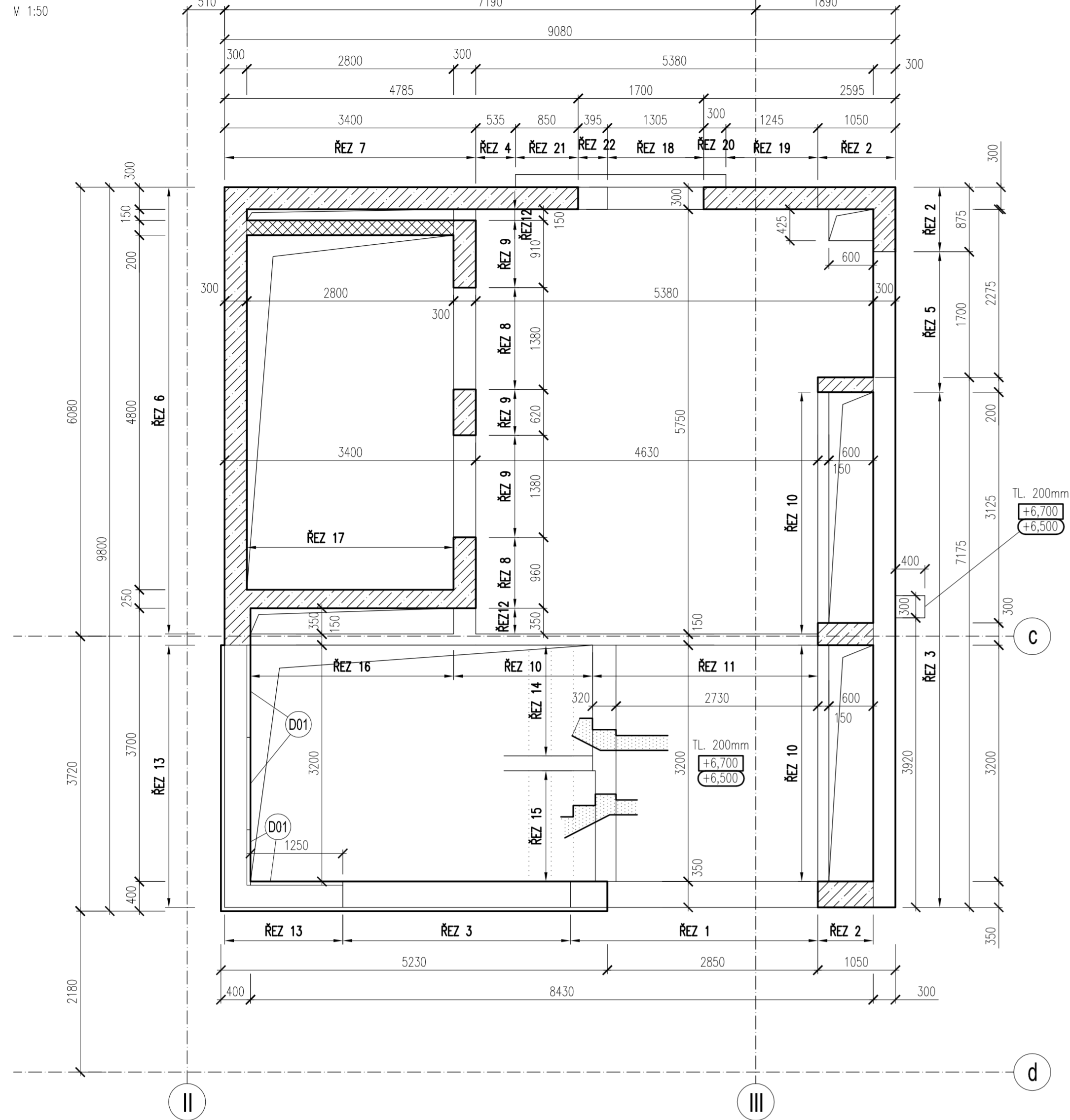


OBJEKT E - STROP NAD 2.NP A SVISLÉ NOSNÉ KONSTRUKCE V 2.NP - TVAR

PŮDORYS:



POZNÁMKY

- TATO DOKUMENTACE PLATÍ V SOULADU SE STAVEBNÍ ČÁSTÍ PROJEKTOVÉ DOKUMENTACE
- VIDITELNÉ HRANY KOSIT 10/10 MM
- DISTANČNÍ PRVKY BUDOU POUŽITY DLE ZYKLOSTÍ DODAVATELE
- VŠECHNY ROZVODY ELEKTRO, HROMOSVOD, ZABUDOVANÁ SVĚTLA, TRUBKOVÁNÍ BUDOU PŘEVEDENY DLE PŘÍSLUŠNÉ DOKUMENTACE JEDNOTLIVÝCH PROFESÍ.
- VŠECHNY DALŠÍ KONSTRUKCE SE BUDOU K ŽELEZOBETONOVÝM KONSTRUKCÍM KOTVIT DODATEČNĚ NAPŘ. POMOCÍ KOTEV HLTI HVA.
- NESMÍ BÝT PROVÁDĚNY ŽÁDNÉ NEZAKRESLENÉ PROSTUPY BEZ KONZULTACE S PROJEKTANTEM !!!
- ŘEŠENÍ NÁVAZNOSTÍ HYDROIZOLACÍ A POVRCHOVÝCH ÚPRAV BETONŮ VIZ. STAVEBNÍ ČÁST PD.
- VE ZDĚNÝCH NOSNÝCH STĚNÁCH NEBUDOU PROVÁDĚNY ŽÁDNÉ VODOROVNÉ DRÁŽKY, JINAK HROZÍ ZTRÁTA ÚNOSNOSTI ZDVA. PROVÁDĚNÍ DRÁŽEK A JEJICH ROZMĚRY BUDOU DODRŽENY DLE PŘEDPISŮ VÝROBCE KERAMICKÝCH BLOKŮ.
- NEZAKRESLENÉ PROSTUPY MENŠÍ NEŽ 150/150 MM BUDOU PŘEVEDENY DLE PD STAVEBNÍ ČÁSTI PŘÍPADNĚ DOKUMENTACE JEDNOTLIVÝCH PROFESÍ. V MÍSTĚ HLAVIC, V MÍSTĚ SPECIÁLNÍCH PRVKŮ, PŘES PRŮVLAKY A V MÍSTĚ SMYKOVÉ VÝZTUŽE NESMÍ BÝT NEZAKRESLENÉ PROSTUPY PROVÁDĚNY BEZ KONZULTACE S PROJEKTANTEM !!!
- UVEDENÉ OBCHODNÍ NÁZVY VÝROBKŮ A MATERIÁLŮ URČUJÍ PŘÍKLAD POŽADOVANÉHO STANDARDU A JE MOŽNÉ JE NAHRADIT VÝROBKEM NEBO MATERIÁLEM SROVNATELNÉ KVALITATIVNĚ ROVNĚ.

POZN. 1 - VÝPLŇ DILATAČNÍ SPÁRY - VIZ STAVEBNÍ ČÁST PD.

SPECIÁLNÍ PRVKY:

(D01) DIS-TECH DUMBO STAHL 18 B-12/150 4x

TŘÍDA BETONU DLE ČSN EN 206 + ČSN P 73 2404
FYZIKALNĚ-MECHANICKÉ VLASTNOSTI DLE ČSN EN 1992-1-1 (EC2)
(PEVNOST V TLAKU A TAHU, MODUL PRUŽNOSTI, SOUČINITEL SMRŠTOVÁNÍ A DOTVAROVÁNÍ)

BETON C30/37 XC1 - ŽB STROP

TŘÍDA BETONU DLE ČSN EN 206 + ČSN P 73 2404
BETON C30/37 XC1 - ŽB STĚNY, SLOUPY

OCEL B 500B, KARI Bst 500 MW

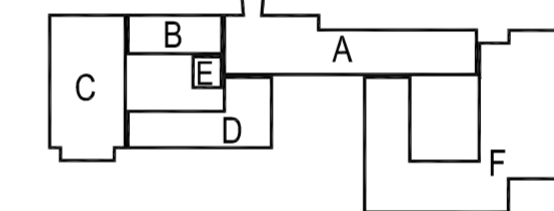
KRYTÍ 25 MM - ŽB STROP

KRYTÍ 30 MM - ŽB STĚNY, SLOUPY

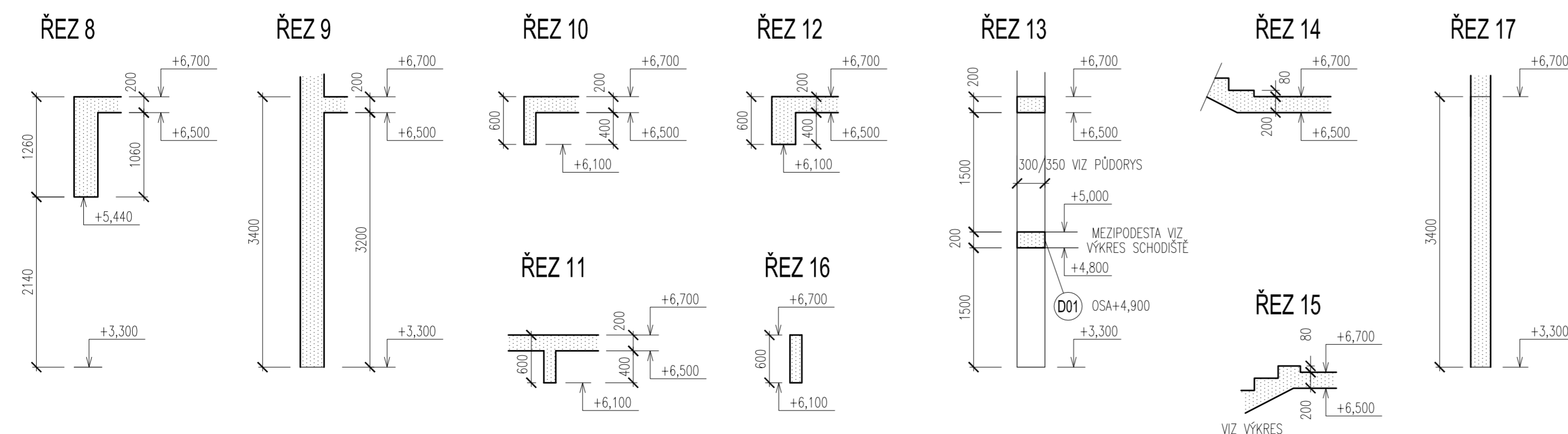
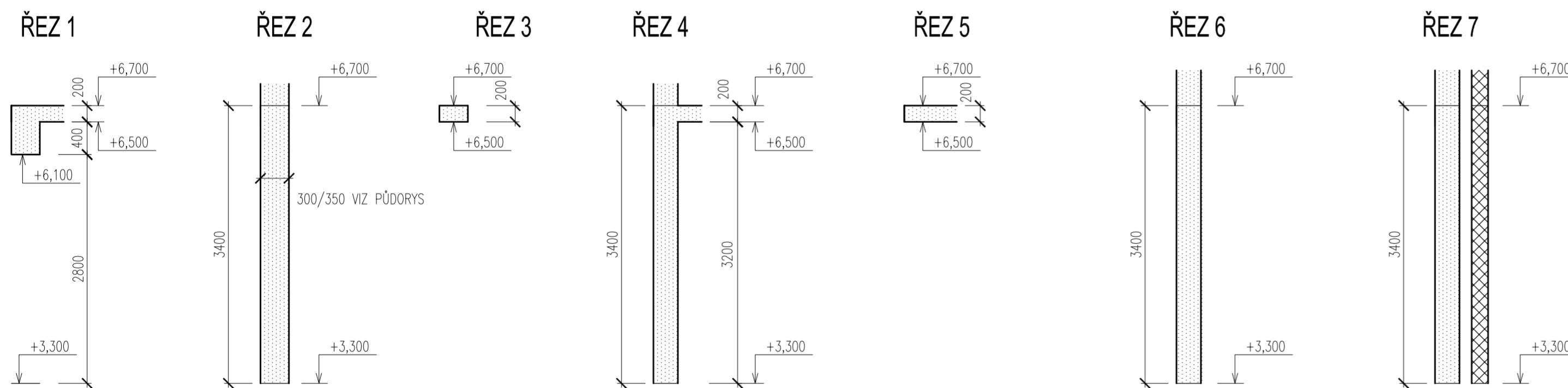
LEGENDA ZNAČENÍ

- +X,XXX HORNÍ HRANA ŽB KONSTRUKCE
- X,XXX DOLNÍ HRANA ŽB KONSTRUKCE
- ŽB KONSTRUKCE V ŘEZU
- ŽB NOSNÉ SVISLÉ KONSTRUKCE V PŮDORYSU
- SVISLÉ KONSTRUKCE Z BEDNICÍCH TVARŮVEK V PŮDORYSU/ŘEZU
- ZDĚNÉ NOSNÉ SVISLÉ KONSTRUKCE V PŮDORYSU

SCHEMA



±0,000 = 280,510 m n.m.



Č. REVIZE: REVISION NO.:	DATUM VYDÁNÍ: DATE OF ISSUE:	POPIS REVIZE: DESCRIPTION OF THE REVISION:	VYPRACOVAL: ELABORATED BY:

<p>GENERALNÍ PROJEKTANT: GENERAL DESIGNER:</p> <p>Sdružení Psychiatrie Brno 2016</p> <p>Mlýnská 326/13, BRNO 602 00 tel.: +420 541 126 611 fax: +420 541 126 610 e-mail: projekt_1195@k4.cz e-mail: projekt-35-2016@projekt.cz</p>	<p>Fakultní nemocnice Brno Jihlavská 20 625 00 Brno, IČ: 65269705</p> <p>Fakultní nemocnice Brno Jihlavská 20 625 00 Brno, IČ: 65269705</p> <p>Hladík a Chalivopulos s.r.o. Pekařská 398/4 602 00 Brno, IČ: 27668631</p>	<p>INVESTOR: CLIENT:</p> <p>OBJEDNATEL: PROJECT MANAGER:</p> <p>SUBDODAVATEL: SUBCONTRACTOR:</p> <p>ČÍSLO PARÉ: DOCUMENT SET NUMBER:</p>	<p>AUTORIZACE: AUTHORIZED BY:</p> <p>HLAVNÍ INŽENÝR: CHIEF PROJECT MANAGER:</p> <p>ARCHITEKT: ARCHITECT:</p> <p>ZODPOVĚDNÝ PROJEKTANT: RESPONSIBLE DESIGNER:</p> <p>PROJEKTANT: DESIGNER:</p> <p>ZAKÁZKA Č.: CONTRACT NO.:</p> <p>DATUM: DATE:</p> <p>MĚŘITKO: SCALE:</p> <p>STUPĚŇ PD: PROJECT STATUS:</p> <p>KÓD DOKUMENTACE: CODE:</p> <p>ČÍSLO VÝKRESU: DRAWING NUMBER:</p> <p>REVIZE: REVISION:</p>
<p>NÁZEV AKCE: TITLE:</p>	<p>01 - Pavilon G</p>	<p>Ing. Jan Koománek</p> <p>Ing. Boris Hladký</p> <p>Ing. Pavel Hladík</p> <p>Ing. Zdeněk Koudela</p> <p>1195</p> <p>10/2017</p> <p>1:50</p> <p>DPS</p> <p>D.1.01.2</p> <p>1195-05_D.1.01.2.046 00</p>	<p>FN Brno – Psychiatrická klinika</p>
<p>STAVEBNÍ OBJEKT: BUILDING PART:</p>	<p>STAVEBNĚ KONSTRUKČNÍ ŘEŠENÍ</p>	<p>OBJEDNATEL: PROJECT MANAGER:</p>	<p>OBJEKT E - STROP NAD 2NP A SVISLÉ NOSNÉ KONSTRUKCE V 2NP - TVAR</p>