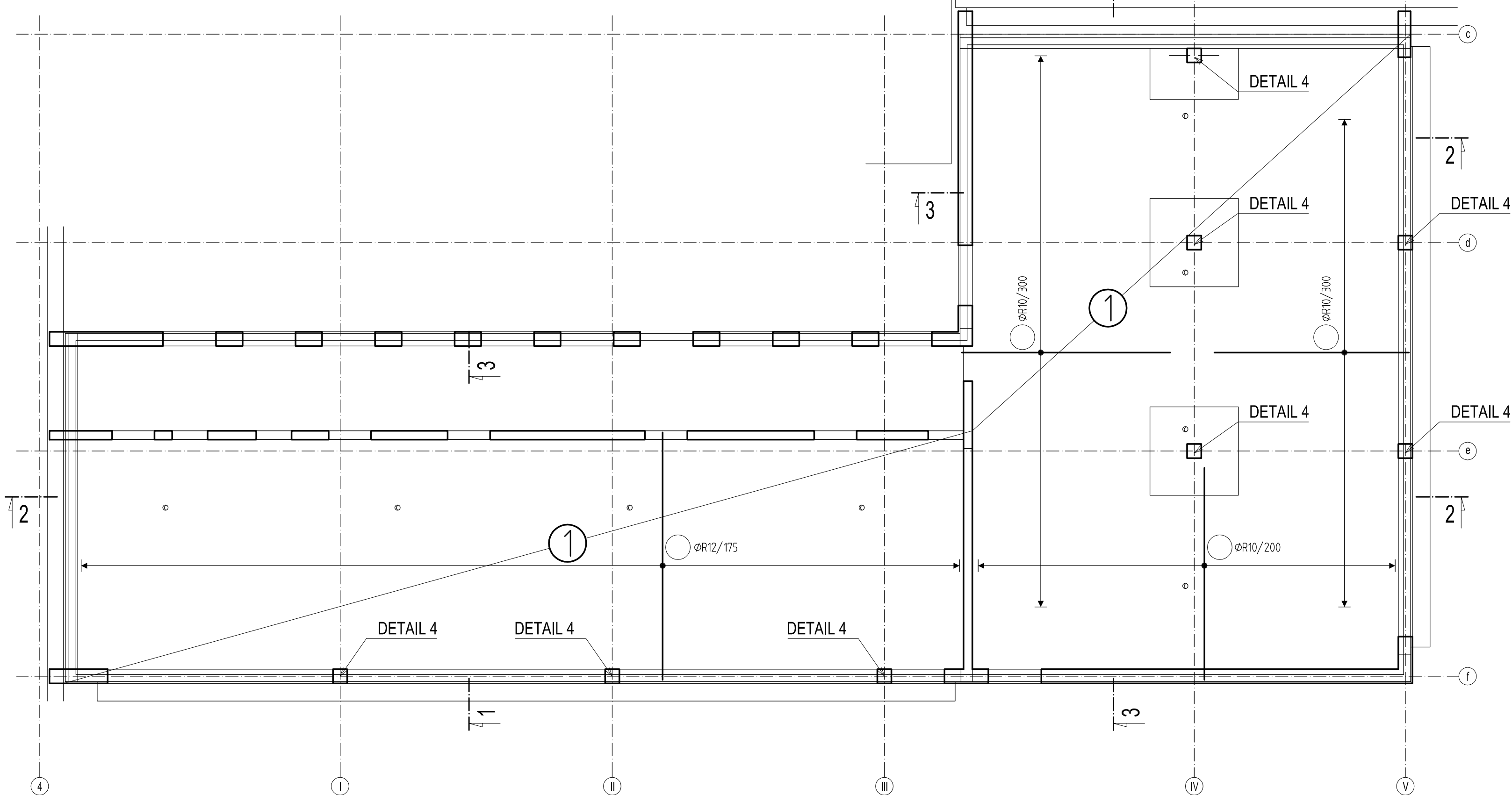


# OBJEKT D - STROP NAD 1.NP A SVISLÉ NOSNÉ KONSTRUKCE V 1.NP - SCHÉMA VÝZTUŽE

## PŮDORYS DOLNÍ VÝZTUŽE

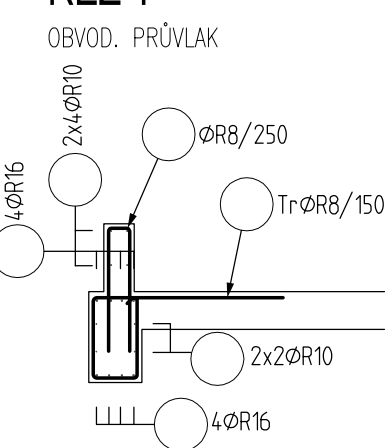
M 1:100



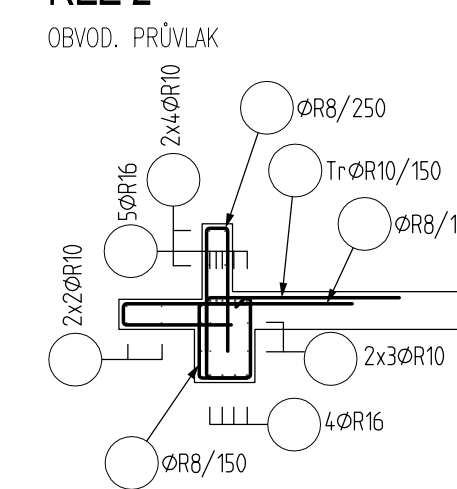
## ŘEZY A DETAILS

M 1:50

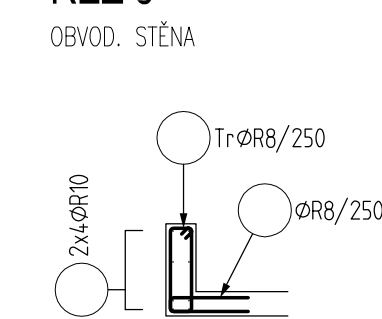
### ŘEZ 1



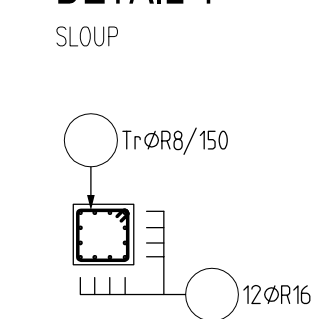
### ŘEZ 2



### ŘEZ 3

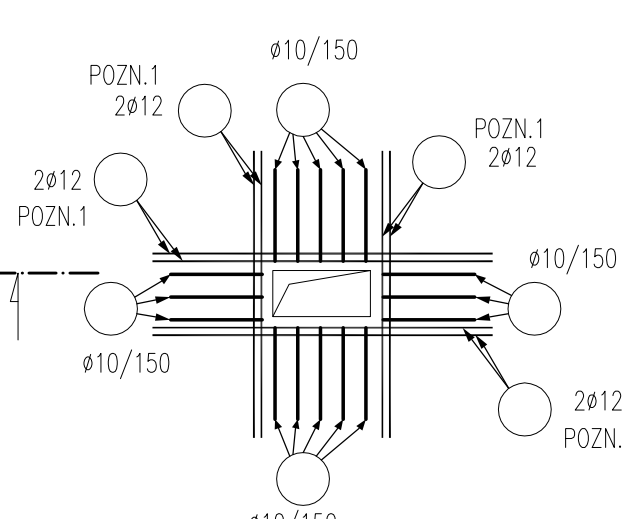


### DETAIL 4



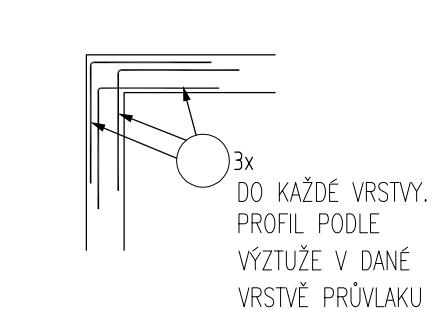
### OBEČNÝ DETAIL

OVÝZTUŽENÍ PROSTUPŮ/LEMOVÁNÍ KONCE DESKY PŮDORYS



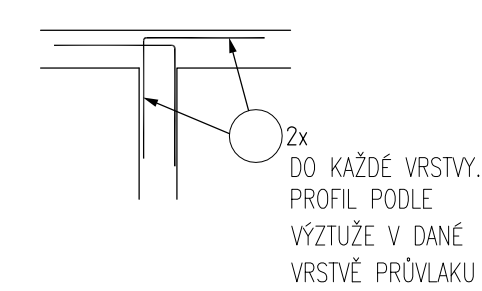
### OBEČNÝ DETAIL

PROVÁZÁNÍ ROHŮ PRŮVLAKŮ PŮDORYS



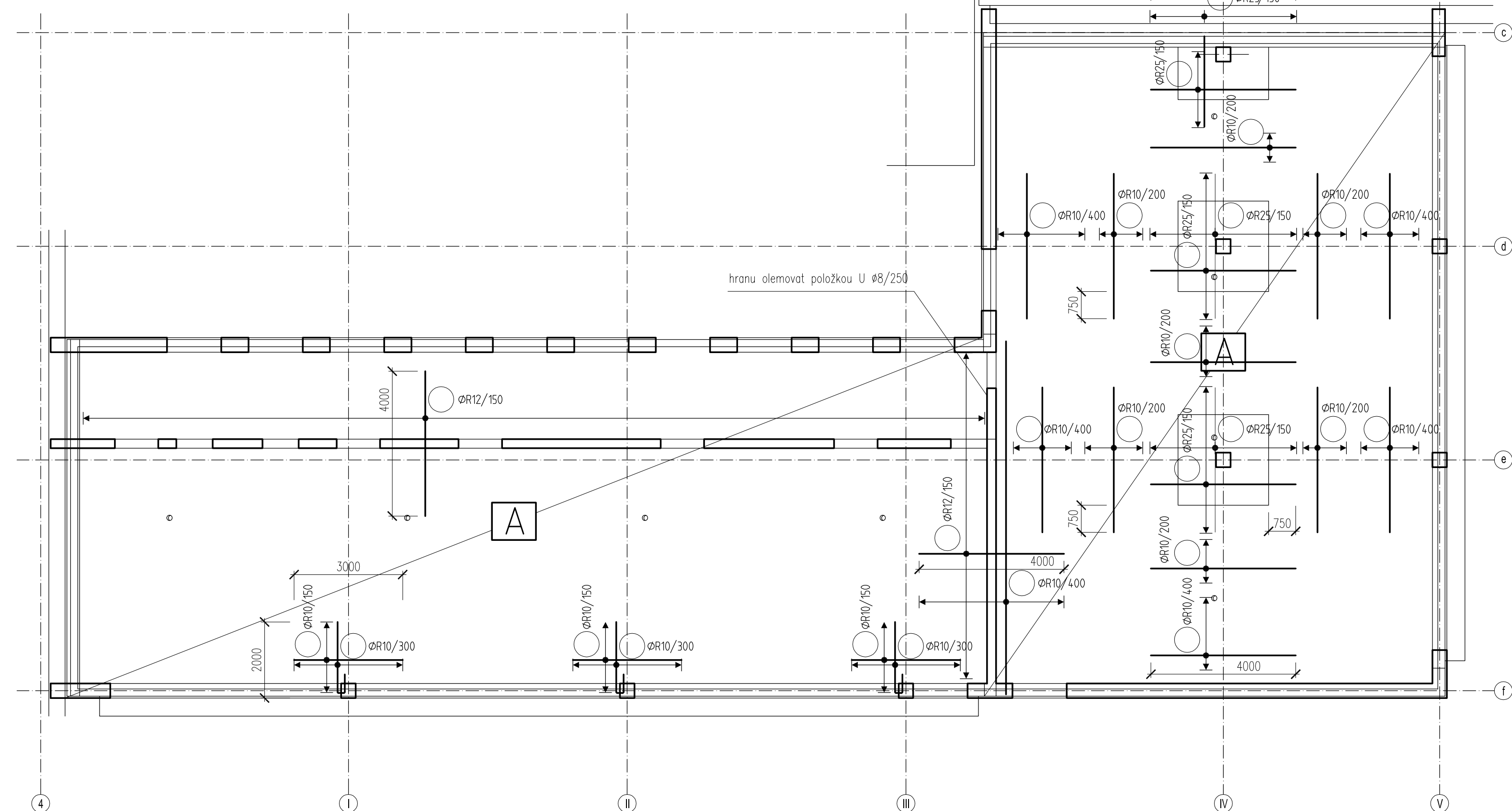
### OBEČNÝ DETAIL

PROVÁZÁNÍ ROHŮ PRŮVLAKŮ PŮDORYS



## PŮDORYS HORNÍ VÝZTUŽE

M 1:100



## POPIS PLOŠNÉ VÝZTUŽE DESKY:

### 1 ZÁKLADNÍ RASTR DOLNÍ VÝZTUŽE V CELÉ PLOŠE DESKY

- Ø10/200 v obou směrech dle označení směrů výztuže pro oba povrchy
- délka přesahu 650 mm
- v jednom řezu stýkavot max. 50% výztuže - stýky v ploše prostrídání

### A ZÁKLADNÍ RASTR HORNÍ VÝZTUŽE V CELÉ PLOŠE DESKY

- KARI SÍŤ ø6x6/150x150
- přesahy 350 mm
- max. 3 ks KARI síť v jednom místě

## POZNÁMKY

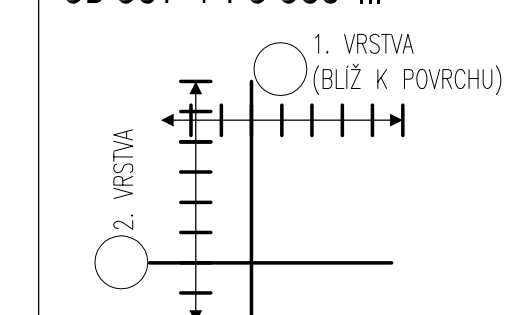
- TRÍDA BETONU, TRÍDA BETONÁŘSKÉ VÝZTUŽE, KRYTÍ VÝZTUŽE ATD. VIZ VÝKRESU TVARU.
- TVARY PLOŽEK BUDOU V DALŠÍM STUPNI VYKRESLENY V SOULADU S ČSN EN 1992-1-1, KAPITOLA 8 - KONSTRUKČNÍ USPOŘÁDÁNÍ BETONÁŘSKÉ A PŘEDPÍNAČNÍ VÝZTUŽE. PRO VÝPOČET KOTEVNÍCH A STYKOVACÍCH DÉLEK BETONÁŘSKÉ VÝZTUŽE UVAŽOVAT 100% NAMÁHÁNÍ VÝZTUŽE.
- DISTANČNÍ PRVKY VÝZTUŽE BUDOU POUŽITY DLE ZYKLOSTI DODAVATELE.
- VÝZTUŽ V NÁVAZUJÍCÍCH ŘEZECH A DETALECH VZÁJEMNĚ ŘÁDNĚ PROVÁZAT NA STYKOVACÍ DÉLKY !!!
- TATO DOKUMENTACE NENAHRADŽUJE DÍLENSKOU DOKUMENTACI, PŘED PROVÁDĚNÍM MUSÍ BÝT ZPRACOVÁNA DÍLENSKÁ DOKUMENTACE !!!
- KAŽDÁ HRANA ŽB KONSTRUKCI MUSÍ BÝT OVÝZTUŽENA, POKUD NEJÍ UVEDENO JINAK VE VÝKRESECH

POZN.1 - ZATÁHNOUT MINIMÁLNĚ NA KOTEVNÍ DÉLKY ZA HRANU PROSTUPU NEBO VIZ PŮDORYS.

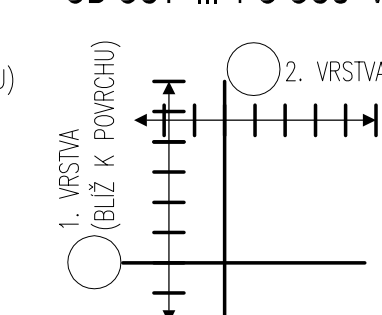
POZN.2 - KARI SÍŤ STYKAVOT PŘESAHEM 350mm S VÁZANOU VÝZTUŽÍ.

## SCHÉMA KLADENÍ VÝZTUŽE

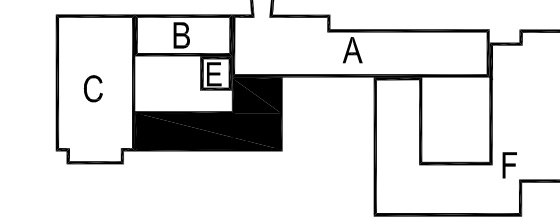
OD OSY 4 PO OSU III



OD OSY III PO OSU V



## SCHEMA



±0,000 = 280,510 m n.n.

Č. REVIZE: REVISION NO.:	DATUM VYDÁNÍ: DATE OF ISSUE:	POPIS REVIZE: DESCRIPTION OF THE REVISION:	VYPRACOVAL: ELABORATED BY:

GENERALNÍ PROJEKTANT: GENERAL DESIGNER:	Fakultní nemocnice Brno Jihlavská 20 625 00 Brno, IČ: 65269705	INVESTOR: CLIENT:	AUTORIZACE: AUTHORIZED BY:
Sdružení Psychiatrie Brno 2016	Fakultní nemocnice Brno Jihlavská 20 625 00 Brno, IČ: 65269705	OBJEDNATEL: PROJECT MANAGER:	
Mlýnská 326/13, BRNO 602 00 tel.: +420 541 126 611 fax.: +420 541 126 610 e-mail: projekt_1195@psk4.cz e-mail: projekt-35-2016@projekt.cz	Hladík a Chalivopulos s.r.o. Pekařská 398/4 602 00 Brno, IČ: 27668631	SUBDODAVATEL: SUBCONTRACTOR:	ČÍSLO PARÉ: DOCUMENT SET NUMBER:
NÁZEV AKCE: TITLE:	HLAVNÍ INŽENÝR: CHIEF PROJECT MANAGER:	Ing. Jan Kocmánek	
	ARCHITEKT: ARCHITECT:	Ing. Boris Hladký	
	ZODPOVĚDNÝ PROJEKTANT: RESPONSIBLE DESIGNER:	Ing. Pavl Hladík	
	PROJEKTANT: DESIGNER:	Ing. Zdeněk Koudela	
	ZAKÁZKA Č.:	1195	ODDÍL: PART: 05
	DATE:	10/2017	
	MĚŘÍTKO: SCALE:	1:50, 1:100	
STAVĚBNÍ OBJEKT: BUILDING PART:	01 - Pavilon G		
OBCHODNÍ SOUBOR: PACKAGE:	STAVEBNĚ KONSTRUKČNÍ ŘEŠENÍ	STUPĚŇ PD: PROJECT STATUS:	DPS
OBSAH: CONTENT:	OBJEKT D - STROP NAD 1.NP A SVISLÉ NOSNÉ KONSTRUKCE V 1.NP - SCHÉMA VÝZTUŽE	KÓD DOKUMENTACE: CODE:	D.1.01.2
		ČÍSLO VÝKRESU: DRAWING NUMBER:	1195-05_D.1.01.2.036
		REVIZE: REVISION:	00