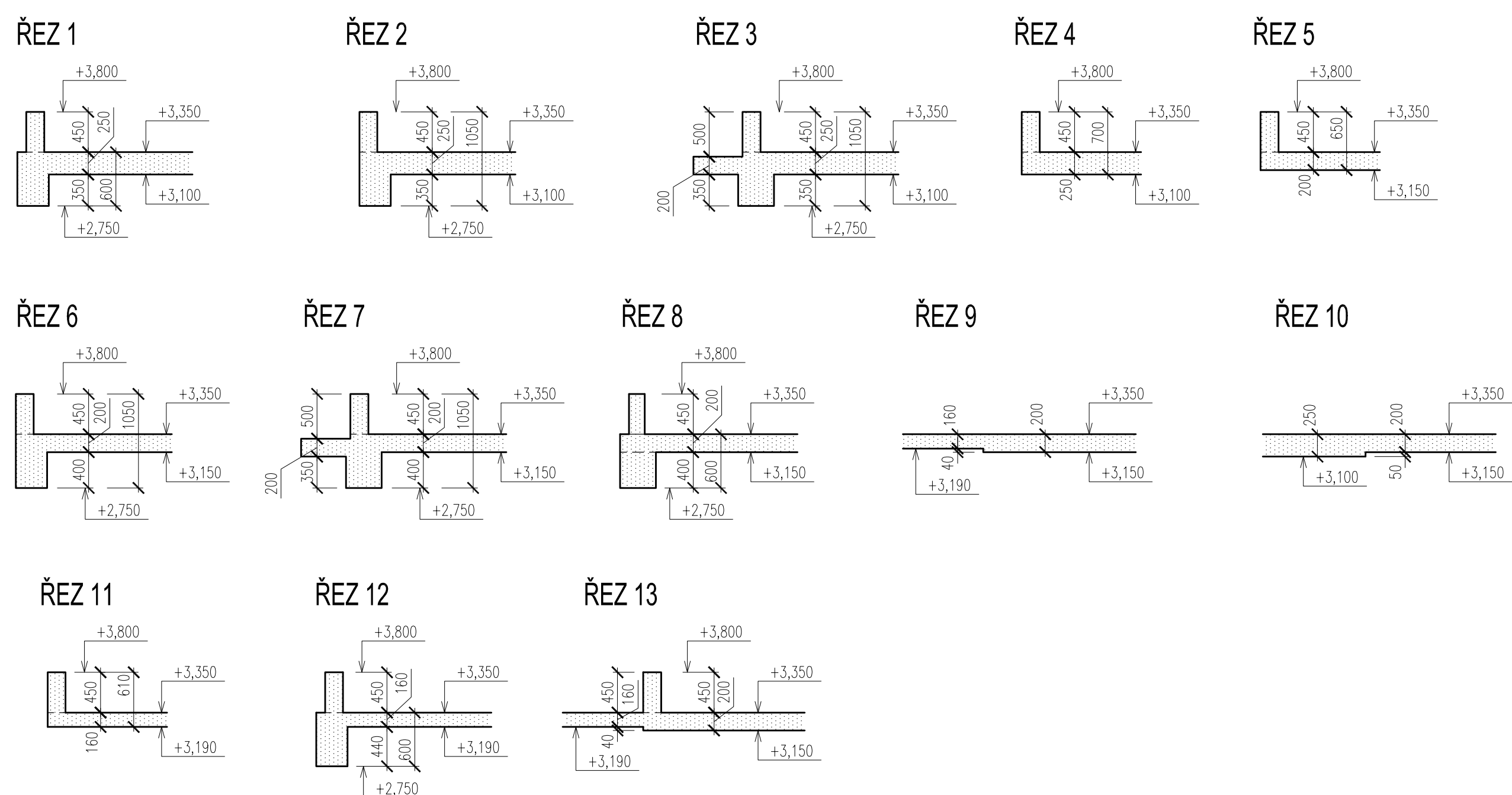
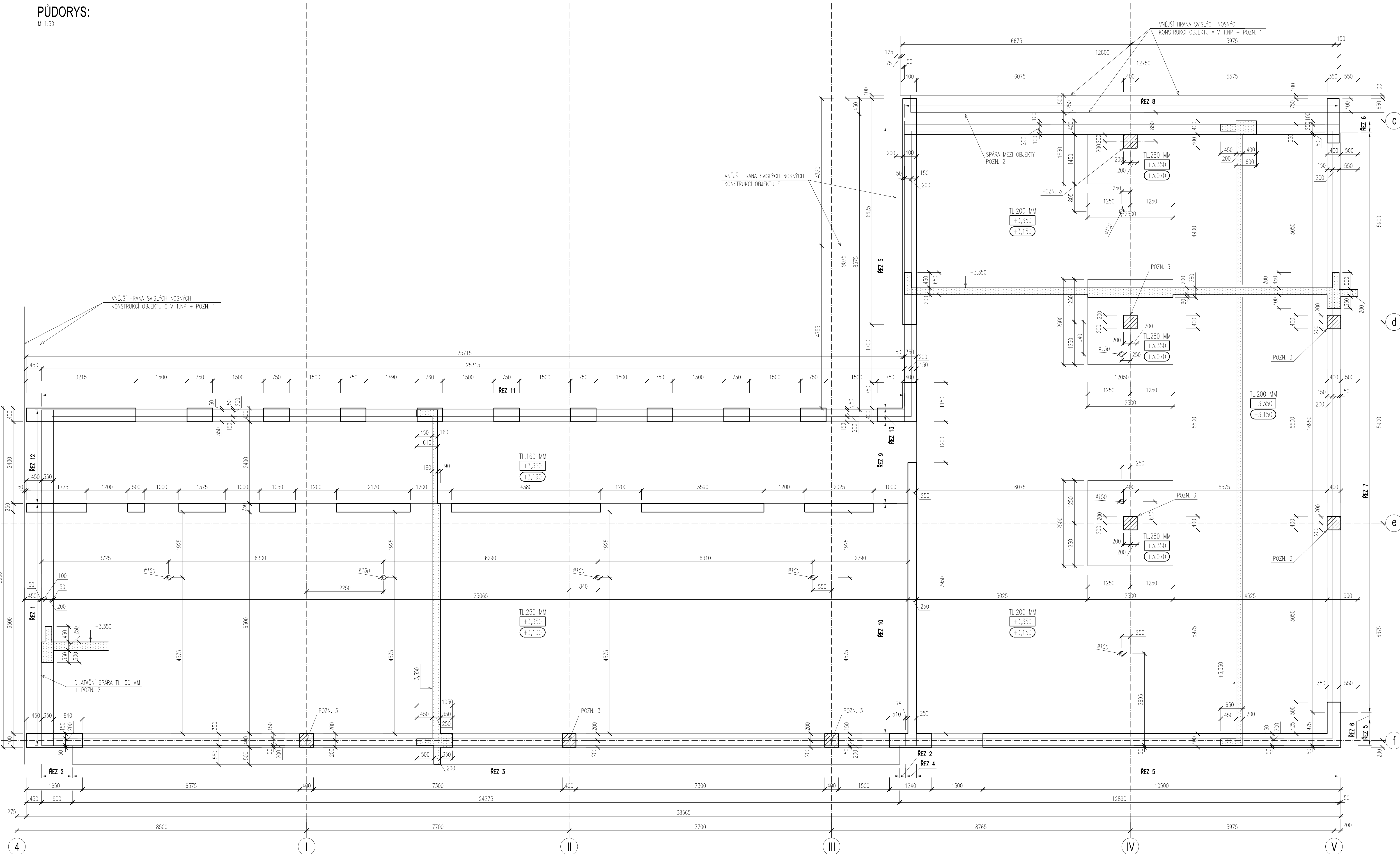


OBJEKT D - STROP NAD 1.NP A SVISLÉ NOSNÉ KONSTRUKCE V 1.NP - TVAR

PŮDORYS:

M 1:50



LEGENDA ZNAČENÍ

- ŽB MONOLITICKÉ KONSTRUKCE V ŘEZU
- ŽB MONOLITICKÉ KONSTRUKCE V PŮDORYSU
- ŽDĚNÉ SVISLÉ NOSNÉ KONSTRUKCE VIZ STAVEBNÍ ČÁST PD
- $+3,200$ HORNÍ HRANA ŽB KONSTRUKCE
- $+3,200$ DOLNÍ HRANA ŽB KONSTRUKCE

POZNÁMKY

- TATO DOKUMENTACE PLATÍ V SOULADU SE STAVEBNÍ ČÁSTÍ PROJEKTOVÉ DOKUMENTACE
 - VIDITELNÉ HRANY KOSTI 10/10 MM
 - DISTANČNÍ PRVKY BUDOU POUŽITÝ DLE ZVÝKLOSTI DODAVATELE
 - VŠECHNY ROZVODY ELEKTRO, HRMOSKOVOD, ZABUDOVANÁ SVÍTLIDLA, TRUBKOVÁNÍ BUDOU PROVEDENY DLE PŘÍSLUŠNÉ DOKUMENTACE JEDNOTLIVÝCH PROFESÍ
 - VŠECHNY DALŠÍ KONSTRUKCE SE BUDOU K ŽELEZOBETONOVÝM KONSTRUKCÍM KOTVIT DODATEČNĚ NAPŘ. POMOCÍ KOTVĚ HLTÍ-HVA
 - NESMÍ BÝT PROVÁDĚNÝ ŽÁDNÉ NEZAKRESLENÉ PROSTUPY BEZ KONZULTACE S PROJEKTANTEM !!!
 - ŘEŠENÍ NÁVAZNOSTÍ HYDROIZOLACE A POKRYTOVÝCH ÚPRAV BETÓNŮ VIZ. STAVEBNÍ ČÁST PD.
- POZN. 1** - PŘED PROVÁDĚNÍM PŘÍSTAVBY OBJEKTU D JE NUTNO OVĚŘIT POLOHU NOSNÝCH KONSTRUKCÍ NAVAZUJÍCÍCH STAVAJÍCÍCH OBJEKTŮ A, C !
- POZN. 2** - VÝPLŇ DILATAČNÍ SPÁRY - VIZ STAVEBNÍ ČÁST PD.
- POZN. 3** - S.H. SLOUPY JE NA ÚROVNI -0,200
- TRÍDA BETONU DLE ČSN EN 206 + ČSN P 73 2404
FYZIKÁLNĚ-MECHANICKÉ VLASTNOSTI DLE ČSN EN 1992-1-1 (EC2)
(PEVNOST V TLAKU A TAHU, MODUL PRŮHYNOSTI, SOUCÍTELE SMŘŠŤOVÁNÍ A DOTVAROVÁNÍ)
- BETON C30/37 XC1** - ŽB STROP
MODUL PRŮHYNOSTI: $E_{cm}=33$ GPa
PEVNOST V TAHU: $f_{ctm}=2,9$ MPa
SOUCÍTELE DOTVAROVÁNÍ A SMŘŠŤOVÁNÍ: ODPOVÍDAJÍCÍ DANÉ PEVNOSTNÍ TRÍDĚ

TRÍDA BETONU DLE ČSN EN 206 + ČSN P 73 2404

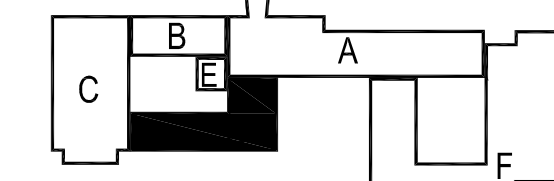
BETON C25/30 XC1 - ŽB SLOUPY

OCEL B 500B, KARI Bst 500 MW

KRYTÍ 25 MM - ŽB STROP

KRYTÍ 30 MM - ŽB SLOUPY

SCHEMA



±0,000 = 280,510 m n.m.

Č. REVIZE / REVISION NO.	DATUM VYDÁNÍ / DATE OF ISSUE	POPIS REVIZE / DESCRIPTION OF THE REVISION	POPIS REVIZE / DESCRIPTION OF THE REVISION	VYPRACOVAL / ELABORATED BY

GENERALNÍ PROJEKTANT: GENERAL DESIGNER: Sdružení Psychiatrie Brno 2016	FAKULTNÍ NEMOCNICE BRNO JIHLAVSKÁ 20 625 00 BRNO, IČ: 65269705	INVESTOR / CLIENT: FAKULTNÍ NEMOCNICE BRNO JIHLAVSKÁ 20 625 00 BRNO, IČ: 65269705	AUTORIZACE / AUTHORIZED BY: Ing. Jan Kocmánek
Mlynka 326/13, BRNO 602 00 tel: +420 541 128 611 fax: +420 541 128 610 e-mail: projekt_1195@k412 e-mail: projekt_1195@brno.cz	HLADIK A CHALIVOPULOS S.R.O. PEKAŘSKÁ 398/4 602 00 BRNO, IČ: 27668631	SUBODVÁRNÍK / SUBCONTRACTOR: HLADIK A CHALIVOPULOS S.R.O.	ČÍSLO PRÁCE / DOCUMENT SET NUMBER: 1195-05_D.1.01.2.034
NAZEV AKCE / TITLE: FN Brno – Psychiatrická klinika	HLAVNÍ INŽENÝR / CHIEF PROJECT MANAGER: Ing. Jan Kocmánek	ARCHITEKT / ARCHITECT: Ing. Bořek Hrbký	ZODPOVĚDNÝ PROJEKTANT / RESPONSIBLE DESIGNER: Ing. Pavel Hladík
STAVĚBNÍ OBJEKT / BUILDING PART: 01 - Pavilon G	DATUM / DATE: 10/2017	PROJEKTANT / DESIGNER: Ing. Zdeněk Kouřil	ZAKÁZKA Č. / CONTRACT NO.: 1195
OBCHODNÍ SLOUBOR / PACKAGE: STAVEBNĚ KONSTRUKČNÍ ŘEŠENÍ	MĚŘÍTKO / SCALE: 1:50	KÓD DOKUMENTACE / CODE: D.1.01.2	ČÍSLO VÝKRESU / DRAWING NUMBER: 1195-05_D.1.01.2.034
OBSAH / CONTENT: OBJEKT D - STROP NAD 1.NP A SVISLÉ NOSNÉ KONSTRUKCE V 1.NP - TVAR	STUPEŇ PD / PROJECT STATUS: DPS	KÓD DOKUMENTACE / CODE: D.1.01.2	REVIZE / REVISION: 00