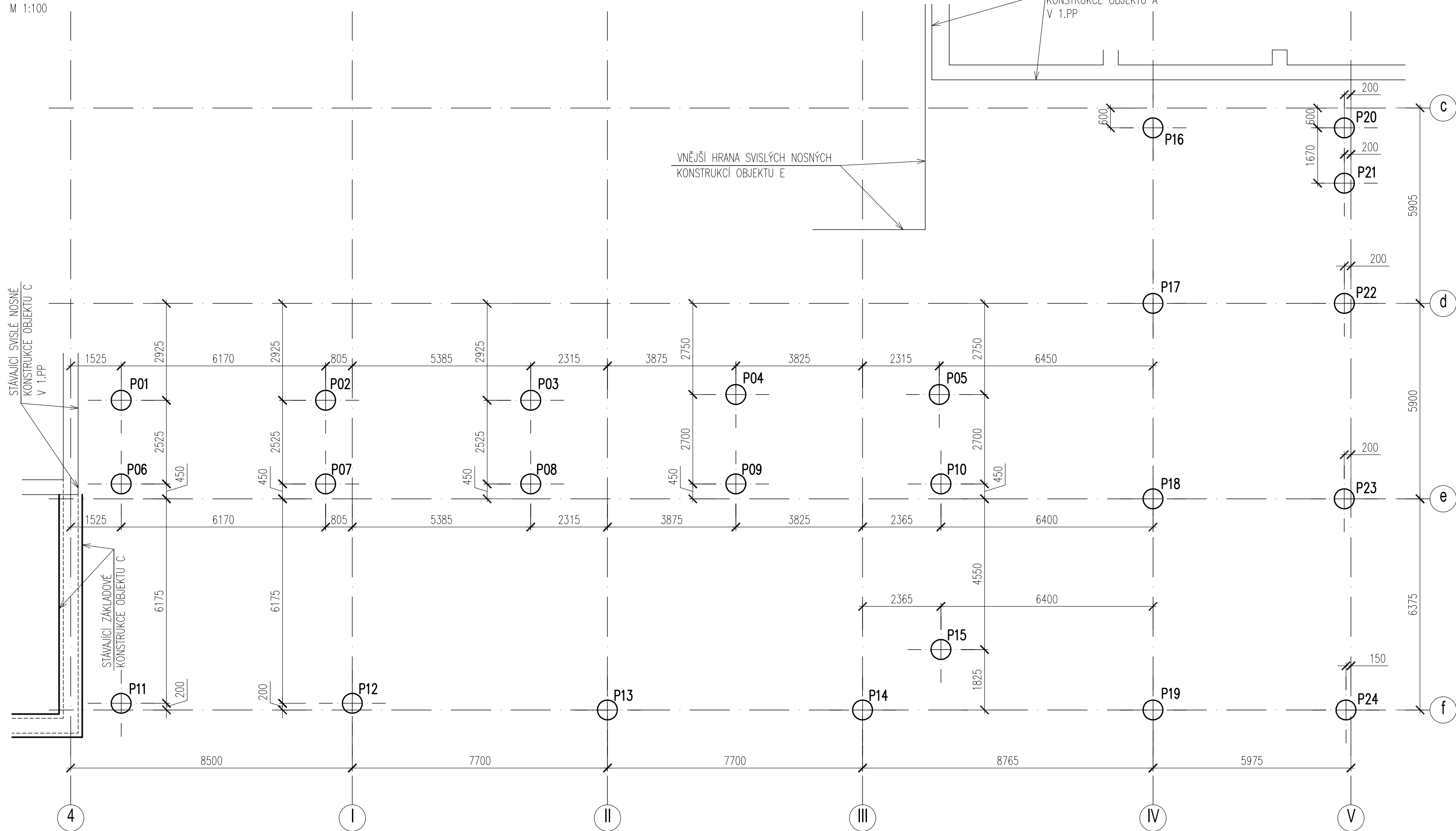


OBJEKT D - VYTYČOVACÍ PLÁN PILOT

PŮDORYS:

M 1:100



LEGENDA ZNAČENÍ



PILOTY

POZNÁMKY

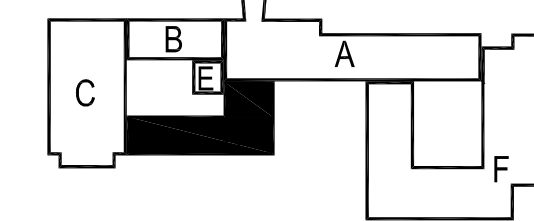
- TATO DOKUMENTACE PLATÍ V SOULADU SE STAVEBNÍ ČÁSTÍ PROJEKTOVÉ DOKUMENTACE
- PŘED PROVÁDĚNÍM VYTYČIT VŠECHNY INŽENÝRSKÉ SÍTĚ
- PRO VRTÁNÍ PILOT ZHOTOVIT ÚNOSNOU PRACOVNÍ PLÁŇ
- DALŠÍ POZNÁMKY VIZ TECHNICKÁ ZPRÁVA
- NEKÓTOVANÉ PILOTY JSOU OSOVĚ NA OSÁCH OBJEKTU

PŘI PROVÁDĚNÍ SE MUSÍ DODRŽOVAT POKYNY A PŘEDPISY OCHRANY STAVBY PŘED ÚČINKY BLUDNÝCH PROUDŮ DLE PROJEKTOVÉ DOKUMENTACE "OBJEKT D - STANOVENÍ HLAVNÍCH ZÁSAD ŘEŠENÍ OCHRANY STAVBY PŘED KOROZNÍMI VLIVY BLUDNÝCH PROUDŮ - DOKUMENTACE PRO PROVEDENÍ STAVBY, 09/2016, ING. LUKÁŠ ŽÁK, JEKU s.r.o.". VÝTUŽ PILOTY BUDE Z VÝROBY PROVAŘENA A BUDE PŘIDÁN PÁSEK FeZn DLE TĚTO DOKUMENTACE.

TŘÍDA BETONU DLE ČSN EN 206 A ČSN P 732404

BETON C25/30 XC2
OCEL B 500B
KRYTÍ MIN. 70 MM

SCHEMA



±0,000 = 280,510 m n.m.

Č. REVIZE: REVISION NO.:	DATUM VYDÁNÍ: DATE OF ISSUE:	POPIS REVIZE: DESCRIPTION OF THE REVISION:	VYPRACOVAL: ELABORATED BY:

GENERÁLNÍ PROJEKTANT: GENERAL DESIGNER: Sdružení Psychiatrie Brno 2016 Mlýnská 326/13, BRNO 602 00 tel.: +420 541 126 611 fax.: +420 541 126 610 e-mail: projekt_1195@k4.cz e-mail: projekt-35-2016@projekt.cz	INVESTOR: CLIENT: Fakultní nemocnice Brno Jihlavská 20 625 00 Brno, IČ: 65269705	AUTORIZACE: AUTHORIZED BY: Hladík a Chalivopulos s.r.o. Pekařská 398/4 602 00 Brno, IČ: 27668631
NÁZEV AKCE: TITLE: FN Brno – Psychiatrická klinika	HLAVNÍ INŽENÝR: CHIEF PROJECT MANAGER: Ing. Jan Kocmánek	ČÍSLO PARÉ: DOCUMENT SET NUMBER: 05
STAVEBNÍ OBJEKT: BUILDING PART: 01 - PAVILON G	ARCHITEKT: ARCHITECT: Ing. Boris Hladký	ODDÍL: PART: 05
OBCHODNÍ SOUBOR: PACKAGE: STAVEBNĚ KONSTRUKČNÍ ŘEŠENÍ	ZODPOVĚDNÝ PROJEKTANT: RESPONSIBLE DESIGNER: Ing. Pavel Hladík	DATUM: DATE: 10/2017
OBSAH: CONTENT: OBJEKT D - VYTYČOVACÍ PLÁN PILOT	PROJEKTANT: DESIGNER: Ing. Zdeněk Koudela	MĚŘÍTKO: SCALE: 1:100
OBCHODNÍ SOUBOR: PACKAGE: STAVEBNĚ KONSTRUKČNÍ ŘEŠENÍ	STUPEŇ PD: PROJECT STATUS: DPS	KÓD DOKUMENTACE: CODE: D.1.01.2
OBCHODNÍ SOUBOR: PACKAGE: STAVEBNĚ KONSTRUKČNÍ ŘEŠENÍ	ČÍSLO VÝKRESU: DRAWING NUMBER: 1195-05_D.1.01.2.030	REVIZE: REVISION: 00