

- LEGENDA :
- JEDNOPÓLOVÝ VYPÍNAČ 250V/10A IP54
  - ⚡ SÉRIOVÝ VYPÍNAČ 250V/10A IP54
  - ⏏ JEDNONÁSOBNÁ ZÁSUVKA 250V/16A S VÍČKEM IP54
  - ⏏ TROJFÁZOVÁ ZÁSUVKA 400V/16A IP44
  - ⏏ ROZVADĚČ NN

OZNAČENÍ ZÁSUVKOVÝCH OBVODŮ

MF - ZÁSUVKY NAPÁJENÉ Z MĚNĚ DŮLEŽITÝCH OBVODŮ DLE ČSN 332000-7-710, JISTIČ + PROUDOVÝ CHRÁNIČ 30mA, BARVA BILÁ

LEGENDA SVÍTIDEL

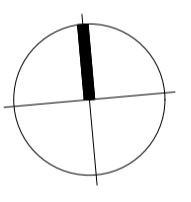
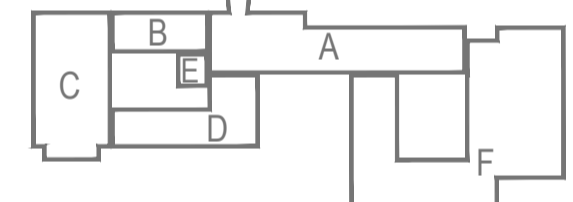
VO4 - LED SVÍTIDLO 1200 lm, 13W, IP65, PŘISAZENÁ MONTÁŽ

- OCHRANA PŘED ÚRAZEM EL. PROUDEM DLE ČSN 33-2000-4-41 ed.2:
- ČL.411 - AUTOMATICKÝM ODPOJENÍM OD ZDROJE
  - ČL.411.2 - OCHRANA PŘED NEBEZPEČNÝM DOTYKEM ŽIVÝCH ČÁSTÍ :
    - A.1 - ZÁKLADNÍ IZOLACE ŽIVÝCH ČÁSTÍ
    - A.2 - PŘEPÁŽKY NEBO KRYTY
  - ČL.411.3 - OCHRANA PŘED NEBEZPEČNÝM DOTYKEM NEŽIVÝCH ČÁSTÍ :
    - 411.3.1 - OCHRANNÉ UZEMNĚNÍ A POSPOJOVÁNÍ
    - 411.3.2 - AUTOMATICKÉ ODPOJENÍ V PŘÍPADĚ PORUCHY
    - 411.3.3 - DOPLŇKOVÁ OCHRANA PROUDOVÝMI CHRÁNIČI

ELEKTRICKÉ NAPÁJENÍ :

3/PEN ~ 400 / 230 V 50 Hz,  
 3/N/PE ~ 400 / 230 V 50 Hz,  
 1/N/PE ~ 230 V 50 Hz

SCHEMA



VÝŠKOVÝ SYSTÉM: Bpv

Č. REVIZE / REVISION NO.:	DATUM VYDÁNÍ / DATE OF ISSUE:	POPIS REVIZE / DESCRIPTION OF THE REVISION:	VYPRACOVAL / ELABORATED BY:

GENERÁLNÍ PROJEKTANT / GENERAL DESIGNER K4 a.s. Kocárka 810, BRNO 612 00 tel.: +420 541 126 611 fax.: +420 541 126 610 e-mail: brno@k4.cz www.k4.cz	Fakultní nemocnice Brno Jihlavská 20 625 00 Brno, IČ: 65269705	INVESTOR / CLIENT: Fakultní nemocnice Brno Jihlavská 20 625 00 Brno, IČ: 65269705	AUTORIZACE / AUTHORIZED BY: Ing. Jan Kocmánek
	ENGIE Services a.s. Lhotecká 793/3 143 00, Praha 4, IČ:	OBJEDNATEL / PROJECT MANAGER: Ing. Miroslav Matuška	SUBODAVATEL / SUBCONTRACTOR: Ing. Miroslav Matuška
NÁZEV AKCE / TITLE: <b>FN Brno – Psychiatrická klinika</b>	MANAŽER PROJEKTU / PROJECT DIRECTOR: Ing. Jan Kocmánek	ARCHITEKT / ARCHITECT: Ing. Boris Hladký	HLAVNÍ INŽENÝR / CHIEF PROJECT MANAGER: Bc. Tomáš Burian
STAVEBNÍ OBJEKT / BUILDING PART: <b>02 - Altán, amfiteátr, opěrné zdi</b>	PROJEKTANT / DESIGNER: Ing. Miroslav Matuška	ZAKÁZKA Č. / CONTRACT NO. NO.: 1195	ODDÍL / PART: 05
OBCHODNÍ SOUBOR / PACKAGE: <b>SILNOPROUDÁ ELEKTROTECHNIKA</b>	DATUM / DATE: 10/2017	MĚŘÍTKO / SCALE: 1:100	STUPEŇ PR. / PROJECT STATUS: <b>DPS</b>
OBSAH / CONTENT: <b>SITUACE</b>	KÓD DOKUMENTACE / CODE: <b>D.1.02.4.2</b>	ČÍSLO VÝKRESU / DRAWING NUMBER: <b>1195-05_D.1.02.4.2.101</b>	REVIZE / REVISION: <b>00</b>