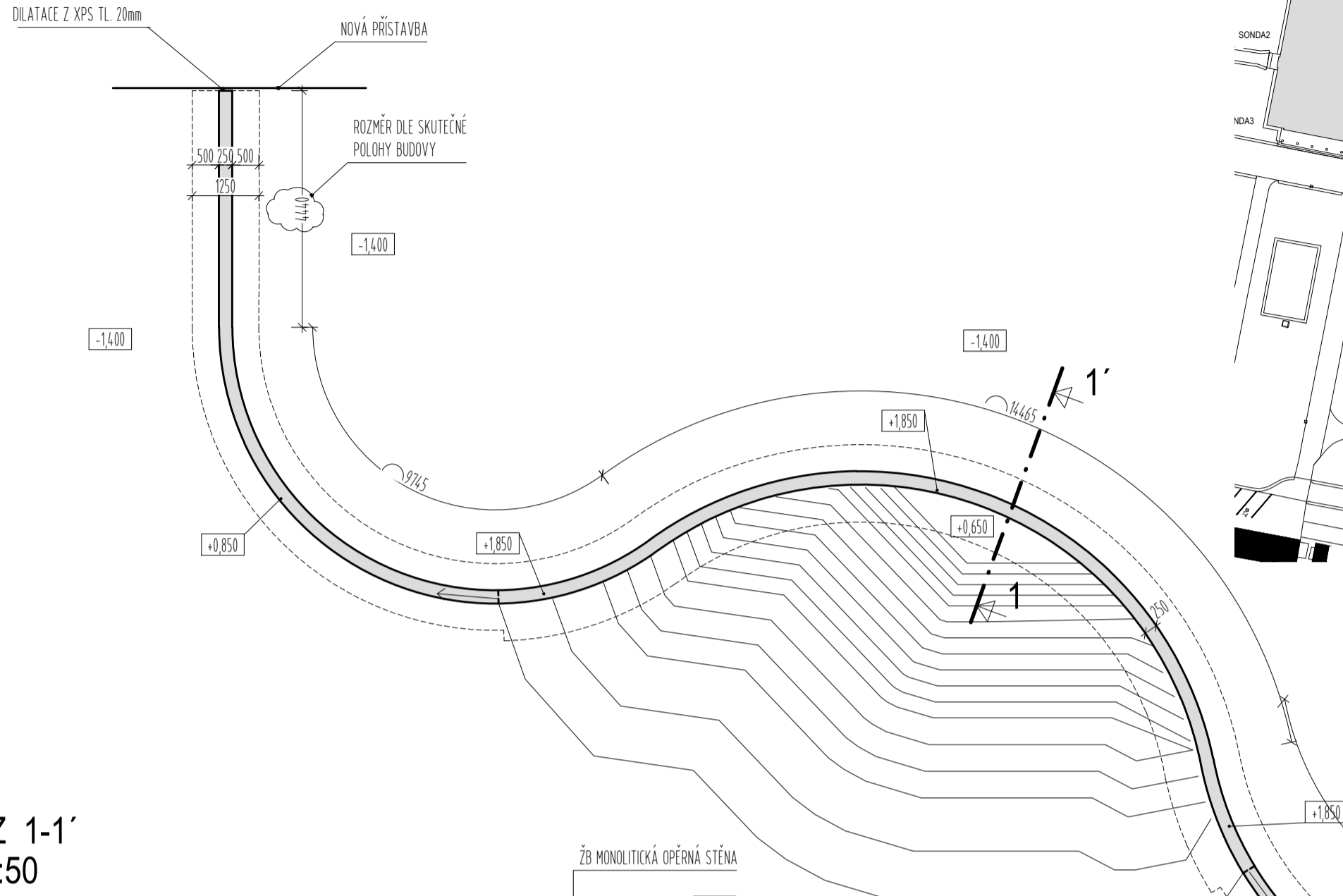
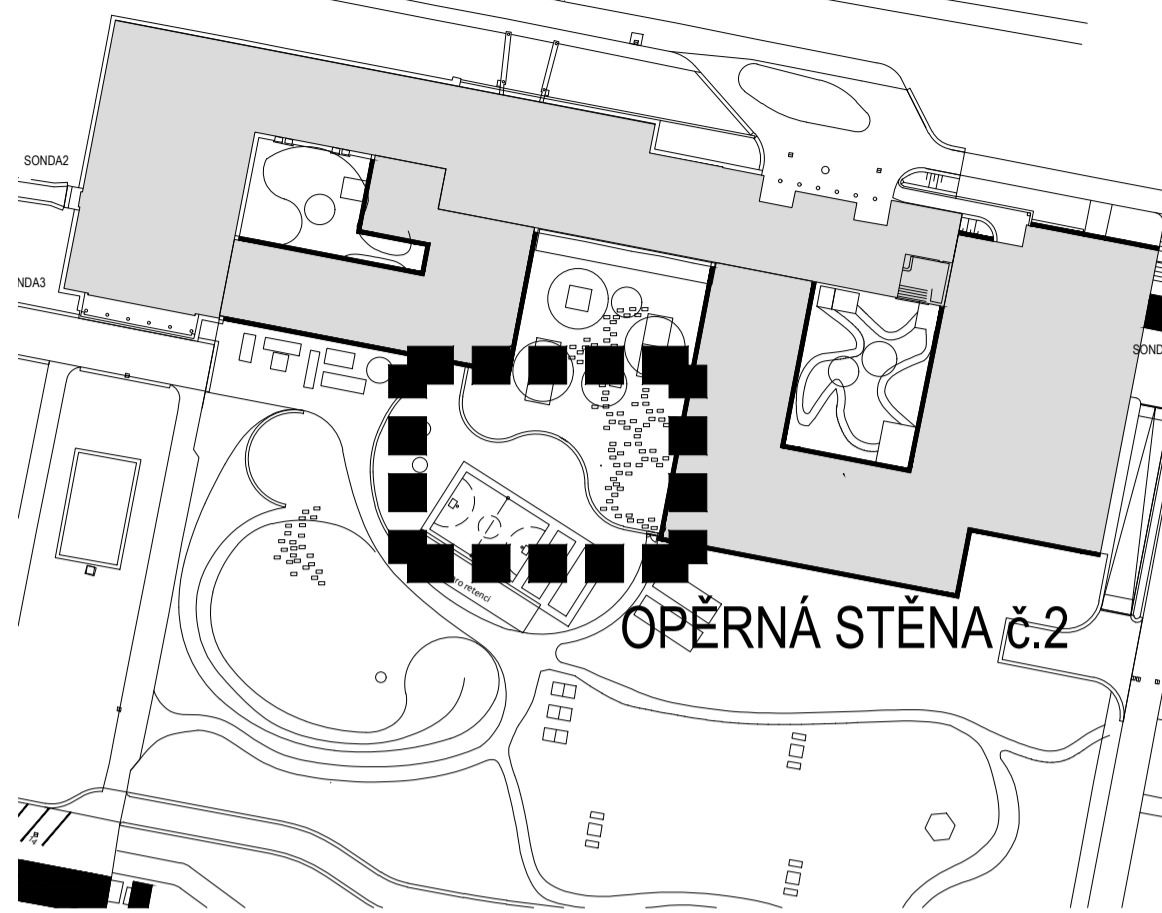


# PŮDORYS M 1:100



# SCHEMA ŘEŠENÉHO AREÁLU



# LEGENDA MATERIÁLŮ

- ŽB MONOLITICKÉ KONSTRUKCE - POHLEDOVÉ PB1, BETON C30/37 XC4 XF4 IZÁKLADOVÁ ČÁST C30/37 XC2, VÝTUŽ B500B 130kg/m<sup>3</sup>
- PROSTÝ BETON C12/12 X0 - PODKLADNÍ VRSTVY
- HUTNĚNÝ ŠTĚRKOPÍSEK FRAKCE 16/32, EdeF-25MPa, EdeF2/def1 <2,5
- ROSTLÝ TERÉN (NESTABILIZOVANÝ)

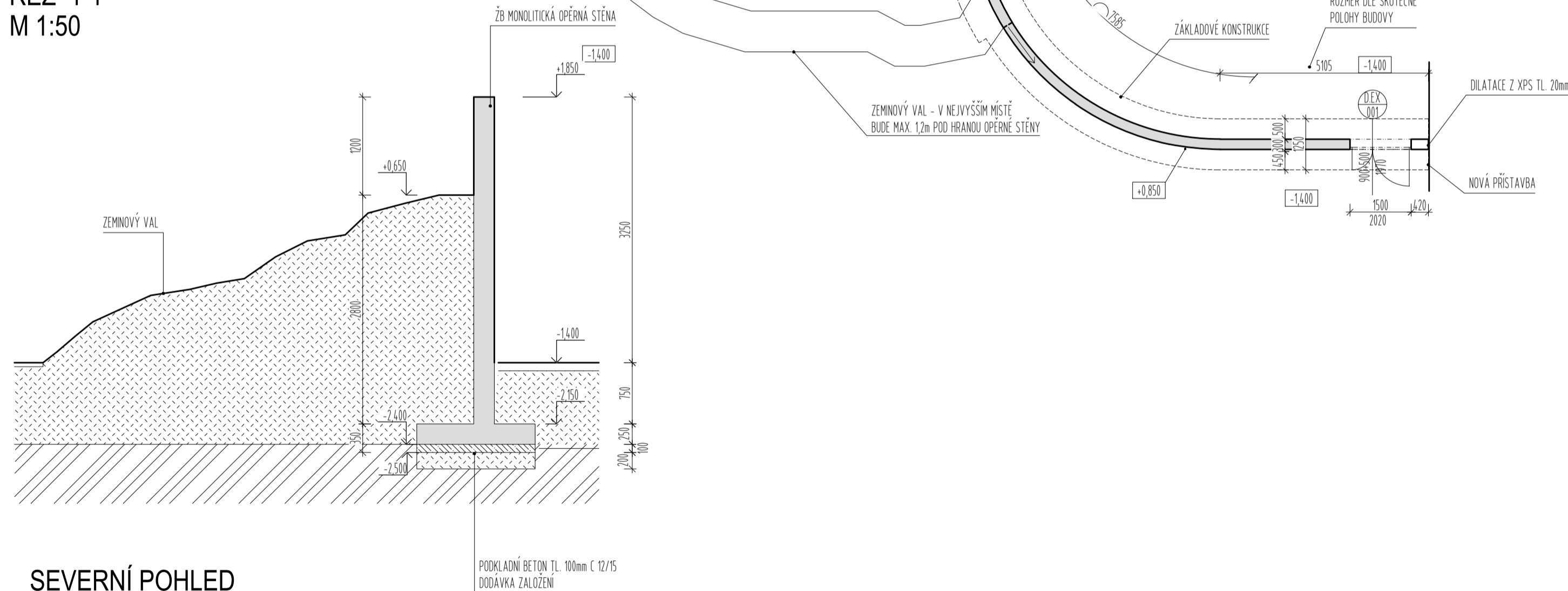
# POZNÁMKA:

- STĚNA BUDE DILATOVÁNA MAX PO 10m, DILATAČNÍ SPÁRA ŘEŠENA TRNY A VYPLNĚNA HI PRUŽNÝM TMELEM
- VE STĚNĚ BUDOU PO 1,4m OSAZOVANY PROSTUPKY Ø100mm PRO ODTOK VODY
- KRAJE OPĚRNÉ STĚNY BUDOU OD PŘILEHLE NOVÉ PŘÍSTAVBY ODDILATOVANY XPS TL 20mm, A TO VČETNĚ ZÁKLADŮ
- VE STĚNĚ BUDOU UMÍSTĚNY DVOUKRIDLÉ DVĚŘE 1400x1970mm (KRIDLÁ 900x500mm), OCELOVÉ, LAKOVANÉ BARVA SVĚTLÉ ŠEDÁ, VČETNĚ OCELOVÉ SKLADANÉ ZARUBNĚ VE STEJNĚ BARVĚ A VČETNĚ NEREZ KOVANÍ, FAD ZÁMEK, 3 ZÁVĚSÝ, KLÍKA-KLÍKA
- POVRCH BUDE OPATŘEN TRANSPARENTNÍM OCHRANNÝM NÁTĚREM

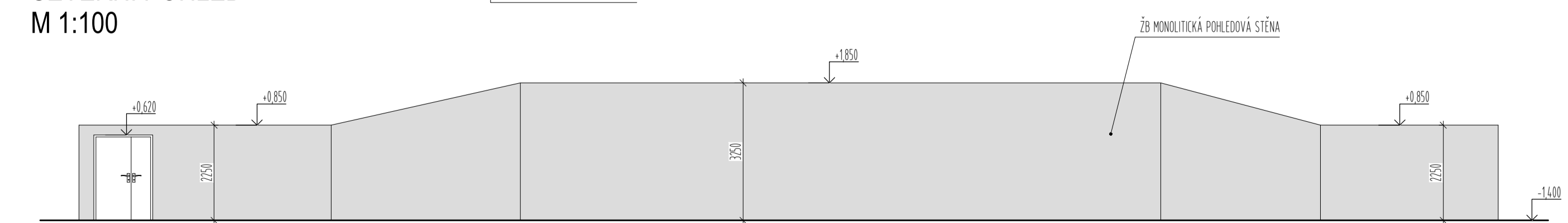
±0,000 = 280,510 m n.m.

Č. REVIZE: REVISION NO.:	DATUM VYDÁNÍ: DATE OF ISSUE:	POPIS REVIZE: DESCRIPTION OF THE REVISION:	VYPRACOVAL: ELABORATED BY:

# ŘEZ 1-1' M 1:50



# SEVERNÍ POHLED M 1:100



<b>GENERÁLNÍ PROJEKTANT:</b> GENERAL DESIGNER:  K4 a.s. Kociánka 8/10, BRNO 612 00 tel.: +420 541 126 611 fax.: +420 541 126 610 e-mail: brno@k4.cz www.k4.cz	<b>Fakultní nemocnice Brno</b> Jihlavská 20 625 00 Brno, IČ: 65269705	<b>INVESTOR:</b> CLIENT:	<b>AUTORIZACE:</b> AUTHORIZED BY:
	<b>Fakultní nemocnice Brno</b> Jihlavská 20 625 00 Brno, IČ: 65269705	<b>OBJEDNATEL:</b> PROJECT MANAGER:	<b>ČÍSLO PARÉ:</b> DOCUMENT SET NUMBER:
	<b>Petr Handlíř</b> Jasmínová 28 621 00 Brno, IČ 04015070	<b>SUBDODAVATEL:</b> SUBCONTRACTOR:	
<b>NÁZEV AKCE:</b> TITLE:	<b>MANAŽER PROJEKTU:</b> PROJECT DIRECTOR: Ing. Jan Kocmánek		<b>ODDÍL:</b> PART: 05
<b>FN Brno – Psychiatrická klinika</b>	<b>ARCHITEKT:</b> ARCHITECT: Ing. Arch. Boris Hladký Ing. Arch. Pavel Hude	<b>HLAVNÍ INŽENÝR:</b> CHIEF PROJECT MANAGER: Ing. Alice Kostiková	
	<b>PROJEKTANT:</b> DESIGNER: Petr Handlíř	<b>ZAKÁZKA Č.:</b> CONTRACT NO.: 1195	
<b>STAVEBNÍ OBJEKT:</b> BUILDING PART: 02 - Altán, amfiteátr, opěrné zdi	<b>DATUM:</b> DATE: 06/2017	<b>MĚŘÍTKO:</b> SCALE: 1:100,1:50	<b>STUPĚN PD:</b> PROJECT STATUS: DPS
<b>OBCHODNÍ SOUBOR:</b> PACKAGE: ARCHITEKTONICKO STAVEBNÍ ŘEŠENÍ	<b>KÓD DOKUMENTACE:</b> CODE: D.1.02.1	<b>ČÍSLO VÝKRESU:</b> DRAWING NUMBER: 1195-05_D.1.02.1.102	
<b>OBSAH:</b> CONTENT: OPĚRNÁ STĚNA č.2			