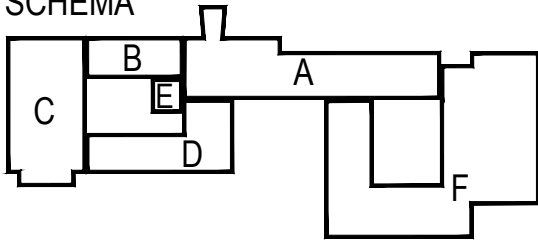


SCHEMA



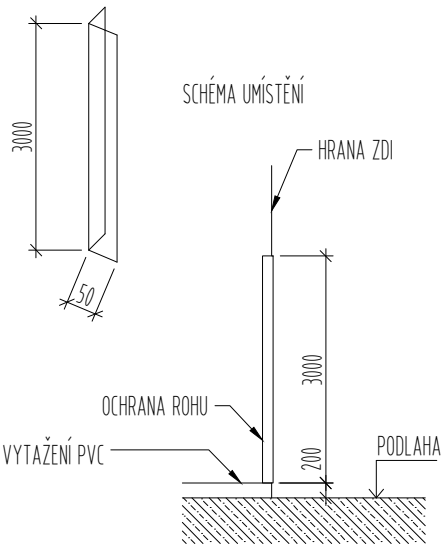
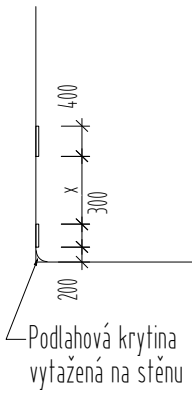
Č. REVIZE: REVISION NO.:	DATUM VYDÁNÍ: DATE OF ISSUE:	POPIS REVIZE: DESCRIPTION OF THE REVISION:	VYPRACOVAL: ELABORATED BY:
01	10/2018	úprava položky P/002	Marková

GENERÁLNÍ PROJEKTANT: GENERAL DESIGNER: Sdružení Psychiatrie Brno 2016 Mlýnská 326/13, BRNO 602 00 tel.: +420 541 126 611 fax.: +420 541 126 610 e-mail: projekt_1195@k4.cz e-mail: projekt-35-2016@tprojekt.cz	INVESTOR : CLIENT: Fakultní nemocnice Brno Jihlavská 20 625 00 Brno, IČ: 65269705	AUTORIZACE: AUTHORIZED BY:
	OBJEDNATEL: PROJECT MANAGER: Fakultní nemocnice Brno Jihlavská 20 625 00 Brno, IČ: 65269705	ČÍSLO PARÉ: DOCUMENT SET NUMBER:
	SUBDODAVATEL: SUBCONTRACTOR:	ČÍSLO PARÉ: DOCUMENT SET NUMBER:
NÁZEV AKCE: TITLE: FN Brno – Psychiatrická klinika	HLAVNÍ INŽENÝR: CHIEF PROJECT MANAGER: Ing. Jan Kocmánek	
	ARCHITEKT: ARCHITECT: Ing. arch. Boris Hladký	
	ZODPOVĚDNÝ PROJEKTANT: RESPONSIBLE DESIGNER: Ing. Alice Kostíková	
	PROJEKTANT: DESIGNER: Ing. arch. Jitka Hýnjarová Ing. Petr Handlíř	
	ZAKÁZKA Č.: CONTRACT NO.: 1195	ODDÍL: PART: 05
STAVEBNÍ OBJEKT: BUILDING PART: 01 - Pavilon G	DATUM: DATE: 10/2017	
OBCHODNÍ SOUBOR: PACKAGE: ARCHITEKTONICKO STAVEBNÍ ŘEŠENÍ	MĚŘÍTKO: SCALE:	
	STUPEŇ PD: PROJECT STATUS: DPS	
OBSAH: CONTENT: Výpis plastových výrobků	KÓD DOKUMENTACE: CODE: D.1.01.1	
	ČÍSLO VÝKRESU: DRAWING NUMBER: 1195-05_D.1.01.1.707	REVIZE: REVISION: 01

Označení	Popis	Grafická příloha	Povrchová úprava	Poznámka	Měrná jedn.	Hmotnost 1 měrné jednotky [kg]	Množství									Celková hmotnost [kg]	Revize
							1PP	1NP	2NP	3NP	4NP	5NP	STR	OBECE	Ě		
P/001	Ochrana rohů z nárazuvzdorného jemně strukturovaného matného celoprobarveného materiálu na bázi akrylvinylové pryskyřicem stabilní proti UV záření. Určený pro zdravotnictví, definifikovateln. Profil L o stajných stranách, 50 mm, tl. materiálu 3 mm. Celoplošně lepit. - hliníkový profil L - 50x50x3 mm, délky 3,0 m				ks		2	11	9	4	6	4		10	46	0,0	00
P/002	Ochranné pásy stěn nárazuvzdorné. Tvrdý plast plně probarvený. Strukturovaný matný povrch, tl. 3mm. Lepit celoplošně na stěnu. Provedení ve dvou řadách o šířkách pásů 150 a 200 mm. Výškové umístění na stěny konzultovat s investorem s ohledem na technologii a provoz.				m		150	100	0	0	0	0		0	250	0,0	00
P/003	Světlík (anglický dvorek) ze 100% recyklovatelného polypropylenu zesíleného skelnými vlákny, rošt tahokov pochozí, rozměr 200x150x70 cm (např. ACO Allround)				ks		1	0	0	0	0	0		0	1	0,0	00
P/004	Plastová dilatační přímá lišta pro dodatečné osazení objektové dilatační spáry ve stěnách a podhledech, barva bílá				m										283		
P/005	Prostup pro kabely TOPWET s integrovanou PVC manžetou Ø125 mm se 135° kolenem				ks										10		

Obecné poznámky:

- 1) Před zahájením výroby je nutno všechny rozměry ověřit in-situ.
- 2) U veškerých výrobků a materiálů je nutno dodržet související platnou legislativu (zákony, vyhlášky, nařízení vlády), normové hodnoty a splnit závazná stanoviska dotčených orgánů státní správy související s výrobkem či materiálem a jeho návazností na okolní konstrukce či provoz.
- 3) U výrobků s požadavky z hlediska požárně bezpečnostního řešení dodavatel zajistí předložení příslušných certifikátů ke všem částem výrobku.
- 4) Výrobky budou provedeny tak, aby odolávaly klimatickým vlivům a zatížením v místě provedení i vlivům působícím od okolních konstrukcí včetně dotvarování okolních konstrukcí.
- 5) Součástí dodávky výrobků je kotvicí a spojovací materiál.
- 6) Vzniklé nejasnosti a rozpory je nutno v předstihu konzultovat s projektantem.

	NÁZEV AKCE: FN BRNO PSYCHIATRICKÁ KLINIKA STUPEŇ: DOKUMENTACE PRO PROVEDENÍ STAVBY VYPRACOVAL: SDRUŽENÍ PSYCHIATRIE BRNO 2016	
P/001	OCHRANA ROHŮ 	Ochrana rohů z nárazuvzdorného jemně strukturovaného matného celoprobarveného materiálu na bázi akrylvinylové pryskyřice, stabilní proti UV záření. Určený pro zdravotnictví, dezinfikovatelný. Profil L o stejných stranách, 50 mm, tl. materiálu 3 mm. Celoplošně lepit. Spodní hrana L profilu s vytažením PVC - viz schéma umístění. Třída požární odolnosti B-s1-d0 dle EN 13501-1. !!!Použít stejný materiál (výrobce) na ochrany stěn, rohů a ochrany na dveřních křídlech!!! Barevné provedení: - dle barevného řešení Rozměr: 50 x 50 x 1500 mm
P/002	OCHRANNÉ PÁSY STĚN 	Ochranné pásy stěn nárazuvzdorné. Tvrdý plast plně probarvený. Strukturovaný matný povrch, tl. 3 mm. Lepit celoplošně na stěnu. Provedení ve dvou řadách o šířkách pásů: 150 a 200 mm. Výškové umístění na stěny konzultovat s investorem s ohledem na technologii a provoz.
! PŘED VÝROBOU NUTNO ROZMĚRY VŠECH VÝROBKŮ ZAMĚŘIT NA STAVBĚ !		