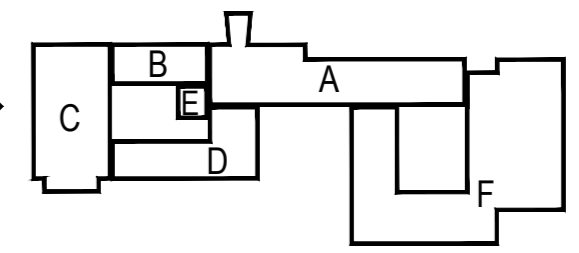




LEGENDA

- 1 - FAŠADA - POVRCHOVÁ ÚPRAVA BUDE PROVEDENA ORGANICKOU PROBARVOVANOU TENKOVĚRSTVOU OMÍTKOU ZRNITOSTI 1,5 MM S PŘÍSADOU PROTI PLĚSNĚM A ŘÁSÁM VE FORMĚ MIKROKAPSLÍ S DLOUHODOBÝM ÚČINKEM. BARVA LOMENÁ BÍLÁ.
- 2 - SOKL - POVRCHOVÁ ÚPRAVA BUDE PROVEDENA ORGANICKOU PROBARVOVANOU TENKOVĚRSTVOU OMÍTKOU ZRNITOSTI 1,5MM A 0,1MM, APLIKOVANOU VE VZHLEDU POHLEDOVÉHO BETONU.
- 3 - OPĚRNÉ ZDI - POHLEDOVÝ BETON
- 4 - PŘEDLOŽENÁ SCHODIŠTĚ A RAMPY - KARTÁČOVANÝ BETON
- 5 - STÁVAJÍCÍ ŽELEZOBETONOVÉ SLOUPY - CEMENTOVÁ STĚRKA VE VZHLEDU POHLEDOVÉHO BETONU
- 6 - REPASE TERACA STÁVAJÍCÍ PŘÍSTUPOVÉ RAMPY
- 7 - REPASE STÁVAJÍCÍHO ŽULOVÉHO SCHODIŠTĚ
- 8 - PŘEDSAZENÁ HLÍNKOVÁ SLOUPKO-PŘÍČKOVÁ FAŠADA Z PRŮHLEDNÝCH A NEPRŮHLEDNÝCH ČÁSTÍ - BARVA ŠEDÁ RAL 7040
- 9 - PŘEDSAZENÉ PAKETY ŽALUZÍ PRO VNĚJŠÍ STĚNĚNÍ - BARVA ŠEDÁ RAL 7040
- 10 - FAŠADNÍ HLÍNKOVÁ SLOUPKO-PŘÍČKOVÁ FAŠADA Z PRŮHLEDNÝCH A NEPRŮHLEDNÝCH ČÁSTÍ - BARVA BÍLÁ RAL 9003
- 11 - PŘEDSAZENÉ PAKETY ŽALUZÍ PRO VNĚJŠÍ STĚNĚNÍ OKEN - BARVA BÍLÁ RAL 9003
- 12 - KLEMPÍŘSKÉ ZÁMEČNÍKÉ PRVKY - OPLECHOVÁNÍ KONSTRUKCÍ PŮVODNÍCH SLUNOLAMŮ - BARVA BÍLÁ RAL 9003
- 13 - FAŠADNÍ HLÍNKOVÁ SLOUPKO-PŘÍČKOVÁ FAŠADA VERTIKÁL Z ČÍRÉHO IZOLAČNÍHO VÍCESKLA - BARVA ŠEDÁ RAL 7040
- 14 - OKNA A DVEŘE - HLÍNKOVÉ PROFILY Z PRŮHLEDNÝCH A NEPRŮHLEDNÝCH ČÁSTÍ, SKLENĚNÁ VÝPLŇ Z ČÍRÉHO IZOLAČNÍHO VÍCESKLA (U=0,9 W/m2K), BARVA RÁMU ŠEDÁ RAL 7040
- 15 - OKNA - PLASTOVÉ PROFILY Z PRŮHLEDNÝCH A NEPRŮHLEDNÝCH ČÁSTÍ, SKLENĚNÁ VÝPLŇ Z ČÍRÉHO IZOLAČNÍHO VÍCESKLA (U=0,9 W/m2K), BARVA RÁMU ŠEDÁ RAL 7040
- 16 - PODOMÍTKOVÉ PAKETY ŽALUZÍ PRO VNĚJŠÍ STĚNĚNÍ OKEN - BARVA ŠEDÁ RAL 7040
- 17 - ZASTŘEŠENÍ VSTUPŮ DO BUDOVY - OCELOVÁ KONSTRUKCE Z JACKL PROFILŮ, OBKLAD FASÁDNÍMI KAZETAMI BOND S ROZNÁŠEČEM AL ROŠTĚM - BARVA ŠEDÁ RAL 7040
- 18 - OCELOVÉ ÚNKOVÉ TOČITÉ SCHODIŠTĚ - BARVA ŠEDÁ RAL 7040
- 19 - OCELOVÁ ZÁBRADLÍ - BARVA ŠEDÁ RAL 7040
- 20 - OCELOVÝ ŽEBŘÍK PRO VÝLEZ NA STŘECHU - BARVA ŠEDÁ RAL 7040
- 21 - FAŠADNÍ PROTIDĚŠTOVÁ HLÍNKOVÁ ŽALUZIE - HLÍNKOVÉ LAMELY - BARVA ŠEDÁ RAL 7040
- 22 - VZT JEDNOTKA
- 23 - HAVARIJNÍ DEŠTOVÝ PŘEPAD
- 24 - KLEMPÍŘSKÉ PRVKY - OPLECHOVÁNÍ ATIK - PŘEDZVĚTRALÝ TITANZINKOVÝ PLECH - BARVA ŠEDOMODRÁ
- 25 - KLEMPÍŘSKÉ PRVKY - OPLECHOVÁNÍ PARAPETŮ - PŘEDZVĚTRALÝ TITANZINKOVÝ PLECH - BARVA ŠEDOMODRÁ
- 26 - KLEMPÍŘSKÉ PRVKY - OKAPOVÉ SVODY - PŘEDZVĚTRALÝ TITANZINKOVÝ PLECH - BARVA ŠEDOMODRÁ
- 27 - VOŠTINOVÉ ZDIVO AKUSTICKÉ CLONY
- 28 - OCELOVÉ PŘEDLOŽENÉ SCHODIŠTĚ - BARVA ŠEDÁ RAL 7040

MÍSTNOSTI CDZ - K (Centrum duševního zdraví) :
 A.126, A.128, A.129, A.320, A.320a, A.321, A.321a, A.322, A.322a, A.324, A.324a, A.325, A.325a
 B.102, B.103, B.104, B.105
 C.103, C.104, C.105, C.106, C.107, C.108, C.114, C.116, C.117
 D.102, D.103, D.104, D.105, D.106, D.107, D.108, D.109, D.110, D.111, D.112
 F.105, F.106, F.107, F.108, F.109, F.110, F.111



±0,000 = 280,510 m n.m. VÝŠKOVÝ SYSTÉM: Bpv

Č. REVIZE: REVISION NO.:	DATUM VYDÁNÍ: DATE OF ISSUE:	POPIS REVIZE: DESCRIPTION OF THE REVISION:	VYPRACOVAL: ELABORATED BY:

GENERAL DESIGNER: Sdružení Psychiatrie Brno 2016 Mlýnská 326/13, BRNO 602 00 tel.: +420 541 126 611 fax.: +420 541 126 610 e-mail: projekt.1195@k4.cz e-mail: projekt-35-2016@projekt.cz	CLIENT: Fakultní nemocnice Brno Jihlavská 20 625 00 Brno, IČ: 65269705 Fakultní nemocnice Brno Jihlavská 20 625 00 Brno, IČ: 65269705 Sdružení Psychiatrie Brno 2016 K4 a.s. Mlýnská 326/13, 602 00 Brno, IČ: 60734396	PROJECT MANAGER: LT PROJEKT a.s. Krotova 45, 616 00 Brno, IČ: 29220785	AUTHORIZED BY: ČÍSLO PARÉ: DOCUMENT SET NUMBER:
TITLE: FN Brno – Psychiatrická klinika	CHIEF PROJECT MANAGER: Ing. Jan Kocmánek	ARCHITECT: Ing. arch. Boris Hladký	RESPONSIBLE DESIGNER: Ing. Alice Kostiková
BUILDING PART: 01 - Pavilon G	DATE: 10/2017	SCALE: 1:100	DESIGNER: Ing. Hana Marková Ing. Martin Foral Ing. arch. Jiří Hýmarová
PACKAGE: ARCHITEKTONICKO STAVEBNÍ ŘEŠENÍ	PROJECT STATUS: DPS	CONTRACT NO.: 1195	PART: 05
CONTENT: Pohled západní - navrhovaný stav ABC	DRAWING NUMBER: 1195-05_D.1.01.1.612	CODE: D.1.01.1	REVISION: 00