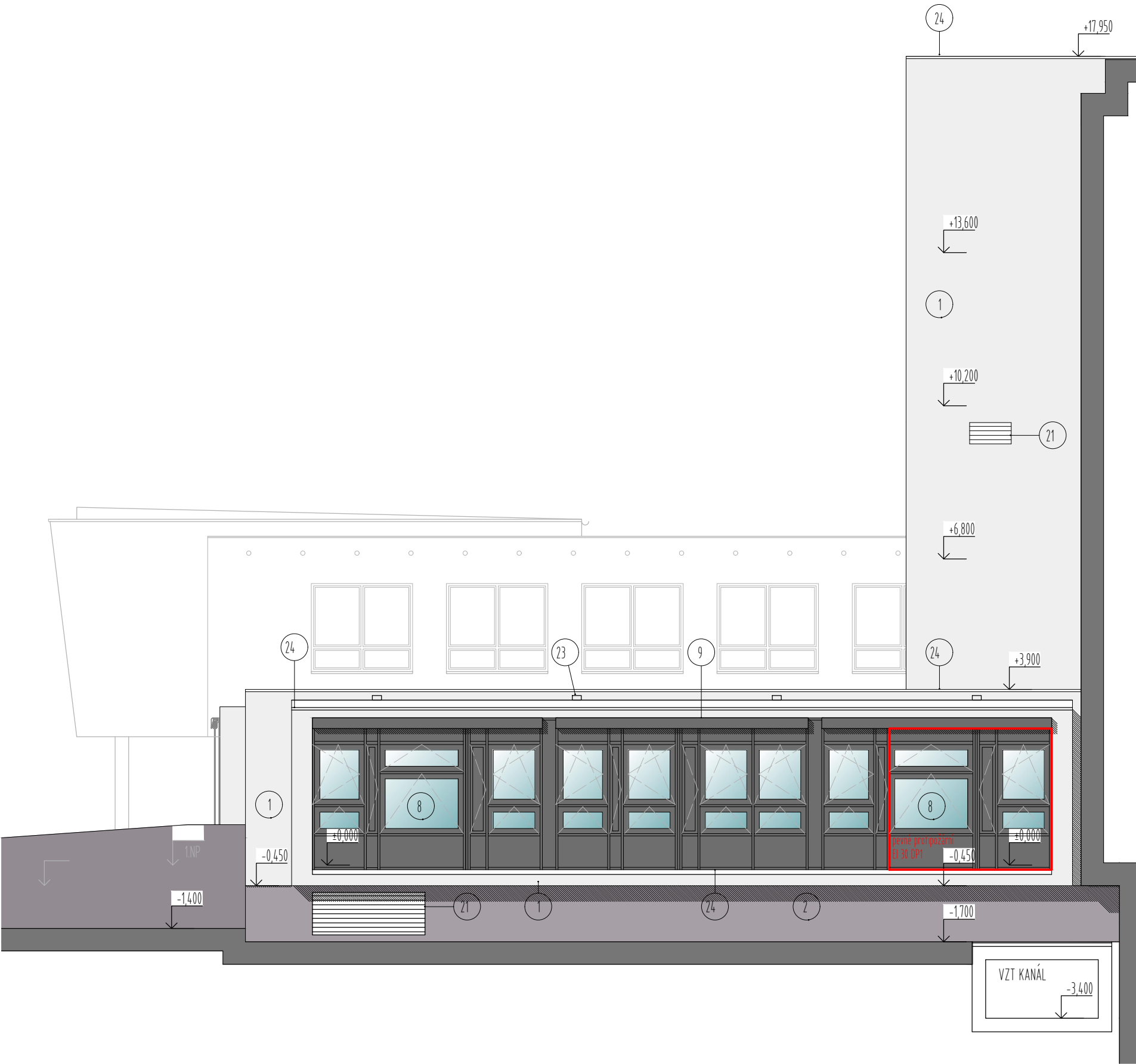
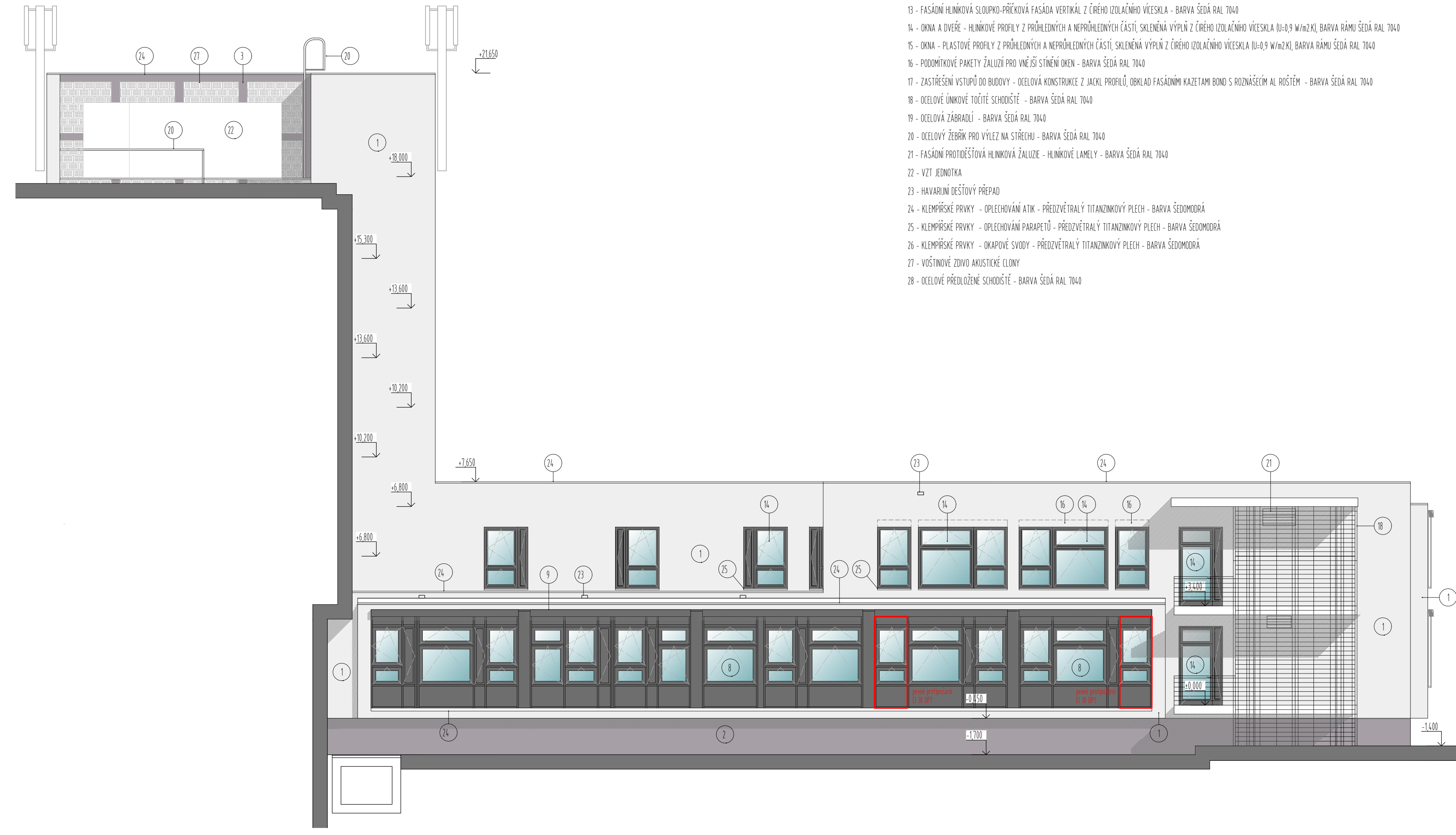


POHLED OD VÝCHODU



POHLED OD ZÁPADU

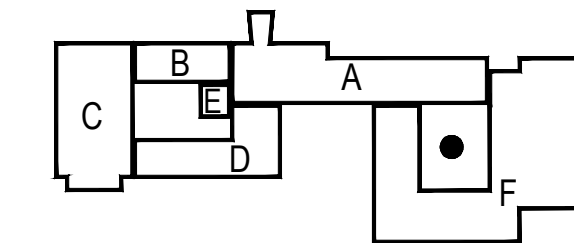


LEGENDA

- 1 - FASÁDA - POVRCHOVÁ ÚPRAVA BUDE PROVEDENA ORGANIKOU PROBÁROVANOU TENKOVRSTVOU ODMĚTKU ZHŤNOSTI 1,5 MM S PŘÍSAĐOU PROTI PĚSĚM A ŘÁSAM VE FÓRME MİKROKAPSĚJ S DLOUHODOBÝM ÚČINKEM BARVA LOMENÁ BĚLA
- 2 - SOKL - POVRCHOVÁ ÚPRAVA BUDE PROVEDENA ORGANIKOU PROBÁROVANOU TENKOVRSTVOU ODMĚTKU ZHŤNOSTI 1,5MM A 0,1MM, APLIKOVANOU VE VZHLĚDU POHLEDOVÉHO BETONU
- 3 - OPĚRNÉ ZDI - POHLEDOVÝ BETON
- 4 - PŘEDLOŽENÁ SCHODIŠTĚ A RAMPY - KARTÁČOVANÝ BETON
- 5 - STÁVAJÍCÍ ŽELEZOBETONOVÉ SLOUPY - CEMENTOVÁ STĚRKA VE VZHLĚDU POHLEDOVÉHO BETONU
- 6 - REPASE TERACA STÁVAJÍCÍ PŘÍSTUPOVÉ RAMPY
- 7 - REPASE STÁVAJÍCÍHO ŽULOVÉHO SCHODIŠTĚ
- 8 - PŘEDSAZENÁ HLINĚKOVÁ SLOUPKO-PŘÍČKOVÁ FASÁDA Z PRŮHLÉDNÝCH A NEPRŮHLÉDNÝCH ČÁSTÍ - BARVA ŠEDÁ RAL 7040
- 9 - PŘEDSAZENÉ PAKETY ŽALUZÍ PRO VNĚJŠÍ STĚNĚNÍ - BARVA ŠEDÁ RAL 7040
- 10 - FASÁDNÍ HLINĚKOVÁ SLOUPKO-PŘÍČKOVÁ FASÁDA Z PRŮHLÉDNÝCH A NEPRŮHLÉDNÝCH ČÁSTÍ - BARVA BĚLÁ RAL 9003
- 11 - PŘEDSAZENÉ PAKETY ŽALUZÍ PRO VNĚJŠÍ STĚNĚNÍ OKEN - BARVA BĚLÁ RAL 9003
- 12 - KLEMPŘSKÉ ZÁMEČNICKÉ PRVKY - OPLECHOVÁNÍ KONSTRUKCÍ PŮVODNÍCH SLUNOLAMŮ - BARVA BĚLÁ RAL 9003
- 13 - FASÁDNÍ HLINĚKOVÁ SLOUPKO-PŘÍČKOVÁ FASÁDA VERTIKÁL Z ČÍRÉHO IZOLAČNÍHO VÍČESKLA - BARVA ŠEDÁ RAL 7040
- 14 - OKNA A DVEŘE - HLINĚKOVÉ PROFILY Z PRŮHLÉDNÝCH A NEPRŮHLÉDNÝCH ČÁSTÍ, SKLENĚNÁ VÝPLŇ Z ČÍRÉHO IZOLAČNÍHO VÍČESKLA IU-0,9 W/62,KJ, BARVA RÁMU ŠEDÁ RAL 7040
- 15 - OKNA - PLASTOVÉ PROFILY Z PRŮHLÉDNÝCH A NEPRŮHLÉDNÝCH ČÁSTÍ, SKLENĚNÁ VÝPLŇ Z ČÍRÉHO IZOLAČNÍHO VÍČESKLA IU-0,9 W/62,KJ, BARVA RÁMU ŠEDÁ RAL 7040
- 16 - PODOMĚTKOVÉ PAKETY ŽALUZÍ PRO VNĚJŠÍ STĚNĚNÍ OKEN - BARVA ŠEDÁ RAL 7040
- 17 - ZASTŘEŠENÍ VSTUPŮ DO BUDOVY - ODELOVÁ KONSTRUKCE Z JAKLÍ PROFILŮ, OBLAD FASÁDNÍM KAZETAMI BOND S ROZNÁŠEČÍM AL ROŠTĚM - BARVA ŠEDÁ RAL 7040
- 18 - ODELOVÉ ÚNMOVÉ TOČITÉ SCHODIŠTĚ - BARVA ŠEDÁ RAL 7040
- 19 - ODELOVÁ ŽÁBRADLÍ - BARVA ŠEDÁ RAL 7040
- 20 - ODELOVÝ ŽEBŘÍK PRO VÝLEZ NA STŘECHU - BARVA ŠEDÁ RAL 7040
- 21 - FASÁDNÍ PROTIDĚŠTŮVÁ HLINĚKOVÁ ŽALUZIE - HLINĚKOVÉ LAMELY - BARVA ŠEDÁ RAL 7040
- 22 - VZT JEDNOTKA
- 23 - HAVARIJNÍ OČIŠŤOVÝ PŘEPAD
- 24 - KLEMPŘSKÉ PRVKY - OPLECHOVÁNÍ ATK - PŘEDVĚTRALÝ TITANZINKOVÝ PLECH - BARVA ŠEDOMODRÁ
- 25 - KLEMPŘSKÉ PRVKY - OPLECHOVÁNÍ PARAPETŮ - PŘEDVĚTRALÝ TITANZINKOVÝ PLECH - BARVA ŠEDOMODRÁ
- 26 - KLEMPŘSKÉ PRVKY - OKAPOVÉ SVODY - PŘEDVĚTRALÝ TITANZINKOVÝ PLECH - BARVA ŠEDOMODRÁ
- 27 - VOŠŤOVNÉ ZDVO AKUSTICKÉ CLONY
- 28 - ODELOVÉ PŘEDLOŽENÉ SCHODIŠTĚ - BARVA ŠEDÁ RAL 7040

MÍSTNOSTI CDZ - K (Centrum duševního zdraví) :

- A.126, A.128, A.129, A.320, A.320a, A.321, A.321a, A.322, A.322a, A.324, A.324a, A.325, A.325a
 B.102, B.103, B.104, B.105
 C.103, C.104, C.105, C.106, C.107, C.108, C.114, C.116, C.117
 D.102, D.103, D.104, D.105, D.106, D.107, D.108, D.109, D.110, D.111, D.112
 F.105, F.106, F.107, F.108, F.109, F.110, F.111



±0,000 = 280,510 m n.m. VÝŠKOVÝ SYSTÉM: Bpv

Č. REVIZE: REVISION NO.:	DATUM VYDÁNÍ: DATE OF ISSUE:	POPIS REVIZE: DESCRIPTION OF THE REVISION:	VYPRACOVAL: ELABORATED BY:

GENERALNÍ PROJEKTANT: GENERAL DESIGNER: Sdružení Psychiatrie Brno 2016 Mlýnská 326/13, BRNO 602 00 tel.: +420 541 126 611 fax: +420 541 126 610 e-mail: projekt.1195@k4.cz e-mail: projekt.35-2016@ipprojekt.cz	Fakultní nemocnice Brno Jihlavská 20 625 00 Brno, IČ: 65269705 Fakultní nemocnice Brno Jihlavská 20 625 00 Brno, IČ: 65269705 Sdružení Psychiatrie Brno 2016 K4 a.s. Mlýnská 326/13, 602 00 Brno, IČ: 60734396	INVESTOR: CLIENT: OBJEDNATEL: PROJECT MANAGER: SUBODAVATEL: SUBCONTRACTOR: LT PROJEKT a.s. Křofcova 45, 616 00 Brno, IČ: 29220785	AUTORIZACE: AUTHORIZED BY: ČÍSLO PARÉ: DOCUMENT SET NUMBER:
NAZEV AKCE: TITLE: FN Brno – Psychiatrická klinika		HLAVNÍ INŽENÝR: CHIEF PROJECT MANAGER: Ing. Jan Koumánek ARCHITEKT: ARCHITECT: Ing. arch. Boris Hladký ZODPOVĚDNÝ PROJEKTANT: RESPONSIBLE DESIGNER: Ing. Alice Kostíková PROJEKTANT: DESIGNER: Ing. Hana Marková Ing. Martin Fízl Ing. arch. Jiřka Hvozdová Bc. Zdeněk Vojnita Ing. arch. Pavlína Huda	ČÍSLO PARÉ: DOCUMENT SET NUMBER: ODDÍL: PART: 05
STAVEBNÍ OBJEKT: BUILDING PART: 01 - Pavilon G	OBCHODNÍ SOUBOR: PACKAGE: ARCHITEKTONICKO STAVEBNÍ ŘEŠENÍ OBSAH: CONTENT: Pohledy v atriu D/F (dětská zahrada)	DATUM: DATE: 10/2017 MĚRÍTKO: SCALE: 1:100 STUPĚN PD: PROJECT STATUS: DPS KOD DOKUMENTACE: CODE: D.1.01.1 ČÍSLO VÝKRESU: DRAWING NUMBER: 1195-05_D.1.01.1.607	REVIZE: REVISION: 00