

POHLED OD ZÁPADU

POHLED OD VÝCHODU

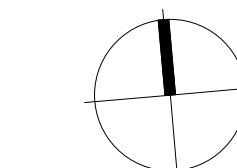
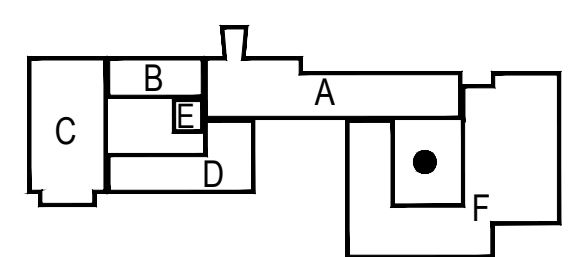
POHLED OD SEVERU

LEGENDA

- 1 - FASÁDA - POVRCHOVÁ ÚPRAVA BUDE PROVĚZENA ORGANICKOU PRŮBĚROVAVANOU TENKOVĚSTVOU OMTÍKOU ZNITOSTI 1,5 MM S PŘESADOU PROTI PĚSÁM A RASÁM VE FORMĚ MİKROKAPSÍ S DLOUHODOBÝM ŮJEMEM BARVA LOMENÁ BĚLA
- 2 - SKL - POVRCHOVÁ ÚPRAVA BUDE PROVĚZENA ORGANICKOU PRŮBĚROVAVANOU TENKOVĚSTVOU OMTÍKOU ZNITOSTI 1,5MM A 0,1MM, APLIKOVANOU VE VZHLEDU POHLEDYVÉHO BETONU
- 3 - OPĚRNÉ ZDI - POHLEDYVÝ BETON
- 4 - PŘELOŽENÁ SCHODIŠTĚ A RAMPY - KARTÁČOVANÝ BETON
- 5 - STAVANĚ ŽELEZOBETONOVÉ SLoupY - CEMENTOVÁ STĚRKA VE VZHLEDU POHLEDYVÉHO BETONU
- 6 - REPAZE TERAKA STÁVAJÍCÍ PŘÍSTUPOVÉ RAMPY
- 7 - REPAZE STÁVAJÍCÍHO ŽULOVÉHO SCHODIŠTĚ
- 8 - PŘESAZENÁ HLINOVÁ SLOUPKO-PŘEKOVÁ FASÁDA Z PRŮHLEDNÝCH A NEPRŮHLEDNÝCH ČÁSTÍ - BARVA ŠEDÁ RAL 7040
- 9 - PŘESAZENÉ PAKETY ŽALUZÍ PRO VNĚJŠÍ STĚNĚ - BARVA ŠEDÁ RAL 7040
- 10 - FASÁDNÍ HLINOVÁ SLOUPKO-PŘEKOVÁ FASÁDA Z PRŮHLEDNÝCH A NEPRŮHLEDNÝCH ČÁSTÍ - BARVA BĚLÁ RAL 9003
- 11 - PŘESAZENÉ PAKETY ŽALUZÍ PRO VNĚJŠÍ STĚNĚ OKEN - BARVA BĚLÁ RAL 9003
- 12 - KLEMPSKÉ ZÁMĚNKÉ PRVKY - OPLECHOVÁNÍ KONSTRUKCE PŮVŮNÍCH SLUNOLAMŮ - BARVA BĚLÁ RAL 9003
- 13 - FASÁDNÍ HLINOVÁ SLOUPKO-PŘEKOVÁ FASÁDA VERTIKÁL Z ČERHO IZOLAČNÍHO VĚSKLA - BARVA ŠEDÁ RAL 7040
- 14 - OKNA A DVĚŘE - HLINOVÉ PROFILY Z PRŮHLEDNÝCH A NEPRŮHLEDNÝCH ČÁSTÍ, SKLENĚNÁ VÝPLŇ Z ČERHO IZOLAČNÍHO VĚSKLA 04-03 W162K1, BARVA RÁMU ŠEDÁ RAL 7040
- 15 - OKNA - PLASTOVÉ PROFILY Z PRŮHLEDNÝCH A NEPRŮHLEDNÝCH ČÁSTÍ, SKLENĚNÁ VÝPLŇ Z ČERHO IZOLAČNÍHO VĚSKLA 04-03 W162K1, BARVA RÁMU ŠEDÁ RAL 7040
- 16 - PODKŮNKOVÉ PAKETY ŽALUZÍ PRO VNĚJŠÍ STĚNĚ OKEN - BARVA ŠEDÁ RAL 7040
- 17 - ZASTŘEŠENÍ VSTUPŮ OD BUDOVY - OCELOVÁ KONSTRUKCE Z JAKEL PROFILŮ, OBLIKO FASÁDNÍM KAZETAM BOND S ROZDÍLEČEM AL ROŠTĚM - BARVA ŠEDÁ RAL 7040
- 18 - OCELOVÉ ÚNMOVÉ TOUČE SCHODIŠTĚ - BARVA ŠEDÁ RAL 7040
- 19 - OCELOVÁ ŽÁBRADLÍ - BARVA ŠEDÁ RAL 7040
- 20 - OCELOVÝ ŽEBŘÍK PRO VÝLEZ NA STŘECHU - BARVA ŠEDÁ RAL 7040
- 21 - FASÁDNÍ PROTĚŠTĚVÁ HLINOVÁ ŽALUZE - HLINOVÉ LAMPELY - BARVA ŠEDÁ RAL 7040
- 22 - VIT KEDNOTA
- 23 - HAVARJNÍ DEŠTŮVÝ PŘEPAD
- 24 - KLEMPSKÉ PRVKY - OPLECHOVÁNÍ ATK - PŘEDZVĚTRALÝ TITANZINKOVÝ PLECH - BARVA ŠEDOMODRÁ
- 25 - KLEMPSKÉ PRVKY - OPLECHOVÁNÍ PARAPETŮ - PŘEDZVĚTRALÝ TITANZINKOVÝ PLECH - BARVA ŠEDOMODRÁ
- 26 - KLEMPSKÉ PRVKY - OKAPOVÉ SVODY - PŘEDZVĚTRALÝ TITANZINKOVÝ PLECH - BARVA ŠEDOMODRÁ
- 27 - VOŠTĚNÉ ZDVO AUSTICKÉ CLONY
- 28 - OCELOVÉ PŘELOŽENÉ SCHODIŠTĚ - BARVA ŠEDÁ RAL 7040

MÍSTNOSTI CDZ - K (Centrum duševního zdraví) :

- A.126, A.128, A.129, A.320, A.320a, A.321, A.321a, A.322, A.322a, A.324, A.324a, A.325, A.325a  
 B.102, B.103, B.104, B.105  
 C.103, C.104, C.105, C.106, C.107, C.108, C.114, C.116, C.117  
 D.102, D.103, D.104, D.105, D.106, D.107, D.108, D.109, D.110, D.111, D.112  
 F.105, F.106, F.107, F.108, F.109, F.110, F.111



±0,000 = 280,510 m n.m. VÝŠKOVÝ SYSTÉM: Bpv

Č. REVIZE / REVISION NO.	DATUM VYDÁNÍ / DATE OF ISSUE	POPIS REVIZE / DESCRIPTION OF THE REVISION	VYPRACOVAL / ELABORATED BY

GENERALNI PROJEKTANT / GENERAL DESIGNER: Sdružení Psychiatrie Brno 2016 Mlýnská 326/13, BRNO 602 00 tel.: +420 541 128 611 fax.: +420 541 128 610 e-mail: projekt_1195@kz.cz e-mail: projekt_35-2016@tjprojekt.cz	FAKULTNÍ NEMOCNICE BRNO Jihlavská 20 625 00 Brno, IČ: 65269705 FAKULTNÍ NEMOCNICE BRNO Jihlavská 20 625 00 Brno, IČ: 65269705 Sdružení Psychiatrie Brno 2016 K.á. s. Mlýnská 326/13, 602 00 Brno, IČ: 60734396 LT PROJEKT s. s. Křofrova 45, 616 00 Brno, IČ: 29220785	INVESTOR / CLIENT: AUTORIZACE / AUTHORIZED BY: OBJEDNATEL / PROJECT MANAGER: SUBODAVATEL / SUBCONTRACTOR: ČÍSLO PÁRE / DOCUMENT SET NUMBER:
NAZEV AKCE / TITLE: FN Brno – Psychiatrická klinika	HLAVNÍ INŽENÝR / CHIEF PROJECT MANAGER: ARCHITEKT / ARCHITECT: ZODPOVĚDNÝ PROJEKTANT / RESPONSIBLE DESIGNER: PROJEKTANT / DESIGNER: ČÍSLO Č. / CONTRACT NO.: 1195	Ing. Jan Kocmánek Ing. arch. Boris Hašský Ing. Alice Kostková Ing. Marek Fousek Ing. arch. Jiří Štěrbaňák ČÍSLO / PART: 05
STAVEBNÍ OBJEKT / BUILDING PART: 01 - Pavilon G	DATUM / DATE: 10/2017 MĚRITKO / SCALE: 1:100 STUPEŇ / PROJECT STATUS: DPS	KÓD DOKUMENTACE / CODE: D.1.01.1 ČÍSLO VÝKRESU / DRAWING NUMBER: 1195-05_D.1.01.1.606 REVIZE / REVISION: 00
OBCHODNÍ SOUBOR / PACKAGE: ARCHITEKTONICKO STAVEBNÍ ŘEŠENÍ OBSAH / CONTENT: Pohledy v atriu F (velké atrium)		